

Quadro-Sicura® Nova

Einbauhinweise zur Installation der Abdichteinheit für optionale Medienleitungen



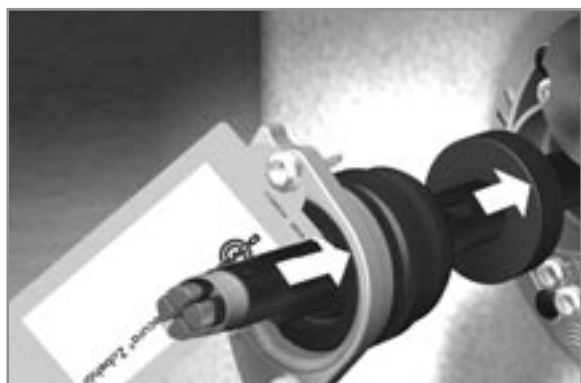
Befestigungsschrauben (Innensechskantschrauben) der Stopfbuchsbrille (mit anhängendem Schild) lösen.



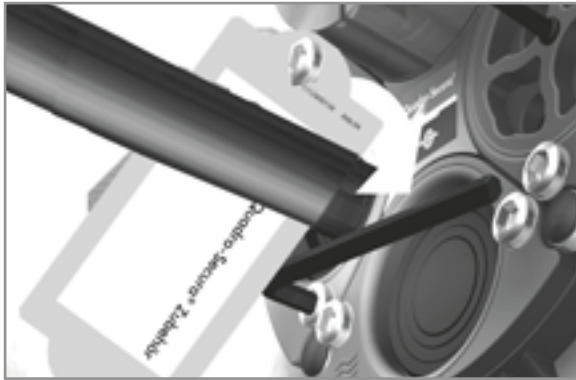
Abdichteinheit mit dahinterliegendem Ringstopfen (Sekundärdichtung) herausziehen und Blindstopfen entfernen.



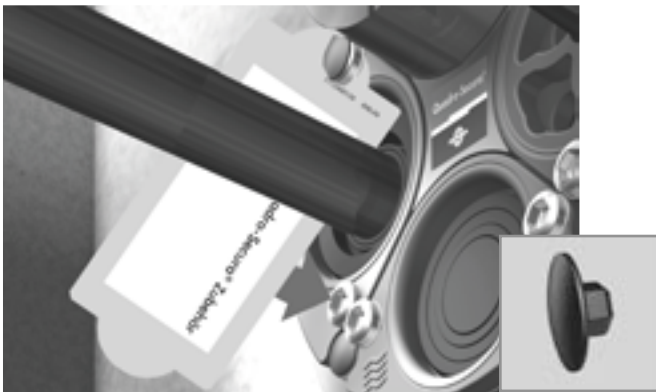
Leitung durchschieben und den Leitungsdurchmesser bestimmen und mit den Angaben auf dem anhängendem Schild vergleichen.



Abdichteinheit montieren: zuerst den Ringstopfen (Sekundärdichtung) danach die Abdichteinheit. Anhängendes Schild kann ggf. entfernt werden.



Befestigungsschrauben (Innensechskantschrauben) abwechselnd anziehen bis die Stopfbuchsbrille an der Ankerplatte plan anliegt.



Schraubenschutzkappen aufstecken.

Hinweis: Ein nachträgliches Ziehen oder Schieben der Leitung ist nicht erlaubt (Ausnahme normale Leitungsbewegungen durch Längenausdehnung).

Nach DIN-VDE-Bestimmungen ist für Leitungen und Kabel mit einem Durchmesser $d > 20$ mm ein minimaler Biegeradius $r \geq 6 d$ einzuhalten. Der Biegeradius darf nicht in die Dichtung hineinragen.