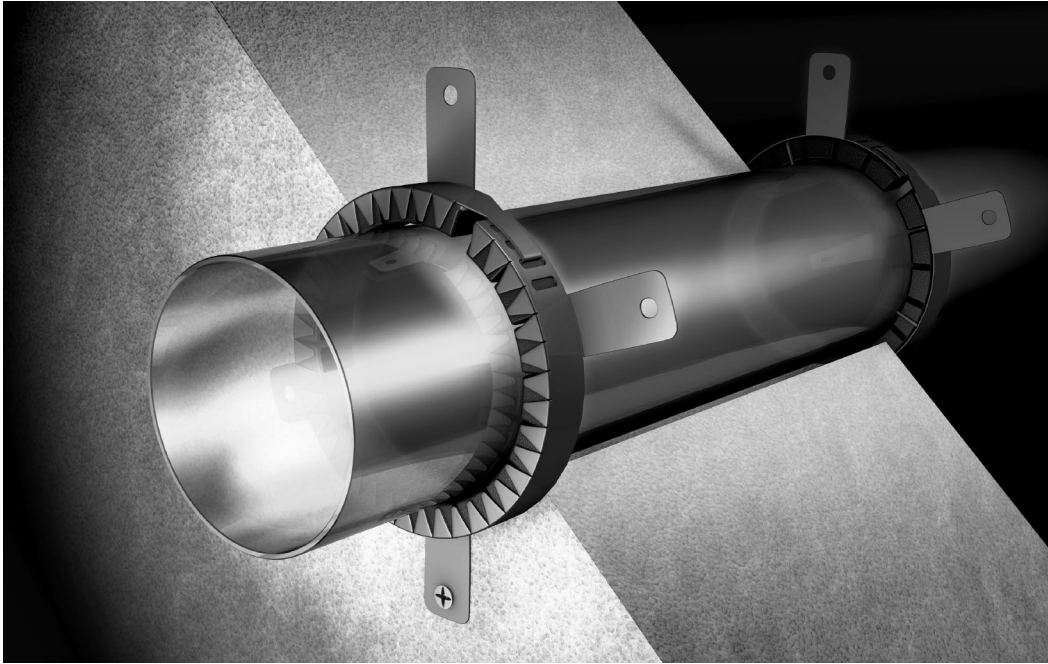


## Brandschutz-Checkliste



Curafam® Manschette XS<sup>Pro</sup>

### Ihre Sicherheit an erster Stelle!

Mit den von Ihnen in die Checkliste (s. U.) eingetragenen Daten liefert DOYMA ein Produkt, das genau für Ihre Bausituation zugelassen ist. Zudem sichert die Checkliste Sie rechtlich ab: Denn wenn Sie alle Daten richtig angeben, können Sie sicher sein, die für Ihre Bausituation zugelassene/geprüfte Brandschutzdurchführung zu erhalten.

Die Durchführungen von DOYMA gehören zu den nicht geregelten Bauprodukten. Für diese sind eine allgemeine bauaufsichtliche Zulassung oder ein allgemeines bauaufsichtliches Prüfzeugnis erforderlich. Wenn Sie die Checkliste nicht ausfüllen, müssen wir als Hersteller Ihnen nach den allgemeinen Bestimmungen des Instituts für Baustoffe, Massivbau und Brandschutz (IBMB) die gesamte Zulassung zusenden. Sie müßten dann selbst nachprüfen, ob das gelieferte Produkt für Ihre Einbausituation zugelassen ist. Darüber hinaus müssen Sie die Zulassungen an der Verwendungsstelle der Durchführung aufbewahren. Diese aufwendige Prozedur möchten wir Ihnen mit der Checkliste ersparen! Bitte denken Sie daher daran, uns die Checkliste bei jeder Bestellung ausgefüllt zuzusenden. Vielen Dank.

Checkliste siehe Rückseite

## Brandschutz-Checkliste

Bitte faxen an: 04207 9166-199

### Feuerwiderstandsklasse:

- R90 für Rohrabschottung  
 R120 für Rohrabschottung  
 S90 für Kabelabschottung

### DOYMA-Abschottung:

für	nicht brennbare Rohre	brennbare Rohre
Rohrwerkstoff	-----	-----
DIN des Rohres	-----	-----
Außendurchmesser	----- mm	----- mm
Wandstärke des Rohres	----- mm	----- mm
Verwendungszweck	<input type="checkbox"/> Versorgungsleitung Medium: ----- <input type="checkbox"/> Entsorgungsleitung Medium: -----	

Für Mehrfachdurchführungen sind genaue Angaben jedes einzelnen Rohres/Kabels erforderlich.

### Bauliche Gegebenheiten:

Durchführung für:  Wand  Decke

Dicke der Wand/Decke:  100 - 149 mm  150 - 174mm  175 - 300 mm  300 mm

genaue Dicke: ----- mm ----- mm ----- mm ----- mm

Material  Beton  Mauerwerk  Ziegelstein  
 Leichtbauwand nach DIN 4102 T 4  Sonstige

### Objekt:

Bezeichnung: -----

Ort: -----

Auftragsnummer: -----