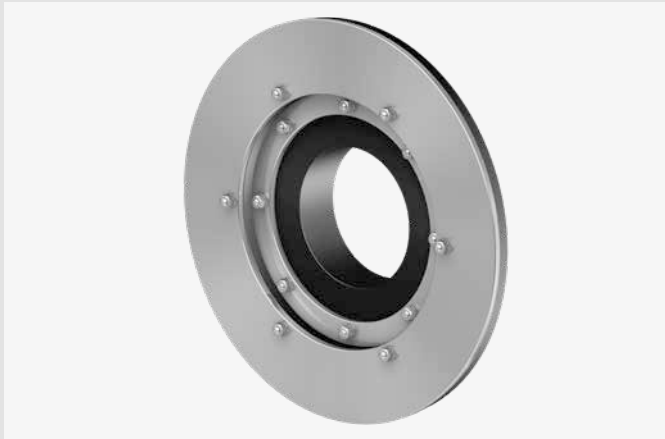


EINBAUHINWEISE

Curaflex® Dichtungseinsätze

- Curaflex® SD



Curaflex® SD

Verwendungszweck

Der Dichtungseinsatz Curaflex® SD ist geeignet für die Abdichtung von Rohren/Kabeln mit glatter Oberfläche in Betonkernbohrungen oder Futterrohren bei Bauwerken mit vorhandener Frischbetonverbundabdichtung.

Bitte beachten

- Curaflex® Dichtungseinsätze sind wartungsfrei. Bei korrekter Montage ist ein Nachspannen der Bolzen nicht notwendig.
- Vor dem Einbau ist der Leitungs- und Futterrohr-/Kernbohrungsdurchmesser mit den Angaben auf dem Dichtungseinsatz zu vergleichen.
- Dichtungseinsätze sind keine Festpunkte oder Stützlager, sondern dienen ausschließlich der elastischen Abdichtung von Leitungen.
- Axiale Bewegungen und Abwinklungen der Leitungen sind nicht zulässig.
- Die Abdichtung von dünnwandigen und/oder geschäumten Kunststoffrohren ist zu prüfen. Kontaktieren Sie uns ggf.
- Futterrohre müssen eine ausreichende Steifigkeit zur Aufnahme der Druckkräfte aus dem Dichtungseinsatz und eine glatte kreisrunde Innenoberfläche aufweisen. Bei vorhandenen Beschädigungen des Futterrohres ist die Nutzbarkeit vorab zu prüfen.
- Die Abdichtung zum Medienrohr/Kabel/Kabelschutzrohr muss in einer WU-Betonkernbohrung oder in einem bereits eingebauten Futterrohr erfolgen.

Lieferumfang

- Curaflex® SD Dichtungseinsatz
- Curaflex® Butyl-Dichtungsband Type 1753
- Einbauhinweise

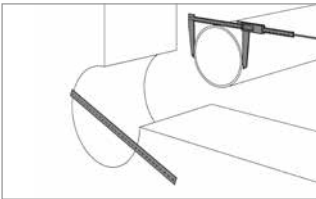
Montagebedingungen

Die Abdichtung zum Rohr/Kabel muss in einer Betonkernbohrung oder in einem bereits eingebauten Futterrohr erfolgen. Die Wand muss im Montagebereich des Dichtflansches sauber, eben, fest, staubfrei und trocken sein. Auf der Wandoberfläche dürfen im Bereich des Dichtflansches keine Riefen, Falten oder sonstige Fehlstellen vorhanden sein. Der Dichtungseinsatz muss sauber, staub- und fettfrei sein. Bei der Anordnung von mehreren Curaflex® SD Typen beträgt der Mindestabstand von Dichtflansch zu Dichtflansch 50 mm.

Einbauschritte

1: Maß nehmen

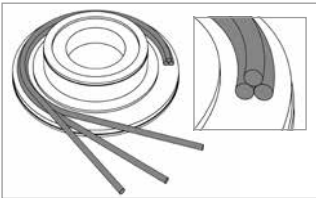
Curaflex® SD



Durchmesser der (KB/FR) und der (ML) Medienleitung bestimmen und mit den Angaben auf dem Aufkleberhalter abgleichen.

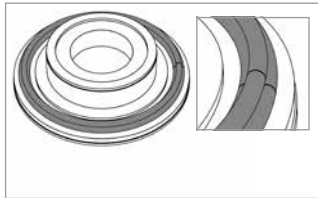
2: Vorarbeiten

Curaflex® SD



Das Curaflex® Butyl-Dichtungsband (1753) ist mittig auf der Flachdichtung aufzubringen. Dabei ist zu beachten, dass zwei Butyl-Dichtbänder nebeneinander mittig platziert werden. Das dritte Butyl-Dichtband wird mittig auf die zuvor aufgebrauchten Butyl-Dichtband platziert.

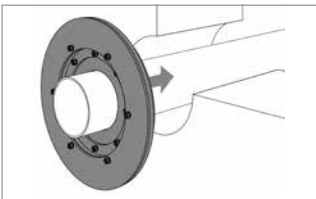
Curaflex® SD



Achtung: Es ist darauf zu achten, dass die Enden der Curaflex® Butyl-Dichtungs-bänder (1753) aneinander liegen (ohne Lücke)

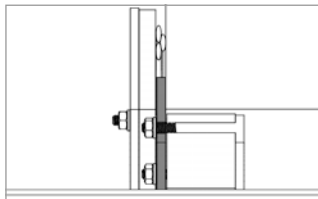
3: Einsetzen des Dichtungseinsatzes

Curaflex® SD



Curaflex® SD auf die Medienleitung und in Kernbohrung/Futterrohr einschieben bis der innenliegende Stahlring an der Wand anliegt.

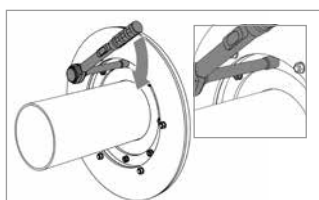
Curaflex® SD



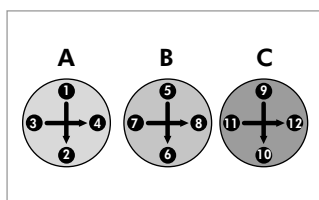
Der innenliegende Stahlring liegt an der Wand an.

4: Endmontage

4a. Verspannen der innenliegenden Muttern (Curaflex® SD wird zur KB/FR und zur ML verspannt)

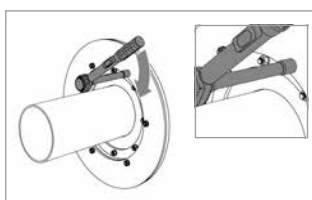


Zur Endmontage des Dichtungseinsatzes die innenliegenden Muttern anziehen, höchstens bis zum Erreichen des nebenstehenden Drehmomentes (siehe Zuordnungstabelle).

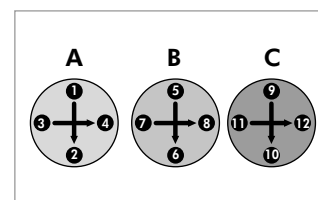


Dabei wechselweise vorgehen: über Kreuz jeweils einige Umdrehungen in mindestens 3 Intervallen (A>B>C).

4b. Verspannen der außenliegenden Muttern (Curaflex® SD Dichtflansch auf die Wand verpresst)

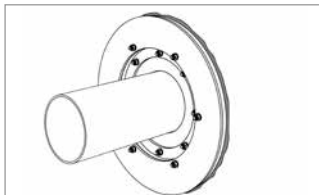


Zur Endmontage des Dichtungseinsatzes die außenliegenden Muttern anziehen, höchstens bis zum Erreichen des nebenstehenden Drehmomentes (siehe Zuordnungstabelle).



Dabei wechselweise vorgehen: über Kreuz jeweils einige Umdrehungen in mindestens 3 Intervallen (A>B>C).

4c. Curaflex® SD



Hinweis: Montage ist korrekt, wenn beim Anziehen der Schrauben umlaufend außen Butyl herausquillt.

5: Zuordnungstabelle

DN	Rohr- \varnothing [mm]	Bolzen [mm]	Drehmoment innenliegende Mutter [Nm]	Bolzen [mm]	Drehmoment außenliegende Mutter [Nm]
80	5 – 40	M6	5	M6	5
100	5 – 63	M6	5	M6	5
125	58 - 78	M6	5	M6	5
150	63 – 112	M6	5	M6	5
200	108 – 160	M6	5	M6	5
250	154 – 201	M6	5	M6	5
300	198 – 230	M8	12	M8	12
350	234 – 288	M8	12	M8	12
400	289 – 339	M8 / M12	12 / 30	M8	12
450	340 – 380	M8 / M12	12 / 30	M8	12
500	381 – 430	M8 / M12	12 / 30	M8	12
600	431 - 530	M12	30	M8	12

DOYMA-Produkte werden laufend weiterentwickelt. Technische Änderungen erfolgen ohne vorherige Mitteilung.
25 Jahre Garantie auf alle DOYMA-Produkte. **Weitere Infos unter www.doyma.de**

DOYMA GmbH & Co

DICHTUNGSSYSTEME
BRANDSCHUTZSYSTEME

Industriestr. 43-57
28876 Oyten

Fon: 0 42 07/91 66-300
Fax: 0 42 07/91 66-199

www.doyma.de
info@doyma.de

25
Jahre
Garantie

