
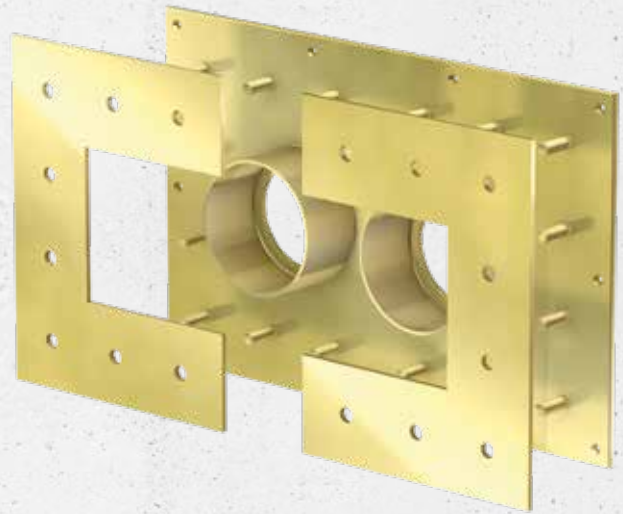


# Curaflex® 7006/M/S

 DRÜCKENDES WASSER

- Flanschplatte mit mehreren Hülsen für Durchdringungen
- Einsatz **vor der Wand**
- bei Anwendung mit **Abdichtungsbahn** oder **Dickbeschichtung** (Schwarze Wanne)
- ideal für **Sanierung**
- für **mehrere Leitungen**



**25**  
Jahre  
Garantie

## PRODUKTVORTEILE

- Abdichtung vor der Wand (Beschaffenheit der Bohrung/Wandöffnung nicht relevant)
- Geeignet für Durchdringungen ohne geeignete Kernbohrung oder Futterrohr
- optimal ausgebildete Innenwandung zur Aufnahme der DOYMA-Dichtungssysteme
- Anfertigung nach Vorgabe

## TECHNISCHE DETAILS

- mit Fest- u. Losflansch aus Stahl (Losflansch geteilt) nach DIN 18195/DIN 18533
- Maße und Hülsenanzahl nach Vorgabe und unter Berücksichtigung der DIN 18195/DIN 18533
- für Bauten mit Abdichtungsbahnen/Dickbeschichtung (Schwarze Wanne)
- gas- und wasserdicht
- je nach Abdichtungsbahn mit beidseitig angeordneten Curaflex® Zulagen (1775) bei dünner und harter Folie bzw. Zubehör bei Dickbeschichtung (1776): Besandung der Kontaktflächen vom Fest-/Losflansch

- andere Variationen, z. B. mit Unterlänge, zusätzlichen Flanschen, in Kombination mit Curaline® BKD oder auch gegen nichtdrückendes Wasser (7005/M/S) fertigen wir gerne für Sie

## ANWENDUNGSBEISPIEL

Als Futterrohr für die Abdichtung des Vor- und Rücklaufes von Fernwärmeleitungen geeignet.

## MATERIAL

- ggf. Korrosionsschutzbeschichtung; optional Edelstahl 1.4301 (V2A) oder 1.4571/1.4404 (V4A)
- bei noch aufzubringender Dickbeschichtung mit besandeten Kontaktflächen
- Lieferung incl. Befestigungsmaterial für Massivwände

## VARIANTE Curaflex® FUTTERROHR 7006/M/T/S:

Eigenschaften wie oben beschrieben, jedoch geteilte Ausführung. Zur Installation bei vorhandener Rohrleitung; nachträglich um die Leitungen zu montieren.



### ZUBEHÖR (OPTIONAL)\*

- Curaflex® Zulagen (1775) für dünne harte Folien
- Zubehör bei Dickbeschichtung
- Locheisen für Dickbeschichtung

### BEI GETEILTER AUSFÜHRUNG ZWINGEND ERFORDERLICH!\*

- Dichtmasse, Primer und Haftreiniger

\* siehe entsprechendes Kapitel

Durchmesser der abzudichtenden Rohre / Kabel:	$d$ [mm]
Innendurchmesser Futterrohr:	$D1$ [DN in mm]
Abmessungen / Kantenlänge Festflansch:	$D5b \times D5h$ [mm]
Länge des Rohrstutzens:	$L2$ (Standard 110 mm)
Genauere Bemaßung der Achse, auf der die Rohre / Kabel verlaufen:	$Ay$
Achsabstände zwischen den Rohren / Kabeln:	$Aa$
Abstände zu anderen Bauteilen:	$Ax$
Art der Abdichtungsbahn bzw. Dickbeschichtung:	—

