

EINBAUHINWEISE

HKD Mauerkragen



HKD Mauerkragen

Bitte beachten

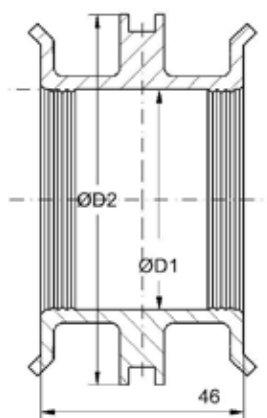
- Mauerkragen sind Abdichtelemente und keine Stützlager oder Festpunkte für die Rohrleitung.
- Die passende Zuordnung von Rohr und Mauerkragen gemäß Tabelle prüfen.
- Das Rohr muss für die sichere Abdichtung eine saubere und glatte Oberfläche aufweisen. Vorhandener Schmutz ist mit einem Lappen zu beseitigen, tiefe Rillen sind mit einem geeigneten Werkzeug zu glätten.

Montage

- Den Mauerkragen auf das einzubetonierende Rohr schieben und in der Mitte des Betonwerks positionieren (mindestens 5 cm Betonüberdeckung empfohlen). Dabei den Mauerkragen mit rundum möglichst gleichmäßig aufgebrachter Kraft verschieben.
- Die zwei vormontierten Spannbänder mit einem Schraubendreher oder Steckschlüssel anziehen, bis der Mauerkragen satt am Rohr anliegt. Dabei sollte auf eine Deformierung / Einschnürung des Rohres vermieden werden.
- Abschließend ist der einwandfreie Sitz von Mauerkragen und Spannbändern zu überprüfen.

Abmessung

Rohr-Ø DN	Rohrbereich-Ø	Ø D1	Ø D2
100	108-115	108	142
125	123-130	123	157
150	158-165	158	192



DOYMA-Produkte werden laufend weiterentwickelt. Technische Änderungen erfolgen ohne vorherige Mitteilung.

Weitere Infos unter www.doyma.de

DOYMA GmbH & Co

DICHTUNGSSYSTEME
BRANDSCHUTZSYSTEME

Industriestr. 43-57
28876 Oyten

Fon: 0 42 07/91 66-300
Fax: 0 42 07/91 66-199

www.doyma.de
info@doyma.de