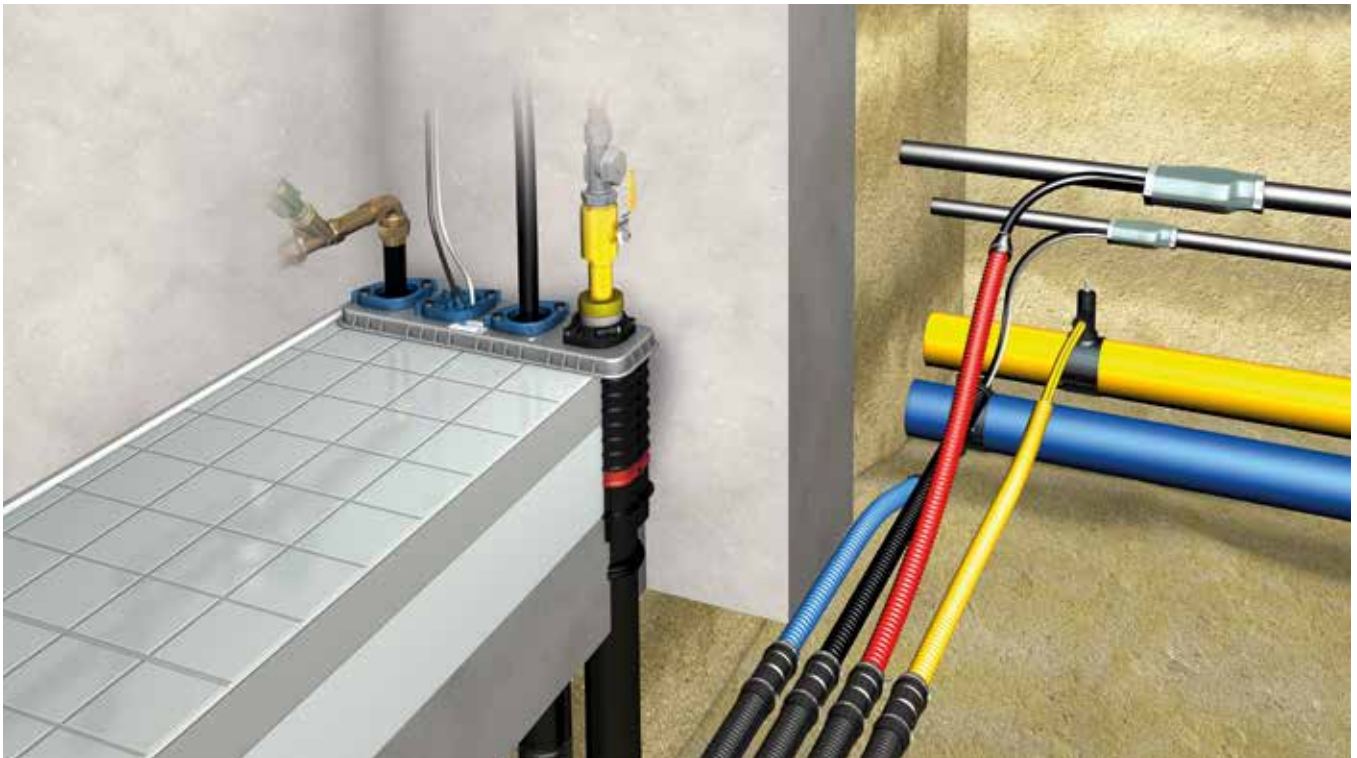




# Quadro-Sicura® Bauherrenpaket-Mehrsparte

## All inclusive FÜR GEBÄUDE OHNE KELLER

Alles drin, alles dran: Ihre Rundumsorglos-Lösung!



### ANWENDUNG

Mehrsparten-Hauseinführung als Reihen-Ausführung.  
Einsatz in noch zu erstellenden Bauwerken aus WU-Beton.

Für die Gewerke Gas, Wasser, Strom und Telekommunikation.  
**Komplett mit erforderlichem Zubehör ausgestattet.**

### Verbesserte Montage-Eigenschaften durch Sichtkontrolle



Sichtkontrolle: Oberkante Hülsrohr rastet deutlich sichtbar in Halterung ein (Pfeile)



Werkseitig druckgeprüfte Mantelrohre – jetzt DN/OD 90 (ID 78)

### PRODUKTVORTEILE

- DVGW-zugelassene Produkte nach VP 601 (B1)
- alle Gewerke mit gas- und druckwasserdichten Blindstopfen vorbelegt und vormontiert
- Geprüfte Gas- und Druckwasserdichtigkeit gem. DIN 18322: höchste Sicherheit durch Trennung aller Versorgungsleitungen
- das Dichtungssystem ist als „radondicht“ zertifiziert
- kompakte und platzsparende Installation der Haus- und Netzanschlüsse und dazugehöriger Anschlusseinrichtungen
- flexible Belegung der einzelnen Sparten möglich
- späteres Auswechseln der Leitungen möglich (Relining)
- Versorgungsleitungen können unabhängig vom Baufortschritt eingeführt werden
- Universalabdichtung für alle gängigen Leitungsdurchmesser
- für alle gängigen flexiblen Gashauseinführungskombinationen einsetzbar / Abdichtung für RMA und Schuck im Paket enthalten
- biegesteifes Mantelrohr für die Einhaltung der Biegeradien
- werkseitig druckgeprüfte Mantelrohrsysteme (Prüfsiegel)
- Abdichtung für Entsorgungsleitungen im Paket enthalten (4 x HKD-Mauerkragen)
- keine bauseitige Dichtheitsprüfung nach DVGW G459-1 erforderlich

## KOMPONENTEN / LIEFERUMFANG

### 1 x Quadro-Secura® Basic MB-R4+

Installationsteil inkl. der vormontierten Gewerkeabdichtungen:

**Gas:** DN 25 Gas-Hauseinführungen von RMA und Schuck

**Wasser:** AD 32, 40, 50 mm

**Strom:** AD 26 – 36 mm

**Telekomm.:** Bis 7 Leitungen mit 2 x 5 – 7 mm, 3 x 7 – 13 mm, 1 x 14 – 18 mm und 1 x 19 – 22 mm

### 1 x Quadro-Secura® Basic FUBO-E-R4+

Rohbauteil zum Einbetonieren in die Bodenplatte inkl. biegesteifen Mantelrohren DN/OD 90 (ID 78) (Längen: 3 m, 6 m, 10 m oder 15 m).



**25** Jahre  
Garantie

Quadro-Secura® Basic R4+ bestehend aus:  
Basic MB-R4+ (Installationsteil) und Basic FUBO-E-R4+ (Rohbauteil)



**4 x Verbindungsmuffen** (2726) zur Verlängerung der biegesteifen Mantelrohre.



**4 x Mantelrohrendstopfen** (2704) für die Abdichtung der Mantelrohre und Leitungen.



**1 x Ergänzungsset Schuck** für die Abdichtung der Gas-Hauseinführung von Schuck (RMA vormontiert)



**4 x HKD Mauerkragen DN 100** zur Abdichtung von Entsorgungsleitungen in Betonwänden oder Bodenplatten aus wasserundurchlässigem Beton



**1 x Gleitmittel** (2780)



Quadro-Secura® Bauherrenpaket-Mehrsparte All inclusive für Gebäude ohne Keller	Artikelnummer
inkl. 3 m biegesteifem Mantelrohr	2758 000 090 93
inkl. 6 m biegesteifem Mantelrohr	2758 000 090 96
inkl. 10 m biegesteifem Mantelrohr	2758 000 090 91
inkl. 15 m biegesteifem Mantelrohr	2758 000 090 95

Lieferung ohne Armaturen und Leitungen.

