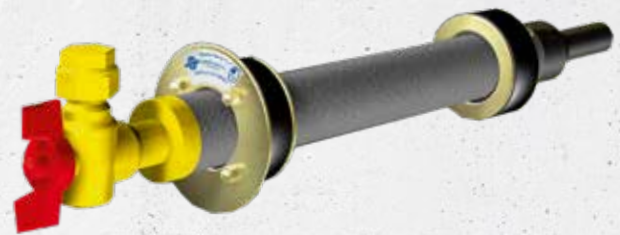


# Quadro-Sicura® E-S

für unterkellerte Gebäude

DRÜCKENDES WASSER

- Einsparten-Hauseinführung **beidseitig abdichtend**
- Einsatz in **bauseitiges Futterrohr** oder **WU-Betonkernbohrung (Weiße Wanne)**
- für das Gewerk Gas
- **ohne Mantelrohranschluss**



25 Jahre Garantie

## PRODUKTVORTEILE

- keine zusätzliche mechanische Fixierung erforderlich
- gas- und druckwasserdicht
- dauerhaft dicht ohne Nachspannen (wartungsfrei)
- witterungsunabhängiger Einbau

## TECHNISCHE DETAILS

- DVGW zugelassen (RMA, Schuck und VAF-Voigt)
- Auszugs- und Torsionssicherheit nach DVGW VP 601
- Einbau optional nach DIN 18195/DIN 18533

## DIE HAUSEINFÜHRUNG BESTEHT AUS:

- einem Dichtungseinsatz mit Großring, montiert im Innenbereich des Kellers, und einem Dichtungseinsatz, montiert im äußeren Bereich der Gebäudewand



Gas-HEK Typ	DN [mm]	Kernbohrung / Futterrohr [DN in mm]	Wanddicken [mm]
RMA	25	100	≥ 90
	32 – DN 50	150	≥ 140
Schuck	25	125	≥ 180
	32 – DN 50	150	≥ 140
VAF-Voigt	25	100	≥ 140
	50	150	≥ 140
Burger	25 und 32	100	≥ 140

Gas-HEK	DN Gas-HEK	DN Futterrohr / Kernbohrung	Artikelnummer
für GHEK der Fa. RMA	DN 25	100	2831 000 000 00
	DN 32 – 40	150	2831 000 018 00
	DN 50	150	2831 000 022 00
für GHEK der Fa. Schuck	DN 25	125	2832 000 000 00
	DN 40	150	2832 000 017 00
	DN 50	150	2832 000 023 00
für GHEK der Fa. VAF-Voigt	DN 25	100	2833 000 000 00
	DN 50	150	2833 000 024 00
für GHEK Burger	DN 25 und DN 32	100	2834 000 000 00

Lieferung ohne Armaturen und Leitungen.

Einbausituation Quadro-Sicura® E-S