
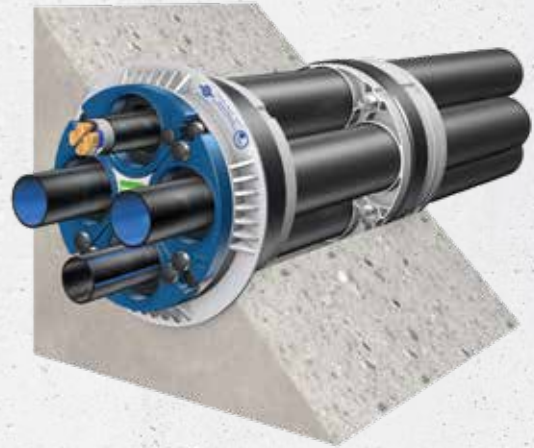


Quadro-Sicura® Nova 2-M

für unterkellerte Gebäude

 DRÜCKENDES WASSER

- Mehrsparten-Hauseinführung **beidseitig abdichtend**
- Einsatz in **bauseitiges Futterrohr** oder **WU-Betonkernbohrung (Weiße Wanne)**
- für die **Mehrfach-Belegung** verschiedener Gewerke



25
Jahre
Garantie

PRODUKTVORTEILE

- zur Mehrfachbelegung einzelner unterschiedlicher Gewerke (ohne Gas)
- gas- und druckwasserdicht
- korrosionsfrei und elektrisch nicht leitend durch Fertigung aus Hochleistungskunststoff
- Montage ohne Drehmomentschlüssel durch Turn-Stop-System
- stufenlose Moduldichtungen für Wasser und Energie
- extrem einfacher Einbau
- geringes Bauteilgewicht

TECHNISCHE DETAILS

- DVGW und SVGW zugelassen
- optional methangasbeständige Ausführung erhältlich
- Trockeneinbau
- optional Einbau nach DIN 18195/DIN 18533 möglich
- 100%ige Gewerketrennung, jede Sparte wird separat abgedichtet
- variable Anordnung der einzelnen Sparten möglich
- das Gesamtbauteil ist entsprechend der Anschlussanforderungen frei drehbar
- bei Anschluss von Mantelrohren Relining möglich
- Anschlussmöglichkeit von starren bzw. flexiblen Mantelrohren DN 75, größere oder kleinere Durchmesser über Erweiterungsmuffen bzw. Reduktionen möglich
- alle Gewerke sind mit gas- und druckwasserdichten Blindstopfen vorbelegt

Belegbarkeit der Gewerke		Rohr- / Kabel-Ø
wahlweise	Wasser	Außendurchmesser 32 mm, 40 mm, 50 mm; optional Außendurchmesser 63 mm
	Strom	Außendurchmesser von 26 – 36 mm; optional Außendurchmesser 36 – 47 mm
	Telekommunikation	Außendurchmesser: 2 x 5 – 7 mm, 3 x 7 – 13 mm, 1 x 14 – 18 mm und 1 x 19 – 22 mm

Gebäude	Abmessungen
Kernbohrungs- / Futterrohr-Ø	199 – 204 mm
Wanddicken	150 – 550 mm

Weitere Abmessungen und Ausführungen auf Anfrage.

Artikelnummer
2520 211 000 00

Lieferung ohne Armaturen und Leitungen.

Im Standard vorbereitet für folgende Sparten: 2 x Wasser (Außen-Ø 32 – 50 mm), 1 x Strom (Außen-Ø 26 – 36 mm), 1 x Telekommunikation (bis bis zu 7 Leitungen: 2 x 5 – 7 mm, 3 x 7 – 13 mm, 1 x 14 – 18 mm, 1 x 19 – 22 mm)