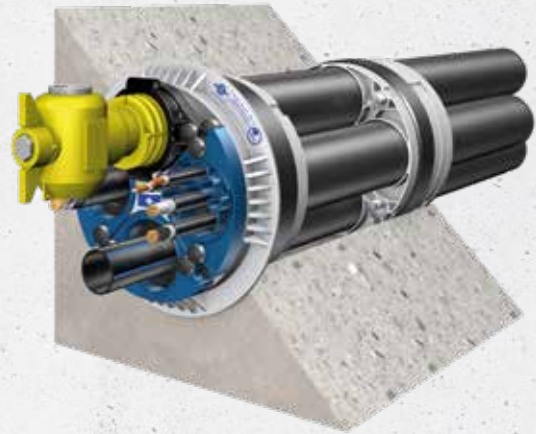


Quadro-Sicura® Nova 2

für unterkellerte Gebäude

DRÜCKENDES WASSER

- Mehrsparten-Hauseinführung **beidseitig abdichtend**
- Einsatz in **bauseitiges Futterrohr** oder **WU-Betonkernbohrung** (Weiße Wanne)
- für die Gewerke Gas, Wasser, Strom und Telekommunikation



25 Jahre Garantie

PRODUKTVORTEILE

- korrosionsfrei und elektrisch nicht leitend durch Fertigung aus Hochleistungskunststoff
- gas- und druckwasserdicht
- Montage ohne Drehmomentschlüssel durch Turn-Stop-System
- stufenlose Moduldichtungen für Wasser und Energie
- extrem einfacher Einbau
- geringes Bauteilgewicht
- einfache Zuordnung der Gewerkeabdichtung durch Symbolkennzeichnung

TECHNISCHE DETAILS

- DVGW und SVGW zugelassen
- optional methangasbeständige Ausführung erhältlich
- Trockeneinbau
- optional Einbau nach DIN 18195/DIN 18533 möglich
- 100%ige Gewerketrennung, jede Sparte wird separat abgedichtet
- variable Anordnung der einzelnen Sparten möglich
- das Gesamtbauteil ist entsprechend der Anschlussanforderungen frei drehbar
- bei Anschluss von Mantelrohren Relining möglich
- Anschlussmöglichkeit von starren bzw. flexiblen Mantelrohren DN 75, größere oder kleinere Durchmesser über Erweiterungsmuffen bzw. Reduktionen möglich
- alle Gewerke sind mit gas- und druckwasserdichten Blindstopfen vorbelegt

Versorgungsleitungen	Rohr- / Kabel-Ø
Gas	Gas-Hauseinführungen RMA, Schuck, VAF Voigt, Burger: DN 25
Wasser	Außendurchmesser 32 mm, 40 mm, 50 mm; optional Außendurchmesser 63 mm
Strom	Außendurchmesser von 26 – 36 mm; optional Außendurchmesser 36 – 47 mm
Telekommunikation	Außendurchmesser: 2 x 5 – 7 mm, 3 x 7 – 13 mm, 1 x 14 – 18 mm und 1 x 19 – 22 mm

Gebäude	Abmessungen
Kernbohrungs- / Futterrohr-Ø	199 – 204 mm
Wanddicken	150 – 550 mm

Weitere Abmessungen und Ausführungen auf Anfrage.

für Gas-HEK	Artikelnummer
für GHEK der Fa. RMA	2421 000 000 00
für GHEK der Fa. Schuck	2422 000 000 00

Lieferung ohne Armaturen und Leitungen.