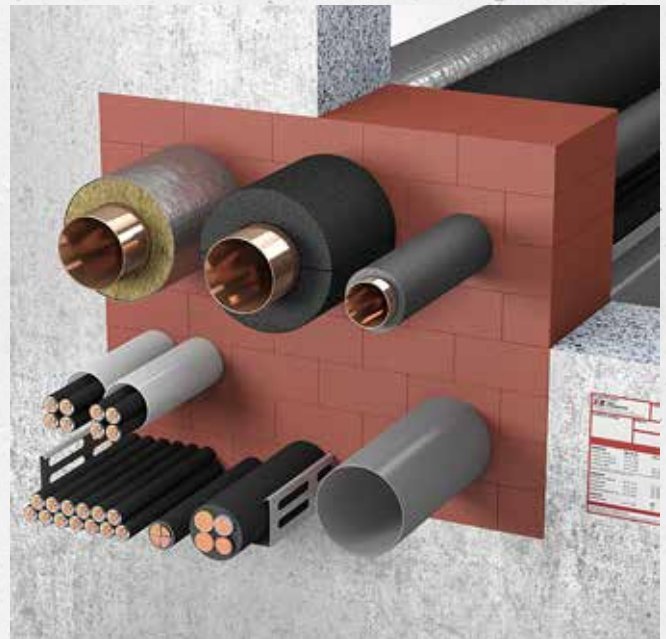


# ZZ<sup>®</sup> M20-S90 Steinschott XS

- Abschottung von Kabel, Rohre und Kombinationen
- 90 Minuten Feuerwiderstandsfähigkeit
- In leichten Trennwänden, Massivwänden, Gipswänden, Wände vom Typ PRIOWALL und Massivdecken
- In eckigen Bauteilöffnungen
- Als temporäre oder permanente Brandabschottung einsetzbar



## PRODUKTVORTEILE

- Einfache und rationelle Errichtung auch bei größeren Abschottungen
- Sehr großer Anwendungsbereich
- Elektro-Installationsrohre in große Dimensionen und Bündel möglich
- Staub- und faserfreie Verarbeitung

## TECHNISCHE DETAILS

- Leichte Trennwände,  $d \geq 10$  cm
- Massivwände,  $d \geq 10$  cm
- Gips-Wandbauplatten,  $d \geq 8$  cm
- Wände vom Typ PRIOWALL,  $d \geq 4,2$  cm
- Massivdecken,  $d \geq 15$  cm
- Schottstärke,  $d \geq 20$  cm
- Kabel aller Art (ohne innere Hohlräume),  $\varnothing \leq 80$  mm
- Koaxialkabel
- Kabelbündel,  $\varnothing \leq 100$  mm, Einzelkabel  $\varnothing \leq 21$  mm
- Lichtwellenleiter in Bündelrohren („speed pipe“),  $\varnothing \leq 100$  mm
- Kunststoffrohre für Flüssigkeiten
- Aluminium-Verbundrohre,  $\varnothing \leq 63$  mm
- Stahl-, Edelstahl-, Stahlguss- und Kupferrohre
- Hydraulikdruckleitungen „AEROQUIP“,  $\varnothing \leq 38,1$  mm
- Kabeltragekonstruktionen aus Stahl, Aluminium oder Kunststoff dürfen durch die Abschottung geführt werden
- Elektro-Installationsrohre, biegsam oder starr, aus Kunststoff  $\varnothing \leq 63$  mm, auch als Bündel  $\varnothing \leq 100$  mm
- Mineralwolle-Matten bzw. -Schalen, ggf. inkl. PVC-Ummantelung
- Flexibler, geschlossenzelliger Elastomerschaum (FEF)
- Schaumglas-Rohrschalen

## MAX. ÖFFNUNGSGRÖSSEN

- Leichte Trennwände: 84 x 57 cm
- Massive Wände: 100 x 100 cm
- Typ PRIOWALL: 58 x 58 cm
- Decken: 70 cm x unbegrenzt

## ZUSÄTZLICHE HINWEISE

- ZZ<sup>®</sup> 300 Brandschutzmasse als Spaltverfüllung, mind. 20 mm tief
- ZZ<sup>®</sup> 330 Brandschutzschaum kann zum Verfüllen von bauteilstarken Teilbereichen genutzt werden
- Bei größeren nicht belegten Schottbereiche zusätzliche Sicherungsmaßnahmen berücksichtigen, wie z.B. die Einlage des Glasgewebestreifen 200 (Zubehörtartikel)
- Ggf. Ausbildung eines Rahmens notwendig
- Max. 60 % Leitungsbelegung der Abschottung
- Kabel/Kabelbündel/Kabeltragekonstr./EIR dürfen an den Bauteillaubungen anliegen



Detaillierte Informationen bzgl. der Anwendungsbereiche und Bestimmungen der Ausführung entnehmen Sie bitte der allgemeinen Bauartgenehmigung.

## ZZ® M20-S90

Komponente	Abmessungen	VPE	Artikelnummern
ZZ 220-120 Brandschutzstein	200 x 120 x 60 mm	1	3 70 0 220 120 0 0
ZZ 220-120 Brandschutzstein	200 x 120 x 60 mm	4	3 70 0 220 120 0 4
ZZ 220-120 Brandschutzstein	200 x 120 x 60 mm	20	3 70 0 220 120 2 0
ZZ 220-120 Brandschutzstein	200 x 120 x 60 mm	500	3 70 0 220 120 9 3
ZZ 300 Brandschutzmasse	310 ml Kartusche	1	3 75 0 300 000 0 0
ZZ 300 Brandschutzmasse	310 ml Kartusche	900	3 75 0 300 000 9 0
ZZ 333 Brandschutzmasse	310 ml Kartusche	1	3 75 0 333 000 0 0
ZZ 333 Brandschutzmasse	310 ml Kartusche	900	3 75 0 333 000 9 0
ZZ 330 Brandschutzschaum	380 ml Kartusche, 2 x Mischeraufsatz 2K	1	3 72 0 330 000 0 0
ZZ 330 Brandschutzschaum	380 ml Kartusche inkl. Zubehör	6	3 72 0 330 000 0 6
ZZ 330 Brandschutzschaum	380 ml Kartusche inkl. Zubehör	360	3 72 0 330 000 9 2
ZZ 330 Brandschutzschaum Starter-Kit	1x380 ml, Kartuschenpistole EasyMax 2K	1	3 72 0 330 000 0 1
Kennzeichnungsschild DE	-	1	3 79 0 000 000 0 7
Glasgewebestreifen 200	200 mm x 5 m	1	3 79 0000 000 0 5
Mischeraufsatz 2K, 8er Set	-	8	3 79 0000 000 0 8
ZZ® Verlängerungsröhrchen, 12er Set	200 mm	12	3 79 0000 000 1 6
OTTOPUR Cleaner	500 ml	1	3 79 0000 000 1 5
Gewebeklebeband	Breite 50 mm, 20 m Rolle, transparent	1	3 79 0000 000 0 3
Kartuschenpistole EasyMax 2K	-	1	3 79 0000 000 1 1
Kartuschenpistole HandyMax 2K	-	1	3 79 0000 000 1 2
Kartuschenpistole PowerMax Akku 2K	-	1	3 79 0000 000 1 3
Zusatzakku für PowerMax Akku 2K	-	1	3 79 0000 000 1 4



Detaillierte Informationen zur Verarbeitung finden Sie im Verwendbarkeitsnachweis und in der Einbauanleitung unter [www.doyma.de](http://www.doyma.de)