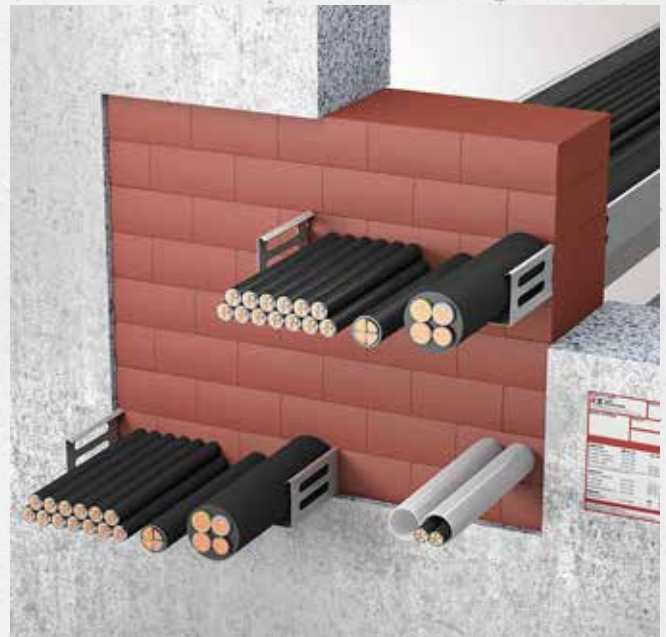


ZZ[®] M22-DE Steinschott ECO

- Abschottung von Kabel, Rohre und Kombinationen
- bis zu 90 Minuten Feuerwiderstandsfähigkeit
- In leichten Trennwänden, Massivwänden und Massivdecken
- In eckigen Bauteilöffnungen
- Als temporäre oder permanente Brandabschottung einsetzbar



PRODUKTVORTEILE

- Einfache und rationelle Errichtung auch bei größeren Abschottungen
- Reduzierter Materialeinsatz durch geringe Abschottungsdicken, insbesondere bei niedrigeren Feuerwiderstandsdauern
- Staub- und faserfreie Verarbeitung

TECHNISCHE DETAILS

- Leichte Trennwände, $d \geq 10$ cm / 7,5 cm (30 Min.)
- Massivwände, $d \geq 10$ cm / 7 cm (60 Min.) / 5 cm (30 Min.)
- Massivdecken, $d \geq 15$ cm
- Schottdicke, $d \geq 17$ cm / 16 cm / 12 cm (90 / 60 / 30 Min.)
- Kabel aller Art (ohne innere Hohlräume), $\varnothing \leq 80$ mm
- Kabelbündel, $\varnothing \leq 60$ mm, Einzelkabel $\varnothing \leq 21$ mm
- Stahl-, Edelstahl-, Stahlguss- und Kupferrohre
- Kabeltragekonstruktionen aus Stahl, Aluminium oder Kunststoff dürfen durch die Abschottung geführt werden
- Elektro-Installationsrohre, biegsam oder starr, aus Kunststoff $\varnothing \leq 20$ mm, bis zu 2 Stück direkt nebeneinander
- Mineralwolle-Matten bzw. -Schalen, $d \geq 20$ mm, ggf. inkl. PVC-Ummantelung oder Stahlblech

MAX. ÖFFNUNGSGRÖSSEN

- Leichte Trennwände: 87,5 x 57,5 cm
- Massive Wände: 100 x 100 cm / 87,5 x 57,5 cm (60, 30 Min.)
- Decken: 70 cm x unbegrenzt / 40 cm x unbegrenzt (60, 30 Min.)

ZUSÄTZLICHE HINWEISE

- ZZ[®] 300 Brandschutzmasse als Spaltverfüllung, mind. 20 mm tief
- bei größeren nicht belegten Schottbereiche zusätzliche Sicherungsmaßnahmen berücksichtigen, wie z.B. die Einlage des Glasgewebestreifen 170 (Zubehörartikel)
- Ggf. Ausbildung eines Rahmens notwendig
- Max. 60 % Leitungsbelegung der Abschottung einhalten
- Kabel/Kabelbündel/Kabeltragekonstr. dürfen unten und seitlich an der Bauteillaubungen anliegen, bei Decken 3-seitig



Detaillierte Informationen bzgl. der Anwendungsbereiche und Bestimmungen der Ausführung entnehmen Sie bitte der allgemeinen Bauartgenehmigung.

ZZ® M22-DE

| Komponente | Abmessungen | VPE | Artikelnummern |
|-----------------------------|------------------------------|-----|--------------------|
| ZZ 217-120 Brandschutzstein | 170 x 120 x 60 mm | 1 | 3 70 0 217 120 0 0 |
| ZZ 217-120 Brandschutzstein | 170 x 120 x 60 mm | 4 | 3 70 0 217 120 0 4 |
| ZZ 217-120 Brandschutzstein | 170 x 120 x 60 mm | 15 | 3 70 0 217 120 1 5 |
| ZZ 217-120 Brandschutzstein | 170 x 120 x 60 mm | 675 | 3 70 0 217 120 9 1 |
| Glasgewebestreifen 170 | Breite 170 mm, 5 m auf Rolle | 1 | 3 79 0 000 000 0 4 |
| ZZ 300 Brandschutzmasse | 310 ml Kartusche | 1 | 3 75 0 300 000 0 0 |
| ZZ 300 Brandschutzmasse | 310 ml Kartusche | 900 | 3 75 0 300 000 9 0 |
| ZZ 333 Brandschutzmasse | 310 ml Kartusche | 1 | 3 75 0 333 000 0 0 |
| ZZ 333 Brandschutzmasse | 310 ml Kartusche | 900 | 3 75 0 333 000 9 0 |
| Kennzeichnungsschild DE | - | 1 | 3 79 0 000 000 0 7 |

