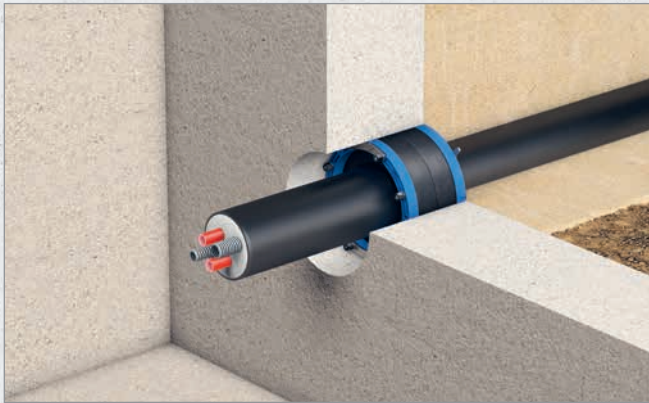




LUFT-WASSER-WÄRMEPUMPE MIT MONOBLOCK-WÄRMEPUMPE:
NAH-/FERNWÄRMEROHRE – GEBÄUDE MIT KELLER

► **EINSATZ: DRÜCKENDES WASSER ///**
 WAND AUS WU-BETON MIT KERNBOHRUNG (WEISSE WANNE)



Systematische Darstellung: Einbau Curaflex Nova® Uno/breit in Kernbohrung

► **LÖSUNG:**

Curaflex Nova® Dichtungseinsatz in Kernbohrung

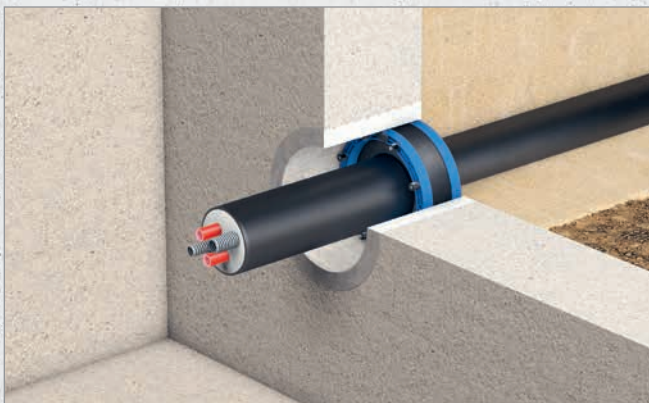
- gas- und wasserdicht
- Aufnahme axialer Bewegungen
- speziell entwickelte Muttern ermöglichen Montage mit Akkuschauber



HINWEIS

Die Auswahl des passenden Curaflex Nova® Dichtungseinsatzes erfolgt in Abhängigkeit vom verwendeten Nah- und Fernwärmerohr (siehe Zuordnungstabelle auf Seite 34/35).

► **EINSATZ: DRÜCKENDES WASSER ///**
 WAND AUS WU-BETON MIT EINGEBAUTEM FUTTERROHR (WEISSE WANNE)



Systematische Darstellung: Einbau Curaflex Nova® Uno in Futterrohr Curaflex® 3000

► **LÖSUNG:**

Curaflex Nova® Dichtungseinsatz in Futterrohr Curaflex® 3000

- optimal ausgebildete Innenwandung zur Aufnahme der DOYMA-Dichtungssysteme und -Hauseinführungen
- gas- und wasserdicht
- Aufnahme axialer Bewegungen
- speziell entwickelte Muttern ermöglichen Montage mit Akkuschauber



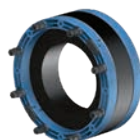
HINWEIS

Die Auswahl des passenden Curaflex Nova® Dichtungseinsatzes erfolgt in Abhängigkeit vom verwendeten Nah- und Fernwärmerohr (siehe Zuordnungstabelle auf Seite 34/35).

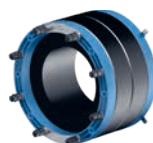

Futterrohr Curaflex® 3000

Futterrohr-ID D ₁ [DN in mm]	Futterrohr-AD D ₂ [DN in mm]	Länge [mm]	Artikelnummer
150	≤ 190	250	1 30 0 150 250 0 0
		300	1 30 0 150 300 0 0
		400	1 30 0 150 400 0 0
		500	1 30 0 150 500 0 0
200	≤ 245	250	1 30 0 200 250 0 0
		300	1 30 0 200 300 0 0
		400	1 30 0 200 400 0 0
		500	1 30 0 200 500 0 0
250	≤ 300	250	1 30 0 250 250 0 0
		300	1 30 0 250 300 0 0
		400	1 30 0 250 400 0 0
		500	1 30 0 250 500 0 0

Weitere Längen auf Anfrage.


Curaflex Nova® Uno

Futterrohr- / Kernbohrungs-ID D ₁ [DN in mm]	Rohr- / Kabel-AD d [mm]	Artikelnummer
150 (149 – 153)	73 – 78	1 88 1 075 150 4 0
	87 – 92	1 88 1 090 150 4 0
200 (199 – 203)	108 – 113	1 88 1 110 200 4 0
	124 – 128	1 88 1 125 200 4 0
	139 – 144	1 88 1 140 200 4 0
	145 – 150	1 88 1 148 200 4 0


Curaflex Nova® Uno/breit

Futterrohr- / Kernbohrungs-ID D ₁ [DN in mm]	Rohr- / Kabel-AD d [mm]	Artikelnummer
200 (199 – 203)	139 – 144	1 88 4 140 200 4 0
250 (249 – 253)	162 – 163	1 88 4 163 250 4 0
	175 – 180	1 88 4 180 250 4 0


Curaflex Nova® Senso

Futterrohr- / Kernbohrungs-ID D ₁ [DN in mm]	Rohr- / Kabel-AD d [mm]	Artikelnummer
150 (149 – 153)	74 – 76	1 84 0 075 150 4 0
	89 – 91	1 84 0 090 150 4 0
200 (199 – 203)	109 – 111	1 84 0 110 200 4 0
	124 – 126	1 84 0 125 200 4 0
250 (249 – 253)	159 – 161	1 84 0 160 250 4 0
	174 – 176	1 84 0 175 250 4 0


HINWEIS

Die Auswahl des passenden Curaflex Nova® Dichtungseinsatzes erfolgt in Abhängigkeit vom verwendeten Nah- und Fernwärmerohr (siehe Zuordnungstabelle auf Seite 34/35). →