

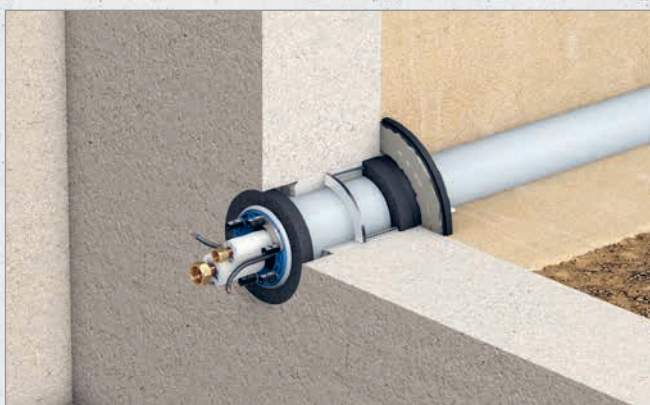
LÖSUNGEN VON DOYMA



LUFT-WASSER-WÄRMEPUMPE MIT SPLIT-WÄRMEPUMPE:
KÄLTEMITTELEITUNG – GEBÄUDE **MIT KELLER**

► EINSATZ: DRÜCKENDES WASSER ///

BOHRUNGEN IN DEN GÄNGIGSTEN WANDARTEN MIT ABDICHTUNG NACH DIN 18533 W2.1-E (SCHWARZE WANNE) UND WU-BETONKERNBOHRUNGEN (WEISSE WANNE)

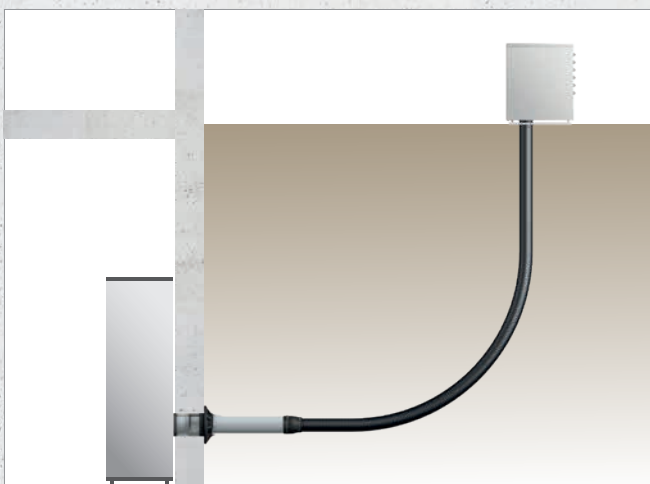


Systematische Darstellung: Einbau Quadro-Secura® Quick/H in Kombination mit Curaflex Nova® Uno/M/Z

► LÖSUNG:

Quadro-Secura® Bauherrenpaket Split-Wärmepumpe für Gebäude mit Keller

- gas- und druckwasserdicht bis 1 bar
- Hülsrohr bietet Anschlussmöglichkeit von starren bzw. flexiblen Mantelrohren/Leerrohren DN 110
- Einbau in Kernbohrung DN150
- ideal zur Abdichtung auf vorhandenen Hautabdichtungen nach DIN 18533
- auch bei gängigen Hohlsteinen ohne Verfüllung einsetzbar (Fixierung mittels Expansionsharz)
- kurze Montagezeiten
- geeignet für Einbauten im Bestand
- Dichtungseinsatz ist nachträglich um die vorhandenen Kältemittleitungen zu montieren
- mit Schnellverschluss, für den sicheren und unverrückbaren Verschluss



Quadro-Secura® Quick/H in Kombination mit Curaflex Nova® Uno/M/Z



Quadro-Sicura® Bauherrenpaket Split-Wärmepumpe für Gebäude mit Keller

Quadro-Sicura® Bauherrenpaket Split- Wärmepumpe für Gebäude mit Keller	Kabel-AD [mm]	Rohr-AD [Zoll]	Artikelnummer
	2 x 6-15	1/4 + 1/2	2630 110 028 90
	2 x 6-15	3/8 + 5/8	2630 110 027 90
	2 x 6-15	1/4 + 5/8	2630 110 029 90

Zoll	Außendurchmesser
1/4	6,4 mm
1/2	12,7 mm
3/8	9,5 mm
5/8	15,9 mm



ZUBEHÖR – OPTIONAL

- Fixierlaschen
- ITL-Muttern-Set

ZUBEHÖR – ERFORDERLICH

- 2K-Kartuschenpistole



WIR SIND FÜR SIE DA

Für die Auswahl eines geeigneten Produkts beraten wir Sie auch gerne, kontaktieren sie uns einfach!