



LUFT-WASSER-WÄRMEPUMPE MIT SPLIT-WÄRMEPUMPE:
KÄLTEMITTELLEITUNG – GEBÄUDE **OHNE** KELLER

► **EINSATZ: DRÜCKENDES WASSER ///**
 IN NOCH ZU ERSTELLENDEN BODENPLATTE AUS WU-BETON

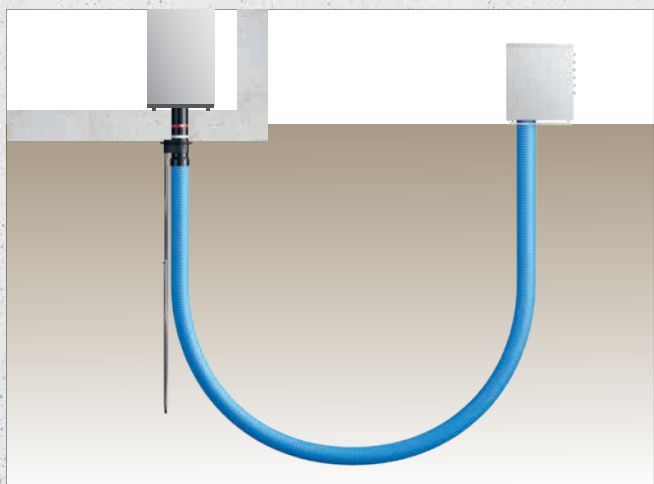


Systematische Darstellung: Einbau Quadro-Secura® ADS DN 100
 in Kombination mit Curaflex Nova® Uno/M/Z

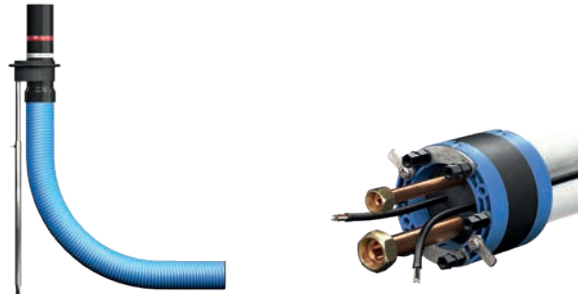
► **LÖSUNG:**

Quadro-Secura® Bauherrenpaket Split-Wärmepumpe
 für Gebäude ohne Keller

- Rohbauteil bestehend aus Kunststoff-Futterrohr DN100 inkl. 10 m biegesteifem Mantelrohr (ID 110) und höhenverstellbarem Erdspeiß
- gas- und druckwasserdicht bis 1 bar
- Dichtungseinsatz ist nachträglich um die vorhandenen Kältemittelleitungen zu montieren
- mit Schnellverschluss, für den sicheren und unverrückbaren Verschluss



Quadro-Secura® ADS DN 100 in Kombination
 mit Curaflex Nova® Uno/M/Z



Quadro-Sicura® Bauherrenpaket Split-Wärmepumpe für Gebäude ohne Keller

Quadro-Sicura® Bauherrenpaket Split-Wärmepumpe für Gebäude ohne Keller	Kabel-AD [mm]	Rohr-AD [Zoll]	Artikelnummer
inkl. biegesteifem Mantelrohr 10 m	2 x 6-15	1/4 + 1/2	2040 100 028 91
inkl. biegesteifem Mantelrohr 10 m	2 x 6-15	3/8 + 5/8	2040 100 027 91
inkl. biegesteifem Mantelrohr 10 m	2 x 6-15	1/4 + 5/8	2040 100 029 91

Zoll	Außendurchmesser
1/4	6,4 mm
1/2	12,7 mm
3/8	9,5 mm
5/8	15,9 mm



ZUBEHÖR – OPTIONAL

- ITL-Muttern-Set



WIR SIND FÜR SIE DA

Für die Auswahl eines geeigneten Produkts beraten wir Sie auch gerne, kontaktieren sie uns einfach!