



SOLE-WASSER-WÄRMEPUMPE & WASSER-WASSER-WÄRMEPUMPE:
KUNSTSTOFFFROHRE – GEBÄUDE OHNE KELLER

► **EINSATZ: DRÜCKENDES WASSER ///**

NOCH ZU ERSTELLENDEN BODENPLATTE AUS WU-BETON (NEUBAU)



Systematische Darstellung: Einbau Quadro-Sicura® Basic R2

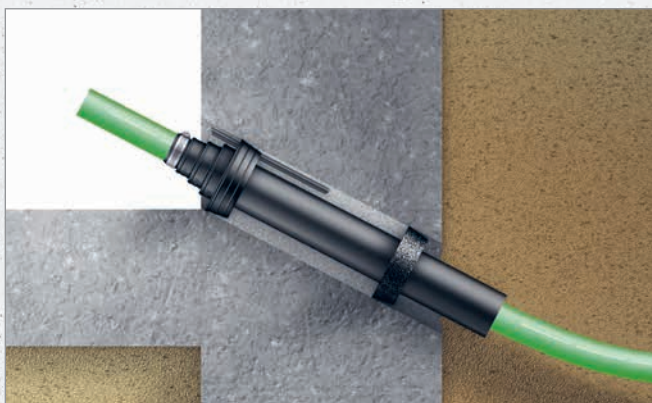
► **LÖSUNG:**

Quadro-Sicura® Basic R2

- die nachträgliche Zuführbarkeit der Kunststoffrohre durch ein Mantelrohrsystem (Leerrohrsystem) muss sichergestellt werden
- Abdichtung von jeweils zwei Kunststoffrohren (DN25 oder DN32) mit Mehrspartenhauseinführung Quadro-Sicura® Basic R2 (für Wasser)

► **EINSATZ: NICHTDRÜCKENDES WASSER ///**

BESTEHENDE BODENPLATTE AUS BETON (BESTANDSGEBÄUDE)



Systematische Darstellung: Schrägdurchführung Quadro-Sicura® SD

► **LÖSUNG:**

Quadro-Sicura® SD

- Schrägdurchführung der Leitung in Form einer Kernbohrung (DN100) erforderlich
- Abdichtung des Kunststoffrohres (DN25 oder DN32) erfolgt einzeln je Durchdringung mit einer Einspartenhauseinführung Quadro-Sicura® SD



Quadro-Secura® Basic R2

Produkt	Länge Mantelrohr	Artikelnummer
Quadro-Secura® Basic R2	3 Meter	2227 100 520 13
	6 Meter	2227 100 520 16
	10 Meter	2227 100 520 11
	15 Meter	2227 100 520 15



Quadro-Secura® SD

Produkt	Abmessungen	Artikelnummer
Quadro-Secura® SD*	26 – 50 mm (weitere Abmessungen möglich)	2140 000 001 00

* Inkl. 1 Stück 2 K-Harzsystem



ERFORDERLICHES ZUBEHÖR

- 2K-Kartuschenpistole



BODENPLATTEN MIT EINER HAUT-ABDICHTUNG NACH DIN 18533 (NEUBAU UND BESTAND)

Handelt sich um eine Bodenplatte, welche mit einer Hautabdichtung nach DIN 18533 (Schwarze Wanne) versehen ist oder versehen werden soll, beraten wir Sie gerne bei der Auswahl eines geeigneten Produkts. Kontaktieren sie uns einfach!