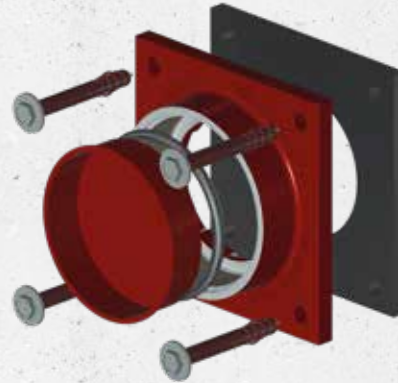


UGA Aufbau-Flansch BKD 90



DRÜCKENDES WASSER

- Einsatz vor der Wand
- bei WU-Betonkonstruktionen (Weiße Wanne)
- ideal bei Sanierungen bzw. bestehenden Gebäuden
- mit Bajonettverschluss



PRODUKTVORTEILE

- zur Abdichtung vor einer WU-Betonkernbohrung in einer Wand oder Decke
- schnelle, einfache Montage
- Befestigungselemente wahlweise in Stahl galvanisch verzinkt oder A4 Edelstahl.
- für einseitigen Anschluss eines Systemdeckels oder KSS-Systems

TECHNISCHE DETAILS

- Kernbohrungsdurchmesser max. 85 mm
- Flanschgröße: 150 x 150 mm

PRODUKTUMFANG

- Aufbau-Flansch zur Aufnahme der Systemdeckel, Flanschdichtung, Schutzdeckel und Befestigungselemente

| Artikel | Artikelnummer |
|--|--------------------|
| BKD90-AF-150/BE-VZ mit Befestigungselementen aus Stahl galvanisch verzinkt | 4 03 1 090 000 0 4 |
| BKD90-AF-150/BE-A4 mit Befestigungselementen aus A4 Edelstahl | 4 03 1 090 000 4 4 |

ZUBEHÖR – ZWINGEND ERFORDERLICH!

Zur Optimierung der Wandoberfläche:
Sikaflex-11 FC

Das UGA-Sortiment ist von der 25-jährigen DOYMA-Garantie ausgenommen.

