

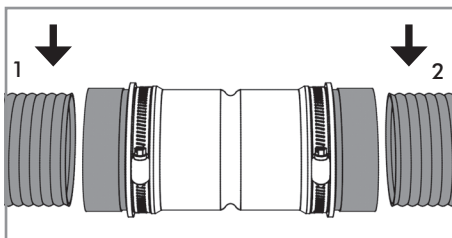
## Einbauhinweise Montage der Verbindungsmuffe DN 75/90



### Lieferumfang

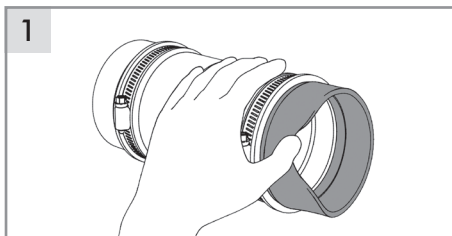
Verbindungsmuffe inkl. 2 x Spannschellen (vormontiert)

### 1 Verlängern von Mantelrohr DN 90 auf DN 90

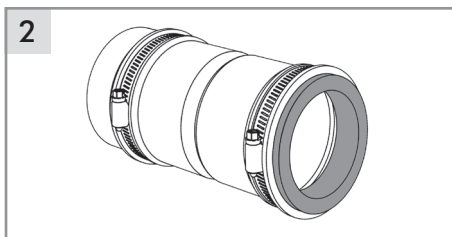


Mantelrohr 1 und Mantelrohr 2 bis zum Anschlag (Einschiebemaß 95 mm) in die Verbindungsmuffe schieben, dabei die **Position der Schlauchschellen beachten**. Danach die Schlauchschelle mit max. 3 Nm verspannen.

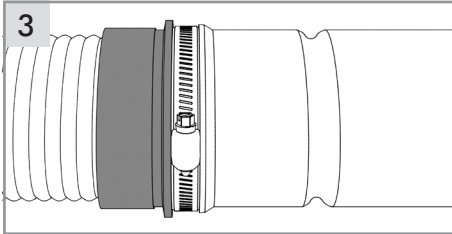
### 2 Verlängern von Mantelrohr DN 90 auf DN 75



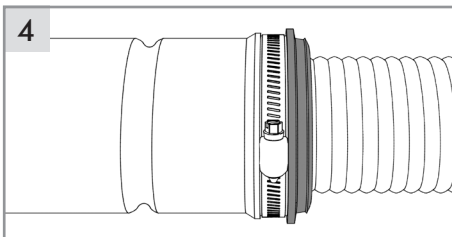
Zur Montage des Mantelrohrs DN 75, muss der Absatz faltenfrei nach innen eingeschlagen sein (Bild 1-2).



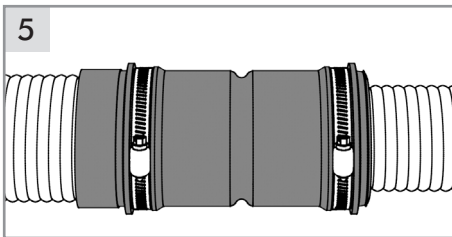
Endzustand mit eingeschlagenem Absatz (Bild 2).



Verbindungsstufe mit dem nicht eingeschlagenden Absatz bis Anschlag (Einschiebemaß 95 mm) auf das biegesteife Mantelrohr DN 90 schieben, dabei die **Position der Schlauchschellen beachten**. Danach die Schlauchschelle mit max. 3 Nm verspannen.



Mantelrohr DN 75 bis Anschlag (Einschiebemaß 60 mm) in die Verbindungsstufe mit eingeschlagenden Absatz schieben, dabei die **Position der Schlauchschellen beachten**. Danach die Schlauchschelle mit max. 3 Nm verspannen.



Mantelrohr DN 90 und Mantelrohr DN 75 sind mittels Verbindungsstufe verbunden.

■ DOYMA gewährt 25 Jahre Garantie! Weitere Infos unter [www.doyma.de](http://www.doyma.de)