
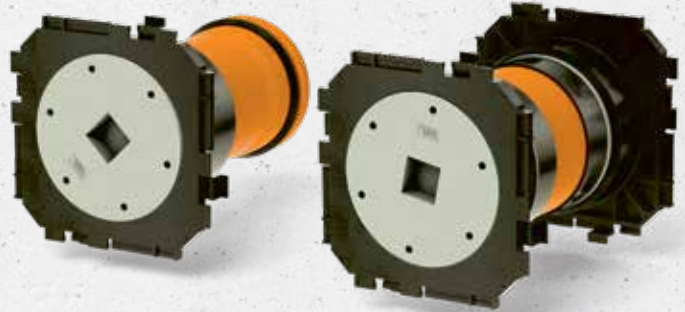


UGA Dichtpackung KD 110

inkl. druckwasserdichten Blinddeckeln

 DRÜCKENDES WASSER

- Einsatz in noch zu erstellende Bauwerke bei WU-Betonkonstruktionen (Weiße Wanne)
- mit Schraubverschluss



PRODUKTVORTEILE

- schnelle, einfache Montage
- durch Blinddeckel bereits im Einbau gas- und druckwasserdicht
- dauerhaft zuverlässige Abdichtung
- vielfältige Varianten und Anschlussmöglichkeiten durch passgenaue Systemdeckel und Systemeinsätze
- durch einfaches Zusammenstecken der Dichtpackungen Möglichkeit der Paketbildung
- keine Nachbearbeitung erforderlich
- Spezialausführung für Doppel-/Elementwände

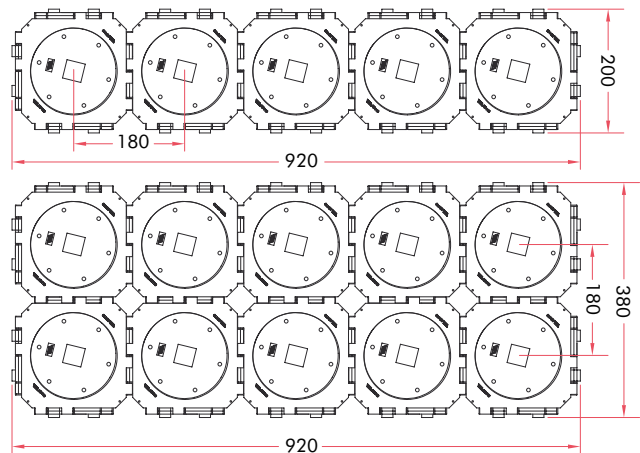
TECHNISCHE DETAILS

- Einfach-Dichtpackung einsetzbar von 80 bis 500 mm Wanddicke
- Doppel-Dichtpackung einsetzbar von 140 bis 500 mm Wanddicke
- Ausführung für Wanddicken über 500 mm möglich

PRODUKTUMFANG

- Dichtpackung zur Aufnahme der Systemdeckel mit druckwasserdichtem Blinddeckel mit Schutzfolie
- Die Dichtpackung ist mit einem Abdichtsystem versehen. Dieses gewährleistet eine absolute Dichtheit zum Beton

PAKETBILDUNG



Schräg-Dichtpackung

Geeignet für schräggeführte Kabel aus jeder Richtung im Winkel von 30°, 45° oder 60°. Mit Hilfsrahmen und Styroporkeil. Einfach- oder Doppel-Dichtpackung lieferbar. Mindestwanddicke beträgt 250 mm.



Das UGA-Sortiment ist von der 25-jährigen DOYMA-Garantie ausgenommen.



www.doyma.de

| Produkt | | Artikelnummer |
|-----------------|--|--------------------|
| KD110-K/150 | Einfach-Dichtpackung für Wanddicken bis 500 mm | 4 01 2 110 150 0 4 |
| KD110-K/200 | | 4 01 2 110 200 0 4 |
| KD110-K/250 | | 4 01 2 110 250 0 4 |
| KD110-K/300 | | 4 01 2 110 300 0 4 |
| KD110-K/400 | | 4 01 2 110 400 0 4 |
| KD110-K/500 | | 4 01 2 110 500 0 4 |
| KD110-K2/150 | Doppel-Dichtpackung für Wanddicken bis 500 mm | 4 02 2 110 150 0 4 |
| KD110-K2/200 | | 4 02 2 110 200 0 4 |
| KD110-K2/250 | | 4 02 2 110 250 0 4 |
| KD110-K2/300 | | 4 02 2 110 300 0 4 |
| KD110-K2/400 | | 4 02 2 110 400 0 4 |
| KD110-K2/500 | | 4 02 2 110 500 0 4 |
| KD110-K2-EW/150 | Doppel-Dichtpackung für Doppel-/Elementwände für Wanddicken bis 500 mm | – |
| KD110-K2-EW/200 | | – |
| KD110-K2-EW/250 | | – |
| KD110-K2-EW/300 | | – |
| KD110-K2-EW/400 | | – |
| KD110-K2-EW/500 | | – |

| Artikel | Winkel |
|-----------------------------|--------|
| Schräg-Einfach-Dichtpackung | |
| KD110-K-S30/(L) | 30° |
| KD110-K-S45/(L) | 45° |
| KD110-K-S60/(L) | 60° |
| Schräg-Doppel-Dichtpackung | |
| KD110-K2-S30/(L) | 30° |
| KD110-K2-S45/(L) | 45° |
| KD110-K2-S60/(L) | 60° |

Bei Paketbildung übereinander sind die Abstände des Hilfsrahmens zu berücksichtigen.