


# DOYMAfix® Connect HP/B

 DRÜCKENDES WASSER

- Anschlussystem für erdberührte Gebäudeaußenwände
- Einsatz in bauseitiges Futterrohr oder WU-Betonkernbohrung (Weiße Wanne)
- für Luft-Wasser-Wärmepumpen (Monoblock)
- ein Komplettpaket zum Einbau und Inbetriebnahme
- Edelstahlwellrohr für hohe Flexibilität bei der Installation



25  
Jahre  
Garantie



## PRODUKTVORTEILE

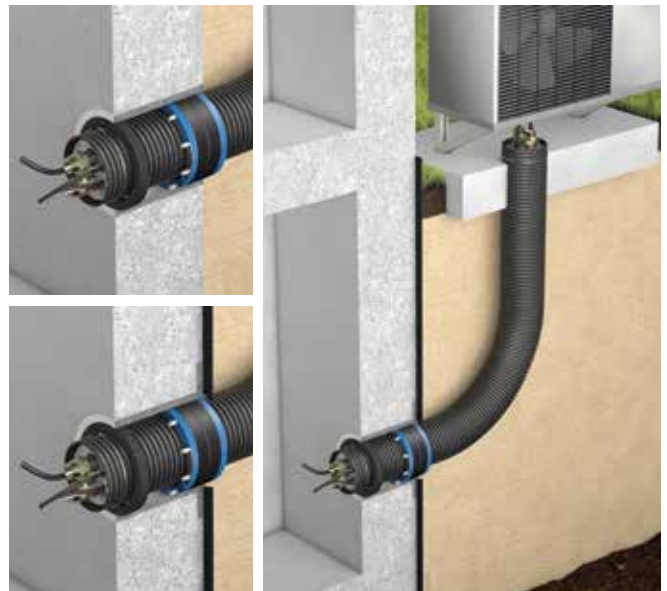
- Einsetzbar sowohl bei Neubau und Bestandsgebäuden
- Komplettpaket enthält alle erforderlichen Bauteile und Komponenten für Anschluss und Abdichtung
- Sofort anschlussfertig, alle gängigen Adapternippel enthalten
- Edelstahlwellrohr bietet hohe Flexibilität beim Anschluss (Verformung ohne Rückstellkräfte)
- Flexible Herstellung von Bögen ohne Fittings
- Einfache und schnelle Montage ohne Spezialwerkzeug
- Ein-Personen-Montage
- Alle Medienleitungen durch flexibles Mantelrohr DN200 geschützt
- Getrennte Verlegung der Rohre und Kabel
- Separate Führung von Spannungs- und Steuerleitungen
- Einziehen der erforderlichen Kabel (Netz-/ Steuerleitungen) schnell und leicht möglich
- Geringer Biegeradius von 0,5 m
- Zertifizierte Gasdichtheit
- 100% sauerstoffdichte Edelstahlwellrohre
- Selbstreinigungseffekt durch Wellgeometrie
- Gewerkeübergreifende Montage (Rohbau, Elektro, SHK) schafft Flexibilität im Bauablauf

## TECHNISCHE DETAILS

- Gas- und wasserdicht
- Nach FHRK Prüfgrundlage GE 101 geprüft - FHRK 40 D05
- Radonsicher - gemäß FHRK Merkblatt MB 101

## DIE GEBÄUEDURCHFÜHRUNG BESTEHT AUS:

- Flexibles Mantelrohr DN200
- Edelstahlwellrohre DN32 oder DN40 inkl. Isolierung
- Kabelschutzrohre DN25 und DN32
- Abschlussstücke DN200
- Anschluss-Sets für DN32 oder DN40
- Curaflex Nova® Uno/breit DN250
- Ringraumverschluss DN250
- Bogenzug
- Trassenwarnband



Technische Änderungen vorbehalten. Abbildungen teilweise mit Zubehör. I-MT-1-804-01/2026

## DOYMAfix® Connect HP/B

Anschlussleitungen	Durchmesser der Leitungen
Edelstahlwellrohre	AD 41 mm, ID 33 mm (DN32) oder AD 48 mm, ID 40 mm (DN40)
Kabelschutzrohr	AD 25 mm, ID 19 mm (DN25) und AD 32 mm, ID 25 mm (DN32)
Kabel	1 x 9,5 - 11 mm / 1 x 10 - 14 mm / 1 x 11 - 17 mm
Adapternippel	G1 1/2" - G1 1/4" AG / G1 1/2" - G1 1/2" AG (DN 32) G2" - G1 1/2" AG / G2" - G2" AG (DN40)

Abmessungen	
Kernbohrungs-Ø	249 - 253 mm
Achsabstand der Edelstahlwellrohre	69 mm

Produkt	DN	Länge	Artikelnummer
DOYMAfix® Connect HP/B	32	3 m	5 23 0 032 200 0 3
	32	5 m	5 23 0 032 200 0 5
	40	10 m	5 23 0 040 200 1 0
	40	15 m	5 23 0 040 200 1 5
	40	20 m	5 23 0 040 200 2 0