

Curaflex® 5.5002

NICHTDRÜCKENDES WASSER

- Flanschplatte mit Hülse für Durchdringungen
- Einsatz **vor der Wand/auf der Decke**
- bei Anwendung mit **Abdichtungsbahn** oder **Dickbeschichtung** (Schwarze Wanne)
- mit **Fest- und Losflansch** und zusätzlichem Klebe-/Montageflansch
- **ideal bei gedämmten Konstruktionen**



FUTERROHRE

Dichtigkeitsprüf.
22 1618 296-01-5K
MPA NRW

25 Jahre
Garantie

PRODUKTVORTEILE

- speziell gefertigtes Stahlfutterrohr mit integriertem Fest- und Losflansch (Losflansch geteilt) und zusätzlichem Klebe-/Montageflansch
- Konstruktion ermöglicht einfache Einbindung der Dämmung
- kann individuell für geplante Dämmstärke gefertigt werden
- Einbindung einer zusätzlichen Abdichtebene möglich
- optimal ausgebildete Innenwandung zur Aufnahme des Curaflex® Dichtungseinsatzes

TECHNISCHE DETAILS

- mit Fest- und Losflanschen und Klebeflansch nach DIN 18533
- gas- und wasserdicht
- Radonsicher – gemäß FHRK Merkblatt MB 101
- je nach Abdichtungsbahn mit beidseitig angeordneten Curaflex® Zulagen (1775) bei dünner und harter Folie bzw. Zubehör bei Dickbeschichtung (1776): Besandung der Kontaktflächen vom Fest- und Losflansch

MATERIAL

- ggf Korrosionsschutzbeschichtung; optional aus Edelstahl 1.4301 (V2A) oder 1.4571/1.4404 (V4A)
- bei noch aufzubringender Dickbeschichtung mit besandeten Kontaktflächen
- Lieferung inkl. Befestigungsmaterial für Massivwände



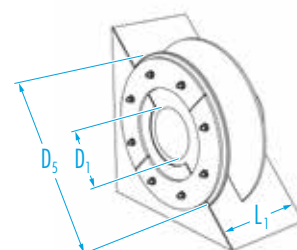
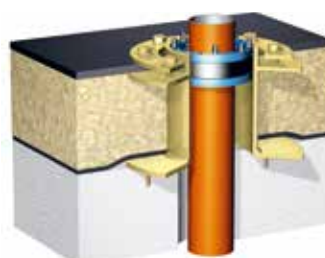
ZUBEHÖR (OPTIONAL)*

- Curaflex® Zulagen (1775) für dünne harte Folien
- Zubehör bei Dickbeschichtung
- Locheisen für Dickbeschichtung

* siehe Abschnitt Zubehör

Futterrohr-ID D ₁ [DN in mm]	Festflansch-AD D ₃ max. [mm]	Standardlängen L ₁ [mm]
80	260	
100	280	
125	300	
150	330	
200	380	200
250	430	240
300	480	250
350	530	300
400	580	350
450	630	365
500	680	400
600	780	
700	880	

Weitere Materialkombinationen und Abmessungen auf Anfrage.



Variante: Curaflex® 5.5002 und Curaflex Nova® Uno für Dächer mit Isolierung