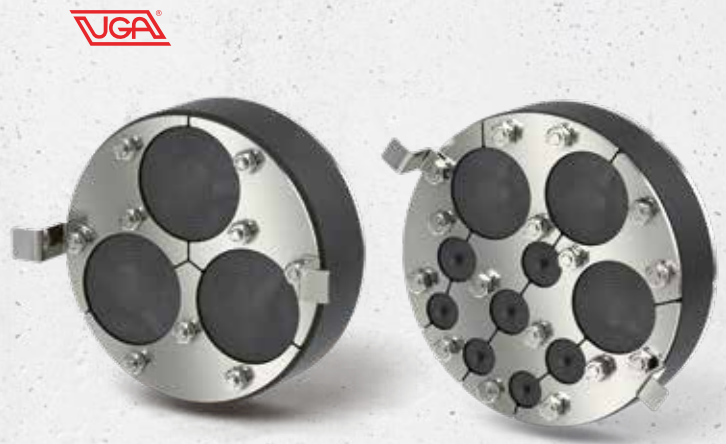


# UGA GPD mit Zwiebelschnitteinsatz

## Gummi-Press-Dichtung

DRÜCKENDES WASSER

- Einsatz in bauseitiges Futterrohr oder WU-Betonkernbohrung (Weiße Wanne)
- Variable Abdichtung von Kabel oder Rohren mit unterschiedlichen Durchmessern
- aufklappbar, für bereits verlegte Leitungen
- mit austauschbaren Zwiebelschnitteinsätzen



## PRODUKTVORTEILE

- einfache Montage durch Trennung von GPD-Grundkörper und Zwiebelschnitt- Einsätze
- Zwiebelschnitteinsätze können vor Ort an die Leitung angepasst werden
- Durchrutschschutz in Form von zwei Stufenlaschen
- Zwiebelschnitteinsätze in bestimmten Größen können auf Anfrage durch Wechseleinsätze ersetzt werden
- Verschluss von Reserveöffnungen durch mitgelieferte Blindstopfen

## TECHNISCHE DETAILS

- alle Metallteile aus Edelstahl 1.4301 (V2A), optional auch in Edelstahl 1.4571/1.4404 (V4A)
- gas- und wasserdicht
- geteilte Ausführung
- Durchführung von bis zu 10 Kabeln unterschiedlicher Durchmesser möglich

## PRODUKTUMFANG

- Gummi-Press-Dichtung 40 mm (Dichtungseinsatz) aus EPDM
- Zwiebelschnitteinsatz 40 mm mit Kragen aus EPDM

Das UGA-Sortiment ist von der 25-jährigen DOYMA-Garantie ausgenommen.



www.doyma.de

## GPD mit Zwiebschnitteinsatz

Futterrohr- / Kernbohrung-ID	Artikel	Rohr- / Kabel-AD	Artikelnummer
80	GPD80/G/40/ZS/V2A/EPDM 1x(4-32)	1 x (4-32)	4 88 8 001 080 2 4
	GPD80/G/40/ZS/V2A/EPDM 2x(4-25)	2 x (4-25)	4 88 8 002 080 2 4
	GPD80/G/40/ZS/V2A/EPDM 3x(4-20)	3 x (4-20)	4 88 8 003 080 2 4
100	GPD100/G/40/ZS/V2A/EPDM 1x(22-54)	1 x (22-54)	4 88 8 001 100 2 4
	GPD100/G/40/ZS/V2A/EPDM 2x(4-32)+2x(4-25)	2 x (4-32) + 2 x (4-25)	4 88 8 002 100 2 4
	GPD100/G/40/ZS/V2A/EPDM 2x(4-32)+3x(4-20)	2 x (4-32) + 3 x (4-20)	4 88 8 003 100 2 4
	GPD100/G/40/ZS/V2A/EPDM 3x(4-32)	3 x (4-32)	4 88 8 004 100 2 4
	GPD100/G/40/ZS/V2A/EPDM 8x(4-20)	8 x (4-20)	4 88 8 005 100 2 4
125	GPD125/G/40/ZS/V2A/EPDM 1x(22-54)	1 x (22-54)	4 88 8 001 125 2 4
	GPD125/G/40/ZS/V2A/EPDM 3x(4-32)	3 x (4-32)	4 88 8 002 125 2 4
	GPD125/G/40/ZS/V2A/EPDM 6x(4-25)	6 x (4-25)	4 88 8 003 125 2 4
	GPD125/G/40/ZS/V2A/EPDM 10x(4-20)	10 x (4-20)	4 88 8 004 125 2 4
150	GPD150/G/40/ZS/V2A/EPDM 3x(22-54)	3 x (22-54)	4 88 8 001 150 2 4
	GPD150/G/40/ZS/V2A/EPDM 4x(4-32)+6x(4-20)	4 x (4-32) + 6 x (4-20)	4 88 8 002 150 2 4
	GPD150/G/40/ZS/V2A/EPDM 6x(4-32)	6 x (4-32)	4 88 8 003 150 2 4
	GPD150/G/40/ZS/V2A/EPDM 9x(4-25)	9 x (4-25)	4 88 8 004 150 2 4
160	GPD160/G/40/ZS/V2A/EPDM 3x(22-54)	3 x (22-54)	4 88 8 001 160 2 4
	GPD160/G/40/ZS/V2A/EPDM 4x(4-32)+6x(4-20)	4 x (4-32) + 6 x (4-20)	4 88 8 002 160 2 4
	GPD160/G/40/ZS/V2A/EPDM 6x(4-32)	6 x (4-32)	4 88 8 003 160 2 4
	GPD160/G/40/ZS/V2A/EPDM 9x(4-25)	9 x (4-25)	4 88 8 004 160 2 4
200	GPD200/G/40/ZS/V2A/EPDM 3x(22-54)+4x(4-25)+3x(4-20)	3 x (22-54) + 4 x (4-25) + 3 x (4-20)	4 88 8 001 200 2 4

## Zwiebschnitteinsätze einzeln (optional)

Artikel	Rohr- / Kabel-AD	Artikelnummer
ZS/G/40/EPDM 4-20	4 – 20	4 99 8 001 000 0 4
ZS/G/40/EPDM 4-25	4 – 25	4 99 8 002 000 0 4
ZS/G/40/EPDM 4-32	4 – 32	4 99 8 003 000 0 4
ZS/G/40/EPDM 22-54	22 – 54	4 99 8 004 000 0 4