


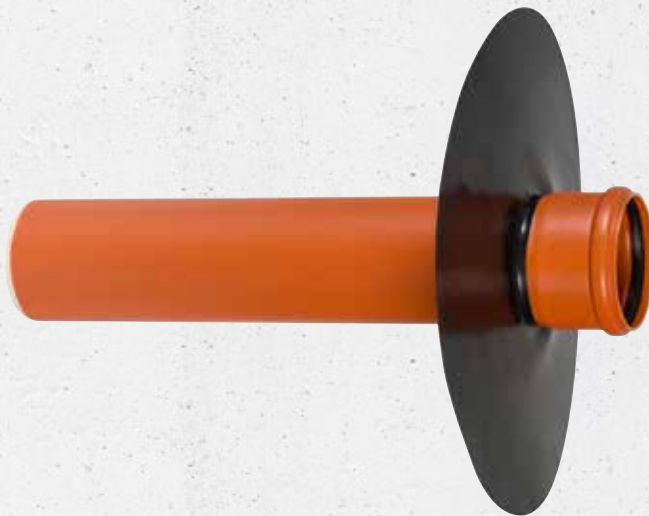
# HKD KG-Flanschrohr

 NICHTDRÜCKENDES WASSER

- Sanierungstypen zum **nachträglichen Einbau in Kernbohrungen bei Wänden mit Abdichtungsbahnen oder Dickbeschichtungen** (schwarze Wanne)



APP-PU 50



- KG-Flanschrohr mit Folienflansch zur nachträglichen Abdichtung von KG/HT-Rohren mit Abdichtungsbahnen oder Dickbeschichtungen
- KG-Flanschrohr wird nachträglich in eine passende Kernbohrung oder Aussparung eingebracht und der Folienflansch auf der Wand aufgeklebt
- Radonsicher – gemäß FHRK Merkblatt MB 101
- mit einseitig angeformter Steckmuffe und öl- und bitumenbeständigen Folienflansch aus EPDM, Durchmesser des Folienflansches 430 mm – 520 mm
- Länge ca. 500 mm
- KG-Rohre nach DIN EN 13476-2

Nenngröße [DN in mm]	Artikelnummer
100	8 20 0 100 500 0 1
125	8 20 0 125 500 0 1
150	8 20 0 150 500 0 1
200	8 20 0 200 500 0 1

## OPTIONALES ZUBEHÖR

APP-PU 50	Artikelnummer
Zubehör für Folienflansche	8 99 0 050 000 0 0

Weitere Informationen auf Produktseite HKD APP-PU 50.

### ZUBEHÖR

- Einkomponenten-Polyurethan-Dichtungsmaterial APP-PU 50 mit sehr gutem Haftungsvermögen auf Stahl, Kunststoffen und Beton.

Das HKD-Sortiment ist von der 25-jährigen DOYMA-Garantie ausgenommen.