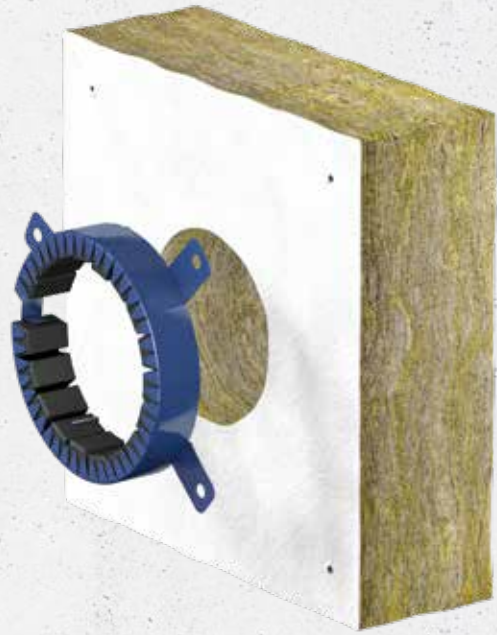


CurafLAM® MiWo Block inkl. CurafLAM® XS^{Pro}

- Für unterseitig gedämmte Decken
- Für Massivdecken ab 100 mm Stärke
- Gewerke: Abwasser, Regenwasser



Positiv geprüfte und zur Zulassung beantragte Bauart

ZUR ABSCHOTTUNG DER FOLGENDEN ROHRLEITUNGEN

- CONEL Drain
- Geberit Silent dB 20
- Geberit Silent-Pro
- POLOPLAST POLO-KAL-NG
- POLOPLAST POLO-KAL XS
- REHAU RAUPIANO PLUS
- WAVIN AS+
- WAVIN SiTECH+
- Rohre aus PP gem. DIN EN 1451-1

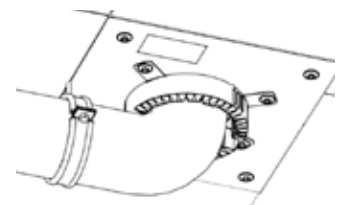
- Der Ringspalt zwischen Decke und Rohr ist zu vermörteln. Zwischen MiWo-Block und Rohr ist der Ringspalt nicht zu verschließen

LEISTUNGSUMFANG

- Geprüfte Feuerwiderstandsdauer 90 Minuten
- Gerade Leitungsführung durch Decke
- 2*45° Leitungsführung durch Decke
- PE-Schalldämmstreifen 0 - 5 mm
- Dübellose Montage mit beigefügten, selbstschneidenden Betonschrauben
- Anschluss an alle deckenunterseitigen Dämmungen möglich
- Montage an Decken ab einer Stärke von 100 mm

MONTAGEBEDINGUNGEN

- Unterseitige Montage an Massivdecken mit einer Stärke von mind. 100 mm aus Porenbeton, Stahlbeton, Beton
- Für die Abschottung ist nur der beigefügte Mineralwolle-Block zu verwenden (BxTxH: 30 x 30 x 10 cm, WLG 035)
- Keine Anforderungen an die an den MiWo Block anschließende Dämmung
- Montage auch an ungedämmten Decken möglich
- Die Bauart wurde positiv geprüft und im Jahr 2020 als Erweiterung der allgemeine Bauartgenehmigung Z-19.53-2182 beim Deutschen Institut für Bautechnik beantragt.





CurafLAM® MiWo Block



Detaillierte Informationen bzgl. der Anwendungsbereiche und Bestimmungen der Ausführung entnehmen Sie bitte den Einbauhinweisen.

Curafam® MiWo Block

Abschottung von brennbaren Entsorgungsleitungen

Rohrart	1 	2 	Einbausituation gemäß dieser aBG
CONEL Drain	Ø110 mm	Ø110 mm*	<ul style="list-style-type: none"> - Mindestdeckendicke: 100 mm - aufgesetzte, verschraubte Rohrmanschette - Rohrleitungen dürfen mit einem PE-Schaumstoff-Streifen mindestens normalentflammbar, mit einer Dicke von 5 mm versehen werden - Deckeneinbau an geraden senkrecht zum Bauteil angeordneten Rohren gemäß (1) - keine Muffe im Bereich der Durchführung - 2 x 45°-Bögen im Bereich der Durchführung für Rohre gemäß (2) zulässig
Geberit Silent dB20		Ø110 mm	
Geberit Silent-Pro		Ø110 mm	
POLOPLAST POLO-KAL-NG		Ø110 mm	
POLOPLAST POLO-KAL XS		Ø110 mm**	
REHAU RAUPIANO PLUS		Ø110 mm**	
WAVIN AS+		Ø110 mm	
WAVIN SITECH+		Ø110 mm	
Rohre aus PP (DIN EN 1451-1) Rohrwandstärke s = 2,7 mm		-	

* Nur mit durchlaufenden 5 mm dicken PE-Schallschutzstreifen erlaubt

** Nur bei Decken mit einer Mindestdeckendicke von 150 mm erlaubt

Curafam® MiWo Block

Produkt	Abmessung Curafam® XS ^{Pro}	Artikelnummer
Curafam® MiWo Block DN 110 (für gerade Durchführungen)	110	3 26 2 110 000 0 0
Curafam® MiWo Block DN 140 (für Rohr DN 110 mit 2x45° Bögen)	140	3 26 2 140 000 0 0

Lieferumfang: Curafam® MiWo Block, Curafam® XS^{Pro}, Befestigungsset und Einbauanleitung

Curafam® MiWo Block im Einbau

