


Curaflex® 6.6002

 DRÜCKENDES WASSER

- Flanschplatte mit Hülse für Durchdringungen
- Einsatz **vor der Wand/auf der Decke**
- bei Anwendung mit **Abdichtungsbahn** oder **Dickbeschichtung** (Schwarze Wanne)
- mit **Fest- und Losflansch** und zusätzlichem **Klebe-/Montageflansch**
- **ideal bei gedämmten Konstruktionen**



FUTTERROHRE

25
Jahre
Garantie

PRODUKTVORTEILE

- speziell gefertigtes Stahlfutterrohr mit integriertem Fest- und Losflansch (Losflansch geteilt) und zusätzlichem Klebe-/Montageflansch
- Konstruktion ermöglicht einfache Einbindung der Dämmung
- kann individuell für geplante Dämmstärke gefertigt werden
- Einbindung einer zusätzlichen Abdichtebene möglich
- optimal ausgebildete Innenwandung zur Aufnahme der DOYMA-Dichtungssysteme und -Hauseinführungen

TECHNISCHE DETAILS

- mit Fest- und Losflanschen und Klebeflansch nach DIN 18533
- gas- und wasserdicht
- Radonsicher – gemäß FHRK Merkblatt MB 101
- je nach Abdichtungsbahn mit beidseitig angeordneten Curaflex® Zulagen (1775) bei dünner und harter Folie bzw. Zubehör bei Dickbeschichtung (1776): Besandung der Kontaktflächen vom Fest- und Losflansch

MATERIAL

- Stahl ggf Korrosionsschutzbeschichtung; optional aus Edelstahl 1.4301 (V2A) oder 1.4571/1.4404 (V4A)

Futterrohr-ID D ₁ [DN in mm]	Festflansch-AD D ₅ max. [mm]	L ₁ [mm]
80	440	Nach Vorgabe
100	460	
125	480	
150	510	
200	560	
250	610	
300	660	
350	710	
400	760	
450	810	
500	860	
600	960	
700	1060	

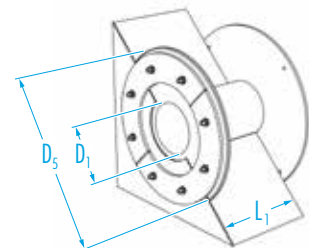
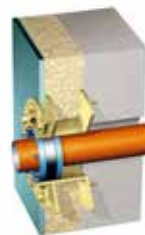
Weitere Materialkombinationen und Abmessungen auf Anfrage.



ZUBEHÖR (OPTIONAL)*

- Curaflex® Zulagen (1775) für dünne harte Folien
- Zubehör bei Dickbeschichtung
- Locheisen für Dickbeschichtung

* siehe Abschnitt Zubehör



Variante: Curaflex® 6.6002 und Curaflex Nova® Uno für Einsatz vor wärmedämmter Wand

