



# Quadro-Sicura® Bauherrenpaket

## Split-Wärmepumpe

FÜR GEBÄUDE OHNE KELLER

### Die Lösung für Kältemittelleitungen für Split-Wärmepumpen!



#### ANWENDUNG

Hauseinführung von Kältemittelleitungen  
Einsatz: In noch zu erstellende Bodenplatten aus WU-Beton  
(Weiße Wanne)

#### PRODUKTVORTEILE

- biegesteifes Mantelrohr (ID 110 mm/ Länge 10 m) für die Einhaltung der Biegeradien
- Leitungen können unabhängig vom Baufortschritt eingeführt werden
- gas- und druckwasserdicht
- Dichtungseinsatz ist nachträglich um die vorhandenen Kältemittelleitungen zu montieren
- mit Schnellverschluss, für den sicheren und unverschiebbaren Verschluss

## KOMPONENTEN / LIEFERUMFANG

### 1x Quadro-Secura® ADS DN 100

Rohbauteil zum Einbetonieren in die Bodenplatte  
inkl. biegesteifen Mantelrohr (ID 110 mm/ Länge  
10 m).

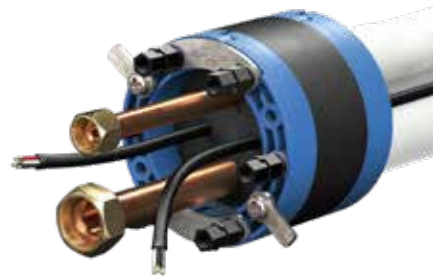
25  
Jahre  
Garantie



### 1x Curaflex Nova® Uno/M/Z

Dichtungseinsatz mit austauschbaren  
Zwiebelschnitteinsätzen  
DN 100 für Kältemittelleitungen und Kabel  
Inkl. Fixierlaschen zur leichten Montage

25  
Jahre  
Garantie



### **i** ZUBEHÖR – OPTIONAL

- ITL-Muttern-Set

| Quadro-Secura®<br>Bauherrenpaket Split-<br>Wärmepumpe für<br>Gebäude ohne Keller | Kabel-AD<br>[mm] | Rohr-AD<br>[Zoll] | Artikelnummer   |
|--|------------------|-------------------|-----------------|
| inkl. biegesteifem<br>Mantelrohr 10 m  | 2 x 6-15         | 1/4 + 1/2         | 2040 100 028 91 |
| inkl. biegesteifem<br>Mantelrohr 10 m  | 2 x 6-15         | 3/8 + 5/8         | 2040 100 027 91 |
| inkl. biegesteifem<br>Mantelrohr 10 m  | 2 x 6-15         | 1/4 + 5/8         | 2040 100 029 91 |

Preise ohne Armaturen und Leitungen.