

Curafam® 2 x A BSHN

Curafam® 3110 BSHN

- für nichtbrennbare Rohre
- Gewerke: Abwasser, Regenwasser, Trinkwasser, Gas, Heizung, Kälte, Sprinkler, Druckluft, Fernwärme

R 30 - R 120
P-3024/0148-MPA-BS
abP

R 30 - R 120
P-3439/4398-MPA-BS
abP

25
Jahre
Garantie

Curafam® 2 x A BSHN



Curafam® 3110 BSHN

ZUR WASSER- UND/ODER GASDICHTEN ABSCHOTTUNG VON ROHREN:

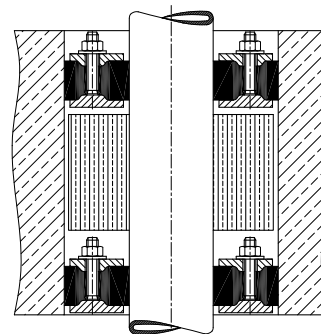
- aus Stahl, Edelstahl, Kupfer, Guss $\varnothing \leq 325$ mm
- aus Aluminium $\varnothing \leq 160$ mm
- vorgedämmte Rohrleitungen aus Stahl, Edelstahl, Kupfer, Guss (Fernwärme)¹⁾ Gesamt- $\varnothing \leq 315$ mm \rightarrow 2 x A BSHB

¹⁾ nur Wanddurchführungen (Wandstärke > 240 mm), Details siehe Prüfzeugnis

- in Decken aus Porenbeton, Stahlbeton, Beton mit einer Dicke ≥ 175 mm
- in Wänden aus Porenbeton, Stahlbeton, Beton, Mauerwerk mit einer Dicke ≥ 175 mm
- bei Wanddicken ≥ 400 mm werden 2 Brandschutzpackungen benötigt

ZUGELASSEN FÜR DÄMMUNG

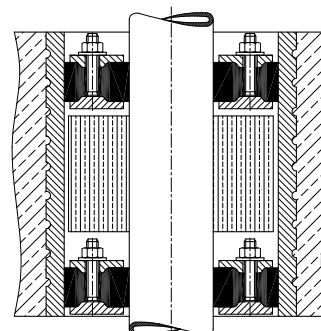
- bei Rohre ≤ 42 mm \varnothing , ist beidseitig der Abschottung, eine Mineralfaser-Dämmschale (Typ Rockwool 800), jeweils mindestens 500 mm lang, mit einer Dämmstärke von ≥ 20 mm an der Rohrleitung anzubringen
- bei Rohre > 42 mm \varnothing , ist beidseitig der Abschottung, eine Mineralfaser-Drahtnetzmatte, jeweils mindestens 700 mm lang, mit einer Dämmstärke von ≥ 80 mm an der Rohrleitung anzubringen
- PUR-Schaum inkl. PE-HD-Mantelrohr (Fernwärme) Zuordnung der benötigten Produkte siehe \rightarrow 2 x A BSHB



Curafam® 2 x A BSHN

MONTAGEBEDINGUNGEN

- einsetzbar in Kernbohrungen oder Spezialfaserzement-Futterrohr.
- bis zu 4 Rohre durch eine Abschottung:
Wand: bis zu 3 Rohre mit $\varnothing \leq 60,3$ mm
Decke: bis zu 4 Rohre mit $\varnothing \leq 54,0$ mm



Curafam® 3110 BSHN



Detaillierte Informationen bzgl. der Anwendungsbereiche und Bestimmungen der Ausführung entnehmen Sie bitte dem Verwendbarkeitsnachweis.

CurafLAM® 2 x A BSHN | A + B BSHN | 3110 BSHN | 3210 BSHN

Abschottung von nichtbrennbaren Ver-/Entsorgungsleitungen bei spez. Anforderungen

Allgemein bauaufsichtliches Prüfzeugnis: P-3024/0148

Durchmesser der Kernbohrung [mm]	Rohraußendurchmesser [mm]	exakter Außendurchmesser [mm]	CurafLAM® 2 x A BSHN	CurafLAM® A + B BSHN
			Artikelnummer	Artikelnummer
80	1 – 35	12	–	–
		18	–	–
		22	–	–
		35	–	–
100	36 – 57	42	–	–
		48	3 07 8 048 100 0 0	3 08 8 048 100 0 0
		54	3 07 8 054 100 0 0	3 08 8 054 100 0 0
125	58 – 77	60	3 07 8 060 125 0 0	3 08 8 060 125 0 0
		76	3 07 8 076 125 0 0	3 08 8 076 125 0 0
		78	3 07 8 078 150 0 0	3 08 8 078 150 0 0
150	78 – 104	89	3 07 8 089 150 0 0	3 08 8 089 150 0 0
		102	3 07 8 102 150 0 0	3 08 8 102 150 0 0
		110	3 07 8 110 200 0 0	3 08 8 110 200 0 0
200	105 – 124	118	3 07 8 118 200 0 0	3 08 8 118 200 0 0
		135	3 07 8 135 200 0 0	3 08 8 135 200 0 0
200	125 – 145	144	3 07 8 144 200 0 0	3 08 8 144 200 0 0
		148	3 07 8 148 250 0 0	3 08 8 148 250 0 0
250	146 – 190	160	3 07 8 160 250 0 0	3 08 8 160 250 0 0
		170	3 07 8 170 250 0 0	3 08 8 170 250 0 0
		180	3 07 8 180 250 0 0	3 08 8 180 250 0 0
		210	3 07 8 210 300 0 0	3 08 8 210 300 0 0
300	191 – 225	222	3 07 8 222 300 0 0	3 08 8 222 300 0 0
		226	–	–
400	251 – 315	251	–	–
450	316 – 325	316	–	–

Innendurchmesser Futterrohr [mm]	Rohraußendurchmesser [mm]	CurafLAM® 3110 BSHN	CurafLAM® 3210 BSHN
		Artikelnummer	Artikelnummer
80	1 – 35	–	–
100	36 – 57	–	–
125	58 – 77	–	–
150	78 – 104	–	–
200	105 – 124	–	–
	125 – 145	–	–
250	146 – 190	–	–
300	191 – 225	–	–
350	226 – 250	–	–
400	251 – 315	–	–
450	316 – 325	–	–

Futterrohrlänge = 300 mm

Lieferumfang: Brandschutzsystem incl. Brandschutzschild, Einbauanleitung.

Hinweise: Bei Rohrleitungen aus Aluminium bitte vor Bestellung / Verwendung Rücksprache mit uns halten und ggf. gesondert anfragen!

Für Fernwärmeleitungen siehe CurafLAM BSHB

Preise auf Anfrage bei Abschottungen von Aluminiumrohren, Mehrfachdurchführungen und Durchführungen bei Wanddicken ≥ 400 mm

Detaillierte Informationen zur Verarbeitung finden Sie im Verwendbarkeitsnachweis und in der Einbauanleitung unter www.doyma.de