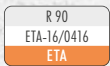


# Curaflam® Rollit

- Abschottung von Ver-/Entsorgungsleitungen durch Brandschutzbandage
- für brennbare und nichtbrennbare Rohre
- Gewerke: Abwasser, Trinkwasser, Gas, Heizung, Druckluft, Sprinkler



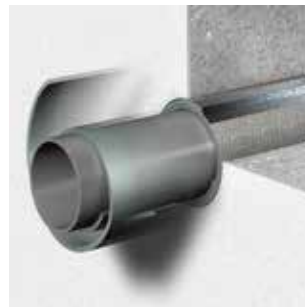
25 Jahre  
Garantie

## EINSATZBEREICHE

Zur Abschottung gemäß (M)LAR von Rohren aus:

- Stahl, Edelstahl, Kupfer, Guss  $\varnothing \leq 160$  mm
- Aluminium  $\varnothing \leq 32$  mm
- Kunststoff, Kunststoff-Verbund  $\varnothing \leq 32$  mm
  
- Massivdecken
- Massivwänden
- Die Anforderungen der jeweils gültigen (M)LAR insbesondere der Abstandsregelungen müssen berücksichtigt werden
- Bauteilstärke gem. Vorgaben der (M)LAR:  $\geq 60 - 80$  mm
- Reststringspalt zwischen Rohrleitung und Bauteil mittels Zementmörtel, Beton oder ähnlichem bauteilstark verschließen

## Curaflam® Rollit im Einbau



Detaillierte Informationen bzgl. der Anwendungsbereiche und Bestimmungen der Ausführung entnehmen Sie bitte der örtlich geltenden LAR.

## CurafLAM® Rollit

### Abschottung von brennbaren und nichtbrennbaren Ver-/Entsorgungsleitungen

Gemäß (M)LAR

Rohr - Ø [mm]	Bandlänge [mm]	mögliche Anzahl der Abschottungen je Verpackungseinheit (VPE)	
		CurafLAM® Rollit Breite = 200 mm, Dicke = 4 mm	
		VE 1,1 m	VE 10 m
≤ 35	160	7	64
≤ 58	230	4	40
≤ 76	290	3	35
≤ 83	310	3	33
≤ 89	330	3	31
≤ 110	400	2	26
≤ 135	470	2	21
≤ 160	550	2	18

Hinweis: Rechnerische Richtwerte ohne Verschnitt und Aufschläge. Berechnungsgrundlage: Bauteilstärke ≤ 200 mm.

## CurafLAM® Rollit Box

Produkt	Länge	Artikelnummer
CurafLAM® Rollit Box	10 m	3 24 0 000 000 0 2

Lieferumfang: 10 m Wickelband, 200 mm breit; incl. 30 Klebestreifen und 15 Brandschutzschildern, Einbauanleitung.



CurafLAM® Rollit Box

## CurafLAM® Rollit Pack

Produkt	Länge	Artikelnummer
CurafLAM® Rollit Pack	1,1 m	3 24 0 001 100 0 0

Lieferumfang: 1,10 m Wickelband, 200 mm breit; incl. 3 Brandschutzschildern, Einbauanleitung.



CurafLAM® Rollit Pack