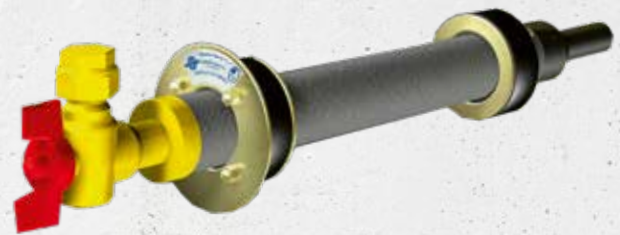


# Quadro-Secura® E-S

für unterkellerte Gebäude

DRÜCKENDES WASSER

- Einsparten-Hauseinführung **beidseitig abdichtend**
- Einsatz in **bauseitiges Futterrohr** oder **WU-Betonkernbohrung (Weiße Wanne)**
- für das Gewerk Gas
- **ohne Mantelrohranschluss**



## PRODUKTVORTEILE

- keine zusätzliche mechanische Fixierung erforderlich
- dauerhaft dicht ohne Nachspannen (wartungsfrei)

## TECHNISCHE DETAILS

- DVGW zugelassen (RMA, Schuck und VAF-Voigt)
- Auszugs- und Torsionssicherheit nach DVGW VP 601
- gas- und druckwasserdicht
- Radondicht – gemäß FHRK Merkblatt MB 101, erfüllt die Anforderungen für Radonvorsorgegebiete
- Einbau optional nach DIN 18533

## DIE HAUSEINFÜHRUNG BESTEHT AUS:

- einem Dichtungseinsatz mit Großring, montiert im Innenbereich des Kellers, und einem Dichtungseinsatz, montiert im äußeren Bereich der Gebäudewand



Gas-HEK Typ	DN [mm]	Kernbohrung / Futterrohr [DN in mm]	Wanddicken [mm]
RMA	25	100	≥ 90
	32 / 40 / 50	150	≥ 140
Schuck	25	125	≥ 180
	32 / 40 / 50	150	≥ 140
VAF-Voigt	25	100	≥ 140
	50	150	≥ 140
Burger	25 / 32	100	≥ 140

Gas-HEK	DN Gas-HEK	DN Futterrohr / Kernbohrung	Artikelnummer
für GHEK der Fa. RMA	DN 25	100	2831 000 000 00
	DN 32 / DN 40	150	2831 000 018 00
	DN 50	150	2831 000 022 00
für GHEK der Fa. Schuck	DN 25	125	2832 000 000 00
	DN 32 / DN 40	150	2832 000 017 00
	DN 50	150	2832 000 023 00
für GHEK der Fa. VAF-Voigt	DN 25	100	2833 000 000 00
	DN 50	150	2833 000 024 00
für GHEK Burger	DN 25 / DN 32	100	2834 000 000 00

Preise ohne Armaturen und Leitungen.

Einbausituation Quadro-Secura® E-S