
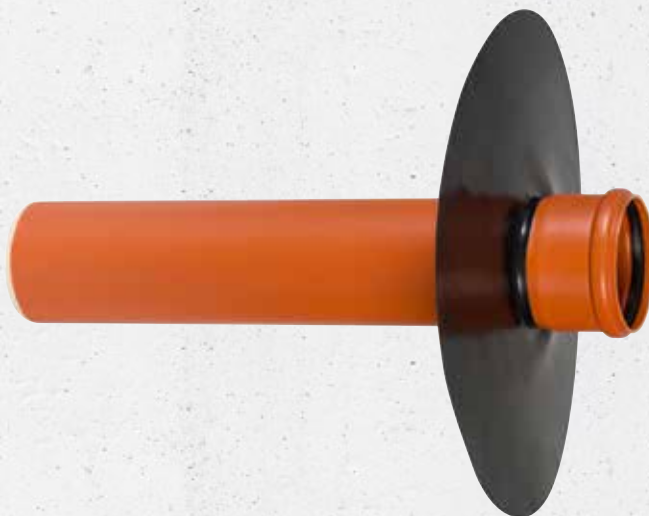


HKD KG-Flanschrohr

 NICHTDRÜCKENDES WASSER

- Sanierungstyp zum **nachträglichen Einbau in Kernbohrungen bei Wänden mit Abdichtungsbahnen oder Dickbeschichtungen** (schwarze Wanne)



- KG-Flanschrohr mit Folienflansch zur nachträglichen Abdichtung von KG/HT-Rohren mit Abdichtungsbahnen oder Dickbeschichtungen
- KG-Flanschrohr wird nachträglich in eine passende Kernbohrung oder Aussparung eingebracht und der Folienflansch auf der Wand aufgeklebt
- Radonsicher – gemäß FHRK Merkblatt MB 101
- mit einseitig angeformter Steckmuffe und Folienflansch zur Anbindung von Dampfsperren in Form von Dichtungsbahnen
- Länge ca. 500 mm
- KG-Rohre nach DIN EN 13476-2

Nenngröße [DN in mm]	Folienflansch-AD D_A [mm]	Artikelnummer
100	430	8 20 0 100 500 0 1
125	470	8 20 0 125 500 0 1
150	490	8 20 0 150 500 0 1
200	520	8 20 0 200 500 0 1

OPTIONALES ZUBEHÖR

Sikaflex-11 FC Purform	Artikelnummer
Zubehör für Folienflansche	1 99 0 756 000 0 0

Weitere Informationen auf Produktseite Sikaflex-11 FC Purform.



ZUBEHÖR

- Einkomponenten-Polyurethan-Dichtungsmaterial Sikaflex-11 FC Purform mit sehr gutem Haftungsvermögen auf Stahl, Kunststoffen und Beton.

Das HKD-Sortiment ist von der 25-jährigen DOYMA-Garantie ausgenommen.

