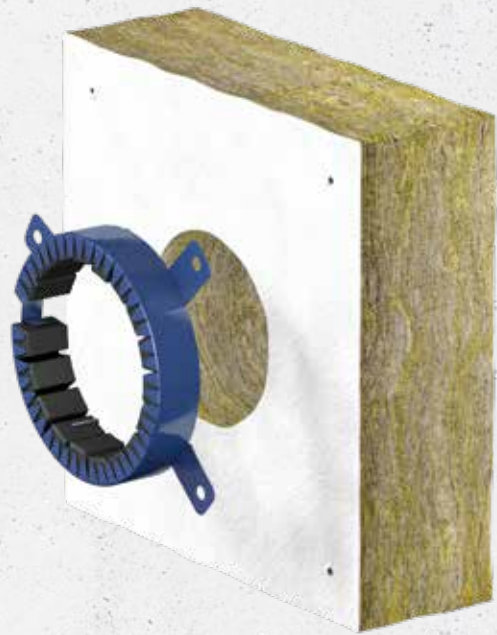


Curaflam® MiWo Block inkl. Curaflam® XS^{Pro}

- Für unterseitig gedämmte Decken
- Für Massivdecken ab 100 mm Stärke
- Gewerke: Abwasser, Regenwasser
- Für Massivwände ab 150 mm Stärke



Positiv geprüfte und zur Zulassung beantragte Bauart

ZUR ABSCHOTTUNG DER FOLGENDEN ROHRLEITUNGEN

- CONEL Drain
- Geberit Silent dB 20
- Geberit Silent-Pro
- POLOPLAST POLO-KAL-NG
- POLOPLAST POLO-KAL XS
- REHAU RAUPIANO PLUS
- WAVIN AS+
- WAVIN SiTECH+
- Rohre aus PP gem. DIN EN 1451-1

- Der Ringspalt zwischen Bauteil und Rohr ist zu vermörteln. Zwischen MiWo-Block und Rohr ist der Ringspalt nicht zu verschließen

LEISTUNGSUMFANG

- Geprüfte Feuerwiderstandsdauer 90 Minuten
- Gerade Leitungsführung durch Decke, Wand
- 2*45° Leitungsführung durch Decke
- PE-Schalldämmstreifen 0 - 5 mm
- Dübellose Montage mit beigefügten, selbstschneidenden Betonschrauben
- Anschluss an alle Dämmungen möglich
- Montage an Decken ab einer Stärke von 100 mm



MONTAGEBEDINGUNGEN

- Montage an Massivwänden mit einer Stärke von mind. 150 mm
- Montage an Massivdecken mit einer Stärke von mind. 100 mm aus Porenbeton, Stahlbeton, Beton
- Für die Abschottung ist nur der beigefügte Mineralwolle-Block zu verwenden (BxTxH: 30 x 30 x 10 cm, WLG 035)
- Keine Anforderungen an die an den MiWo Block anschließende Dämmung
- Montage auch an ungedämmten Decken möglich
- Die Bauart wurde positiv geprüft und im Jahr 2020 als Erweiterung der allgemeine Bauartgenehmigung Z-19.53-2182 beim Deutschen Institut für Bautechnik beantragt.



Detaillierte Informationen bzgl. der Anwendungsbereiche und Bestimmungen der Ausführung entnehmen Sie bitte den Einbauhinweisen.


CurafLAM® MiWo Block - Montage an Decken Abschottung von brennbaren Entsorgungsleitungen

| Rohrart | 1  | 2  | Einbausituation gemäß dieser aBG |
|---|---|---|---|
| CONEL Drain | Ø110 mm | Ø110 mm* | <ul style="list-style-type: none"> - Mindestdeckendicke: 100 mm - aufgesetzte, verschraubte Rohrmanschette - Rohrleitungen dürfen mit einem PE-Schaumstoff-Streifen mindestens normalentflammbar, mit einer Dicke von 5 mm versehen werden - Deckeneinbau an geraden senkrecht zum Bauteil angeordneten Rohren gemäß (1) - keine Muffe im Bereich der Durchführung - 2 x 45°-Bögen im Bereich der Durchführung für Rohre gemäß (2) zulässig - geteilte Montage Wandstärke ≤ 150 mm |
| Geberit Silent dB20 | | Ø110 mm | |
| Geberit Silent-Pro | | Ø110 mm | |
| POLOPLAST POLO-KAL-NG | | Ø110 mm | |
| POLOPLAST POLO-KAL XS | | Ø110 mm** | |
| REHAU RAUPIANO PLUS | | Ø110 mm** | |
| WAVIN AS+ | | Ø110 mm | |
| WAVIN SiTECH+ | | Ø110 mm | |
| Rohre aus PP (DIN EN 1451-1) Rohrwandstärke s = 2,7 mm | | - | |

* Nur mit durchlaufenden 5 mm dicken PE-Schallschutzstreifen erlaubt

** Nur bei Decken mit einer Mindestdeckendicke von 150 mm erlaubt

CurafLAM® MiWo Block - Montage an Wänden Abschottung von brennbaren Entsorgungsleitungen

| Rohrart |  | Einbausituation gemäß dieser aBG |
|-----------------------|---|---|
| CONEL Drain | Ø110 mm | <ul style="list-style-type: none"> - Mindestwandstärke: 150 mm - aufgesetzte, verschraubte Rohrmanschette - Rohrleitungen dürfen mit einem PE-Schaumstoff-Streifen mindestens normalentflammbar, mit einer Dicke von 5 mm versehen werden - Einbau an geraden senkrecht zum Bauteil angeordneten Rohren gemäß - keine Muffe im Bereich der Durchführung <p>Hinweis: Es muss beidseitig der Wand jeweils eine Brandmanschette CurafLAM® XSPro angebracht werden.</p> |
| Geberit Silent dB20 | | |
| Geberit Silent-Pro | | |
| POLOPLAST POLO-KAL-NG | | |
| POLOPLAST POLO-KAL XS | | |
| WAVIN AS+ | | |
| WAVIN SiTECH+ | | |

CurafLAM® MiWo Block

| Produkt | Abmessung CurafLAM® XSPro | Artikelnummer |
|---|---------------------------|--------------------|
| CurafLAM® MiWo Block DN 110 (für gerade Durchführungen) | 110* | 3 26 2 110 000 0 0 |
| CurafLAM® MiWo Block DN 140 (für Rohr DN 110 mit 2x45° Bögen) | 140* | 3 26 2 140 000 0 0 |
| CurafLAM® XSPro DN 110 (zusätzlich benötigte Brandmanschette für Wand-Durchführung) | 110 | 3 22 1 110 000 0 0 |

*Lieferumfang: CurafLAM® MiWo Block, CurafLAM® XSPro, Befestigungsset und Einbauanleitung

CurafLAM® MiWo Block im Einbau



Detaillierte Informationen zur Verarbeitung finden Sie in der Einbauanleitung unter www.doyma.de