

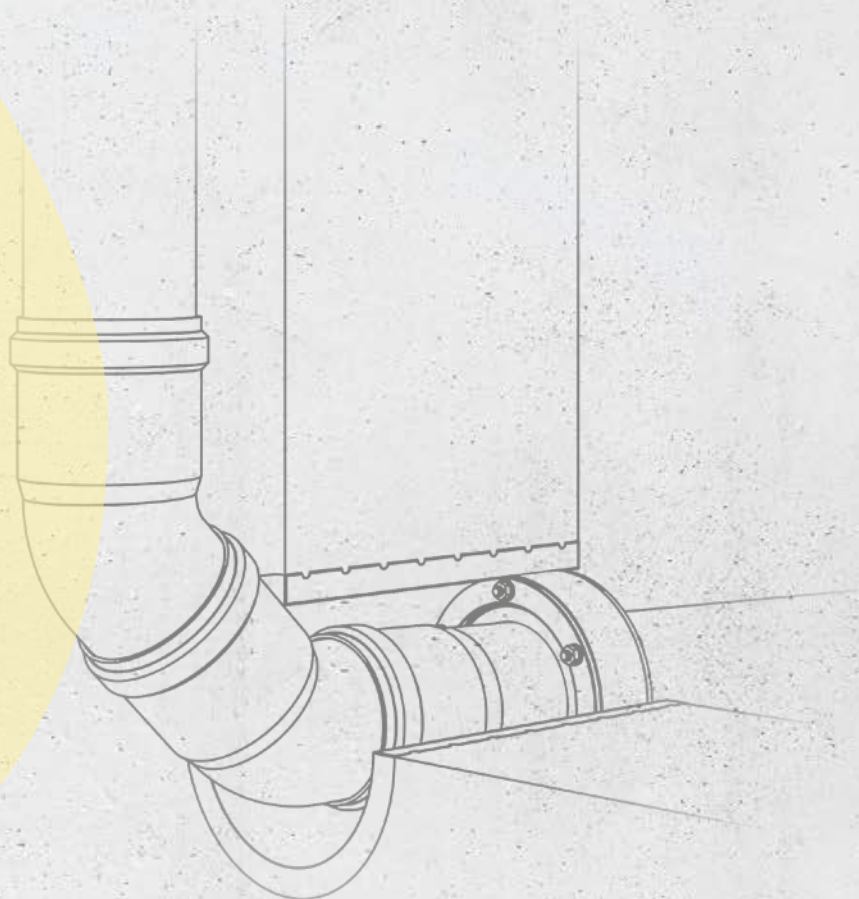


---

# HKD + Link-Seal PRODUKTE 2026

---

Inkl. Preisinformationen gültig ab 01. Januar 2026



WEIL SICHER EINFACH  
SICHER IST.



# Einzelspannbereiche der Dichtungseinsätze

Futterrohr-/ Kernbohrungs-ID [DN in mm]	Rohr- /Kabel-AD [mm]	Futterrohr-/ Kernbohrungs-ID [DN in mm]	Rohr- /Kabel-AD [mm]	Futterrohr-/ Kernbohrungs-ID [DN in mm]	Rohr- /Kabel-AD [mm]	Futterrohr-/ Kernbohrungs-ID [DN in mm]	Rohr- /Kabel-AD [mm]
50	17 – 19	150	57 – 60	300	158 – 162	450	339 – 343
	20 – 22		61 – 64		163 – 167		344 – 348
	23 – 24		65 – 68		168 – 170		349 – 352
80	5 – 7		69 – 70		171 – 173		353 – 356
	8 – 10		71 – 73		174 – 177		357 – 359
	11 – 13		74 – 77		178 – 180		360 – 364
	14 – 16		78 – 80		181 – 183		365 – 369
	17 – 19		81 – 85		184 – 186		370 – 374
	20 – 22		86 – 87		187 – 190		375 – 377
	23 – 24		88 – 91		191 – 195		378 – 380
	25 – 27		92 – 95		196 – 199		381 – 385
	28 – 31		96 – 97		200 – 204		386 – 390
	32 – 35		98 – 100		205 – 208		391 – 395
36 – 40	101 – 104		209 – 212		396 – 397		
50	105 – 107		213 – 216		398 – 401		
100	7 – 8	108 – 110	217 – 218	500	402 – 405		
	9 – 11	111 – 115	219 – 223		406 – 410		
	12 – 16	78 – 81	224 – 226		411 – 415		
	17 – 21	82 – 85	227 – 228		416 – 420		
	22 – 26	86 – 90	229 – 230		421 – 425		
	27 – 31	91 – 93	231 – 235		426 – 430		
	32 – 35	94 – 97	250		431 – 433		
	36 – 40	98 – 100	231 – 234		434 – 436		
	41 – 44	101 – 104	235 – 239		437 – 439		
	45 – 47	105 – 107	240 – 244		440 – 442		
	48 – 51	108 – 112	245 – 248		443 – 445		
	52 – 54	113 – 115	249 – 253		446 – 447		
	55 – 56	116 – 118	254 – 256		448 – 451		
	57	119 – 122	257 – 260		452 – 454		
	58	123 – 126	261 – 265		455 – 458		
59	127 – 132	266 – 270	459 – 461				
60	133 – 136	271 – 275	462 – 463				
61	137 – 141	276 – 277	464 – 467				
62	142 – 145	278 – 280	468 – 471				
63	159 – 160	281 – 282	472 – 474				
64	105 – 109	283 – 285	475 – 477				
125	57 – 61	110 – 113	281 – 285	600	478 – 480		
	62 – 64	114 – 118	286 – 290		481 – 483		
	65 – 67	119 – 122	291 – 295		484 – 486		
	68 – 72	123 – 126	296 – 298		487 – 489		
	73 – 75	127 – 131	299 – 301		490 – 492		
	76 – 77	132 – 136	302 – 306		493 – 495		
		137 – 141	307 – 311		496 – 497		
		142 – 144	312 – 316		498 – 501		
		145 – 147	317 – 319		502 – 503		
		148 – 152	320 – 321		504 – 507		
250		153 – 157	322 – 325	508 – 510			
		158 – 162	326 – 329	511 – 513			
		163 – 167	330 – 333	514 – 516			
		168 – 170	334 – 335	517 – 519			
		171 – 173	336 – 338	520 – 522			
		174 – 177	339 – 342	523 – 525			
		178 – 181	343 – 345	526 – 527			
		182 – 185		528 – 531			
		186 – 190					
		200					



# DICHTUGSSYSTEME VON DOYMA

## Die mit dem FHRK-Qualitätssiegel!



Bei der Fertigung und dem Einbau von Abdichtungsprodukten in wasserundurchlässige Betonbauwerke gab es in der Vergangenheit keine einheitlichen Prüfstandards. Und das, obwohl gerade die Dichtfunktion entscheidend ist für die spätere Lebensqualität, Sicherheit, Werterhaltung und Gesundheit.

Deshalb hat der **Fachverband Hauseinführungen für Rohre und Kabel (FHRK) e.V.** die Initiative ergriffen und in seinen Arbeitskreisen praxisgerechte Prüfgrundlagen entwickelt.

Ob als Bauherr, Architekt, Versorgungsunternehmen oder Bauunternehmen, alle profitieren von den neuen FHRK-Prüfgrundlagen.

### **MEHR SICHERHEIT BEI DER PRODUKTAUSWAHL**

Durch einheitliche Produkt- und Qualitätsstandards

### **HÖHERE PRODUKTQUALITÄT**

Dank exakter Prüfvorgaben auf Grundlage praxisgerechter Beanspruchungstests mit definierten Grenzwerten.

### **VOLLES VERTRAUEN IN DIE PRODUKTLLEISTUNG**

Durch Bestätigung der Prüfstandards über unabhängiges und zertifiziertes Prüfinstitut

### **BESSERE VERGLEICHBARKEIT**

Durch einheitliche Dokumentationen und Nachweisvorgaben

### **„FHRK-QUALITY“ - ERFOLGREICH GEPRÜFT!**

DOYMA-Dichtungssysteme wurden erfolgreich geprüft und mit dem „FHRK Quality“-Siegel ausgezeichnet.

Die entsprechenden Produkte und deren Unterlagen sind mit dem FHRK Quality-Siegel gekennzeichnet.

Mehr Sicherheit in Funktion und Qualität!



# DIN 18533 „SCHWARZE WANNE“ – WU-RICHTLINIE „WEISSE WANNE“

## Wassereinwirkungen im Überblick

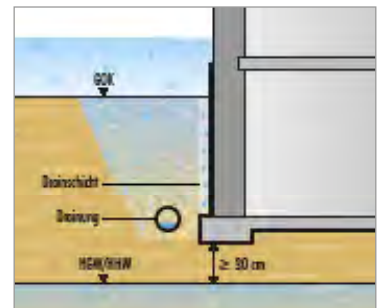
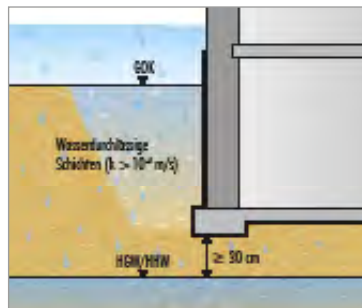
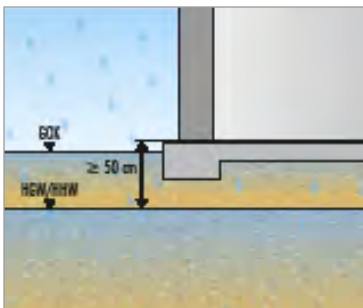
### NICHTDRÜCKENDES WASSER

#### DIN 18533 W1-E: BODENFEUCHTE UND NICHTDRÜCKENDES WASSER

**W1.1-E Bodenfeuchte**  
Boden/Verfüllung stark wasserdurchlässig

**W1.1-E Bodenfeuchte/**  
nicht drückendes Wasser  
Boden/Verfüllung stark wasserdurchlässig

**W1.2-E Bodenfeuchte/**  
nicht drückendes Wasser  
Boden/Verfüllung wenig wasserdurchlässig mit Dränung nach DIN 4095



WU-Richtlinie Beanspruchungsklasse 2: Bodenfeuchte und an der Wand ablaufendes Wasser

### DRÜCKENDES WASSER

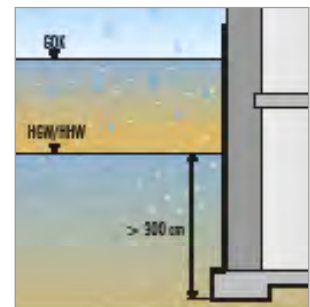
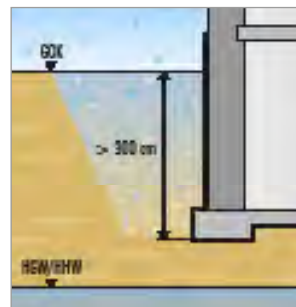
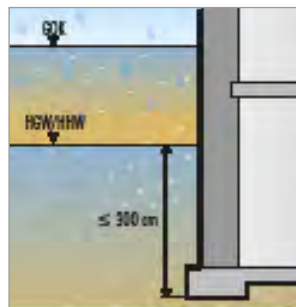
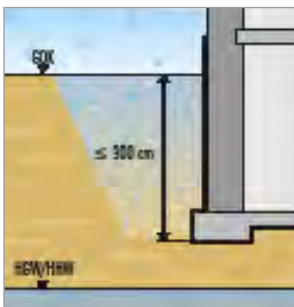
#### DIN 18533 W2-E: DRÜCKENDES WASSER

**W2.1-E Stauwasser bis 3m**  
Boden/Verfüllung wenig wasserdurchlässig

**W2.1-E Grundwasser/**  
Hochwasser bis 3m

**W2.2-E Stauwasser**  
größer 3m  
Boden/Verfüllung wenig wasserdurchlässig

**W2.2-E Grundwasser/**  
Hochwasser bis 3m



WU-Richtlinie Beanspruchungsklasse 1: Ständig und zeitweise drückendes Wasser

# SYNONYM FÜR SICHERHEIT

## DOYMA Dichtungssysteme

### DIE MARKE DOYMA HAT WIE KEINE ANDERE DIE SICHERE ABDICHTUNG VON BAUWERKSDURCHDRINGUNGEN GEPRÄGT

Die Abdichtung von Bauwerksdurchdringungen stellt nur ein kleines Detail eines oft komplexen Bauwerkes dar. Ihre einwandfreie Funktion schützt die sich darin befindlichen Menschen, Sachgegenstände und auch das Gebäude selbst vor äußeren Einflüssen, insbesondere eindringendes Wasser oder Gase. Für die sach- und fachgerechte Planung und Ausführung für verschiedenste Arten der Bauwerksabdichtung hält DOYMA Ihnen ein wertvolles Tool bereit:

#### GRUNDLAGEN DICHTUNGSSYSTEME

- Sicheres Handeln basiert auf dem Wissen über den allgemein anerkannten Stand der Technik
- Stark reduzierte Visualisierung bekannter baulicher Gegebenheiten und dadurch leicht verständlich
- Wesentliche regelungstechnische Hinweise mit Hilfe der FHRK Planungshilfe
- Auflistung der geeigneten DOYMA Produkte
- Mit den besten DOYMA Produktempfehlungen zügig an's Ziel
- Zu beachtende Vorschriften, Richtlinien und Normen
- Informationen zu relevanten Regelwerken
- und weitere nützliche Informationen



VERFÜGBAR ALS DOWNLOAD UNTER:  
[www.doyma.de](http://www.doyma.de)



\* FHRK - Fachverband Hauseinführungen für Rohre und Kabel e.V.

BEISPIELE:  
**NICHT REGELWERKSKONFORME AUSFÜHRUNG**



Fehlende Kenntnisse im Bereich Durchdringungen führen zu „Baustellenlösungen“, die nicht dem Stand der Technik entsprechen. Diese Ausführungen halten nicht die geltenden Regelwerke ein und gewährleisten keine dauerhaft sichere Abdichtung.

BEISPIELE:  
**NORMGERECHTE AUSFÜHRUNG**



Curaflex® Dichtungssysteme von DOYMA sind die sichere Lösung für eine sach- und fachgerechte Durchdringung. Für alle gängigen Bauwerksabdichtungen und mit einem außergewöhnlichen Garantieverprechen verbunden.



## RICHTLINIEN, DIE SIE KENNEN SOLLTEN!\*

Bei der Planung und Ausführung für gas- und wasserdichte Bauwerksdurchdringungen sind unter anderem die folgenden Regelwerke zu beachten:

- DIN 18533, Abdichtung von erdberührten Bauteilen
- DIN 18535, Abdichtung von Behältern und Becken
- DIN 18322, VOB Teil C, ATV für Kabelleitungstiefbauarbeiten
- DIN 18336, VOB Teil C, ATV für Abdichtungsarbeiten
- DIN 1986-100, Entwässerungsanlagen für Gebäude und Grundstücke
- DAfStb-Richtlinie, Wasserundurchlässige Bauwerke aus Beton (WU-Richtlinie)
- AGFW FW419/ DVGW GW-390 / VDE-AR-N 4223, Bauwerksdurchdringungen und deren Abdichtung für erdverlegte Leitungen
- WTA – Merkblatt 4-6-14/D, Nachträgliches Abdichten erdberührter Bauteile

\* Je nach Bundesland und Landesbauordnung kann Verpflichtung zur Einhaltung bestehen.

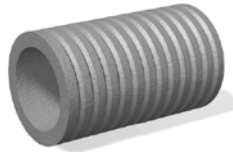
# Kombination des HKD- und DOYMA-Sortiments

Die Produkte des HKD-Sortiments können selbstverständlich auch mit den DOYMA Curaflex® Produkten kombiniert werden. Hier stehen Ihnen insbesondere die Curaflex® Futterrohre und das umfangreiche Zubehör zur Verfügung.

## Curaflex® Futterrohre aus Spezialfaserzement

### VORTEILE IM ÜBERBLICK

- homogene und wasserdichte Verbindung mit dem Beton
- formstabil
- schalungsbündiger Einbau
- optimal ausgebildete Innenwandung zur Aufnahme der DOYMA-Dichtungssysteme und -Hauseinführungen
- Vermeidung von Schwundrissen



### Curaflex® 3000

- Einsatz in der Wand
- aus hochwertigem Spezialfaserzement
- Spezialrillung der Außenflächen
- bei WU-Betonkonstruktionen



### Curaflex® 3001

- Einsatz in noch zu erstellende Bauwerke
- bei Anwendung mit flüssig zu verarbeitenden Abdichtungstoffen (Schwarze Wanne)
- mit Klebeflansch nach DIN 18533

## Curaflex® Futterrohre aus Stahl

### VORTEILE IM ÜBERBLICK

- optimal ausgebildete Innenwandung zur Aufnahme der DOYMA-Dichtungssysteme und -Hauseinführungen
- hohe statische Belastbarkeit
- optional für den Einsatz auch ohne geeignete Kernbohrung oder Futterrohr
- Varianten für den schalungsbündigen Einbau
- nachträglicher Einbau durch geteilte Ausführungen



### Curaflex® 6000 Stahl-Futterrohr

- Einsatz in noch zu erstellende Bauwerke
- bei Anwendung mit Abdichtungsbahn oder Dickbeschichtung (Schwarze Wanne)
- mit Fest- und Losflansch
- für hohe statische Belastung



### Curaflex® 8000/T Stahl-Futterrohr mit Flanschplatte und Hülse

- Einsatz vor der Wand
- für WU-Betonkonstruktionen (Weiße Wanne)
- für Dickbeschichtung (Schwarze Wanne)
- für bereits verlegte Leitungen (Sanierung)



**WICHTIGE ANMERKUNG!** BEIM EINBAU VON STAHLFUTTERROHREN IN GEBÄUDEWÄNDE MIT DICK-BESCHICHTUNG MÜSSEN DIE KONTAKTFLÄCHEN WERKSSEITIG BESANDET SEIN. BITTE GEBEN SIE BEI BESTELLUNGEN IN SOLCHEN FÄLLEN UNBEDINGT AN: „FÜR DICKBESCHICHTUNG“.

# Aquagard Kernbohrungsversiegelung

## BETON BRAUCHT SCHUTZ!

Angeschnittener Bewehrungsstahl ist vor Korrosion zu schützen. Zudem kann Beton bis zu einer bestimmten Tiefe durchfeuchten, bevor die absolute Wasserundurchlässigkeit eintritt. So ist es möglich, dass Wasser den Dichtungseinsatz umwandert. Die Aquagard Kernbohrungsversiegelung verhindert das. Aufgrund dieser Erkenntnisse **empfehlen** wir eine Vorbehandlung der Kernbohrung mit Aquagard.



## DAS SYSTEM BESTEHT AUS

### Aquagard Grundierung (Type 1710/1711)

#### Grundierung / Primer für Aquagard Speziallack

Die Grundierung dringt tief in die Kapillaren und Luftbläschen des Betons ein und verschließt diese dauerhaft wasserdicht. Wasser kann auf diesem Wege den Dichtungseinsatz nicht umwandern. Die Grundierung wird mit Pinsel oder Rolle aufgebracht.

### Aquagard Speziallack (Type 1715/1716)

#### Speziallack zur Versiegelung von Kernbohrungen

Der Aquagard Speziallack versiegelt die Oberfläche der Kernbohrungswandung und schützt gleichzeitig den eventuell angeschnittenen Bewehrungsstahl vor Korrosion. Der Speziallack wird ebenfalls mit Pinsel oder Rolle aufgetragen.



Liefergröße 1 Liter

Liefergröße 1/3 Liter

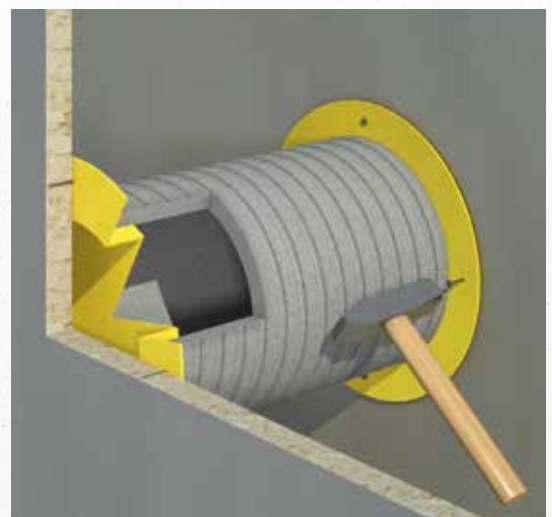
# Curaflex® Schalungshalterung (1701)

## TECHNISCHE DETAILS


- Halterung für die einfache und schnelle Fixierung des Futterrohres in der Schalung.
- versehen mit einem breitem Nagelrand zum Befestigen an der Schalung.
- lieferbar für Futterrohre bis DN 400

## MATERIAL

- Kunststoff



# HKD DOMO-NW

 NICHTDRÜCKENDES WASSER

- Einsatz in **bauseitiges Futterrohr** oder **WU-Betonkernbohrung** (Weiße Wanne)



Der HKD DOMO-NW zeichnet sich durch eine robuste Handwerker-Qualität aus. **Die verwendeten Pressringe sind aus einem Stück gefertigt und decken die Gummidichtung großflächig ab. Dies sorgt für eine gleichmäßige und sichere Verpressung. Komplett aus rostfreiem Edelstahl V2A.**

- nach FHRK-Prüfgrundlage GE 101 geprüft (Nr. G 30 322-2-7) - FHRK 20 D01
- dicht gegen nichtdrückendes Wasser (20 mm Dichtbreite)
- Radondicht – gemäß FHRK Merkblatt MB 101 Erfüllt die Anforderungen für Radonvorsorgegebiete
- alle Metallteile aus rostfreiem Edelstahl 1.4301 (V2A/Inox 304), optional 1.4571 (V4A/Inox 316)
- Dichtungswerkstoff EPDM-Vollgummi
- gasdicht



## ZUBEHÖR

- Aquagard Kernbohrungsversiegelung, siehe Curaflex® Zubehör

Das HKD-Sortiment ist von der 25-jährigen DOYMA-Garantie ausgenommen.


## HKD DOMO-NW

Futterrohr- / Kernbohrung-ID [DN in mm]	Rohr- / Kabel-AD d [mm]	V2A		V4A		Futterrohr- / Kernbohrung-ID [DN in mm]	Rohr- / Kabel-AD d [mm]	V2A		V4A			
		Artikelnummer	Preis/€	Artikelnummer	Preis/€			Artikelnummer	Preis/€	Artikelnummer	Preis/€		
80 (79 – 83)	11 – 13	8 01 0 012 080 2 0	<b>46,80</b>	8 01 0 012 080 4 0	<b>58,40</b>	200 (199 – 204)	108 – 112	8 01 0 110 200 2 0	<b>92,10</b>	8 01 0 110 200 4 0	<b>116,00</b>		
	14 – 16	8 01 0 015 080 2 0		8 01 0 015 080 4 0			113 – 115	8 01 0 114 200 2 0		8 01 0 114 200 4 0			
	17 – 19	8 01 0 017 080 2 0		8 01 0 017 080 4 0			116 – 118	8 01 0 118 200 2 0		8 01 0 118 200 4 0			
	20 – 22	8 01 0 022 080 2 0		8 01 0 022 080 4 0			123 – 126	8 01 0 125 200 2 0		8 01 0 125 200 4 0			
	25 – 27	8 01 0 025 080 2 0		8 01 0 025 080 4 0			133 – 136	8 01 0 135 200 2 0		8 01 0 135 200 4 0			
	28 – 31	8 01 0 028 080 2 0		8 01 0 028 080 4 0			137 – 141	8 01 0 140 200 2 0		8 01 0 140 200 4 0			
	32 – 35	8 01 0 032 080 2 0		8 01 0 032 080 4 0			142 – 145	8 01 0 144 200 2 0		8 01 0 144 200 4 0			
	36 – 40	8 01 0 040 080 2 0		8 01 0 040 080 4 0			159 – 160	8 01 0 160 200 2 0		8 01 0 160 200 4 0			
100 (99 – 103)	12 – 16	8 01 0 015 100 2 0	<b>54,60</b>	8 01 0 015 100 4 0	<b>68,10</b>	250 (247 – 253)	137 – 141	8 01 0 140 250 2 0	<b>116,00</b>	8 01 0 140 250 4 0	<b>139,30</b>		
	17 – 21	8 01 0 020 100 2 0		8 01 0 020 100 4 0			142 – 144	8 01 0 144 250 2 0		8 01 0 144 250 4 0			
	22 – 26	8 01 0 025 100 2 0		8 01 0 025 100 4 0			148 – 152	8 01 0 148 250 2 0		8 01 0 148 250 4 0			
	27 – 31	8 01 0 028 100 2 0		8 01 0 028 100 4 0			158 – 162	8 01 0 160 250 2 0		8 01 0 160 250 4 0			
	32 – 35	8 01 0 032 100 2 0		8 01 0 032 100 4 0			168 – 170	8 01 0 170 250 2 0		8 01 0 170 250 4 0			
	36 – 40	8 01 0 040 100 2 0		8 01 0 040 100 4 0			174 – 177	8 01 0 175 250 2 0		8 01 0 175 250 4 0			
	41 – 44	8 01 0 042 100 2 0		8 01 0 042 100 4 0			178 – 181	8 01 0 180 250 2 0		8 01 0 180 250 4 0			
	48 – 51	8 01 0 050 100 2 0		8 01 0 050 100 4 0			300 (297 – 304)	200 – 204		8 01 0 200 300 2 0		8 01 0 200 300 4 0	
	52 – 54	8 01 0 054 100 2 0		8 01 0 054 100 4 0				209 – 212		8 01 0 210 300 2 0		8 01 0 210 300 4 0	
	55 – 56	8 01 0 056 100 2 0		8 01 0 056 100 4 0				219 – 223		8 01 0 222 300 2 0		8 01 0 222 300 4 0	
	57 – 57	8 01 0 057 100 2 0		8 01 0 057 100 4 0				224 – 226		8 01 0 225 300 2 0		8 01 0 225 300 4 0	
	125 (124 – 128)	58 – 58		8 01 0 058 100 2 0			<b>65,80</b>	8 01 0 058 100 4 0		<b>81,70</b>		350 (347 – 353)	240 – 244
60 – 60		8 01 0 060 100 2 0	8 01 0 060 100 4 0	249 – 253	8 01 0 250 350 2 0	8 01 0 250 350 4 0							
63 – 63		8 01 0 063 100 2 0	8 01 0 063 100 4 0	271 – 275	8 01 0 271 350 2 0	8 01 0 271 350 4 0							
57 – 61		8 01 0 060 125 2 0	8 01 0 060 125 4 0	278 – 280	8 01 0 280 350 2 0	8 01 0 280 350 4 0							
150 (149 – 153)	62 – 64	8 01 0 063 125 2 0	<b>77,50</b>	8 01 0 063 125 4 0	<b>96,40</b>	400 (397 – 403)	312 – 316	8 01 0 315 400 2 0	<b>217,60</b>	8 01 0 315 400 4 0	<b>250,80</b>		
	73 – 75	8 01 0 075 125 2 0		8 01 0 075 125 4 0			322 – 325	8 01 0 324 400 2 0		8 01 0 324 400 4 0			
	76 – 77	8 01 0 076 125 2 0		8 01 0 076 125 4 0			326 – 329	8 01 0 326 400 2 0		8 01 0 326 400 4 0			
	57 – 60	8 01 0 060 150 2 0		8 01 0 060 150 4 0			450 (447 – 453)	353 – 356		8 01 0 355 450 2 0		8 01 0 355 450 4 0	
	74 – 77	8 01 0 075 150 2 0		8 01 0 075 150 4 0				398 – 401		8 01 0 400 500 2 0		8 01 0 400 500 4 0	
	78 – 80	8 01 0 078 150 2 0		8 01 0 078 150 4 0				500 (497 – 503)		406 – 410		8 01 0 406 500 2 0	8 01 0 406 500 4 0
	88 – 91	8 01 0 090 150 2 0		8 01 0 090 150 4 0						426 – 430		8 01 0 429 500 2 0	8 01 0 429 500 4 0
	98 – 100	8 01 0 098 150 2 0		8 01 0 098 150 4 0			600 (597 – 603)	448 – 451		8 01 0 450 600 2 0		8 01 0 450 600 4 0	
	101 – 104	8 01 0 102 150 2 0		8 01 0 102 150 4 0				400 (397 – 403)		498 – 501		8 01 0 500 600 2 0	8 01 0 500 600 4 0
	108 – 110	8 01 0 110 150 2 0		8 01 0 110 150 4 0						508 – 510		8 01 0 508 600 2 0	8 01 0 508 600 4 0
111 – 115	8 01 0 114 150 2 0	8 01 0 114 150 4 0											

Technische Änderungen vorbehalten. Abbildungen teilweise mit Zubehör. P-MT-1-904-01/2026

Weitere Abmessungen je DN siehe Seite 2. Alle vom Standard abweichenden Sonderdichtungen werden als Type HKD DISO mit 40 mm EPDM-Elastomer, ab DN 800 mit 2 x 40 mm EPDM-Elastomer, gegen drückendes und nichtdrückendes Wasser und in Edelstahl 1.4301 (V2A / Inox 304) geliefert. Optional ist der HKD DISO auch in Edelstahl 1.4571 (V4A / Inox 316) und mit anderen Elastormischungen, z.B. NBR möglich.

# HKD DOMO-NW-T

 NICHTDRÜCKENDES WASSER

- Einsatz in **bauseitiges Futterrohr** oder **WU-Betonkernbohrung** (Weiße Wanne)



Der HKD DOMO-NW-T zeichnet sich durch eine robuste Handwerker-Qualität aus. **Die geteilte Ausführung für den nachträglichen Einbau ist aufklappbar und kann bei bereits verlegten Leitungen eingesetzt werden.**

- nach FHRK-Prüfgrundlage GE 101 geprüft (Nr. G 30 322-2-7) - FHRK 20 D01
- dicht gegen nichtdrückendes Wasser (20 mm Dichtbreite)
- Radondicht – gemäß FHRK Merkblatt MB 101 Erfüllt die Anforderungen für Radonvorsorgegebiete
- aufklappbar, für bereits verlegte Leitungen
- alle Metallteile aus rostfreiem Edelstahl 1.4301 (V2A/Inox 304), optional 1.4571 (V4A/Inox 316)
- Dichtungswerkstoff EPDM-Vollgummi
- gasdicht



## ZUBEHÖR

- Aquagard Kernbohrungsversiegelung, siehe Curaflex® Zubehör

Das HKD-Sortiment ist von der 25-jährigen DOYMA-Garantie ausgenommen.


## HKD DOMO-NW-T

Futterrohr- / Kernbohrung-ID [DN in mm]	Rohr- / Kabel-AD d [mm]	V2A		V4A		Futterrohr- / Kernbohrung-ID [DN in mm]	Rohr- / Kabel-AD d [mm]	V2A		V4A			
		Artikelnummer	Preis/€	Artikelnummer	Preis/€			Artikelnummer	Preis/€	Artikelnummer	Preis/€		
80 (79 – 83)	11 – 13	8 01 2 012 080 2 0	<b>55,40</b>	8 01 2 012 080 4 0	<b>69,50</b>	200 (199 – 204)	108 – 112	8 01 2 110 200 2 0	<b>110,50</b>	8 01 2 110 200 4 0	<b>139,30</b>		
	14 – 16	8 01 2 015 080 2 0		8 01 2 015 080 4 0			113 – 115	8 01 2 114 200 2 0		8 01 2 114 200 4 0			
	17 – 19	8 01 2 017 080 2 0		8 01 2 017 080 4 0			116 – 118	8 01 2 118 200 2 0		8 01 2 118 200 4 0			
	20 – 22	8 01 2 022 080 2 0		8 01 2 022 080 4 0			123 – 126	8 01 2 125 200 2 0		8 01 2 125 200 4 0			
	25 – 27	8 01 2 025 080 2 0		8 01 2 025 080 4 0			133 – 136	8 01 2 135 200 2 0		8 01 2 135 200 4 0			
	28 – 31	8 01 2 028 080 2 0		8 01 2 028 080 4 0			137 – 141	8 01 2 140 200 2 0		8 01 2 140 200 4 0			
	32 – 35	8 01 2 032 080 2 0		8 01 2 032 080 4 0			142 – 145	8 01 2 144 200 2 0		8 01 2 144 200 4 0			
	36 – 40	8 01 2 040 080 2 0		8 01 2 040 080 4 0			159 – 160	8 01 2 160 200 2 0		8 01 2 160 200 4 0			
100 (99 – 103)	12 – 16	8 01 2 015 100 2 0	<b>66,50</b>	8 01 2 015 100 4 0	<b>82,50</b>	250 (247 – 253)	137 – 141	8 01 2 140 250 2 0	<b>139,30</b>	8 01 2 140 250 4 0	<b>166,90</b>		
	17 – 21	8 01 2 020 100 2 0		8 01 2 020 100 4 0			142 – 144	8 01 2 144 250 2 0		8 01 2 144 250 4 0			
	22 – 26	8 01 2 025 100 2 0		8 01 2 025 100 4 0			148 – 152	8 01 2 148 250 2 0		8 01 2 148 250 4 0			
	27 – 31	8 01 2 028 100 2 0		8 01 2 028 100 4 0			158 – 162	8 01 2 160 250 2 0		8 01 2 160 250 4 0			
	32 – 35	8 01 2 032 100 2 0		8 01 2 032 100 4 0			168 – 170	8 01 2 170 250 2 0		8 01 2 170 250 4 0			
	36 – 40	8 01 2 040 100 2 0		8 01 2 040 100 4 0			174 – 177	8 01 2 175 250 2 0		8 01 2 175 250 4 0			
	41 – 44	8 01 2 042 100 2 0		8 01 2 042 100 4 0			178 – 181	8 01 2 180 250 2 0		8 01 2 180 250 4 0			
	48 – 51	8 01 2 050 100 2 0		8 01 2 050 100 4 0			300 (297 – 304)	200 – 204		8 01 2 200 300 2 0		8 01 2 200 300 4 0	
	52 – 54	8 01 2 054 100 2 0		8 01 2 054 100 4 0				209 – 212		8 01 2 210 300 2 0		8 01 2 210 300 4 0	
	55 – 56	8 01 2 056 100 2 0		8 01 2 056 100 4 0				219 – 223		8 01 2 222 300 2 0		8 01 2 222 300 4 0	
	57 – 57	8 01 2 057 100 2 0		8 01 2 057 100 4 0				224 – 226		8 01 2 225 300 2 0		8 01 2 225 300 4 0	
	125 (124 – 128)	58 – 58		8 01 2 058 100 2 0			<b>78,60</b>	8 01 2 058 100 4 0		<b>97,00</b>		350 (347 – 353)	240 – 244
60 – 60		8 01 2 060 100 2 0	8 01 2 060 100 4 0	249 – 253	8 01 2 250 350 2 0	8 01 2 250 350 4 0							
63 – 63		8 01 2 063 100 2 0	8 01 2 063 100 4 0	271 – 275	8 01 2 271 350 2 0	8 01 2 271 350 4 0							
57 – 61		8 01 2 060 125 2 0	8 01 2 060 125 4 0	278 – 280	8 01 2 280 350 2 0	8 01 2 280 350 4 0							
150 (149 – 153)	62 – 64	8 01 2 063 125 2 0	<b>92,70</b>	8 01 2 063 125 4 0	<b>116,70</b>	400 (397 – 403)	312 – 316	8 01 2 315 400 2 0	<b>260,60</b>	8 01 2 315 400 4 0	<b>301,00</b>		
	73 – 75	8 01 2 075 125 2 0		8 01 2 075 125 4 0			322 – 325	8 01 2 324 400 2 0		8 01 2 324 400 4 0			
	76 – 77	8 01 2 076 125 2 0		8 01 2 076 125 4 0			326 – 329	8 01 2 326 400 2 0		8 01 2 326 400 4 0			
	57 – 60	8 01 2 060 150 2 0		8 01 2 060 150 4 0			450 (447 – 453)	353 – 356		8 01 2 355 450 2 0		8 01 2 355 450 4 0	
	74 – 77	8 01 2 075 150 2 0		8 01 2 075 150 4 0				398 – 401		8 01 2 400 500 2 0		8 01 2 400 500 4 0	
	78 – 80	8 01 2 078 150 2 0		8 01 2 078 150 4 0				500 (497 – 503)		406 – 410		8 01 2 406 500 2 0	8 01 2 406 500 4 0
	88 – 91	8 01 2 090 150 2 0		8 01 2 090 150 4 0						426 – 430		8 01 2 429 500 2 0	8 01 2 429 500 4 0
	98 – 100	8 01 2 098 150 2 0		8 01 2 098 150 4 0			600 (597 – 603)	448 – 451		8 01 2 450 600 2 0		8 01 2 450 600 4 0	
101 – 104	8 01 2 102 150 2 0	8 01 2 102 150 4 0	528,90	498 – 501	8 01 2 500 600 2 0	8 01 2 500 600 4 0							
108 – 110	8 01 2 110 150 2 0	8 01 2 110 150 4 0		508 – 510	8 01 2 508 600 2 0	8 01 2 508 600 4 0							
111 – 115	8 01 2 114 150 2 0	8 01 2 114 150 4 0											

Technische Änderungen vorbehalten. Abbildungen teilweise mit Zubehör. P-MT-1-904-01/2026

Weitere Abmessungen je DN siehe Seite 2. Alle vom Standard abweichenden Sonderdichtungen werden als Type HKD DISO mit 40 mm EPDM-Elastomer, ab DN 800 mit 2 x 40 mm EPDM-Elastomer, gegen drückendes und nichtdrückendes Wasser und in Edelstahl 1.4301 (V2A / Inox 304) geliefert. Optional ist der HKD DISO auch in Edelstahl 1.4571 (V4A / Inox 316) und mit anderen Elastormischungen, z.B. NBR möglich.

# HKD DOMO-NW-B

 NICHTDRÜCKENDES WASSER

- Einsatz in **bauseitiges Futterrohr** oder **WU-Betonkernbohrung** (Weiße Wanne)



Der HKD DOMO-NW-B zeichnet sich durch eine robuste Handwerker-Qualität aus. **Die Ausführung als Blindverschluss zur sicheren Abdichtung einer Öffnung.**

- nach FHRK-Prüfgrundlage GE 101 geprüft (Nr. G 30 322-2-7) - FHRK 20 D01
- dicht gegen nichtdrückendes Wasser (20 mm Dichtbreite)
- Radondicht – gemäß FHRK Merkblatt MB 101 Erfüllt die Anforderungen für Radonvorsorgegebiete
- alle Metallteile aus rostfreiem Edelstahl 1.4301 (V2A/Inox 304), optional 1.4571 (V4A/Inox 316)
- Dichtungswerkstoff EPDM-Vollgummi
- gasdicht

## ZUBEHÖR

- Aquagard Kernbohrungsversiegelung, siehe Curaflex® Zubehör

Das HKD-Sortiment ist von der 25-jährigen DOYMA-Garantie ausgenommen.

## HKD DOMO-NW-B

Futterrohr- / Kernbohrung-ID [DN in mm]	V2A		V4A	
	Artikelnummer	Preis/€	Artikelnummer	Preis/€
80 (79 – 83)	8 01 0 000 080 2 0	<b>57,00</b>	8 01 0 000 080 4 0	<b>70,70</b>
100 (99 – 103)	8 01 0 000 100 2 0	<b>66,60</b>	8 01 0 000 100 4 0	<b>80,90</b>
125 (124 – 128)	8 01 0 000 125 2 0	<b>77,70</b>	8 01 0 000 125 4 0	<b>97,00</b>
150 (149 – 153)	8 01 0 000 150 2 0	<b>91,40</b>	8 01 0 000 150 4 0	<b>114,20</b>
200 (199 – 204)	8 01 0 000 200 2 0	<b>107,30</b>	8 01 0 000 200 4 0	<b>134,80</b>
250 (247 – 253)	8 01 0 000 250 2 0	<b>140,40</b>	8 01 0 000 250 4 0	<b>166,80</b>
300 (297 – 304)	8 01 0 000 300 2 0	<b>190,20</b>	8 01 0 000 300 4 0	<b>237,80</b>
350 (347 – 353)	8 01 0 000 350 2 0	<b>203,30</b>	8 01 0 000 350 4 0	<b>250,90</b>
400 (397 – 403)	8 01 0 000 400 2 0	<b>254,40</b>	8 01 0 000 400 4 0	<b>291,70</b>
450 (447 – 453)	8 01 0 000 450 2 0	<b>329,60</b>	8 01 0 000 450 4 0	<b>396,60</b>
500 (497 – 503)	8 01 0 000 500 2 0	<b>383,40</b>	8 01 0 000 500 4 0	<b>475,40</b>
600 (597 – 603)	8 010 000 600 2 0	<b>515,40</b>	8 01 0 000 600 4 0	<b>784,10</b>

# HKD DOMO-NW-FL

NICHTDRÜCKENDES WASSER

- Einsatz in **bauseitiges Futterrohr** oder **WU-Betonkernbohrung** (Weiße Wanne)



Der HKD DOMO-NW-FL zeichnet sich durch eine robuste Handwerker-Qualität aus. **Die Ausführung mit Großring zur axialen Fixierung.**

- nach FHRK-Prüfgrundlage GE 101 geprüft (Nr. G 30 322-2-7) - FHRK 20 D01
- dicht gegen nichtdrückendes Wasser (20 mm Dichtbreite)
- Radondicht – gemäß FHRK Merkblatt MB 101 Erfüllt die Anforderungen für Radonvorsorgegebiete
- Montage von der druckzugewandten Seite (Wasserseite)
- alle Metallteile aus rostfreiem Edelstahl 1.4301 (V2A/Inox 304), optional 1.4571 (V4A/Inox 316)
- Dichtungswerkstoff EPDM-Vollgummi
- Variante: HKD DOMO-NW-FL-K Eigenschaften wie oben beschrieben, jedoch Montage von der druckabgewandten Seite
- gasdicht

## ZUBEHÖR

- Aquagard Kernbohrungsversiegelung, siehe Curaflex® Zubehör

Das HKD-Sortiment ist von der 25-jährigen DOYMA-Garantie ausgenommen.


## HKD DOMO-NW-FL

Futterrohr- / Kernbohrung-ID [DN in mm]	Rohr- / Kabel-AD d [mm]	V2A		V4A		Futterrohr- / Kernbohrung-ID [DN in mm]	Rohr- / Kabel-AD d [mm]	V2A		V4A		
		Artikelnummer	Preis/€	Artikelnummer	Preis/€			Artikelnummer	Preis/€	Artikelnummer	Preis/€	
80 (79 – 83)	11 – 13	8 02 0 012 080 2 0	62,70	8 02 0 012 080 4 0	77,50	200 (199 – 204)	108 – 112	8 02 0 110 200 2 0	146,60	8 02 0 110 200 4 0	182,70	
	14 – 16	8 02 0 015 080 2 0		8 02 0 015 080 4 0			113 – 115	8 02 0 114 200 2 0		8 02 0 114 200 4 0		
	17 – 19	8 02 0 017 080 2 0		8 02 0 017 080 4 0			116 – 118	8 02 0 118 200 2 0		8 02 0 118 200 4 0		
	20 – 22	8 02 0 022 080 2 0		8 02 0 022 080 4 0			123 – 126	8 02 0 125 200 2 0		8 02 0 125 200 4 0		
	25 – 27	8 02 0 025 080 2 0		8 02 0 025 080 4 0			133 – 136	8 02 0 135 200 2 0		8 02 0 135 200 4 0		
	28 – 31	8 02 0 028 080 2 0		8 02 0 028 080 4 0			137 – 141	8 02 0 140 200 2 0		8 02 0 140 200 4 0		
	32 – 35	8 02 0 032 080 2 0		8 02 0 032 080 4 0			142 – 145	8 02 0 144 200 2 0		8 02 0 144 200 4 0		
	36 – 40	8 02 0 040 080 2 0		8 02 0 040 080 4 0			159 – 160	8 02 0 160 200 2 0		8 02 0 160 200 4 0		
100 (99 – 103)	12 – 16	8 02 0 015 100 2 0	72,50	8 02 0 015 100 4 0	90,80	250 (247 – 253)	137 – 141	8 02 0 140 250 2 0	182,20	8 02 0 140 250 4 0	227,50	
	17 – 21	8 02 0 020 100 2 0		8 02 0 020 100 4 0			142 – 144	8 02 0 144 250 2 0		8 02 0 144 250 4 0		
	22 – 26	8 02 0 025 100 2 0		8 02 0 025 100 4 0			148 – 152	8 02 0 148 250 2 0		8 02 0 148 250 4 0		
	27 – 31	8 02 0 028 100 2 0		8 02 0 028 100 4 0			158 – 162	8 02 0 160 250 2 0		8 02 0 160 250 4 0		
	32 – 35	8 02 0 032 100 2 0		8 02 0 032 100 4 0			168 – 170	8 02 0 170 250 2 0		8 02 0 170 250 4 0		
	36 – 40	8 02 0 040 100 2 0		8 02 0 040 100 4 0			174 – 177	8 02 0 175 250 2 0		8 02 0 175 250 4 0		
	41 – 44	8 02 0 042 100 2 0		8 02 0 042 100 4 0			178 – 181	8 02 0 180 250 2 0		8 02 0 180 250 4 0		
	48 – 51	8 02 0 050 100 2 0		8 02 0 050 100 4 0			300 (297 – 304)	200 – 204		8 02 0 200 300 2 0		8 02 0 200 300 4 0
	52 – 54	8 02 0 054 100 2 0		8 02 0 054 100 4 0				209 – 212		8 02 0 210 300 2 0		8 02 0 210 300 4 0
	55 – 56	8 02 0 056 100 2 0		8 02 0 056 100 4 0				219 – 223		8 02 0 222 300 2 0		8 02 0 222 300 4 0
	57 – 57	8 02 0 057 100 2 0		8 02 0 057 100 4 0				224 – 226		8 02 0 225 300 2 0		8 02 0 225 300 4 0
	125 (124 – 128)	58 – 58		8 02 0 058 100 2 0			93,30	8 02 0 058 100 4 0		116,70		350 (347 – 353)
60 – 60		8 02 0 060 100 2 0	8 02 0 060 100 4 0	249 – 253	8 02 0 250 350 2 0	8 02 0 250 350 4 0						
63 – 63		8 02 0 063 100 2 0	8 02 0 063 100 4 0	271 – 275	8 02 0 271 350 2 0	8 02 0 271 350 4 0						
57 – 61		8 02 0 060 125 2 0	8 02 0 060 125 4 0	278 – 280	8 02 0 280 350 2 0	8 02 0 280 350 4 0						
150 (149 – 153)	62 – 64	8 02 0 063 125 2 0	112,90	8 02 0 063 125 4 0	141,20	400 (397 – 403)	312 – 316	8 02 0 315 400 2 0	399,60	8 02 0 315 400 4 0	499,60	
	73 – 75	8 02 0 075 125 2 0		8 02 0 075 125 4 0			322 – 325	8 02 0 324 400 2 0		8 02 0 324 400 4 0		
	76 – 77	8 02 0 076 125 2 0		8 02 0 076 125 4 0			326 – 329	8 02 0 326 400 2 0		8 02 0 326 400 4 0		
	57 – 60	8 02 0 060 150 2 0		8 02 0 060 150 4 0			450 (447 – 453)	353 – 356		8 02 0 355 450 2 0		8 02 0 355 450 4 0
	74 – 77	8 02 0 075 150 2 0		8 02 0 075 150 4 0				398 – 401		8 02 0 400 500 2 0		8 02 0 400 500 4 0
	78 – 80	8 02 0 078 150 2 0		8 02 0 078 150 4 0			500 (497 – 503)	406 – 410		8 02 0 406 500 2 0		8 02 0 406 500 4 0
	88 – 91	8 02 0 090 150 2 0		8 02 0 090 150 4 0				426 – 430		8 02 0 429 500 2 0		8 02 0 429 500 4 0
	98 – 100	8 02 0 098 150 2 0		8 02 0 098 150 4 0			600 (597 – 603)	448 – 451		8 02 0 450 600 2 0		8 02 0 450 600 4 0
	101 – 104	8 02 0 102 150 2 0		8 02 0 102 150 4 0				498 – 501		8 02 0 500 600 2 0		8 02 0 500 600 4 0
	108 – 110	8 02 0 110 150 2 0		8 02 0 110 150 4 0				508 – 510		8 02 0 508 600 2 0		8 02 0 508 600 4 0
111 – 115	8 02 0 114 150 2 0	8 02 0 114 150 4 0										

Technische Änderungen vorbehalten. Abbildungen teilweise mit Zubehör. P-MT-1-904-01/2026

Weitere Abmessungen je DN siehe Seite 2. Alle vom Standard abweichenden Sonderdichtungen werden als Type HKD DISO mit 40 mm EPDM-Elastomer, ab DN 800 mit 2 x 40 mm EPDM-Elastomer, gegen drückendes und nichtdrückendes Wasser und in Edelstahl 1.4301 (V2A / Inox 304) geliefert. Optional ist der HKD DISO auch in Edelstahl 1.4571 (V4A / Inox 316) und mit anderen Elastormischungen, z.B. NBR möglich.

# HKD DOMO-NW-M

 NICHTDRÜCKENDES WASSER

- Einsatz in **bauseitiges Futterrohr** oder **WU-Betonkernbohrung** (Weiße Wanne)



Der HKD DOMO-NW-M zeichnet sich durch eine robuste Handwerker-Qualität aus. **Die Ausführung zur Abdichtung mehrerer Rohre und Kabel in einer Öffnung.**

- nach FHRK-Prüfgrundlage GE 101 geprüft (Nr. G 30 322-2-7) - FHRK 20 D01
- Dicht gegen nichtdrückendes Wasser (20 mm Dichtbreite)
- Radondicht – gemäß FHRK Merkblatt MB 101 Erfüllt die Anforderungen für Radonvorsorgegebiete
- Alle Metallteile aus rostfreiem Edelstahl 1.4301 (V2A/Inox 304), optional 1.4571 (V4A/Inox 316)
- Dichtungswerkstoff EPDM-Vollgummi
- gasdicht

## ZUBEHÖR

- Aquagard Kernbohrungsversiegelung, siehe Curaflex® Zubehör


Das HKD-Sortiment ist von der 25-jährigen DOYMA-Garantie ausgenommen.

## HKD DOMO-NW-M

Futterrohr-/ Kernbohrungs-ID [DN in mm]	Rohr-/Kabel-AD [mm]	Anzahl Rohre oder Kabel	Preis / €	
			V2A	V4A
80 (79-83)	5 – 25 / 5 – 15	1 – 2 / 1 – 2	<b>85,30</b>	<b>105,60</b>
	5 – 15	1 – 7	<b>93,30</b>	<b>116,70</b>
100 (99-103)	10 – 35 / 5 – 20	1 – 2 / 1 – 2	<b>114,80</b>	<b>143,60</b>
	5 – 25	1 – 4	<b>119,00</b>	<b>148,50</b>
	10 – 50 / 5 – 20	1 / 1	<b>119,00</b>	<b>148,50</b>
	10 – 40 / 5 – 20	1 / 1 – 2	<b>119,00</b>	<b>148,50</b>
	5 – 20	1 – 7	<b>119,00</b>	<b>148,50</b>
125 (124-128)	10 – 40 / 5 – 30	1 – 2 / 1 – 2	<b>133,20</b>	<b>166,30</b>
	10 – 35	1 – 4	<b>138,10</b>	<b>172,30</b>
	5 – 25	1 – 7	<b>138,10</b>	<b>172,30</b>
150 (149-153)	10 – 50 / 10 – 35	1 – 2 / 1 – 2	<b>168,70</b>	<b>210,30</b>
	10 – 30	1 – 7	<b>193,90</b>	<b>242,70</b>
	10 – 50	1 – 3	<b>193,90</b>	<b>242,70</b>
200 (199-204)	10 – 50 / 5 – 20	1 – 3 / 1 – 4	<b>205,50</b>	<b>257,10</b>
	10 – 50	1 – 5	<b>217,00</b>	<b>271,00</b>
	40 – 65	1 – 4	<b>217,00</b>	<b>271,00</b>

Keine Artikelnummern. Der genaue Außendurchmesser und die Anzahl der Leitungen müssen bei der Bestellung angegeben werden.

# HKD DOMO-NW-NK

 NICHTDRÜCKENDES WASSER

- Einsatz in **bauseitiges Futterrohr** oder **WU-Betonkernbohrung** (Weiße Wanne)



Der HKD DOMO-NW-NK zeichnet sich durch eine robuste Handwerker-Qualität aus. **Die Ausführung zur schonenden Abdichtung von Kunststoffmantelrohre, Kabelschutzrohre und flexible vorisolierte Kunststoffrohre. Auch einsetzbar für Doppel-/Elementwände.**

- nach FHRK-Prüfgrundlage GE 101 geprüft (Nr. G 30 322-2-7) - FHRK 40 D01
- dicht gegen nichtdrückendes Wasser (40 mm Dichtbreite)
- Radonsicher - gemäß FHRK Merkblatt MB 101
- alle Metallteile aus rostfreiem Edelstahl 1.4301 (V2A/Inox 304), optional 1.4571 (V4A/Inox 316)
- Dichtungswerkstoff EPDM-Vollgummi, extra weich
- gasdicht

## ZUBEHÖR

- Aquagard Kernbohrungsversiegelung, siehe Curaflex® Zubehör

Das HKD-Sortiment ist von der 25-jährigen DOYMA-Garantie ausgenommen.

## HKD DOMO-NW-NK

Futterrohr- / Kernbohrung-ID [DN in mm]	Rohr- / Kabel-AD d [mm]	V2A		V4A		Futterrohr- / Kernbohrung-ID [DN in mm]	Rohr- / Kabel-AD d [mm]	V2A		V4A			
		Artikelnummer	Preis/€	Artikelnummer	Preis/€			Artikelnummer	Preis/€	Artikelnummer	Preis/€		
80 (79 – 83)	11 – 13	8 01 4 012 080 2 0	<b>75,60</b>	8 01 4 012 080 4 0	<b>93,90</b>	200 (199 – 204)	108 – 112	8 01 4 110 200 2 0	<b>160,10</b>	8 01 4 110 200 4 0	<b>200,50</b>		
	14 – 16	8 01 4 015 080 2 0		8 01 4 015 080 4 0			113 – 115	8 01 4 114 200 2 0		8 01 4 114 200 4 0			
	17 – 19	8 01 4 017 080 2 0		8 01 4 017 080 4 0			116 – 118	8 01 4 118 200 2 0		8 01 4 118 200 4 0			
	20 – 22	8 01 4 022 080 2 0		8 01 4 022 080 4 0			123 – 126	8 01 4 125 200 2 0		8 01 4 125 200 4 0			
	25 – 27	8 01 4 025 080 2 0		8 01 4 025 080 4 0			133 – 136	8 01 4 135 200 2 0		8 01 4 135 200 4 0			
	28 – 31	8 01 4 028 080 2 0		8 01 4 028 080 4 0			137 – 141	8 01 4 140 200 2 0		8 01 4 140 200 4 0			
	32 – 35	8 01 4 032 080 2 0		8 01 4 032 080 4 0			142 – 145	8 01 4 144 200 2 0		8 01 4 144 200 4 0			
	36 – 40	8 01 4 040 080 2 0		8 01 4 040 080 4 0			159 – 160	8 01 4 160 200 2 0		8 01 4 160 200 4 0			
100 (98,5 – 103)	12 – 16	8 01 4 015 100 2 0	<b>85,30</b>	8 01 4 015 100 4 0	<b>105,60</b>	250 (247 – 253)	137 – 141	8 01 4 140 250 2 0	<b>199,30</b>	8 01 4 140 250 4 0	<b>248,40</b>		
	17 – 21	8 01 4 020 100 2 0		8 01 4 020 100 4 0			142 – 144	8 01 4 144 250 2 0		8 01 4 144 250 4 0			
	22 – 26	8 01 4 025 100 2 0		8 01 4 025 100 4 0			148 – 152	8 01 4 148 250 2 0		8 01 4 148 250 4 0			
	27 – 31	8 01 4 028 100 2 0		8 01 4 028 100 4 0			158 – 162	8 01 4 160 250 2 0		8 01 4 160 250 4 0			
	32 – 35	8 01 4 032 100 2 0		8 01 4 032 100 4 0			168 – 170	8 01 4 170 250 2 0		8 01 4 170 250 4 0			
	36 – 40	8 01 4 040 100 2 0		8 01 4 040 100 4 0			174 – 177	8 01 4 175 250 2 0		8 01 4 175 250 4 0			
	41 – 44	8 01 4 042 100 2 0		8 01 4 042 100 4 0			178 – 181	8 01 4 180 250 2 0		8 01 4 180 250 4 0			
	48 – 51	8 01 4 050 100 2 0		8 01 4 050 100 4 0			300 (297 – 304)	200 – 204		8 01 4 200 300 2 0		8 01 4 200 300 4 0	
	52 – 54	8 01 4 054 100 2 0		8 01 4 054 100 4 0				209 – 212		8 01 4 210 300 2 0		8 01 4 210 300 4 0	
	55 – 56	8 01 4 056 100 2 0		8 01 4 056 100 4 0				219 – 223		8 01 4 222 300 2 0		8 01 4 222 300 4 0	
	57 – 57	8 01 4 057 100 2 0		8 01 4 057 100 4 0				224 – 226		8 01 4 225 300 2 0		8 01 4 225 300 4 0	
	125 (124 – 128)	58 – 58		8 01 4 058 100 2 0			<b>105,10</b>	8 01 4 058 100 4 0		<b>130,70</b>		350 (347 – 353)	240 – 244
60 – 60		8 01 4 060 100 2 0	8 01 4 060 100 4 0	249 – 253	8 01 4 250 350 2 0	8 01 4 250 350 4 0							
63 – 63		8 01 4 063 100 2 0	8 01 4 063 100 4 0	271 – 275	8 01 4 271 350 2 0	8 01 4 271 350 4 0							
57 – 61		8 01 4 060 125 2 0	8 01 4 060 125 4 0	278 – 280	8 01 4 280 350 2 0	8 01 4 280 350 4 0							
150 (149 – 153)	62 – 64	8 01 4 063 125 2 0	<b>122,10</b>	8 01 4 063 125 4 0	<b>151,50</b>	400 (397 – 403)	312 – 316	8 01 4 315 400 2 0	<b>399,60</b>	8 01 4 315 400 4 0	<b>499,60</b>		
	73 – 75	8 01 4 075 125 2 0		8 01 4 075 125 4 0			322 – 325	8 01 4 324 400 2 0		8 01 4 324 400 4 0			
	76 – 77	8 01 4 076 125 2 0		8 01 4 076 125 4 0			326 – 329	8 01 4 326 400 2 0		8 01 4 326 400 4 0			
	57 – 60	8 01 4 060 150 2 0		8 01 4 060 150 4 0			450 (447 – 453)	353 – 356		8 01 4 355 450 2 0		8 01 4 355 450 4 0	
	74 – 77	8 01 4 075 150 2 0		8 01 4 075 150 4 0				398 – 401		8 01 4 400 500 2 0		8 01 4 400 500 4 0	
	78 – 80	8 01 4 078 150 2 0		8 01 4 078 150 4 0				500 (497 – 503)		406 – 410		8 01 4 406 500 2 0	8 01 4 406 500 4 0
	88 – 91	8 01 4 090 150 2 0		8 01 4 090 150 4 0						426 – 430		8 01 4 429 500 2 0	8 01 4 429 500 4 0
	98 – 100	8 01 4 098 150 2 0		8 01 4 098 150 4 0			600 (597 – 603)	448 – 451		8 01 4 450 600 2 0		8 01 4 450 600 4 0	
101 – 104	8 01 4 102 150 2 0	8 01 4 102 150 4 0	588,40	498 – 501	8 01 4 500 600 2 0	8 01 4 500 600 4 0							
108 – 110	8 01 4 110 150 2 0	8 01 4 110 150 4 0		839,40	508 – 510	8 01 4 508 600 2 0		8 01 4 508 600 4 0					
111 – 115	8 01 4 114 150 2 0	8 01 4 114 150 4 0											

# HKD DOMO-NW-Z

NICHTDRÜCKENDES WASSER

- Einsatz in **bauseitiges Futterrohr** oder **Betonkernbohrung** bei **Bauwerken mit Abdichtungsbahnen** oder **Dickbeschichtung** (schwarze Wanne)



Der HKD DOMO-NW-Z zeichnet sich durch eine robuste Handwerker-Qualität aus. **Die Ausführung mit Fest- und Losflanschkonstruktion nach DIN 18533.** Mit ggV Korrosionsschutzbeschichtung.

- nach FHRK-Prüfgrundlage GE 101 geprüft (Nr. G 30 322-2-7) - FHRK 40 D01
- dicht gegen nichtdrückendes Wasser (40 mm Dichtbreite)
- Radondicht – gemäß FHRK Merkblatt MB 101 Erfüllt die Anforderungen für Radonvorsorgegebiete
- Montage von der druckzugewandten Seite (Wasserseite)
- alle Metallteile aus Stahl mit ggV Korrosionsschutzbeschichtung
- optional alle Metallteile aus rostfreiem Edelstahl 1.4301 (V2A/Inox 304), optional 1.4571 (V4A/Inox 316)
- Dichtungswerkstoff EPDM-Vollgummi
- je nach Abdichtungsbahn mit beidseitig angeordneten Curaflex® Zulagen (1775) bei dünner und harter Folie bzw. Zubehör bei Dickbeschichtung (1776): Besandung der Kontaktflächen vom Fest- und Losflansch
- Variante: HKD DOMO-NW-Z-K - Eigenschaften wie oben beschrieben, jedoch Verspannung der Leitung von der druckabgewandten Seite
- gasdicht



## ZUBEHÖR OPTIONAL

- Zulagen und Zubehör, siehe Curaflex® Zubehör

Das HKD-Sortiment ist von der 25-jährigen DOYMA-Garantie ausgenommen.

## HKD DOMO-NW-Z

Futterrohr-/ Kernbohrung-ID [DN in mm]	Rohr-/ Kabel-AD d [mm]	Artikelnummer	Preis/€
80 (79 – 83)	11 – 13	8 03 5 012 080 0 0	<b>280,20</b>
	14 – 16	8 03 5 015 080 0 0	
	17 – 19	8 03 5 017 080 0 0	
	20 – 22	8 03 5 022 080 0 0	
	25 – 27	8 03 5 025 080 0 0	
	28 – 31	8 03 5 028 080 0 0	
	32 – 35	8 03 5 032 080 0 0	
100 (99 – 103)	36 – 40	8 03 5 040 080 0 0	<b>304,70</b>
	12 – 16	8 03 5 015 100 0 0	
	17 – 21	8 03 5 020 100 0 0	
	22 – 26	8 03 5 025 100 0 0	
	27 – 31	8 03 5 028 100 0 0	
	32 – 35	8 03 5 032 100 0 0	
	36 – 40	8 03 5 040 100 0 0	
	41 – 44	8 03 5 042 100 0 0	
	48 – 51	8 03 5 050 100 0 0	
	52 – 54	8 03 5 054 100 0 0	
	55 – 56	8 03 5 056 100 0 0	
	57 – 57	8 03 5 057 100 0 0	
	58 – 58	8 03 5 058 100 0 0	
	60 – 60	8 03 5 060 100 0 0	
63 – 63	8 03 5 063 100 0 0		
125 (124 – 128)	57 – 61	8 03 5 060 125 0 0	<b>337,10</b>
	62 – 64	8 03 5 063 125 0 0	
	73 – 75	8 03 5 075 125 0 0	
	76 – 77	8 03 5 076 125 0 0	
150 (149 – 153)	57 – 60	8 03 5 060 150 0 0	<b>391,00</b>
	74 – 77	8 03 5 075 150 0 0	
	78 – 80	8 03 5 078 150 0 0	
	88 – 91	8 03 5 090 150 0 0	
	98 – 100	8 03 5 098 150 0 0	
	101 – 104	8 03 5 102 150 0 0	
	108 – 110	8 03 5 110 150 0 0	
200 (199 – 204)	111 – 115	8 03 5 114 150 0 0	<b>487,20</b>
	108 – 112	8 03 5 110 200 0 0	
	113 – 115	8 03 5 114 200 0 0	
	116 – 118	8 03 5 118 200 0 0	
	123 – 126	8 03 5 125 200 0 0	
	133 – 136	8 03 5 135 200 0 0	
	137 – 141	8 03 5 140 200 0 0	
250 (247 – 253)	142 – 145	8 03 5 144 200 0 0	<b>565,60</b>
	159 – 160	8 03 5 160 200 0 0	
	137 – 141	8 03 5 140 250 0 0	
	142 – 144	8 03 5 144 250 0 0	
	148 – 152	8 03 5 148 250 0 0	
	158 – 162	8 03 5 160 250 0 0	
	168 – 170	8 03 5 170 250 0 0	
174 – 177	8 03 5 175 250 0 0		
178 – 181	8 03 5 180 250 0 0		

Futterrohr-/ Kernbohrung-ID [DN in mm]	Rohr-/ Kabel-AD d [mm]	Artikelnummer	Preis/€
300 (297 – 304)	200 – 204	8 03 5 200 300 0 0	<b>718,10</b>
	209 – 212	8 03 5 210 300 0 0	
	219 – 223	8 03 5 222 300 0 0	
	224 – 226	8 03 5 225 300 0 0	
350 (347 – 353)	240 – 244	8 03 5 242 350 0 0	<b>817,50</b>
	249 – 253	8 03 5 250 350 0 0	
	271 – 275	8 03 5 271 350 0 0	
	278 – 280	8 03 5 280 350 0 0	
400 (397 – 403)	312 – 316	8 03 5 315 400 0 0	<b>1.077,00</b>
	322 – 325	8 03 5 324 400 0 0	
	326 – 329	8 03 5 326 400 0 0	
450 (447 – 453)	353 – 356	8 03 5 355 450 0 0	<b>1.267,00</b>
500 (497 – 503)	398 – 401	8 03 5 400 500 0 0	<b>1.524,30</b>
	406 – 410	8 03 5 406 500 0 0	
	426 – 430	8 03 5 429 500 0 0	
600 (597 – 603)	448 – 451	8 03 5 450 600 0 0	<b>2.151,60</b>
	498 – 501	8 03 5 500 600 0 0	
	508 – 510	8 03 5 508 600 0 0	

Besandete Ausführung bei Dickbeschichtung auf Anfrage.

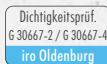
Durchführung für Bitumenbahnen;

Zubehör für Dickbeschichtung / dünne, harte Folien auf Anfrage.

# HKD DOMO-DW

DRÜCKENDES WASSER

- Einsatz in **bauseitiges Futterrohr** oder **WU-Betonkernbohrung** (Weiße Wanne)



Der HKD DOMO-DW zeichnet sich durch eine robuste Handwerker-Qualität aus. **Die verwendeten Pressringe sind aus einem Stück gefertigt und decken die Gummidichtung großflächig ab. Dies sorgt für eine gleichmäßige und sichere Verpressung. Komplett aus rostfreiem Edelstahl V2A.**

- nach FHRK-Prüfgrundlage GE 101 geprüft (Nr. G 30 322-2-6) - FHRK 40 LD10
- dicht gegen drückendes Wasser (40 mm Dichtbreite)
- Radondicht – gemäß FHRK Merkblatt MB 101 Erfüllt die Anforderungen für Radonvorsorgegebiete
- alle Metallteile aus rostfreiem Edelstahl 1.4301 (V2A/Inox 304), optional 1.4571 (V4A/Inox 316)
- Dichtungswerkstoff EPDM-Vollgummi, optional NBR
- gasdicht

## ZUBEHÖR

- Aquagard Kernbohrungsversiegelung, siehe Curaflex® Zubehör

Das HKD-Sortiment ist von der 25-jährigen DOYMA-Garantie ausgenommen.

## HKD DOMO-DW

Futterrohr- / Kernbohrung-ID [DN in mm]	Rohr- / Kabel-AD d [mm]	V2A		V4A		Futterrohr- / Kernbohrung-ID [DN in mm]	Rohr- / Kabel-AD d [mm]	V2A		V4A			
		Artikelnummer	Preis/€	Artikelnummer	Preis/€			Artikelnummer	Preis/€	Artikelnummer	Preis/€		
80 (79 – 83)	11 – 13	8 03 0 012 080 2 0	<b>59,00</b>	8 03 0 012 080 4 0	<b>73,20</b>	200 (199 – 204)	108 – 112	8 03 0 110 200 2 0	<b>113,50</b>	8 03 0 110 200 4 0	<b>142,40</b>		
	14 – 16	8 03 0 015 080 2 0		8 03 0 015 080 4 0			113 – 115	8 03 0 114 200 2 0		8 03 0 114 200 4 0			
	17 – 19	8 03 0 017 080 2 0		8 03 0 017 080 4 0			116 – 118	8 03 0 118 200 2 0		8 03 0 118 200 4 0			
	20 – 22	8 03 0 022 080 2 0		8 03 0 022 080 4 0			123 – 126	8 03 0 125 200 2 0		8 03 0 125 200 4 0			
	25 – 27	8 03 0 025 080 2 0		8 03 0 025 080 4 0			133 – 136	8 03 0 135 200 2 0		8 03 0 135 200 4 0			
	28 – 31	8 03 0 028 080 2 0		8 03 0 028 080 4 0			137 – 141	8 03 0 140 200 2 0		8 03 0 140 200 4 0			
	32 – 35	8 03 0 032 080 2 0		8 03 0 032 080 4 0			142 – 145	8 03 0 144 200 2 0		8 03 0 144 200 4 0			
	36 – 40	8 03 0 040 080 2 0		8 03 0 040 080 4 0			159 – 160	8 03 0 160 200 2 0		8 03 0 160 200 4 0			
100 (99 – 103)	12 – 16	8 03 0 015 100 2 0	<b>68,10</b>	8 03 0 015 100 4 0	<b>86,70</b>	250 (247 – 253)	137 – 141	8 03 0 140 250 2 0	<b>143,00</b>	8 03 0 140 250 4 0	<b>177,80</b>		
	17 – 21	8 03 0 020 100 2 0		8 03 0 020 100 4 0			142 – 144	8 03 0 144 250 2 0		8 03 0 144 250 4 0			
	22 – 26	8 03 0 025 100 2 0		8 03 0 025 100 4 0			148 – 152	8 03 0 148 250 2 0		8 03 0 148 250 4 0			
	27 – 31	8 03 0 028 100 2 0		8 03 0 028 100 4 0			158 – 162	8 03 0 160 250 2 0		8 03 0 160 250 4 0			
	32 – 35	8 03 0 032 100 2 0		8 03 0 032 100 4 0			168 – 170	8 03 0 170 250 2 0		8 03 0 170 250 4 0			
	36 – 40	8 03 0 040 100 2 0		8 03 0 040 100 4 0			174 – 177	8 03 0 175 250 2 0		8 03 0 175 250 4 0			
	41 – 44	8 03 0 042 100 2 0		8 03 0 042 100 4 0			178 – 181	8 03 0 180 250 2 0		8 03 0 180 250 4 0			
	48 – 51	8 03 0 050 100 2 0		8 03 0 050 100 4 0			300 (297 – 304)	200 – 204		8 03 0 200 300 2 0		8 03 0 200 300 4 0	
	52 – 54	8 03 0 054 100 2 0		8 03 0 054 100 4 0				209 – 212		8 03 0 210 300 2 0		8 03 0 210 300 4 0	
	55 – 56	8 03 0 056 100 2 0		8 03 0 056 100 4 0				219 – 223		8 03 0 222 300 2 0		8 03 0 222 300 4 0	
	57 – 57	8 03 0 057 100 2 0		8 03 0 057 100 4 0				224 – 226		8 03 0 225 300 2 0		8 03 0 225 300 4 0	
	125 (124 – 128)	58 – 58		8 03 0 058 100 2 0			<b>79,90</b>	8 03 0 058 100 4 0		<b>98,90</b>		350 (347 – 353)	240 – 244
60 – 60		8 03 0 060 100 2 0	8 03 0 060 100 4 0	249 – 253	8 03 0 250 350 2 0	8 03 0 250 350 4 0							
63 – 63		8 03 0 063 100 2 0	8 03 0 063 100 4 0	271 – 275	8 03 0 271 350 2 0	8 03 0 271 350 4 0							
57 – 61		8 03 0 060 125 2 0	8 03 0 060 125 4 0	278 – 280	8 03 0 280 350 2 0	8 03 0 280 350 4 0							
150 (149 – 153)	62 – 64	8 03 0 063 125 2 0	<b>94,70</b>	8 03 0 063 125 4 0	<b>119,50</b>	400 (397 – 403)	312 – 316	8 03 0 315 400 2 0	<b>344,50</b>	8 03 0 315 400 4 0	<b>430,80</b>		
	73 – 75	8 03 0 075 125 2 0		8 03 0 075 125 4 0			322 – 325	8 03 0 324 400 2 0		8 03 0 324 400 4 0			
	76 – 77	8 03 0 076 125 2 0		8 03 0 076 125 4 0			326 – 329	8 03 0 326 400 2 0		8 03 0 326 400 4 0			
	57 – 60	8 03 0 060 150 2 0		8 03 0 060 150 4 0			450 (447 – 453)	353 – 356		8 03 0 355 450 2 0		8 03 0 355 450 4 0	
	74 – 77	8 03 0 075 150 2 0		8 03 0 075 150 4 0				398 – 401		8 03 0 400 500 2 0		8 03 0 400 500 4 0	
	78 – 80	8 03 0 078 150 2 0		8 03 0 078 150 4 0				500 (497 – 503)		406 – 410		8 03 0 406 500 2 0	8 03 0 406 500 4 0
	88 – 91	8 03 0 090 150 2 0		8 03 0 090 150 4 0						426 – 430		8 03 0 429 500 2 0	8 03 0 429 500 4 0
	98 – 100	8 03 0 098 150 2 0		8 03 0 098 150 4 0			600 (597 – 603)	448 – 451		8 03 0 450 600 2 0		8 03 0 450 600 4 0	
101 – 104	8 03 0 102 150 2 0	8 03 0 102 150 4 0	498 – 501	8 03 0 500 600 2 0	8 03 0 500 600 4 0								
108 – 110	8 03 0 110 150 2 0	8 03 0 110 150 4 0	508 – 510	8 03 0 508 600 2 0	8 03 0 508 600 4 0								
111 – 115	8 03 0 114 150 2 0	8 03 0 114 150 4 0											

# HKD DOMO-DW-T

DRÜCKENDES WASSER

- Einsatz in **bauseitiges Futterrohr** oder **WU-Betonkernbohrung** (Weiße Wanne)



Der HKD DOMO-DW-T zeichnet sich durch eine robuste Handwerker-Qualität aus. **Die geteilte Ausführung für den nachträglichen Einbau ist aufklappbar und kann bei bereits verlegten Leitungen eingesetzt werden.**

- nach FHRK-Prüfgrundlage GE 101 geprüft (Nr. G 30 322-2-6) - FHRK 40 LD10
- dicht gegen drückendes Wasser (40 mm Dichtbreite)
- Radondicht – gemäß FHRK Merkblatt MB 101 Erfüllt die Anforderungen für Radonvorsorgegebiete
- aufklappbar, für bereits verlegte Leitungen
- alle Metallteile aus rostfreiem Edelstahl 1.4301 (V2A/Inox 304), optional 1.4571 (V4A/Inox 316)
- Dichtungswerkstoff EPDM-Vollgummi, optional NBR
- gasdicht

## ZUBEHÖR

- Aquagard Kernbohrungsversiegelung, siehe Curaflex® Zubehör

Das HKD-Sortiment ist von der 25-jährigen DOYMA-Garantie ausgenommen.

## HKD DOMO-DW-T

Futterrohr- / Kernbohrung-ID [DN in mm]	Rohr- / Kabel-AD d [mm]	V2A		V4A		Futterrohr- / Kernbohrung-ID [DN in mm]	Rohr- / Kabel-AD d [mm]	V2A		V4A			
		Artikelnummer	Preis/€	Artikelnummer	Preis/€			Artikelnummer	Preis/€	Artikelnummer	Preis/€		
80 (79 – 83)	11 – 13	8 03 2 012 080 2 0	<b>70,70</b>	8 03 2 012 080 4 0	<b>88,40</b>	200 (199 – 204)	108 – 112	8 03 2 110 200 2 0	<b>135,00</b>	8 03 2 110 200 4 0	<b>171,20</b>		
	14 – 16	8 03 2 015 080 2 0		8 03 2 015 080 4 0			113 – 115	8 03 2 114 200 2 0		8 03 2 114 200 4 0			
	17 – 19	8 03 2 017 080 2 0		8 03 2 017 080 4 0			116 – 118	8 03 2 118 200 2 0		8 03 2 118 200 4 0			
	20 – 22	8 03 2 022 080 2 0		8 03 2 022 080 4 0			123 – 126	8 03 2 125 200 2 0		8 03 2 125 200 4 0			
	25 – 27	8 03 2 025 080 2 0		8 03 2 025 080 4 0			133 – 136	8 03 2 135 200 2 0		8 03 2 135 200 4 0			
	28 – 31	8 03 2 028 080 2 0		8 03 2 028 080 4 0			137 – 141	8 03 2 140 200 2 0		8 03 2 140 200 4 0			
	32 – 35	8 03 2 032 080 2 0		8 03 2 032 080 4 0			142 – 145	8 03 2 144 200 2 0		8 03 2 144 200 4 0			
	36 – 40	8 03 2 040 080 2 0		8 03 2 040 080 4 0			159 – 160	8 03 2 160 200 2 0		8 03 2 160 200 4 0			
100 (99 – 103)	12 – 16	8 03 2 015 100 2 0	<b>82,50</b>	8 03 2 015 100 4 0	<b>103,70</b>	250 (247 – 253)	137 – 141	8 03 2 140 250 2 0	<b>171,80</b>	8 03 2 140 250 4 0	<b>212,80</b>		
	17 – 21	8 03 2 020 100 2 0		8 03 2 020 100 4 0			142 – 144	8 03 2 144 250 2 0		8 03 2 144 250 4 0			
	22 – 26	8 03 2 025 100 2 0		8 03 2 025 100 4 0			148 – 152	8 03 2 148 250 2 0		8 03 2 148 250 4 0			
	27 – 31	8 03 2 028 100 2 0		8 03 2 028 100 4 0			158 – 162	8 03 2 160 250 2 0		8 03 2 160 250 4 0			
	32 – 35	8 03 2 032 100 2 0		8 03 2 032 100 4 0			168 – 170	8 03 2 170 250 2 0		8 03 2 170 250 4 0			
	36 – 40	8 03 2 040 100 2 0		8 03 2 040 100 4 0			174 – 177	8 03 2 175 250 2 0		8 03 2 175 250 4 0			
	41 – 44	8 03 2 042 100 2 0		8 03 2 042 100 4 0			178 – 181	8 03 2 180 250 2 0		8 03 2 180 250 4 0			
	48 – 51	8 03 2 050 100 2 0		8 03 2 050 100 4 0			300 (297 – 304)	200 – 204		8 03 2 200 300 2 0		8 03 2 200 300 4 0	
	52 – 54	8 03 2 054 100 2 0		8 03 2 054 100 4 0				209 – 212		8 03 2 210 300 2 0		8 03 2 210 300 4 0	
	55 – 56	8 03 2 056 100 2 0		8 03 2 056 100 4 0				219 – 223		8 03 2 222 300 2 0		8 03 2 222 300 4 0	
	57 – 57	8 03 2 057 100 2 0		8 03 2 057 100 4 0				224 – 226		8 03 2 225 300 2 0		8 03 2 225 300 4 0	
	125 (124 – 128)	58 – 58		8 03 2 058 100 2 0			<b>95,20</b>	8 03 2 058 100 4 0		<b>118,50</b>		350 (347 – 353)	240 – 244
60 – 60		8 03 2 060 100 2 0	8 03 2 060 100 4 0	249 – 253	8 03 2 250 350 2 0	8 03 2 250 350 4 0							
63 – 63		8 03 2 063 100 2 0	8 03 2 063 100 4 0	271 – 275	8 03 2 271 350 2 0	8 03 2 271 350 4 0							
57 – 61		8 03 2 060 125 2 0	8 03 2 060 125 4 0	278 – 280	8 03 2 280 350 2 0	8 03 2 280 350 4 0							
150 (149 – 153)	62 – 64	8 03 2 063 125 2 0	<b>114,10</b>	8 03 2 063 125 4 0	<b>143,60</b>	400 (397 – 403)	312 – 316	8 03 2 315 400 2 0	<b>413,60</b>	8 03 2 315 400 4 0	<b>516,70</b>		
	73 – 75	8 03 2 075 125 2 0		8 03 2 075 125 4 0			322 – 325	8 03 2 324 400 2 0		8 03 2 324 400 4 0			
	76 – 77	8 03 2 076 125 2 0		8 03 2 076 125 4 0			326 – 329	8 03 2 326 400 2 0		8 03 2 326 400 4 0			
	57 – 60	8 03 2 060 150 2 0		8 03 2 060 150 4 0			450 (447 – 453)	353 – 356		8 03 2 355 450 2 0		8 03 2 355 450 4 0	
	74 – 77	8 03 2 075 150 2 0		8 03 2 075 150 4 0				398 – 401		8 03 2 400 500 2 0		8 03 2 400 500 4 0	
	78 – 80	8 03 2 078 150 2 0		8 03 2 078 150 4 0				500 (497 – 503)		406 – 410		8 03 2 406 500 2 0	8 03 2 406 500 4 0
	88 – 91	8 03 2 090 150 2 0		8 03 2 090 150 4 0						426 – 430		8 03 2 429 500 2 0	8 03 2 429 500 4 0
	98 – 100	8 03 2 098 150 2 0		8 03 2 098 150 4 0			600 (597 – 603)	448 – 451		8 03 2 450 600 2 0		8 03 2 450 600 4 0	
101 – 104	8 03 2 102 150 2 0	8 03 2 102 150 4 0	501,40	498 – 501	8 03 2 500 600 2 0	8 03 2 500 600 4 0							
108 – 110	8 03 2 110 150 2 0	8 03 2 110 150 4 0		508 – 510	8 03 2 508 600 2 0	8 03 2 508 600 4 0							
111 – 115	8 03 2 114 150 2 0	8 03 2 114 150 4 0		792,90									

# HKD DOMO-DW-B

DRÜCKENDES WASSER

- Einsatz in **bauseitiges Futterrohr** oder **WU-Betonkernbohrung** (Weiße Wanne)



Der HKD DOMO-DW-B zeichnet sich durch eine robuste Handwerker-Qualität aus. **Die Ausführung als Blindverschluss zur sicheren Abdichtung einer Öffnung.**

- nach FHRK-Prüfgrundlage GE 101 geprüft (Nr. G 30 322-2-6) - FHRK 40 LD10
- dicht gegen drückendes Wasser (40 mm Dichtbreite)
- Radondicht – gemäß FHRK Merkblatt MB 101 Erfüllt die Anforderungen für Radonvorsorgegebiete
- alle Metallteile aus rostfreiem Edelstahl 1.4301 (V2A/Inox 304), optional 1.4571 (V4A/Inox 316)
- Dichtungswerkstoff EPDM-Vollgummi, optional NBR
- gasdicht

## ZUBEHÖR

- Aquagard Kernbohrungsversiegelung, siehe Curaflex® Zubehör

Das HKD-Sortiment ist von der 25-jährigen DOYMA-Garantie ausgenommen.

## HKD DOMO-DW-B

Futterrohr-/ Kernbohrung-ID [DN in mm]	V2A		V4A	
	Artikelnummer	Preis/€	Artikelnummer	Preis/€
80 (79 – 83)	8 03 0 000 080 2 0	<b>70,70</b>	8 03 0 000 080 4 0	<b>86,50</b>
100 (99 – 103)	8 03 0 000 100 2 0	<b>80,90</b>	8 03 0 000 100 4 0	<b>101,10</b>
125 (124 – 128)	8 03 0 000 125 2 0	<b>94,00</b>	8 03 0 000 125 4 0	<b>115,70</b>
150 (149 – 153)	8 03 0 000 150 2 0	<b>111,50</b>	8 03 0 000 150 4 0	<b>139,10</b>
200 (199 – 204)	8 03 0 000 200 2 0	<b>131,50</b>	8 03 0 000 200 4 0	<b>163,30</b>
250 (247 – 253)	8 03 0 000 250 2 0	<b>170,10</b>	8 03 0 000 250 4 0	<b>209,50</b>
300 (297 – 304)	8 03 0 000 300 2 0	<b>271,00</b>	8 03 0 000 300 4 0	<b>336,00</b>
350 (347 – 353)	8 03 0 000 350 2 0	<b>333,30</b>	8 03 0 000 350 4 0	<b>407,80</b>
400 (397 – 403)	8 03 0 000 400 2 0	<b>398,10</b>	8 03 0 000 400 4 0	<b>494,70</b>
450 (447 – 453)	8 03 0 000 450 2 0	<b>489,90</b>	8 03 0 000 450 4 0	<b>619,10</b>
500 (497 – 503)	8 03 0 000 500 2 0	<b>572,20</b>	8 03 0 000 500 4 0	<b>709,70</b>
600 (597 – 603)	8 03 0 000 600 2 0	<b>763,30</b>	8 03 0 000 600 4 0	<b>1.035,50</b>

# HKD DOMO-DW-FL

**DRÜCKENDES WASSER**

- Einsatz in **bauseitiges Futterrohr** oder **WU-Betonkernbohrung** (Weiße Wanne)



Der HKD DOMO-DW-FL zeichnet sich durch eine robuste Handwerker-Qualität aus. **Die Ausführung mit Großring zur Aufnahme einseitiger Druckbelastungen und zur axialen Fixierung.**

- nach FHRK-Prüfgrundlage GE 101 geprüft (Nr. G 30 322-2-6) - FHRK 40 LD10
- dicht gegen drückendes Wasser (40 mm Dichtbreite)
- Radondicht – gemäß FHRK Merkblatt MB 101 Erfüllt die Anforderungen für Radonvorsorgegebiete
- Montage von der druckzugewandten Seite (Wasserseite)
- alle Metallteile aus rostfreiem Edelstahl 1.4301 (V2A/Inox 304), optional 1.4571 (V4A/Inox 316)
- Dichtungswerkstoff EPDM-Vollgummi, optional NBR
- Variante: HKD DOMO-DW-FL-K Eigenschaften wie oben beschrieben, jedoch Montage von der druckabgewandten Seite
- gasdicht

## ZUBEHÖR

- Aquagard Kernbohrungsversiegelung, siehe Curaflex® Zubehör

Das HKD-Sortiment ist von der 25-jährigen DOYMA-Garantie ausgenommen.

## HKD DOMO-DW-FL

Futterrohr- / Kernbohrung-ID [DN in mm]	Rohr- / Kabel-AD d [mm]	V2A		V4A		Futterrohr- / Kernbohrung-ID [DN in mm]	Rohr- / Kabel-AD d [mm]	V2A		V4A			
		Artikelnummer	Preis/€	Artikelnummer	Preis/€			Artikelnummer	Preis/€	Artikelnummer	Preis/€		
80 (79 – 83)	11 – 13	8 04 0 012 080 2 0	<b>93,30</b>	8 04 0 012 080 4 0	<b>116,70</b>	200 (199 – 204)	108 – 112	8 04 0 110 200 2 0	<b>223,20</b>	8 04 0 110 200 4 0	<b>278,40</b>		
	14 – 16	8 04 0 015 080 2 0		8 04 0 015 080 4 0			113 – 115	8 04 0 114 200 2 0		8 04 0 114 200 4 0			
	17 – 19	8 04 0 017 080 2 0		8 04 0 017 080 4 0			116 – 118	8 04 0 118 200 2 0		8 04 0 118 200 4 0			
	20 – 22	8 04 0 022 080 2 0		8 04 0 022 080 4 0			123 – 126	8 04 0 125 200 2 0		8 04 0 125 200 4 0			
	25 – 27	8 04 0 025 080 2 0		8 04 0 025 080 4 0			133 – 136	8 04 0 135 200 2 0		8 04 0 135 200 4 0			
	28 – 31	8 04 0 028 080 2 0		8 04 0 028 080 4 0			137 – 141	8 04 0 140 200 2 0		8 04 0 140 200 4 0			
	32 – 35	8 04 0 032 080 2 0		8 04 0 032 080 4 0			142 – 145	8 04 0 144 200 2 0		8 04 0 144 200 4 0			
	36 – 40	8 04 0 040 080 2 0		8 04 0 040 080 4 0			159 – 160	8 04 0 160 200 2 0		8 04 0 160 200 4 0			
100 (99 – 103)	12 – 16	8 04 0 015 100 2 0	<b>117,30</b>	8 04 0 015 100 4 0	<b>147,10</b>	250 (247 – 253)	137 – 141	8 04 0 140 250 2 0	<b>288,70</b>	8 04 0 140 250 4 0	<b>361,10</b>		
	17 – 21	8 04 0 020 100 2 0		8 04 0 020 100 4 0			142 – 144	8 04 0 144 250 2 0		8 04 0 144 250 4 0			
	22 – 26	8 04 0 025 100 2 0		8 04 0 025 100 4 0			148 – 152	8 04 0 148 250 2 0		8 04 0 148 250 4 0			
	27 – 31	8 04 0 028 100 2 0		8 04 0 028 100 4 0			158 – 162	8 04 0 160 250 2 0		8 04 0 160 250 4 0			
	32 – 35	8 04 0 032 100 2 0		8 04 0 032 100 4 0			168 – 170	8 04 0 170 250 2 0		8 04 0 170 250 4 0			
	36 – 40	8 04 0 040 100 2 0		8 04 0 040 100 4 0			174 – 177	8 04 0 175 250 2 0		8 04 0 175 250 4 0			
	41 – 44	8 04 0 042 100 2 0		8 04 0 042 100 4 0			178 – 181	8 04 0 180 250 2 0		8 04 0 180 250 4 0			
	48 – 51	8 04 0 050 100 2 0		8 04 0 050 100 4 0			300 (297 – 304)	200 – 204		8 04 0 200 300 2 0		8 04 0 200 300 4 0	
	52 – 54	8 04 0 054 100 2 0		8 04 0 054 100 4 0				209 – 212		8 04 0 210 300 2 0		8 04 0 210 300 4 0	
	55 – 56	8 04 0 056 100 2 0		8 04 0 056 100 4 0				219 – 223		8 04 0 222 300 2 0		8 04 0 222 300 4 0	
	57 – 57	8 04 0 057 100 2 0		8 04 0 057 100 4 0				224 – 226		8 04 0 225 300 2 0		8 04 0 225 300 4 0	
	125 (124 – 128)	58 – 58		8 04 0 058 100 2 0			<b>139,30</b>	8 04 0 058 100 4 0		<b>173,60</b>		350 (347 – 353)	240 – 244
60 – 60		8 04 0 060 100 2 0	8 04 0 060 100 4 0	249 – 253	8 04 0 250 350 2 0	8 04 0 250 350 4 0							
63 – 63		8 04 0 063 100 2 0	8 04 0 063 100 4 0	271 – 275	8 04 0 271 350 2 0	8 04 0 271 350 4 0							
57 – 61		8 04 0 060 125 2 0	8 04 0 060 125 4 0	278 – 280	8 04 0 280 350 2 0	8 04 0 280 350 4 0							
150 (149 – 153)	62 – 64	8 04 0 063 125 2 0	<b>169,90</b>	8 04 0 063 125 4 0	<b>212,10</b>	400 (397 – 403)	312 – 316	8 04 0 315 400 2 0	<b>596,20</b>	8 04 0 315 400 4 0	<b>744,50</b>		
	73 – 75	8 04 0 075 125 2 0		8 04 0 075 125 4 0			322 – 325	8 04 0 324 400 2 0		8 04 0 324 400 4 0			
	76 – 77	8 04 0 076 125 2 0		8 04 0 076 125 4 0			326 – 329	8 04 0 326 400 2 0		8 04 0 326 400 4 0			
	57 – 60	8 04 0 060 150 2 0		8 04 0 060 150 4 0			450 (447 – 453)	353 – 356		8 04 0 355 450 2 0		8 04 0 355 450 4 0	
	74 – 77	8 04 0 075 150 2 0		8 04 0 075 150 4 0				398 – 401		8 04 0 400 500 2 0		8 04 0 400 500 4 0	
	78 – 80	8 04 0 078 150 2 0		8 04 0 078 150 4 0				500 (497 – 503)		406 – 410		8 04 0 406 500 2 0	8 04 0 406 500 4 0
	88 – 91	8 04 0 090 150 2 0		8 04 0 090 150 4 0						426 – 430		8 04 0 429 500 2 0	8 04 0 429 500 4 0
	98 – 100	8 04 0 098 150 2 0		8 04 0 098 150 4 0			600 (597 – 603)	448 – 451		8 04 0 450 600 2 0		8 04 0 450 600 4 0	
101 – 104	8 04 0 102 150 2 0	8 04 0 102 150 4 0	500 (497 – 503)	406 – 410	8 04 0 406 500 2 0	8 04 0 406 500 4 0							
108 – 110	8 04 0 110 150 2 0	8 04 0 110 150 4 0		600 (597 – 603)	498 – 501	8 04 0 500 600 2 0		8 04 0 500 600 4 0					
111 – 115	8 04 0 114 150 2 0	8 04 0 114 150 4 0			508 – 510	8 04 0 508 600 2 0		8 04 0 508 600 4 0					

Technische Änderungen vorbehalten. Abbildungen teilweise mit Zubehör. P-MT-1-904-01/2026

Weitere Abmessungen je DN siehe Seite 2. Alle vom Standard abweichenden Sonderdichtungen werden als Type HKD DISO mit 40 mm EPDM-Elastomer, ab DN 800 mit 2 x 40 mm EPDM-Elastomer, gegen drückendes und nichtdrückendes Wasser und in Edelstahl 1.4301 (V2A / Inox 304) geliefert. Optional ist der HKD DISO auch in Edelstahl 1.4571 (V4A / Inox 316) und mit anderen Elastormischungen, z.B. NBR möglich.

# HKD DOMO-DW-M

DRÜCKENDES WASSER

- Einsatz in **bauseitiges Futterrohr** oder **WU-Betonkernbohrung** (Weiße Wanne)



Der HKD DOMO-DW-M zeichnet sich durch eine robuste Handwerker-Qualität aus. **Die Ausführung zur Abdichtung mehrerer Rohre und Kabel in einer Öffnung.**

- nach FHRK-Prüfgrundlage GE 101 geprüft (Nr. G 30 322-2-6) - FHRK 40 LD10
- dicht gegen drückendes Wasser (40 mm Dichtbreite)
- Radondicht – gemäß FHRK Merkblatt MB 101 Erfüllt die Anforderungen für Radonvorsorgegebiete
- alle Metallteile aus rostfreiem Edelstahl 1.4301 (V2A/Inox 304), optional 1.4571 (V4A/Inox 316)
- Dichtungswerkstoff EPDM-Vollgummi, optional NBR
- gasdicht

## ZUBEHÖR

- Aquagard Kernbohrungsversiegelung, siehe Curaflex® Zubehör

Das HKD-Sortiment ist von der 25-jährigen DOYMA-Garantie ausgenommen.

## HKD DOMO-DW-M

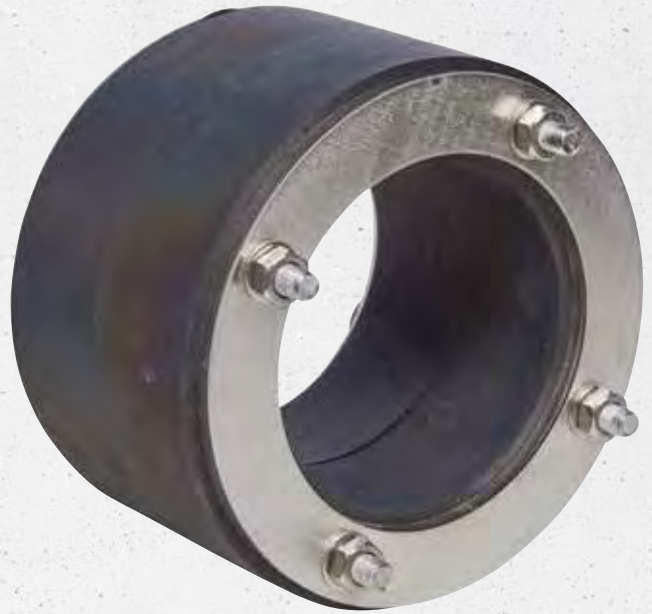
Futterrohr-/ Kernbohrungs-ID [DN in mm]	Rohr-/Kabel-AD [mm]	Anzahl Rohre oder Kabel	Preis / €	
			V2A	V4A
80 (79 – 83)	5 – 25 / 5 – 15	1 – 2 / 1 – 2	119,00	148,50
	5 – 15	1 – 7	127,70	158,90
100 (99 – 103)	10 – 35 / 5 – 20	1 – 2 / 1 – 2	151,50	189,00
	5 – 25	1 – 4	166,90	207,90
	10 – 50 / 5 – 20	1 / 1	166,90	207,90
	10 – 40 / 5 – 20	1 / 1 – 2	166,90	207,90
	5 – 20	1 – 7	166,90	207,90
125 (124 – 128)	10 – 40 / 5 – 30	1 – 2 / 1 – 2	173,60	216,50
	10 – 35	1 – 4	184,60	230,50
	5 – 25	1 – 7	184,60	230,50
150 (149 – 153)	10 – 50 / 10 – 35	1 – 2 / 1 – 2	255,60	318,80
	10 – 30	1 – 7	313,30	392,30
	10 – 50	1 – 3	313,30	392,30
200 (199 – 204)	10 – 50 / 5 – 20	1 – 3 / 1 – 4	327,40	409,50
	10 – 50	1 – 5	359,90	450,50
	40 – 65	1 – 4	359,90	450,50

Keine Artikelnummern. Der genaue Außendurchmesser und die Anzahl der Leitungen müssen bei der Bestellung angegeben werden.

# HKD DOMO-DW-NK

DRÜCKENDES WASSER

- Einsatz in **bauseitiges Futterrohr** oder **WU-Betonkernbohrung** (Weiße Wanne)



Der HKD DOMO-DW-NK zeichnet sich durch eine robuste Handwerker-Qualität aus. **Die Ausführung zur schonenden Abdichtung von Kunststoffmantelrohre, Kabelschutzrohre und flexible vorisolierte Kunststoffrohre. Auch einsetzbar für Doppel-/Elementwände.**

- nach FHRK-Prüfgrundlage GE 101 geprüft (Nr. G 30 322-2-6) - FHRK 80 LD10
- dicht gegen drückendes Wasser (80 mm Dichtbreite)
- Radonsicher - gemäß FHRK Merkblatt MB 101
- alle Metallteile aus rostfreiem Edelstahl 1.4301 (V2A/Inox 304), optional 1.4571 (V4A/Inox 316)
- Dichtungswerkstoff EPDM-Vollgummi, extra weich
- gasdicht

## ZUBEHÖR

- Aquagard Kernbohrungsversiegelung, siehe Curaflex® Zubehör

Das HKD-Sortiment ist von der 25-jährigen DOYMA-Garantie ausgenommen.

## HKD DOMO-DW-NK

Futterrohr- / Kernbohrung-ID [DN in mm]	Rohr- / Kabel-AD d [mm]	V2A		V4A	
		Artikelnummer	Preis/€	Artikelnummer	Preis/€
80 (79 – 83)	11 – 13	8 03 4 012 080 2 0	<b>107,50</b>	8 03 4 012 080 4 0	<b>133,80</b>
	14 – 16	8 03 4 015 080 2 0		8 03 4 015 080 4 0	
	17 – 19	8 03 4 017 080 2 0		8 03 4 017 080 4 0	
	20 – 22	8 03 4 022 080 2 0		8 03 4 022 080 4 0	
	25 – 27	8 03 4 025 080 2 0		8 03 4 025 080 4 0	
	28 – 31	8 03 4 028 080 2 0		8 03 4 028 080 4 0	
	32 – 35	8 03 4 032 080 2 0		8 03 4 032 080 4 0	
	36 – 40	8 03 4 040 080 2 0		8 03 4 040 080 4 0	
100 (99 – 103)	12 – 16	8 03 4 015 100 2 0	<b>128,90</b>	8 03 4 015 100 4 0	<b>160,70</b>
	17 – 21	8 03 4 020 100 2 0		8 03 4 020 100 4 0	
	22 – 26	8 03 4 025 100 2 0		8 03 4 025 100 4 0	
	27 – 31	8 03 4 028 100 2 0		8 03 4 028 100 4 0	
	32 – 35	8 03 4 032 100 2 0		8 03 4 032 100 4 0	
	36 – 40	8 03 4 040 100 2 0		8 03 4 040 100 4 0	
	41 – 44	8 03 4 042 100 2 0		8 03 4 042 100 4 0	
	48 – 51	8 03 4 050 100 2 0		8 03 4 050 100 4 0	
	52 – 54	8 03 4 054 100 2 0		8 03 4 054 100 4 0	
	55 – 56	8 03 4 056 100 2 0		8 03 4 056 100 4 0	
	57 – 57	8 03 4 057 100 2 0		8 03 4 057 100 4 0	
	58 – 58	8 03 4 058 100 2 0		8 03 4 058 100 4 0	
	60 – 60	8 03 4 060 100 2 0		8 03 4 060 100 4 0	
	63 – 63	8 03 4 063 100 2 0		8 03 4 063 100 4 0	
125 (124 – 128)	57 – 61	8 03 4 060 125 2 0	<b>163,90</b>	8 03 4 060 125 4 0	<b>205,50</b>
	62 – 64	8 03 4 063 125 2 0		8 03 4 063 125 4 0	
	73 – 75	8 03 4 075 125 2 0		8 03 4 075 125 4 0	
	76 – 77	8 03 4 076 125 2 0		8 03 4 076 125 4 0	
150 (149 – 153)	57 – 60	8 03 4 060 150 2 0	<b>198,10</b>	8 03 4 060 150 4 0	<b>245,90</b>
	74 – 77	8 03 4 075 150 2 0		8 03 4 075 150 4 0	
	78 – 80	8 03 4 078 150 2 0		8 03 4 078 150 4 0	
	88 – 91	8 03 4 090 150 2 0		8 03 4 090 150 4 0	
	98 – 100	8 03 4 098 150 2 0		8 03 4 098 150 4 0	
	101 – 104	8 03 4 102 150 2 0		8 03 4 102 150 4 0	
	108 – 110	8 03 4 110 150 2 0		8 03 4 110 150 4 0	
111 – 115	8 03 4 114 150 2 0	8 03 4 114 150 4 0			
200 (199 – 204)	108 – 112	8 03 4 110 200 2 0	<b>257,10</b>	8 03 4 110 200 4 0	<b>319,90</b>
	113 – 115	8 03 4 114 200 2 0		8 03 4 114 200 4 0	
	116 – 118	8 03 4 118 200 2 0		8 03 4 118 200 4 0	
	123 – 126	8 03 4 125 200 2 0		8 03 4 125 200 4 0	
	133 – 136	8 03 4 135 200 2 0		8 03 4 135 200 4 0	
	137 – 141	8 03 4 140 200 2 0		8 03 4 140 200 4 0	
	142 – 145	8 03 4 144 200 2 0		8 03 4 144 200 4 0	
	159 – 160	8 03 4 160 200 2 0		8 03 4 160 200 4 0	

Futterrohr- / Kernbohrung-ID [DN in mm]	Rohr- / Kabel-AD d [mm]	V2A		V4A	
		Artikelnummer	Preis/€	Artikelnummer	Preis/€
250 (247 – 253)	137 – 141	8 03 4 140 250 2 0	<b>317,50</b>	8 03 4 140 250 4 0	<b>396,40</b>
	142 – 144	8 03 4 144 250 2 0		8 03 4 144 250 4 0	
	148 – 152	8 03 4 148 250 2 0		8 03 4 148 250 4 0	
	158 – 162	8 03 4 160 250 2 0		8 03 4 160 250 4 0	
	168 – 170	8 03 4 170 250 2 0		8 03 4 170 250 4 0	
	174 – 177	8 03 4 175 250 2 0		8 03 4 175 250 4 0	
	178 – 181	8 03 4 180 250 2 0		8 03 4 180 250 4 0	
	300 (297 – 304)	200 – 204		8 03 4 200 300 2 0	
209 – 212		8 03 4 210 300 2 0	8 03 4 210 300 4 0		
219 – 223		8 03 4 222 300 2 0	8 03 4 222 300 4 0		
224 – 226		8 03 4 225 300 2 0	8 03 4 225 300 4 0		
350 (347 – 353)	240 – 244	8 03 4 242 350 2 0	<b>500,60</b>	8 03 4 242 350 4 0	<b>625,00</b>
	249 – 253	8 03 4 250 350 2 0		8 03 4 250 350 4 0	
	271 – 275	8 03 4 271 350 2 0		8 03 4 271 350 4 0	
	278 – 280	8 03 4 280 350 2 0		8 03 4 280 350 4 0	
400 (397 – 403)	312 – 316	8 03 4 315 400 2 0	<b>625,60</b>	8 03 4 315 400 4 0	<b>782,40</b>
	322 – 325	8 03 4 324 400 2 0		8 03 4 324 400 4 0	
	326 – 329	8 03 4 326 400 2 0		8 03 4 326 400 4 0	
450 (447 – 453)	353 – 356	8 03 4 355 450 2 0	<b>799,10</b>	8 03 4 355 450 4 0	<b>998,00</b>
500 (497 – 503)	398 – 401	8 03 4 400 500 2 0	<b>945,40</b>	8 03 4 400 500 4 0	<b>1.181,90</b>
	406 – 410	8 03 4 406 500 2 0		8 03 4 406 500 4 0	
	426 – 430	8 03 4 429 500 2 0		8 03 4 429 500 4 0	
600 (597 – 603)	448 – 451	8 03 4 450 600 2 0	<b>1.329,50</b>	8 03 4 450 600 4 0	<b>1.661,50</b>
	498 – 501	8 03 4 500 600 2 0		8 03 4 500 600 4 0	
	508 – 510	8 03 4 508 600 2 0		8 03 4 508 600 4 0	

Technische Änderungen vorbehalten. Abbildungen teilweise mit Zubehör. P-MT-1-904-01/2026

Weitere Abmessungen je DN siehe Seite 2. Alle vom Standard abweichenden Sonderdichtungen werden als HKD DISO geliefert. Optional ist der HKD DISO auch in Edelstahl 1.4571 (V4A/Inox 316) möglich.

# HKD DOMO-DW-Z

**DRÜCKENDES WASSER**

- Einsatz in **bauseitiges Futterrohr** oder **Betonkernbohrung** bei **Bauwerken mit Abdichtungsbahnen** oder **Dickbeschichtung** (schwarze Wanne)



Der HKD DOMO-DW-Z zeichnet sich durch eine robuste Handwerker-Qualität aus. **Die Ausführung mit Fest- und Losflanschkonstruktion nach DIN 18533.**

Mit ggf Korrosionsschutzbeschichtung.

- nach FHRK-Prüfgrundlage GE 101 geprüft (Nr. G 30 322-2-6) - FHRK 40 LD10
- dicht gegen drückendes Wasser (40 mm Dichtbreite)
- Radondicht – gemäß FHRK Merkblatt MB 101, erfüllt die Anforderungen für Radonvorsorgegebiete
- Montage von der druckzugewandten Seite (Wasserseite)
- alle Metallteile aus Stahl mit ggf Korrosionsschutzbeschichtung
- optional alle Metallteile aus rostfreiem Edelstahl 1.4301 (V2A/Inox 304), optional 1.4571 (V4A/Inox 316)
- Dichtungswerkstoff EPDM-Vollgummi, optional NBR
- je nach Abdichtungsbahn mit beidseitig angeordneten Curaflex® Zulagen (1775) bei dünner und harter Folie bzw. Zubehör bei Dickbeschichtung (1776): Besandung der Kontaktflächen vom Fest- und Losflansch
- Variante: HKD DOMO-DW-Z-K – Eigenschaften wie oben beschrieben, jedoch Verspannung der Leitung von der druckabgewandten Seite
- gasdicht



## ZUBEHÖR OPTIONAL

- Zulagen und Zubehör, siehe Curaflex® Zubehör

Das HKD-Sortiment ist von der 25-jährigen DOYMA-Garantie ausgenommen.

## HKD DOMO-DW-Z

Futterrohr-/ Kernbohrung-ID [DN in mm]	Rohr-/ Kabel-AD d [mm]	Artikelnummer	Preis/€
80 (79 – 83)	11 – 13	8 03 6 012 080 0 0	<b>491,60</b>
	14 – 16	8 03 6 015 080 0 0	
	17 – 19	8 03 6 017 080 0 0	
	20 – 22	8 03 6 022 080 0 0	
	25 – 27	8 03 6 025 080 0 0	
	28 – 31	8 03 6 028 080 0 0	
	32 – 35	8 03 6 032 080 0 0	
	36 – 40	8 03 6 040 080 0 0	
100 (99 – 103)	12 – 16	8 03 6 015 100 0 0	<b>600,60</b>
	17 – 21	8 03 6 020 100 0 0	
	22 – 26	8 03 6 025 100 0 0	
	27 – 31	8 03 6 028 100 0 0	
	32 – 35	8 03 6 032 100 0 0	
	36 – 40	8 03 6 040 100 0 0	
	41 – 44	8 03 6 042 100 0 0	
	48 – 51	8 03 6 050 100 0 0	
	52 – 54	8 03 6 054 100 0 0	
	55 – 56	8 03 6 056 100 0 0	
	57 – 57	8 03 6 057 100 0 0	
	58 – 58	8 03 6 058 100 0 0	
	60 – 60	8 03 6 060 100 0 0	
	63 – 63	8 03 6 063 100 0 0	
125 (124 – 128)	57 – 61	8 03 6 060 125 0 0	<b>646,50</b>
	62 – 64	8 03 6 063 125 0 0	
	73 – 75	8 03 6 075 125 0 0	
	76 – 77	8 03 6 076 125 0 0	
150 (149 – 153)	57 – 60	8 03 6 060 150 0 0	<b>711,40</b>
	74 – 77	8 03 6 075 150 0 0	
	78 – 80	8 03 6 078 150 0 0	
	88 – 91	8 03 6 090 150 0 0	
	98 – 100	8 03 6 098 150 0 0	
	101 – 104	8 03 6 102 150 0 0	
	108 – 110	8 03 6 110 150 0 0	
	111 – 115	8 03 6 114 150 0 0	
200 (199 – 204)	108 – 112	8 03 6 110 200 0 0	<b>800,10</b>
	113 – 115	8 03 6 114 200 0 0	
	116 – 118	8 03 6 118 200 0 0	
	123 – 126	8 03 6 125 200 0 0	
	133 – 136	8 03 6 135 200 0 0	
	137 – 141	8 03 6 140 200 0 0	
	142 – 145	8 03 6 144 200 0 0	
	159 – 160	8 03 6 160 200 0 0	
250 (247 – 253)	137 – 141	8 03 6 140 250 0 0	<b>923,40</b>
	142 – 144	8 03 6 144 250 0 0	
	148 – 152	8 03 6 148 250 0 0	
	158 – 162	8 03 6 160 250 0 0	
	168 – 170	8 03 6 170 250 0 0	
	174 – 177	8 03 6 175 250 0 0	
	178 – 181	8 03 6 180 250 0 0	

Futterrohr-/ Kernbohrung-ID [DN in mm]	Rohr-/ Kabel-AD d [mm]	Artikelnummer	Preis/€
300 (297 – 304)	200 – 204	8 03 6 200 300 0 0	<b>1.105,50</b>
	209 – 212	8 03 6 210 300 0 0	
	219 – 223	8 03 6 222 300 0 0	
	224 – 226	8 03 6 225 300 0 0	
350 (347 – 353)	240 – 244	8 03 6 242 350 0 0	<b>1.325,80</b>
	249 – 253	8 03 6 250 350 0 0	
	271 – 275	8 03 6 271 350 0 0	
	278 – 280	8 03 6 280 350 0 0	
400 (397 – 403)	312 – 316	8 03 6 315 400 0 0	<b>1.635,70</b>
	322 – 325	8 03 6 324 400 0 0	
	326 – 329	8 03 6 326 400 0 0	
450 (447 – 453)	353 – 356	8 03 6 355 450 0 0	<b>2.332,20</b>
500 (497 – 503)	398 – 401	8 03 6 400 500 0 0	<b>2.428,50</b>
	406 – 410	8 03 6 406 500 0 0	
	426 – 430	8 03 6 429 500 0 0	
600 (597 – 603)	448 – 451	8 03 6 450 600 0 0	<b>2.821,20</b>
	498 – 501	8 03 6 500 600 0 0	
	508 – 510	8 03 6 508 600 0 0	

Besandete Ausführung bei Dickbeschichtung auf Anfrage.

# HKD DOMO-V / HKD DOMO-VT

DRÜCKENDES WASSER

- Einsatz in **bauseitiges Futterrohr** oder **WU-Betonkernbohrung** (Weiße Wanne)



Die HKD DOMO-V Typen sind variabel auf die vorhandenen Rohr- oder Kabeldurchmesser einstellbar. Eine HKD DOMO-V Type kann daher bis zu 10 Standard-Größen ersetzen. Die HKD DOMO-VT Type ist aufklappbar für die Anwendung bei bereits verlegten Leitungen. Die Anpassung auf den jeweiligen Durchmesser erfolgt durch einfaches Entfernen der nicht benötigten Gummi-Elemente.

- nach FHRK-Prüfgrundlage GE 101 geprüft (Nr. G 30 322-2-6) - FHRK 40 LD10
- dicht gegen drückendes Wasser
- Radondicht – gemäß FHRK Merkblatt MB 101, erfüllt die Anforderungen für Radonvorsorgegebiete
- HKD DOMO-VT: Aufklappbar, für bereits verlegte Leitungen für Futterrohr/Kernbohrung DN 100
- alle Metallteile aus rostfreiem Edelstahl 1.4301 (V2A/Inox 304), optional 1.4571 (V4A/Inox 316)
- Dichtungswerkstoff: EPDM 40mm breit
- gasdicht

## ZUBEHÖR

- Aquagard Kernbohrungsversiegelung, siehe Curaflex® Zubehör


Das HKD-Sortiment ist von der 25-jährigen DOYMA-Garantie ausgenommen.


HKD DOMO-V/HKD DOMO-VT

Type	Futterrohr-/ Kernbohrungs-ID [DN in mm]	Rohr- /Kabel-AD [mm]	V2A	
			Artikelnummer	Preis / €
DOMO-V 100	DN 100 (99 – 102)	0 (blind)	8 88 0 000 100 2 0	<b>89,70</b>
		18 – 19		
		20 – 24		
		25 – 29		
		30 – 34		
		35 – 39		
		40 – 44		
		45 – 49		
		50 – 54		
		55 – 59		
		60 – 65		
DOMO-VT 100	DN 100 (99 – 102)	0 (blind)	8 88 2 000 100 2 0	<b>92,70</b>
		32		
		40		
		50		
		63		
DOMO-V 150	DN 150 (149 – 152)	0 (blind)	8 88 0 000 150 2 0	<b>132,70</b>
		62 – 63		
		75 – 77		
		88 – 90		
		108 -110		
DOMO-V 200	DN 200 (199 – 202)	0 (blind)	8 88 0 000 200 2 0	<b>172,30</b>
		108 – 110		
		123 – 125		
		133 – 135		
		158 – 160		

V4A auf Anfrage.

# HKD KE-Futterrohr

 NICHTDRÜCKENDES WASSER

 DRÜCKENDES WASSER

- Einsatz **in noch zu erstellenden Bauwerken oder Bauwerksteilen aus WU-Beton** (Weiße Wanne)



- nach FHRK-Prüfgrundlage GE 102 geprüft (Nr. G 30 668)
- Aufgeraute Oberfläche für eine bessere Verbindung zwischen Futterrohr und Beton
- Beidseitiges Abdichtsystem mit verschiebbaren SBR-Lippendichtungen
- Radondicht – gemäß FHRK Merkblatt MB 101, erfüllt die Anforderungen für Radonvorsorgegebiete
- Der Innendurchmesser entspricht dem Nenndurchmesser DN
- Hohe Formstabilität
- Leichter, schlagzäher Kunststoff (PVC-U)
- Gasdicht
- In Doppel-/Elementwänden einsetzbar
- Längen: 200 – 500 mm
- beidseitig mit Schutzdeckeln aus Kunststoff verschlossen

## ZUBEHÖR

- Schalungshalterung (1701), siehe Curaflex® Zubehör

Das HKD-Sortiment ist von der 25-jährigen DOYMA-Garantie ausgenommen.

## HKD KE-Futterrohr

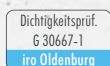
Futterrohr-ID [DN in mm]	Futterrohr-AD [mm]	Länge [mm]	Artikelnummer	Preis/€
80	90	200	8 10 0 080 200 0 0	39,50
		240	8 10 0 080 240 0 0	40,10
		250	8 10 0 080 250 0 0	40,10
		300	8 10 0 080 300 0 0	42,40
		350	8 10 0 080 350 0 0	46,60
		365	8 10 0 080 365 0 0	53,00
		400	8 10 0 080 400 0 0	53,00
		500	8 10 0 080 500 0 0	59,00
100	110	200	8 10 0 100 200 0 0	40,60
		240	8 10 0 100 240 0 0	44,20
		250	8 10 0 100 250 0 0	44,20
		300	8 10 0 100 300 0 0	46,60
		350	8 10 0 100 350 0 0	50,60
		365	8 10 0 100 365 0 0	55,50
		400	8 10 0 100 400 0 0	55,50
		500	8 10 0 100 500 0 0	60,80
125	132	200	8 10 0 125 200 0 0	48,20
		240	8 10 0 125 240 0 0	50,60
		250	8 10 0 125 250 0 0	50,60
		300	8 10 0 125 300 0 0	53,00
		350	8 10 0 125 350 0 0	59,50
		365	8 10 0 125 365 0 0	65,00
		400	8 10 0 125 400 0 0	65,00
		500	8 10 0 125 500 0 0	72,10
150	160	200	8 10 0 150 200 0 0	62,70
		240	8 10 0 150 240 0 0	64,00
		250	8 10 0 150 250 0 0	64,00
		300	8 10 0 150 300 0 0	67,30
		350	8 10 0 150 350 0 0	96,60
		365	8 10 0 150 365 0 0	96,80
		400	8 10 0 150 400 0 0	96,80
		500	8 10 0 150 500 0 0	104,00
200	210	200	8 10 0 200 200 0 0	89,20
		240	8 10 0 200 240 0 0	90,90
		250	8 10 0 200 250 0 0	90,90
		300	8 10 0 200 300 0 0	95,60
		350	8 10 0 200 350 0 0	124,60
		365	8 10 0 200 365 0 0	124,60
		400	8 10 0 200 400 0 0	124,60
		500	8 10 0 200 500 0 0	133,80

Weitere Typen und Größen von Futterrohren finden Sie im Curaflex-Sortiment  
(siehe Hinweise zur Kombination des HKD- und DOYMA-Sortiments).

# HKD KG-Wandelement

DRÜCKENDES WASSER

- Einsatz in **noch zu erstellenden Wänden aus WU-Beton** (Weiße Wanne)



- KG-Rohr als Doppelmuffe mit Dichtelement aus EPDM
- gas- und druckwasserdicht beim Einbau in der Wand einer weißen Wanne
- Radondicht – gemäß FHRK Merkblatt MB 101, erfüllt die Anforderungen für Radonvorsorgegebiete
- KG-Rohre nach DIN EN 13476-2
- Wandstärken von 200 – 500 mm
- inkl. Montagehilfen/Deckel


Das HKD-Sortiment ist von der 25-jährigen DOYMA-Garantie ausgenommen.



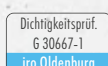
## HKD KG-Wandelement

DN/OD [mm]	Länge [mm]	Artikelnummer	Preis/€
110	200	8 20 0 100 200 0 0	47,10
	240	8 20 0 100 240 0 0	
	250	8 20 0 100 250 0 0	
	300	8 20 0 100 300 0 0	
	350	8 20 0 100 350 0 0	
	365	8 20 0 100 365 0 0	
	400	8 20 0 100 400 0 0	
	500	8 20 0 100 500 0 0	
125	200	8 20 0 125 200 0 0	52,50
	240	8 20 0 125 240 0 0	
	250	8 20 0 125 250 0 0	
	300	8 20 0 125 300 0 0	
	350	8 20 0 125 350 0 0	
	365	8 20 0 125 365 0 0	
	400	8 20 0 125 400 0 0	
	500	8 20 0 125 500 0 0	
160	200	8 20 0 150 200 0 0	62,60
	240	8 20 0 150 240 0 0	
	250	8 20 0 150 250 0 0	
	300	8 20 0 150 300 0 0	
	350	8 20 0 150 350 0 0	
	365	8 20 0 150 365 0 0	
	400	8 20 0 150 400 0 0	
	500	8 20 0 150 500 0 0	
200	240	8 20 0 200 240 0 0	84,60
	250	8 20 0 200 250 0 0	
	300	8 20 0 200 300 0 0	
	350	8 20 0 200 350 0 0	
	365	8 20 0 200 365 0 0	
	400	8 20 0 200 400 0 0	
	500	8 20 0 200 500 0 0	

# HKD KG-Bodenelement

 DRÜCKENDES WASSER

- Einsatz in **noch zu erstellenden Bodenplatten aus WU-Beton** (Weiße Wanne)



- KG-Rohr als Muffe mit Dichtelement aus EPDM
- gas- und druckwasserdicht beim Einbau in der Bodenplatte
- Radondicht – gemäß FHRK Merkblatt MB 101, erfüllt die Anforderungen für Radonvorsorgegebiete
- KG-Rohre nach DIN EN 13476-2
- Länge ca. 500 mm
- wahlweise auch inkl. Folienflansch zur Anbindung von Dampfsperren in Form von Dichtungsbahnen lieferbar

DN/OD [mm]	Artikelnummer	Preis/€
110	8 20 1 100 500 0 0	<b>37,50</b>
125	8 20 1 125 500 0 0	<b>43,60</b>
160	8 20 1 150 500 0 0	<b>52,50</b>
200	8 20 1 200 500 0 0	<b>66,10</b>

## Mit Folienflansch

DN/OD [mm]	Folienflansch-AD D <sub>A</sub> [mm]	Artikelnummer	Preis/€
110	430	8 20 1 100 500 0 1	<b>89,30</b>
125	470	8 20 1 125 500 0 1	<b>94,00</b>
160	490	8 20 1 150 500 0 1	<b>104,20</b>
200	520	8 20 1 200 500 0 1	<b>140,80</b>

## OPTIONALES ZUBEHÖR

Sikaflex-11 FC Purform	Artikelnummer	Preis/€
Zubehör für Folienflansche	1 99 0 756 000 0 0	<b>37,00</b>


Weitere Informationen auf Produktseite Sikaflex-11 FC Purform.

### ZUBEHÖR

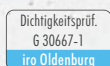
- Einkomponenten-Polyurethan-Dichtungsmaterial Sikaflex-11 FC Purform mit sehr gutem Haftungsvermögen auf Stahl, Kunststoffen und Beton.

Das HKD-Sortiment ist von der 25-jährigen DOYMA-Garantie ausgenommen.

# HKD KG-Bogen

 DRÜCKENDES WASSER

- Einsatz in **noch zu erstellenden Bodenplatten aus WU-Beton** (Weiße Wanne)



- KG-Bogen mit Dichtelement aus EPDM
- Dichtelement druckwasserdicht
- Radondicht – gemäß FHRK Merkblatt MB 101, erfüllt die Anforderungen für Radonvorsorgegebiete
- gas- und druckwasserdicht beim Einbau in den Boden einer weißen Wanne, wenn aus Platzgründen kein Bodenelement eingebaut werden kann
- KG-Rohre nach DIN EN 1401
- Bogen mit 15°/30°/45°/68°

## KG-Bogen 15°

DN/OD [mm]	Artikelnummer	Preis/€
110	8 20 1 100 015 0 0	<b>40,60</b>
125	8 20 1 125 015 0 0	<b>44,20</b>
160	8 20 1 150 015 0 0	<b>49,60</b>
200	8 20 1 200 015 0 0	<b>82,80</b>

## KG-Bogen 30°

DN/OD [mm]	Artikelnummer	Preis/€
110	8 20 1 100 030 0 0	<b>40,60</b>
125	8 20 1 125 030 0 0	<b>44,20</b>
160	8 20 1 150 030 0 0	<b>49,60</b>
200	8 20 1 200 030 0 0	<b>82,80</b>

## KG-Bogen 45°


DN/OD [mm]	Artikelnummer	Preis/€
110	8 20 1 100 045 0 0	<b>40,60</b>
125	8 20 1 125 045 0 0	<b>44,20</b>
160	8 20 1 150 045 0 0	<b>49,60</b>
200	8 20 1 200 045 0 0	<b>82,80</b>

## KG-Bogen 68°

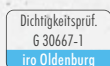
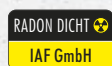
DN/OD [mm]	Artikelnummer	Preis/€
110	8 20 1 100 068 0 0	<b>40,60</b>
125	8 20 1 125 068 0 0	<b>44,20</b>
160	8 20 1 150 068 0 0	<b>49,60</b>

Das HKD-Sortiment ist von der 25-jährigen DOYMA-Garantie ausgenommen.

# HKD KG-Doppelmuffe

 DRÜCKENDES WASSER

- Einsatz **noch zu erstellenden Bauwerken** oder **Bauwerksteilen aus WU-Beton** (Weiße Wanne)




- KG-Doppelmuffe mit Dichtelement aus EPDM
- Dichtelement gas- und druckwasserdicht
- Radondicht – gemäß FHRK Merkblatt MB 101, erfüllt die Anforderungen für Radonvorsorgegebiete
- KG-Rohre nach DIN EN 1401
- für den Einsatz in Pumpensümpfen oder Lichtschächten
- ideal bei dünnwandigen Bauteilen

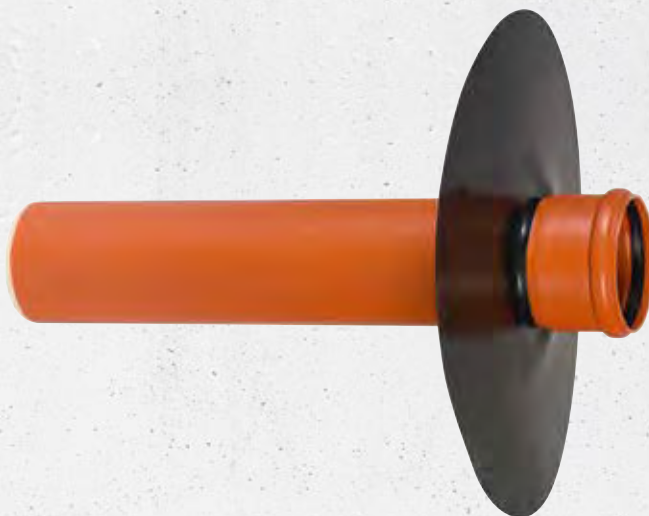
DN/OD [mm]	Länge [mm]	Artikelnummer	Preis/€
110	125	8 20 2 100 000 0 2	<b>46,60</b>
125	138	8 20 2 125 000 0 2	<b>52,00</b>
160	172	8 20 2 150 000 0 2	<b>59,50</b>
200	212	8 20 2 200 000 0 2	<b>75,00</b>

Das HKD-Sortiment ist von der 25-jährigen DOYMA-Garantie ausgenommen.

# HKD KG-Flanschrohr

 NICHTDRÜCKENDES WASSER

- Sanierungstypen zum **nachträglichen Einbau in Kernbohrungen bei Wänden mit Abdichtungsbahnen oder Dickbeschichtungen** (schwarze Wanne)



- KG-Flanschrohr mit Folienflansch zur nachträglichen Abdichtung von KG/HT-Rohren mit Abdichtungsbahnen oder Dickbeschichtungen
- KG-Flanschrohr wird nachträglich in eine passende Kernbohrung oder Aussparung eingebracht und der Folienflansch auf der Wand aufgeklebt
- Radonsicher – gemäß FHRK Merkblatt MB 101
- mit einseitig angeformter Steckmuffe und Folienflansch zur Anbindung von Dampfsperren in Form von Dichtungsbahnen
- Länge ca. 500 mm
- KG-Rohre nach DIN EN 13476-2

DN/OD [mm]	Folienflansch-AD D <sub>A</sub> [mm]	Artikelnummer	Preis/€
110	430	8 20 0 100 500 0 1	<b>54,20</b>
125	470	8 20 0 125 500 0 1	<b>57,80</b>
160	490	8 20 0 150 500 0 1	<b>63,60</b>
200	520	8 20 0 200 500 0 1	<b>85,70</b>

## OPTIONALES ZUBEHÖR


Sikaflex-11 FC Purform	Artikelnummer	Preis/€
Zubehör für Folienflansche	1 99 0 756 000 0 0	<b>37,00</b>

Weitere Informationen auf Produktseite Sikaflex-11 FC Purform.

### ZUBEHÖR

- Einkomponenten-Polyurethan-Dichtungsmaterial Sikaflex-11 FC Purform mit sehr gutem Haftungsvermögen auf Stahl, Kunststoffen und Beton.

# HKD KG-Einsteckflansch

 NICHTDRÜCKENDES WASSER

- Sanierungstypen zum **nachträglichen Einstecken in vorhandene KG-Wandelemente bei Wänden mit Abdichtungsbahnen oder Dickbeschichtungen** (schwarze Wanne)



- KG-Einsteckflansch zur nachträglichen Abdichtung von bereits eingegossenen KG-Wandelemente bei Abdichtungen mit Abdichtungsbahnen oder Dickbeschichtungen
- mit einseitig angeformter Steckmuffe und Folienflansch zur Anbindung von Dampfsperren in Form von Dichtungsbahnen
- Radonsicher – gemäß FHRK Merkblatt MB 101
- KG-Rohre nach DIN EN 13476-2

DN/OD [mm]	Einstecktiefe [mm]	Folienflansch-AD D <sub>A</sub> [mm]	Artikelnummer	Preis/€
110	65	430	8 20 0 100 000 0 3	<b>57,20</b>
125	75	470	8 20 0 125 000 0 3	<b>59,50</b>
160	85	490	8 20 0 150 000 0 3	<b>70,80</b>
200	95	520	8 20 0 200 000 0 3	<b>90,40</b>

## OPTIONALES ZUBEHÖR

Sikaflex-11 FC Purform	Artikelnummer	Preis/€
Zubehör für Folienflansche	1 99 0 756 000 0 0	<b>37,00</b>


Weitere Informationen auf Produktseite Sikaflex-11 FC Purform.

### ZUBEHÖR

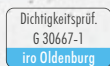
- Einkomponenten-Polyurethan-Dichtungsmaterial Sikaflex-11 FC Purform mit sehr gutem Haftungsvermögen auf Stahl, Kunststoffen und Beton.

Das HKD-Sortiment ist von der 25-jährigen DOYMA-Garantie ausgenommen.

# HKD KG 2000-Wandelement

 DRÜCKENDES WASSER

- Einsatz **in noch zu erstellenden Wänden aus WU-Beton** (Weiße Wanne)



- KG 2000-Rohr als Doppelmuffe mit Dichtelement aus EPDM
- gas- und druckwasserdicht beim Einbau in der Wand einer weißen Wanne
- Radondicht – gemäß FHRK Merkblatt MB 101, erfüllt die Anforderungen für Radonvorsorgegebiete
- KG 2000-Rohre nach DIN EN 14758
- Polypropylen Vollwandrohr; schlagzäher und abriebfester als KG
- für Wandstärken von 200 – 500 mm
- inkl. Montagehilfen/Deckel


DN/OD [mm]	Länge [mm]	Artikelnummer	Preis/€
110	200	8 20 0 100 200 1 0	<b>63,10</b>
	240	8 20 0 100 240 1 0	
	250	8 20 0 100 250 1 0	
	300	8 20 0 100 300 1 0	
	350	8 20 0 100 350 1 0	
	365	8 20 0 100 365 1 0	
	400	8 200 100 400 1 0	
125	200	8 20 0 125 200 1 0	<b>76,10</b>
	240	8 20 0 125 240 1 0	
	250	8 20 0 125 250 1 0	
	300	8 20 0 125 300 1 0	
	350	8 20 0 125 350 1 0	
	365	8 20 0 125 365 1 0	
	400	8 20 0 125 400 1 0	
160	200	8 20 0 150 200 1 0	<b>119,50</b>
	240	8 20 0 150 240 1 0	
	250	8 20 0 150 250 1 0	
	300	8 20 0 150 300 1 0	
	350	8 20 0 150 350 1 0	
	365	8 20 0 150 365 1 0	
	400	8 20 0 150 400 1 0	
200	240	8 20 0 200 240 1 0	<b>178,90</b>
	250	8 20 0 200 250 1 0	
	300	8 20 0 200 300 1 0	
	350	8 20 0 200 350 1 0	
	365	8 20 0 200 365 1 0	
	400	8 20 0 200 400 1 0	
	500	8 20 0 200 500 1 0	

HKD

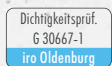
Technische Änderungen vorbehalten. Abbildungen teilweise mit Zubehör. P-MT-1-904-01/2026

Das HKD-Sortiment ist von der 25-jährigen DOYMA-Garantie ausgenommen.

# HKD KG 2000-Bodenelement

 DRÜCKENDES WASSER

- Einsatz **in noch zu erstellenden Bodenplatten aus WU-Beton** (Weiße Wanne)



- KG 2000-Rohr als Muffe mit Dichtelement aus EPDM
- gas- und druckwasserdicht beim Einbau in der Bodenplatte
- Radondicht – gemäß FHRK Merkblatt MB 101, erfüllt die Anforderungen für Radonvorsorgegebiete
- KG 2000-Rohre nach DIN EN 14758
- Polypropylen Vollwandrohr; schlagzäher und abriebfester als KG
- Länge ca. 500 mm
- wahlweise auch inkl. Folienflansch zur Anbindung von Dampfsperren in Form von Dichtungsbahnen lieferbar

## Ohne Folienflansch

DN/OD [mm]	Artikelnummer	Preis/€
110	8 20 1 100 500 1 0	<b>57,80</b>
125	8 20 1 125 500 1 0	<b>60,80</b>
160	8 20 1 150 500 1 0	<b>75,00</b>
200	8 20 1 200 500 1 0	<b>118,30</b>

## Mit Folienflansch

DN/OD [mm]	Folienflansch-AD D <sub>A</sub> [mm]	Artikelnummer	Preis/€
110	430	8 20 1 100 500 1 1	<b>104,20</b>
125	470	8 20 1 125 500 1 1	<b>112,40</b>
160	490	8 20 1 150 500 1 1	<b>133,80</b>
200	520	8 20 1 200 500 1 1	<b>180,10</b>

## OPTIONALES ZUBEHÖR

Sikaflex-11 FC Purform	Artikelnummer	Preis/€
Zubehör für Folienflansche	1 99 0 756 000 0 0	<b>37,00</b>


Weitere Informationen auf Produktseite Sikaflex-11 FC Purform.

### ZUBEHÖR

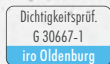
- Einkomponenten-Polyurethan-Dichtungsmaterial Sikaflex-11 FC Purform mit sehr gutem Haftungsvermögen auf Stahl, Kunststoffen und Beton.

Das HKD-Sortiment ist von der 25-jährigen DOYMA-Garantie ausgenommen.

# HKD KG 2000-Bogen

 DRÜCKENDES WASSER

- Einsatz **in noch zu erstellenden Bodenplatten aus WU-Beton** (Weiße Wanne)



- KG 2000-Bogen mit Dichtelement aus EPDM
- Dichtelement gas- und druckwasserdicht
- Radondicht – gemäß FHRK Merkblatt MB 101, erfüllt die Anforderungen für Radonvorsorgegebiete
- Polypropylen Vollwandrohr; schlagzäher und abriebfester als KG
- KG 2000-Rohre nach DIN EN 14758
- dicht beim Einbau in den Boden einer weißen Wanne, wenn aus Platzgründen kein Bodenelement eingesetzt werden kann
- Bogen mit 15°/30°/45°/68°

## KG 2000-Bogen 15°

DN/OD [mm]	Artikelnummer	Preis/€
110	8 20 1 100 015 1 0	<b>56,70</b>
125	8 20 1 125 015 1 0	<b>62,10</b>
160	8 20 1 150 015 1 0	<b>86,90</b>
200	8 20 1 200 015 1 0	<b>118,30</b>

## KG 2000-Bogen 30°

DN/OD [mm]	Artikelnummer	Preis/€
110	8 20 1 100 030 1 0	<b>56,70</b>
125	8 20 1 125 030 1 0	<b>62,10</b>
160	8 20 1 150 030 1 0	<b>86,90</b>
200	8 20 1 200 030 1 0	<b>118,30</b>

## KG 2000-Bogen 45°


DN/OD [mm]	Artikelnummer	Preis/€
110	8 20 1 100 045 1 0	<b>56,70</b>
125	8 20 1 125 045 1 0	<b>62,10</b>
160	8 20 1 150 045 1 0	<b>86,90</b>
200	8 20 1 200 045 1 0	<b>118,30</b>

## KG 2000-Bogen 68°

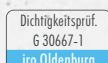
DN/OD [mm]	Artikelnummer	Preis/€
110	8 20 1 100 068 1 0	<b>56,70</b>
125	8 20 1 125 068 1 0	<b>62,10</b>
160	8 20 1 150 068 1 0	<b>86,90</b>

Das HKD-Sortiment ist von der 25-jährigen DOYMA-Garantie ausgenommen.

# HKD KG 2000-Doppelmuffe

 DRÜCKENDES WASSER

- Einsatz **in noch zu erstellenden Bauwerken** oder **Bauwerksteilen aus WU-Beton** (Weiße Wanne)




- KG 2000-Doppelmuffe mit Dichtelement aus EPDM
- Dichtelement gas- und druckwasserdicht
- Radondicht – gemäß FHRK Merkblatt MB 101, erfüllt die Anforderungen für Radonvorsorgegebiete
- Polypropylen Vollwandrohr; schlagzäher und abriebfester als KG
- KG 2000-Rohre nach DIN EN 14758
- für den Einsatz in Pumpensämpfen oder Lichtschächten
- ideal bei dünnwandigen Bauteilen

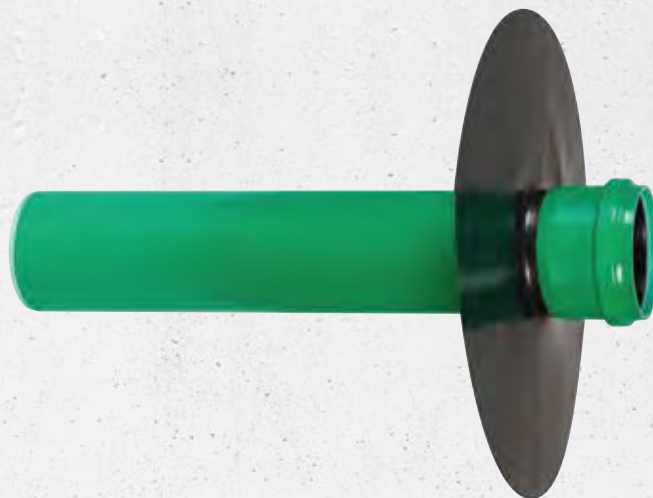
DN/OD [mm]	Länge [mm]	Artikelnummer	Preis/€
110	136	8 20 2 100 000 1 2	<b>63,10</b>
125	151,4	8 20 2 125 000 1 2	<b>76,10</b>
160	185	8 20 2 150 000 1 2	<b>119,50</b>
200	239	8 20 2 200 000 1 2	<b>178,90</b>

Das HKD-Sortiment ist von der 25-jährigen DOYMA-Garantie ausgenommen.

# HKD KG 2000-Flanschrohr

 NICHTDRÜCKENDES WASSER

- Sanierungstypen zum **nachträglichen Einbau in Kernbohrungen bei Wänden mit Abdichtungsbahnen oder Dickbeschichtungen** (schwarze Wanne)



- KG-Flanschrohr mit Folienflansch zur nachträglichen Abdichtung von KG/HT-Rohren mit Abdichtungsbahnen oder Dickbeschichtungen
- KG-Flanschrohr wird nachträglich in eine passende Kernbohrung oder Aussparung eingebracht und der Folienflansch auf der Wand aufgeklebt
- Radonsicher – gemäß FHRK Merkblatt MB 101
- mit einseitig angeformter Steckmuffe und Folienflansch zur Anbindung von Dampfsperren in Form von Dichtungsbahnen
- Länge ca. 500 mm
- KG 2000-Rohre nach DIN EN 14758

DN/OD [mm]	Folienflansch-AD D <sub>A</sub> [mm]	Artikelnummer	Preis/€
110	430	8 20 0 100 500 1 1	<b>69,70</b>
125	470	8 20 0 125 500 1 1	<b>88,70</b>
160	490	8 20 0 150 500 1 1	<b>100,00</b>
200	520	8 20 0 200 500 1 1	<b>138,50</b>

## OPTIONALES ZUBEHÖR


Sikaflex-11 FC Purform	Artikelnummer	Preis/€
Zubehör für Folienflansche	1 99 0 756 000 0 0	<b>37,00</b>

Weitere Informationen auf Produktseite Sikaflex-11 FC Purform.

### ZUBEHÖR

- Einkomponenten-Polyurethan-Dichtungsmaterial Sikaflex-11 FC Purform mit sehr gutem Haftungsvermögen auf Stahl, Kunststoffen und Beton.

# HKD KG 2000-Einsteckflansch

 NICHTDRÜCKENDES WASSER

- Sanierungstypen zum **nachträglichen Einstecken in vorhandene KG 2000-Wandelemente bei Wänden mit Abdichtungsbahnen oder Dickbeschichtungen** (schwarze Wanne)



- KG-Einsteckflansch zur nachträglichen Abdichtung von bereits eingegossenen KG-Wandelementen bei Abdichtungen mit Abdichtungsbahnen oder Dickbeschichtungen
- mit einseitig angeformter Steckmuffe und Folienflansch zur Anbindung von Dampfsperren in Form von Dichtungsbahnen
- Radonsicher – gemäß FHRK Merkblatt MB 101
- KG 2000-Rohre nach DIN EN 14758

DN/OD [mm]	Einstecktiefe [mm]	Folienflansch-AD D <sub>A</sub> [mm]	Artikelnummer	Preis/€
110	65	430	8 20 0 100 000 1 3	<b>66,80</b>
125	75	470	8 20 0 125 000 1 3	<b>79,80</b>
160	85	490	8 20 0 150 000 1 3	<b>97,60</b>
200	95	520	8 20 0 200 000 1 3	<b>138,50</b>

## OPTIONALES ZUBEHÖR

Sikaflex-11 FC Purform	Artikelnummer	Preis/€
Zubehör für Folienflansche	1 99 0 756 000 0 0	<b>37,00</b>

Weitere Informationen auf Produktseite Sikaflex-11 FC Purform.

### ZUBEHÖR

- Einkomponenten-Polyurethan-Dichtungsmaterial Sikaflex-11 FC Purform mit sehr gutem Haftungsvermögen auf Stahl, Kunststoffen und Beton.

Das HKD-Sortiment ist von der 25-jährigen DOYMA-Garantie ausgenommen.

# HKD Überschiebeflansch

👉👉👉 NICHTDRÜCKENDES WASSER

- Sanierungstypen zum **nachträglichen Aufschieben auf vorhandene eingegossene KG- oder KG 2000-Rohre bei Wänden mit Abdichtungsbahnen oder Dickbeschichtungen** (schwarze Wanne)



- Überschiebemuffe mit Folienflansch zur Montage auf vorhandene, eingegossene KG- oder KG 2000 Rohre zur nachträglichen Abdichtung mit Abdichtungsbahnen oder Dickbeschichtungen
- mit Folienflansch zur Anbindung von Dampfsperren in Form von Dichtungsbahnen
- Radonsicher – gemäß FHRK Merkblatt MB 101

DN/OD [mm]	Länge [mm]	Folienflansch-AD D <sub>A</sub> [mm]	Artikelnummer	Preis/€
110	48	430	8 20 0 100 000 1 4	<b>100,00</b>
125	52	470	8 20 0 125 000 1 4	<b>106,40</b>
160	60	490	8 20 0 150 000 1 4	<b>126,70</b>
200	68	520	8 20 0 200 000 1 4	<b>232,90</b>

## OPTIONALES ZUBEHÖR


Sikaflex-11 FC Purform	Artikelnummer	Preis/€
Zubehör für Folienflansche	1 99 0 756 000 0 0	<b>37,00</b>

Weitere Informationen auf Produktseite Sikaflex-11 FC Purform.

### **i** ZUBEHÖR

- Einkomponenten-Polyurethan-Dichtungsmaterial Sikaflex-11 FC Purform mit sehr gutem Haftungsvermögen auf Stahl, Kunststoffen und Beton.

# HKD Anschlussstrichter

 DRÜCKENDES WASSER

- Einsatz in **noch zu erstellenden Bodenplatten aus WU-Beton** (Weiße Wanne)
- Anschluss der Abdichtung über Klebeflansch nach DIN 18533 W1-E



- Anschlussstrichter aus ABS zum Einbetonieren in die Bodenplatte für die optimale Abdichtung zum KG-Rohr AD/OD 110 mm
- ermöglicht Ausgleich eines Versatzes (nach dem Betonieren) zwischen Fallrohr und Grundleitungsanschluss in jede Richtung
- ersetzt rechteckige Aussparungen und damit verbundene Nacharbeiten (Betonverguss)
- mit integrierter Libelle zur lagemäßigen Ausrichtung des Anschlussstrichters
- integrierter Trittschutzeinsatz aus PP stellt stolperfreien Einbau nach DGUV 38 §12a sicher
- gas- und wasserdichte Verbindung mit der Bodenplatte durch integrierte 3-Stegdichtung aus TPE
- Radonsicher - gemäß FHRK Merkblatt MB 101
- sichere Abdichtung zum bauseitigem KG-Rohr durch TPE-Dichtlippen
- Anschlussstrichter kann während der Bauphase zur Bodenplattenentwässerung verwendet werden
- mit aufgebrachter Schutzfolie (inkl. Einbauhinweisen) zur Funktionssicherung während der Rohbauphase

DN/OD [mm]	Klebeflansch-AD [mm]	VPE	Artikelnummer	Preis/€
110	385	1 Stück	8 00 1 000 001 0 0	<b>67,30</b>
		3 Stück	8 00 1 000 003 0 0	<b>183,00</b>
		6 Stück	8 00 1 000 006 0 0	<b>335,70</b>
		1 Stück *	8 00 1 000 001 0 1	<b>70,10</b>

\* Je Artikel einzeln verpackt.



Schutzfolie

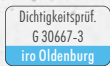
Das HKD-Sortiment ist von der 25-jährigen DOYMA-Garantie ausgenommen.

# HKD Mauerkragen



DRÜCKENDES WASSER

- Einsatz in **noch zu erstellenden Bauwerken/Bauwerksteilen aus WU-Beton** (Weiße Wanne)



- klassischer Mauerkragen zur Abdichtung von Rohren in Betonwänden oder Bodenplatten aus wasserundurchlässigem Beton
- gas- und druckwasserdicht
- Radondicht – gemäß FHRK Merkblatt MB 101, erfüllt die Anforderungen für Radonvorsorgegebiete
- Material EPDM
- Profilbreite: ca. 50 mm
- inkl. V2A Edelstahl-Spannbändern zur Fixierung auf der Rohrleitung
- Geringe Aufbauhöhe: 17 mm

DN/OD [mm]	Rohrbereich [Ø in mm]	Artikelnummer	Preis/€
110	108 – 121	8 18 0 110 000 2 0	<b>20,90</b>
125	123 – 140	8 18 0 125 000 2 0	<b>23,70</b>
160	158 – 170	8 18 0 160 000 2 0	<b>26,00</b>
200	198 – 212	8 18 0 200 000 2 0	<b>30,50</b>
250	248 – 260	8 18 0 250 000 2 0	<b>39,60</b>

# Sikaflex-11 FC Purform

Zubehör für Folienflansche



Sikaflex-11 FC Purform (1756)

- Einkomponenten-Polyurethan- Dichtungsmaterial mit sehr gutem Haftungsvermögen auf Stahl, Kunststoffen und Beton
- Gebindegröße: 300 ml
- Sicherheitsdaten: s. gesondertes Sicherheitsdatenblatt

Artikelnummer	Preis/€
1 99 0 756 000 0 0	37,00

## EMPFOHLENE ANZAHL KARTUSCHEN

DN	Flanschfläche [cm <sup>2</sup> ]	Benötigte Anzahl Kartuschen bei einem Folienflansch	Mögliche Anzahl Folienflansche mit einer Kartusche*
110	1388	1 Kartusche	1,7
125	1648	1 Kartusche	1,4
160	1731	1 Kartusche	1,4
200	1854	1 Kartusche	1,3

\* Eine Kartusche (300 ml) für ca. 2350 cm<sup>2</sup> ausreichend.

Das HKD-Sortiment ist von der 25-jährigen DOYMA-Garantie ausgenommen.

Technische Änderungen vorbehalten. Abbildungen teilweise mit Zubehör. P-MT-1-904-01/2026



# Link-Seal C, S316

Gliederketten für Stahl- / Gussrohre

DRÜCKENDES WASSER

- Abdichtung von Durchdringungen
- Einsatz in **bauseitiges Futterrohr** oder **WU-Betonkernbohrung (Weiße Wanne)**
- geteilt, für **bereits verlegte Leitungen**



## PRODUKTVORTEILE

- schneller Einsatz durch vorkonfektioniertes System
- robuste Gummiteile garantieren eine lange Lebensdauer
- die radiale Ausdehnung der Gummiteile gewährleistet einen dauerhaften, druckdichten und sicheren Verschluss des Ringraumes
- öl-, kraftstoff- und lösungsmittelbeständige bzw. hochtemperaturbeständige und Ausführungen mit KTW-Anerkennung sind lieferbar
- einfache, auch nachträgliche Montage möglich

## TECHNISCHE DETAILS

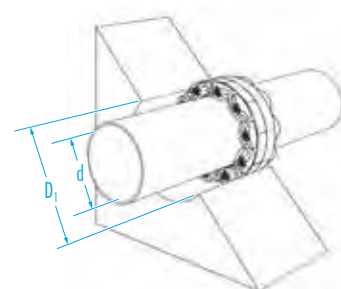
- nach FHRK-Prüfgrundlage GE 101 geprüft (Nr. G 30 322-6-2)
- abdichtend gegen drückendes Wasser
- Radonsicher – gemäß FHRK Merkblatt MB 101
- bei verzinkten Schrauben: Allgemeine Anwendung bei normaler Atmosphäre, Wasser bzw. Feuchtigkeit. Geeignet für elektr. Isolierung und kathod. Korrosionsschutz
- bei Schrauben aus Edelstahl: Hohe Beständigkeit gegen Wasser, gegen die meisten anorganischen Stoffe (Säuren und Laugen) und die meisten organischen Stoffe (z.B. Essigsäure und Aceton)
- LS 200 bis LS 275 FHRK Standard 20, 30, 40
- LS 300 bis LS 700 FHRK Standard 20, 30, 40, 60

## MATERIAL

- Druckplatten: glasfaserverstärktes Polyamid
- Gummimaterial: EPDM-Kautschuk schwarz
- Ausführung C: Schrauben aus Stahl verzinkt
- Ausführung S316: Schrauben aus Edelstahl A4-70



Einzelmodul



Gliederketten sind von der 25-jährigen DOYMA-Garantie ausgenommen.

### Link-Seal C (Schrauben aus Stahl verzinkt)

Modultyp / Anzahl	ID [DN in mm]	AD d [mm]	Artikelnummer	Preis/€
LS200	–	–	6 50 0 200 000 0 0	<b>2,54</b>
LS265	–	–	6 50 0 265 000 0 0	<b>4,16</b>
LS275	–	–	6 50 0 275 000 0 0	<b>3,55</b>
LS300	–	–	6 50 0 300 000 0 0	<b>5,09</b>
LS310	–	–	6 50 0 310 000 0 0	<b>6,04</b>
LS315	–	–	6 50 0 315 000 0 0	<b>5,83</b>
LS325	–	–	6 50 0 325 000 0 0	<b>8,64</b>
LS340	–	–	6 50 0 340 000 0 0	<b>7,83</b>
LS360	–	–	6 50 0 360 000 0 0	<b>9,85</b>
LS400	–	–	6 50 0 400 000 0 0	<b>14,00</b>
LS410	–	–	6 50 0 410 000 0 0	<b>11,47</b>
LS425	–	–	6 50 0 425 000 0 0	<b>13,11</b>
LS440	–	–	6 50 0 440 000 0 0	<b>15,96</b>
LS475	–	–	6 50 0 475 000 0 0	<b>12,46</b>
LS500	–	–	6 50 0 500 000 0 0	<b>24,85</b>
LS525	–	–	6 50 0 525 000 0 0	<b>24,19</b>
LS575	–	–	6 50 0 575 000 0 0	<b>21,03</b>
LS615	–	–	6 50 0 615 000 0 0	<b>50,63</b>
LS650	–	–	6 50 0 650 000 0 0	<b>35,71</b>
6x315	100	48	6 50 0 048 100 0 0	<b>34,98</b>
6x300	100	58 + 60	6 50 0 060 100 0 0	<b>30,54</b>
5x360	125	42 + 48	6 50 0 048 125 0 0	<b>49,25</b>
7x340	125	60	6 50 0 060 125 0 0	<b>54,81</b>
8x315	125	76 + 78	6 50 0 076 125 0 0	<b>46,64</b>
5x410	150	58 + 60	6 50 0 060 150 0 0	<b>57,35</b>
9x340	150	89	6 50 0 089 150 0 0	<b>70,47</b>
10x315	150	98	6 50 0 098 150 0 0	<b>58,30</b>
7x310	150	110	6 50 0 110 150 0 0	<b>42,28</b>
10x265	150	114	6 50 0 114 150 0 0	<b>41,60</b>
7x475	200	110	6 50 0 110 200 0 0	<b>87,22</b>
7x410	200	114	6 50 0 114 200 0 0	<b>80,29</b>
13x340	200	135	6 50 0 135 200 0 0	<b>101,79</b>
7x400	250	168	6 50 0 168 250 0 0	<b>98,00</b>
7x500	300	160 + 168 + 170	6 50 0 160 300 0 0	<b>173,95</b>
12x410	300	210 + 219	6 50 0 219 300 0 0	<b>137,64</b>
15x360	300	222	6 50 0 222 300 0 0	<b>147,75</b>
18x360	350	273	6 50 0 273 350 0 0	<b>177,30</b>

Weitere Materialkombinationen auf Anfrage.

### Link-Seal S316 (Schrauben aus Edelstahl A4-70)

Modultyp / Anzahl	ID [DN in mm]	AD d [mm]	Artikelnummer	Preis/€
LS200	–	–	6 50 0 200 000 4 0	<b>2,82</b>
LS265	–	–	6 50 0 265 000 4 0	<b>5,89</b>
LS275	–	–	6 50 0 275 000 4 0	<b>4,75</b>
LS300	–	–	6 50 0 300 000 4 0	<b>6,30</b>
LS310	–	–	6 50 0 310 000 4 0	<b>7,45</b>
LS315	–	–	6 50 0 315 000 4 0	<b>7,51</b>
LS325	–	–	6 50 0 325 000 4 0	<b>14,00</b>
LS340	–	–	6 50 0 340 000 4 0	<b>10,91</b>
LS360	–	–	6 50 0 360 000 4 0	<b>12,46</b>
LS400	–	–	6 50 0 400 000 4 0	<b>20,22</b>
LS410	–	–	6 50 0 410 000 4 0	<b>17,16</b>
LS425	–	–	6 50 0 425 000 4 0	<b>18,70</b>
LS440	–	–	6 50 0 440 000 4 0	<b>23,32</b>
LS475	–	–	6 50 0 475 000 4 0	<b>18,70</b>
LS500	–	–	6 50 0 500 000 4 0	<b>37,34</b>
LS525	–	–	6 50 0 525 000 4 0	<b>35,78</b>
LS575	–	–	6 50 0 575 000 4 0	<b>34,25</b>
LS615	–	–	6 50 0 615 000 4 0	<b>63,53</b>
LS650	–	–	6 50 0 650 000 4 0	<b>51,24</b>
6x315	100	48	6 50 0 048 100 4 0	<b>45,06</b>
6x300	100	58 + 60	6 50 0 060 100 4 0	<b>37,80</b>
5x360	125	42 + 48	6 50 0 048 125 4 0	<b>62,30</b>
7x340	125	60	6 50 0 060 125 4 0	<b>76,37</b>
8x315	125	76 + 78	6 50 0 076 125 4 0	<b>60,08</b>
5x410	150	58 + 60	6 50 0 060 150 4 0	<b>85,80</b>
9x340	150	89	6 50 0 089 150 4 0	<b>98,19</b>
10x315	150	98	6 50 0 098 150 4 0	<b>75,10</b>
7x310	150	110	6 50 0 110 150 4 0	<b>52,15</b>
10x265	150	114	6 50 0 114 150 4 0	<b>58,90</b>
7x475	200	110	6 50 0 110 200 4 0	<b>130,90</b>
7x410	200	114	6 50 0 114 200 4 0	<b>120,12</b>
13x340	200	135	6 50 0 135 200 4 0	<b>141,83</b>
7x400	250	168	6 50 0 168 250 4 0	<b>141,54</b>
7x500	300	160 + 168 + 170	6 50 0 160 300 4 0	<b>261,38</b>
12x410	300	210 + 219	6 50 0 219 300 4 0	<b>205,92</b>
15x360	300	222	6 50 0 222 300 4 0	<b>186,90</b>
18x360	350	273	6 50 0 273 350 4 0	<b>224,28</b>

# Link-Seal BC, BS316

Gliederketten für Kunststoffrohre

DRÜCKENDES WASSER

- Abdichtung von Durchdringungen
- Einsatz in **bauseitiges Futterrohr** oder **WU-Betonkernbohrung (Weiße Wanne)**
- geteilt, für **bereits verlegte Leitungen**



## PRODUKTVORTEIL

- besonders geeignet für Kunststoffrohre
- schneller Einsatz durch vorkonfektioniertes System
- robuste Gummiteile garantieren eine lange Lebensdauer
- die radiale Ausdehnung der Gummiteile gewährleistet einen dauerhaften, druckdichten und sicheren Verschluss des Ringraumes
- einfache, auch nachträgliche Montage möglich

## TECHNISCHE DETAILS

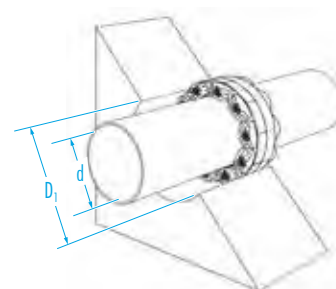
- abdichtend gegen drückendes Wasser
- Radonsicher – gemäß FHRK Merkblatt MB 101
- bei verzinkten Schrauben: Allgemeine Anwendung bei normaler Atmosphäre, Wasser bzw. Feuchtigkeit. Geeignet für elektr. Isolierung und kathod. Korrosionsschutz
- bei Schrauben aus Edelstahl: Hohe Beständigkeit gegen Wasser, gegen die meisten anorganischen Stoffe (Säuren und Laugen) und die meisten organischen Stoffe (z.B. Essigsäure und Aceton)
- LS 200 bis LS 275 FHRK Standard 20, 30, 40
- LS 300 bis LS 700 FHRK Standard 20, 30, 40, 60

## MATERIAL

- Druckplatten: glasfaserverstärktes Polyamid
- Gummimaterial: weicherer EPDM-Kautschuk in blau (EPDM 40° ± 5° Shore A)
- Ausführung BC: Schrauben aus Stahl verzinkt
- Ausführung BS316: Schrauben aus Edelstahl A4-70



Einzelmodul



Gliederketten sind von der 25-jährigen DOYMA-Garantie ausgenommen.

### Link-Seal BC (Schrauben aus Stahl verzinkt)

Modultyp / Anzahl	ID [DN in mm]	AD d [mm]	Artikelnummer	Preis/€
LS200	–	–	6 50 0 200 000 0 4	<b>2,75</b>
LS265	–	–	6 50 0 265 000 0 4	<b>4,70</b>
LS275	–	–	6 50 0 275 000 0 4	<b>3,83</b>
LS300	–	–	6 50 0 300 000 0 4	<b>5,48</b>
LS310	–	–	6 50 0 310 000 0 4	<b>6,63</b>
LS315	–	–	6 50 0 315 000 0 4	<b>6,43</b>
LS325	–	–	6 50 0 325 000 0 4	<b>9,45</b>
LS340	–	–	6 50 0 340 000 0 4	<b>8,64</b>
LS360	–	–	6 50 0 360 000 0 4	<b>10,84</b>
LS400	–	–	6 50 0 400 000 0 4	<b>16,20</b>
LS410	–	–	6 50 0 410 000 0 4	<b>12,66</b>
LS425	–	–	6 50 0 425 000 0 4	<b>14,62</b>
LS440	–	–	6 50 0 440 000 0 4	<b>15,96</b>
LS475	–	–	6 50 0 475 000 0 4	<b>13,74</b>
LS500	–	–	6 50 0 500 000 0 4	<b>28,77</b>
LS525	–	–	6 50 0 525 000 0 4	<b>27,78</b>
LS575	–	–	6 50 0 575 000 0 4	<b>23,12</b>
LS625	–	–	6 50 0 625 000 0 4	<b>33,69</b>
LS650	–	–	6 50 0 650 000 0 4	<b>38,69</b>
LS700	–	–	6 50 0 700 000 0 4	<b>53,93</b>
7x275	80	40	6 50 0 040 080 0 4	<b>26,81</b>
5x340	100	32+40	6 50 0 040 100 0 4	<b>43,20</b>
6x315	100	50	6 50 0 050 100 0 4	<b>38,58</b>
7x340	125	63	6 50 0 063 125 0 4	<b>60,48</b>
8x315	125	75	6 50 0 075 125 0 4	<b>51,44</b>
5x410	150	63	6 50 0 063 150 0 4	<b>63,30</b>
9x340	150	90	6 50 0 090 150 0 4	<b>77,76</b>
7x310	150	110	6 50 0 110 150 0 4	<b>46,41</b>
7x475	200	110	6 50 0 110 200 0 4	<b>96,18</b>
9x360	200	125	6 50 0 125 200 0 4	<b>97,56</b>
13x340	200	140	6 50 0 140 200 0 4	<b>112,32</b>

Weitere Materialkombinationen auf Anfrage.

### Link-Seal BS316 (Schrauben aus Edelstahl A4-70)

Modultyp / Anzahl	ID [DN in mm]	AD d [mm]	Artikelnummer	Preis/€
LS200	–	–	6 50 0 200 000 4 4	<b>3,23</b>
LS265	–	–	6 50 0 265 000 4 4	<b>6,51</b>
LS275	–	–	6 50 0 275 000 4 4	<b>5,23</b>
LS300	–	–	6 50 0 300 000 4 4	<b>6,90</b>
LS310	–	–	6 50 0 310 000 4 4	<b>8,17</b>
LS315	–	–	6 50 0 315 000 4 4	<b>8,25</b>
LS325	–	–	6 50 0 325 000 4 4	<b>15,41</b>
LS340	–	–	6 50 0 340 000 4 4	<b>12,06</b>
LS360	–	–	6 50 0 360 000 4 4	<b>14,42</b>
LS400	–	–	6 50 0 400 000 4 4	<b>22,24</b>
LS410	–	–	6 50 0 410 000 4 4	<b>19,75</b>
LS425	–	–	6 50 0 425 000 4 4	<b>20,56</b>
LS440	–	–	6 50 0 440 000 4 4	<b>23,32</b>
LS475	–	–	6 50 0 475 000 4 4	<b>20,56</b>
LS500	–	–	6 50 0 500 000 4 4	<b>41,07</b>
LS525	–	–	6 50 0 525 000 4 4	<b>39,32</b>
LS575	–	–	6 50 0 575 000 4 4	<b>37,65</b>
LS625	–	–	6 50 0 625 000 4 4	<b>43,88</b>
LS650	–	–	6 50 0 650 000 4 4	<b>54,06</b>
LS700	–	–	6 50 0 700 000 4 4	<b>69,95</b>
7x275	80	40	6 50 0 040 080 4 4	<b>36,61</b>
5x340	100	32+40	6 50 0 040 100 4 4	<b>60,30</b>
6x315	100	50	6 50 0 050 100 4 4	<b>49,50</b>
7x340	125	63	6 50 0 063 125 4 4	<b>84,42</b>
8x315	125	75	6 50 0 075 125 4 4	<b>66,00</b>
5x410	150	63	6 50 0 063 150 4 4	<b>98,75</b>
9x340	150	90	6 50 0 090 150 4 4	<b>108,54</b>
7x310	150	110	6 50 0 110 150 4 4	<b>57,19</b>
7x475	200	110	6 50 0 110 200 4 4	<b>143,92</b>
9x360	200	125	6 50 0 125 200 4 4	<b>129,78</b>
13x340	200	140	6 50 0 140 200 4 4	<b>156,78</b>

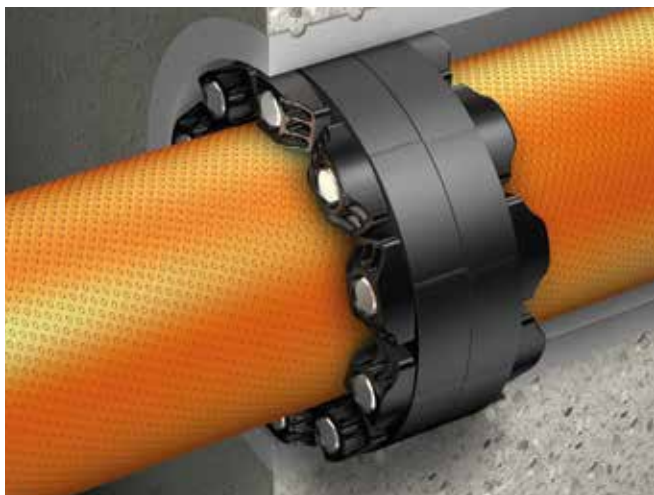
# Einbaubeispiel von Gliederketten:

## Link-Seal Ausführung C

Die Gliederkette Ausführung C eignet sich zur Abdichtung von Stahlrohren die durch Wände, Decken und Sohlen geführt werden. Ein Vorteil dieser Abdichtung ist die Möglichkeit der nachträglichen Installation.

### BITTE BEACHTEN SIE

- Die Wand muss im Montagebereich sauber, eben und trocken sein.
- Auf der Wandoberfläche dürfen im Montagebereich keine Riefen, Risse und Ausbrüche vorhanden sein.
- Mauerwerke sind auf jeden Fall mit Futterrohren auszuführen.
- Die Dichtungen und die Rohroberflächen müssen sauber und frei von Beschädigungen sein.
- Stellen Sie sicher, dass das abzudichtende Rohr in der Kernbohrung bzw. im Futterrohr zentriert ist und keine radialen Kräfte auf die Dichtmodule wirken.
- Die Druckplatten sind gleichmäßig auszurichten.
- Die gemäß dem Berechnungsprogramm einzubauende Anzahl der Dichtmodule ist unbedingt einzuhalten.



Gliederkette Link-Seal C

### HINWEISE

Die Produkte werden laufend weiterentwickelt, technische Änderungen erfolgen ohne vorherige Mitteilung. Ausführliche Einbauhinweise liegen dem Produkt bei. Zudem sind sie im Internet unter [www.doyma.de](http://www.doyma.de) hinterlegt.

### MINDEST-MAUERDICKEN

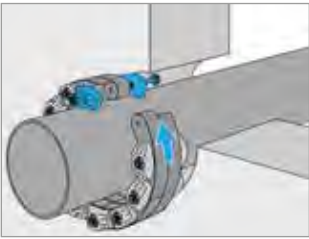
Modul-Typ	Mauerdicke [mm]	Modul-Typ	Mauerdicke [mm]
LS 200	75	LS 400	140
LS 265		LS 410	
LS 275		LS 425	
LS 300	100	LS 440	
LS 310		LS 475	
LS 315	120	LS 500	150
LS 325		LS 525	
LS 340		LS 575	
LS 360		LS 625	
		LS 700	

### MAXIMALE DREHMOMENTE BEI ABDICHTUNG VON STAHL-/GUSSROHREN

Modul-Typ	Ausführungen C, S316 [Nm]
LS 200 – LS 275	2
LS 300 – LS 360	8
LS 400 – LS 475	27
LS 500 – LS 575	65
LS 615	110

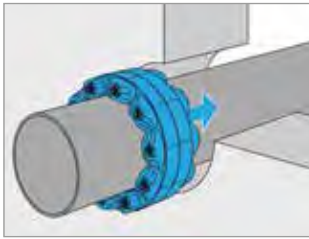
## EINBAUSCHRITTE

1



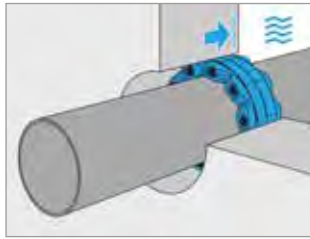
Gliederkette mit entsprechender Anzahl an Modulen um die Leitung legen und mittels Verschraubung schließen.

2



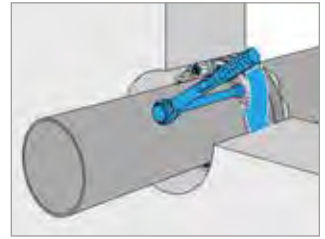
Gliederkette in den Ringraum schieben.

3



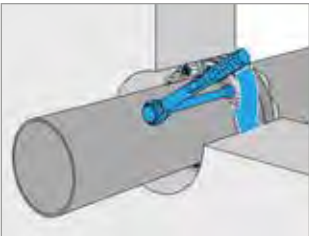
Gliederkette auf der Wasserseite positionieren.

4



Gliederkette mit Drehmomentschlüssel in mehreren Schritten und im Uhrzeigersinn verspannen.

5



Nach ca. 2 Stunden die Montage wie unter Punkt 4 beschrieben wiederholen.

# Zulassungen, Prüfzeugnisse, Gutachten

## FHRK-PRÜFUNGEN

Lfd.-Nr.	Prüfinstitut	Prüfinhalt	Klassifizierung Prüfergebnis	Produkt
1	iro GmbH Oldenburg 21.01.2019 / HKD DOMO-DW-T Dokumentnummer: G 30 322-2-6	Prüfung GE 101 Gas-/ Wasserdichtheit	Prüfdruck 1,0 bar	HKD DOMO-DW, HKD DOMO-DW-T, HKD DOMO-DW-B, HKD DOMO-DW-FL, HKD DOMO-DW-FL-K, HKD DOMO-DW-M, HKD DOMO-DW-NK, HKD DOMO-DW-Z, HKD DOMO-DW-Z-K, HKD DOMO-V, HKD DOMO-VT
2	iro GmbH Oldenburg 21.01.2019 / Link-Seal Typ C Dokumentnummer: G 30 322-6-2	Prüfung GE 101 Gasdichtheit	Prüfdruck 0,1 bar	HKD DOMO-NW, HKD DOMO-NW-T, HKD DOMO-NW-B, HKD DOMO-NW-FL, HKD DOMO-NW-FL-K, HKD DOMO-NW-M, HKD DOMO-NW-NK, HKD DOMO-NW-Z, HKD DOMO-NW-Z-K
3	iro GmbH Oldenburg 21.01.2019 / HKD DOMO-DW-T Dokumentnummer: G 30 322-2-6	Prüfung GE 101 Gas-/ Wasserdichtheit	Prüfdruck 1,0 bar	Link-Seal C, Link-Seal S316
4	iro GmbH Oldenburg 07.06.2021 / HKD KE-Futterrohr Dokumentnummer: G 30 668	Prüfung GE 101 Schlag- und Stoßbelastung Scheiteldruckbelastung Wasserdichtheit	Prüfdruck 1,0 bar	HKD KE-Futterrohr, HKD KE-Futterrohr mit Flansch

## DRUCK- UND DICHTIGKEITSPRÜFUNGEN

Lfd.-Nr.	Prüfinstitut	Prüfinhalt	Klassifizierung Prüfergebnis	Produkt
1	iro GmbH Oldenburg 25.01.2018 / HKD KG-System Dokumentnummer: G 30667-1	Wasserdichtheit	Prüfdruck 4,0 bar	HKD KG-Wandelement, HKD KG-Bodenelement, HKD KG-Bogen, HKD KG-Doppelmuffe, HKD KG 2000-Wandelement, HKD KG 2000-Bodenelement, HKD KG 2000-Bogen, HKD KG 2000-Doppelmuffe
2	iro GmbH Oldenburg 25.01.2018 / HKD DOMO-DW Dokumentnummer: G 30667-2 / G 30667-4	Wasserdichtheit	Prüfdruck 2,5 bar	HKD DOMO-DW
3	iro GmbH Oldenburg 25.01.2018 / HKD Mauerkragen Dokumentnummer: G 30667-3	Wasserdichtheit	Prüfdruck 4,0 bar	HKD Mauerkragen

## RADON-PRÜFUNGEN

Lfd.-Nr.	Prüfinstitut	Prüfinhalt	Klassifizierung Prüfergebnis	Produkt
1	IAF 02.01.2018 / HKD DOMO-NW-T	Radondiffusions- konstante Materialprüfung	R > 3, radondicht	HKD DOMO-NW, HKD DOMO-NW-T, HKD DOMO-NW-B, HKD DOMO-NW-FL, HKD DOMO-NW-FL-K, HKD DOMO-NW-M, HKD DOMO-NW-Z, HKD DOMO- NW-Z-K, HKD DOMO-DW, HKD DOMO-DW-T, HKD DOMO-DW-B, HKD DOMO- DW-FL, HKD DOMO-DW-FL-K, HKD DOMO-DW-M, HKD DOMO-DW-Z, HKD DOMO-DW-Z-K, HKD DOMO-V, HKD DOMO-VT
2	IAF 26.01.2018 / HKD Mauerkragen	Radondiffusions- konstante Materialprüfung	R > 3, radondicht	HKD Mauerkragen, HKD KG-Wandelement, HKD KG-Bodenelement, HKD KG-Bogen, HKD KG-Doppelmuffe, HKD KG2000-Wandelement, HKD KG2000- Bodenelement, HKD KG2000-Bogen, HKD KG2000-Doppelmuffe
3	IAF 06.03.2020 / HKD KE-Futterrohr	Radondiffusions- konstante Materialprüfung	R > 3, radondicht	HKD KE-Futterrohr, HKD KE-Futterrohr mit Klebeflansch

---

# Glossar

<b>DRÜCKENDES WASSER</b>	<p>Wasser, das auf die Abdichtung einen hydrostatischen Druck ausübt.</p> <ul style="list-style-type: none"><li>• Entspricht Beanspruchungsklasse 1 nach WU-Richtlinie</li><li>• Entspricht der Wassereinwirkungsklasse W2-E „Drückendes Wasser“ nach DIN 18533</li></ul>
<b>GASDICHT</b>	<p>Beschreibt folgende Eigenschaft eines Dichtungseinsatzes: Dicht gegen alle nicht den Werkstoff angreifenden Gase (z.B. Luft, Stickstoff, Edelgase etc.)</p>
<b>KMB/PMBC</b>	<p>Kunststoffmodifizierte Bitumendickbeschichtung</p>
<b>NENNWEITE</b>	<p>(Kurzzeichen DN) Kenngröße, die bei DOYMA-Produkten dem tatsächlichen Innendurchmesser entspricht.</p>
<b>NICHTDRÜCKENDES WASSER</b>	<p>Übt auf die Abdichtung keinen oder nur vorübergehend einen geringfügigen hydrostatischen Druck aus.</p> <ul style="list-style-type: none"><li>• Entspricht Beanspruchungsklasse 2 nach WU-Richtlinie</li><li>• Entspricht der Wassereinwirkungsklasse W1-E „Bodenfeuchte und nichtdrückendes Wasser“ nach DIN 18533</li></ul>
<b>SCHWARZE WANNE</b>	<p>Nicht wasserdichte Bauwerke müssen zum Schutz gegen eindringendes Wasser durch eine Abdichtung geschützt werden. Diese Abdichtung wird in Form einer Bahn, spachtelbaren oder flüssig zu verarbeitenden Masse ausgeführt und führen somit zu einer Hautabdichtung. Da der Werkstoff Bitumen hier eine große Rolle spielt, werden diese Abdichtungen auch als „Schwarze Wanne“ bezeichnet.</p>
<b>WEISSE WANNE</b>	<p>Wasserdichte oder wasserundurchlässige Bauwerke bedürfen keiner zusätzlichen Hautabdichtung. Hierzu zählen vor allem die Bauwerke aus wasserundurchlässigem Stahlbeton (WU-Beton). Diese Bauwerksabdichtungen werden auch als „Weiße Wanne“ bezeichnet.</p>
<b>WU-BETON</b>	<p>Wasserundurchlässiger Beton</p>
<b>ZULAGEN</b>	<p>Gemäß DIN 18533 müssen einlagige, lose verlegte Dichtungsbahnen mit dauerhaft verträglichen, beidseitig angeordneten Zulagen eingefasst werden. Die Zulagen können entweder aus dem Werkstoff der Dichtbahn bestehen oder aus stoffverträglichen Elastomeren hergestellt sein.</p>

# Waren-Rücknahmebedingungen

## VORAUSSETZUNG

1. Rücknahme max. bis 6 Monate nach Kaufdatum.
2. Rücklieferung „FREI HAUS“ an DOYMA.
3. Einwandfreier Zustand der Ware.

## BEDINGUNGEN

1. Die Rücknahme **muss schriftlich** angemeldet und durch DOYMA schriftlich bestätigt sein – nicht angemeldete Ware geht entweder zurück an den Absender (unfrei) oder wird mit einer Aufwandsentschädigung in Höhe von 25 Euro (zusätzlich zu den nachstehenden Rücknahmekosten) belastet.
2. Vorracht – auch anteilig – wird berechnet.
3. Angabe Ihrer Ust-ID-Nummer.

## AUFWANDSABGELTUNG

Der Aufwand des Warenhandlings, die Qualitätskontrolle, die Nachpflege sowie die Wiederherstellung der Verkaufsfähigkeit in aktueller Form, Verpackung etc. wird mit einem Lageraufnahme-Wert (Mindest-Betrag der Lageraufnahme 75,00 €) abgegolten. Die aufgelisteten Kosten gelten für Standardausführungen gemäß gültiger Preisliste der jeweiligen Produkte.

### AUFWANDSABGELTUNG FÜR DIE SORTIMENTE

Sortimente	Produkt/Type	Abmessungen	Kosten
Curaflex®	A, C, 3000, Nova Uno	bis DN 350	25 %
		bis DN 500	35 %
Quadro-Secura® <sup>1</sup>	–	–	25 %
DOYMAfix® <sup>1,2</sup>	–	–	30 %
Curafam® <sup>1</sup>	–	–	35 %
UGA / HKD / Gliederketten <sup>1</sup>	–	–	50 %

<sup>1</sup> ausgenommen sind auftragsbezogen gefertigte Waren    <sup>2</sup> excl. Expansionssschaum

## KEINE RÜCKNAHME

- grundsätzlich: ohne Angabe einer LS-/AB-/oder Re.-Nummer
- von Sonderanfertigungen
- von Produkten mit Haltbarkeitsdatum, wie Lacke, Kitt, Schmierstoffe, Expansionssschaum
- von Kabelschutzrohren, Gas-Hauseinführungen, MIS, ADS, Quick-Typen u. ä.
- sowie von allen nicht genannten Typen bzw. Abmessungen

Bitte richten Sie Ihre schriftliche Anfrage an [auftragsbearbeitung@doyma.de](mailto:auftragsbearbeitung@doyma.de).

Änderungen vorbehalten. Gültig ab 01.01.2026



## Allgemeine Geschäftsbedingungen

### § 1 Allgemeines/Geltungsbereich

- (1) Unsere Verkaufsbedingungen gelten ausschließlich. Sie gelten für alle unsere Angebote, Verkäufe, Lieferungen und Leistungen. Soweit der Besteller bei Vertragsschluss keine Möglichkeit zur Kenntnisnahme hatte, finden sie gleichwohl Anwendung, wenn der Besteller sie aus früheren Geschäften kannte oder kennen musste.
- (2) Entgegenstehende, von unseren Verkaufsbedingungen abweichende Geschäftsbedingungen des Bestellers erkennen wir nicht an. Führen wir in Kenntnis solcher Geschäftsbedingungen des Bestellers die uns obliegende Lieferung oder Leistung aus, erkennen wir damit auch solche Bedingungen des Bestellers nicht an, denen unsere Verkaufsbedingungen nicht widersprechen.
- (3) Unsere Verkaufsbedingungen gelten nur gegenüber Unternehmen im Sinne des § 310 BGB, also nicht, wenn die Bestellung des Kunden weder seiner gewöhnlichen noch seiner selbständigen beruflichen Tätigkeit zugerechnet werden kann (Verbraucher gem. § 13 BGB).
- (4) Mündliche Nebenabreden wurden nicht getroffen. Alle künftigen Änderungen zu diesem Vertrag sind schriftlich oder in Textform gemäß § 126b BGB (insbesondere Fax oder E-Mail) niederzulegen; dies gilt auch für die Aufhebung dieser Formklausel. Unsere Außendienstmitarbeiter sind nicht befugt, diese Form mündlich aufzuheben, Änderungen werden daher erst wirksam, wenn sie von der Geschäftsleitung oder der Vertriebsleitung formwirksam bestätigt werden.

### § 2 Angebot – Vertragsschluss

- (1) Unsere Angebote sind freibleibend, sofern nicht ein anderes bestimmt ist.
- (2) Ist die Bestellung des Bestellers ein Angebot zum Vertragsschluss, so können wir dieses innerhalb von 10 Tagen annehmen.
- (3) An Abbildungen, Zeichnungen, Kalkulationen und sonstigen Unterlagen behalten wir uns sämtliche Eigentums- und Urheberrechte vor. Dies gilt insbesondere für solche schriftlichen Unterlagen, die als „vertraulich“ bezeichnet sind. Vor ihrer Weitergabe an Dritte bedarf der Besteller unserer ausdrücklichen Zustimmung in Schrift- bzw. Textform gemäß § 126b BGB (insbesondere Fax oder E-Mail).

### § 3 Preise – Zahlungsbedingungen

- (1) Unsere Mitarbeiter sind nur zum Inkasso berechtigt, wenn dies dem Besteller von unserer Geschäftsleitung vorher schriftlich bestätigt wurde.
- (2) Die Zahlung des Bestellers ist sofort fällig. Der Besteller wird darauf hingewiesen, dass er spätestens 30 Tage nach Zugang der Rechnung in Verzug gerät. Sofern der Besteller mit der Zahlung in Verzug ist, ist er verpflichtet, für jede (weitere) Mahnung pauschal 1,50 Euro für Aufwendungen zu erstatten.
- (3) Der Besteller kann nur aufrechnen, wenn seine Gegensehrprüche rechtskräftig festgestellt, unbestritten und von uns anerkannt sind.
- (4) Zur Ausübung eines Zurückbehaltungsrechts sind wir wegen sämtlicher Forderungen aus der Geschäftsverbindung zu dem Besteller befugt.

### § 4 Lieferung – Lieferzeit

- (1) Der Beginn der von uns angegebenen Lieferzeit setzt die Klärung aller technischen Fragen und die rechtzeitige und ordnungsgemäße Erfüllung der Verpflichtungen des Bestellers voraus. Die Einrede des nicht erfüllten Vertrages bleibt vorbehalten.
- (2) Höhere Gewalt oder bei uns oder unseren Lieferanten eintretende Betriebsstörung, z. B. durch Aufruhr, Streik, Aussperrung, die uns ohne eigenes Verschulden vorübergehend daran hindern, den Kaufgegenstand zum vereinbarten Termin oder innerhalb der vereinbarten Fristen zu liefern, verändern die von uns genannten Lieferzeiten oder Lieferfristen um die Dauer der durch diese Umstände bedingten Leistungsstörung. Führt eine entsprechende Störung zu einem Leistungsausschub von mehr als 2 Monaten, ist der Käufer berechtigt, vom Vertrag zurückzutreten.
- (3) Ist nicht eine konkrete Sache Gegenstand des Vertrages, sind wir verpflichtet, eine Sache mittlerer Art und Güte aus der bedungenen Gattung zu liefern. Diese Verpflichtung zur Beschaffung einer solchen Sache begrenzt sich auf den Vorrat an unserem Lager oder Waren aus unserer Produktion. Produzieren wir die bedungene Ware nicht oder haben wir diese nicht geliefert erhalten, bleibt die Selbstbelieferung vorbehalten. Dies gilt entsprechend im Falle eines Spezialeinkaufs von Waren, die wir nicht zu Eigentum erhalten haben. Für eine nicht von uns zu vertretene Nichtlieferung unseres Vorlieferanten haben wir nicht ein zu stehen. Dies gilt auch im Falle des nicht von uns zu vertretenden Lieferverzuges unseres Vorlieferanten.
- (4) Konstruktions- oder Formänderungen, Abweichungen im Farbton sowie Änderungen des Lieferumfanges seitens des Herstellers bleiben während der Lieferzeit vorbehalten, sofern der Kaufgegenstand nicht erheblich geändert wird und die Änderung für den Besteller zumutbar ist.
- (5) Wir behalten uns vor, bei Kleinmengen einen Mindermengenaufschlag zu berechnen.

### § 5 Lieferverzug

- (1) Wir haften aus Verzug nach den gesetzlichen Bestimmungen,
  - soweit der zugrunde liegende Kaufvertrag ein Fixgeschäft im Sinne der §§ 361 BGB, 376 HGB ist;
  - sofern infolge eines von uns zu vertretenden Lieferverzuges das Interesse des Bestellers an der weiteren Vertragserfüllung in Fortfall geraten ist;
  - sofern der Lieferverzug auf einer von uns zu vertretenden vorsätzlichen oder grob fahrlässigen Vertragsverletzung beruht, das gilt auch für das Verschulden unserer Vertreter oder Erfüllungsgehilfen.
- (2) Wir haften nach den gesetzlichen Bestimmungen, jedoch begrenzt auf den vorhersehbaren, typischerweise eintretenden Schaden,
  - wenn der Lieferverzug auf einer von uns zu vertretenden grob fahrlässigen oder vorsätzlichen Vertragsverletzung beruht;
  - soweit der von uns zu vertretende Lieferverzug auf der leicht fahrlässigen Verletzung einer wesentlichen Vertragspflicht beruht.
- (3) Beruht unser Lieferverzug lediglich auf der schuldhaften Verletzung einer nicht wesentlichen Vertragspflicht, ist der Anspruch des Bestellers auf 20 % des Lieferwertes begrenzt.

### § 6 Gefährdung der Leistung/Insolvenz

- (1) Wird nach Abschluss des Vertrages für uns erkennbar, dass die (weitere) Erfüllung des Vertrages durch mangelnde Leistung des Bestellers gefährdet wird, sind wir berechtigt, die Erbringung von Vorleistungen aus diesem Vertrag zu verweigern bis die entsprechende Gegenleistung von dem Besteller bewirkt oder Sicherheit für diese geleistet wurde.
- (2) Wir sind berechtigt, von dem Vertrag zurückzutreten oder diesen fristlos zu kündigen, wenn der Besteller trotz angemessener Nachfrist zur Erbringung der entsprechenden Gegenleistung Zug um Zug oder Leistung der Sicherheit nicht nachkommt.
- (3) Ist der Besteller zahlungsunfähig oder überschuldet, wird über sein Vermögen die Eröffnung des Insolvenz- oder Vergleichsverfahrens beantragt oder ein solches eröffnet, sind wir ohne Setzung einer Nachfrist berechtigt, von dem Vertrag zurückzutreten oder fristlos zu kündigen.
- (4) Kündigen oder treten wir nach Absatz 2 oder 3 zurück, können wir von dem Besteller Schadensersatz statt der Leistung oder Aufwendungsersatz fordern.

### § 7 Abnahme

- (1) Der Besteller ist verpflichtet, die für die Erfüllung des Vertrages durch uns erforderlichen Handlungen vorzunehmen, insbesondere die Sache abzunehmen. Verletzt er diese Verpflichtung und kann er nicht nachweisen, dass ihn daran kein Verschulden trifft, ist er verpflichtet, uns den insoweit entstandenen Schaden, insbesondere Mehraufwendungen, zu erstatten. Weitergehende Ansprüche bleiben vorbehalten.
- (2) Kommt der Besteller mit der Annahme des Kaufgegenstandes länger als 14 Tage ab Zugang der Bereitstellungsanzeige oder ordnungsgemäßer erster Lieferung durch uns in Verzug, können wir dem Besteller schriftlich eine Nachfrist von 14 Tagen mit der Erklärung setzen, dass wir nach Ablauf dieser Frist eine Annahme des Kaufgegenstandes ablehnen.  
Nach erfolglosem Ablauf der Nachfrist sind wir berechtigt, durch schriftliche Erklärung vom Kaufvertrag zurückzutreten oder Leistung wegen Nichterfüllung zu verlangen. Der Setzung einer Nachfrist bedarf es nicht, wenn der Besteller die Annahme einvernehmlich und endgültig verweigert oder offenkundig auch bei Gewährung einer Nachfrist zur Zahlung des Kaufpreises nicht instande ist. In diesem Fall sind wir berechtigt, für entgangenen Gewinn pauschal 10 % des vereinbarten Kaufpreises ersetzt zu verlangen. Dem Besteller bleibt jedoch vorbehalten, nachzuweisen, dass uns kein oder ein geringerer Schaden entstanden ist. Ebenso bleibt uns vorbehalten, einen höheren Schaden nachzuweisen und geltend zu machen.

### § 8 Versand – Gefahrübergang

- (1) Sofern sich aus dem Auftragsbestätigung nicht ein anderes ergibt, ist Lieferung "ab Lager" oder "ab Werk" vereinbart, also EXW Oytén (Incoterms 2020).
- (2) Transport-, und alle sonstigen Verpackungen, außer Paletten und Gitterboxen, nehmen wir nicht zurück. Der Besteller hat die Möglichkeit, unser Verpackungsmaterial aufgrund unserer Vereinbarung mit Interesse entsorgen zu lassen.
- (3) Tauschpaletten und Gitterboxen die nicht getauscht werden, werden in Rechnung gestellt. Tauschpaletten werden mit je netto 16,00 Euro und Gitterboxen mit je netto 132,50 Euro berechnet.
- (4) Eine Transportversicherung wird von uns nur abgeschlossen, wenn dies vertraglich vereinbart ist. Die entsprechenden Kosten gehen zu Lasten des Bestellers.
- (5) Wir sind zur Teillieferung in zumutbarem Umfang berechtigt.

### § 9 Allgemeine Regeln bei Mängeln der Kaufsache

- (1) Sämtliche Mängelrechte des Bestellers sind davon abhängig, dass dieser seinen Untersuchungs- und Rügeobliegenheiten gem. § 377 HGB nachgekommen ist.
- (2) Werbeanzeigen Dritter sind für uns nur verbindlich, wenn sie von dem Hersteller oder uns genehmigt wurden.
- (3) Werden durch den Besteller Betriebs- oder Wartungsanweisungen von uns oder dem Hersteller nicht befolgt, Änderungen an den Produkten vorgenommen, Teile ausgewechselt oder Verbrauchsmaterialien verwendet, die nicht den Originalspezifikationen entsprechen, so entfällt die Gewährleistung, wenn der Besteller eine entsprechende substantiierte Behauptung, dass erst einer dieser Umstände den Mangel herbeigeführt hat, nicht widerlegt.
- (4) Im Übrigen gelten unsere Garantiebedingungen.

### § 10 Nacherfüllung

- (1) Ist die Sache mangelhaft, hat der Besteller zunächst lediglich das Recht, von uns Nacherfüllung zu verlangen, sofern die Nacherfüllung uns nicht unzumutbar ist oder wir sie einseitig und endgültig verweigern haben.
- (2) Die Nacherfüllung kann in einer Neulieferung der Sache oder der Nachbesserung (Reparatur) durch uns oder von uns eingeschaltete Dritte bestehen. Jeweils sind wir verpflichtet, alle zum Zwecke der Mängelbeseitigung erforderlichen Aufwendungen, insbesondere Transport-, Wege-, Arbeits- und Materialkosten zu tragen, sofern sich diese nicht dadurch erhöhen, dass die Kaufsache nach einem anderen Ort als dem Erfüllungsort verbracht wurde. Bei einer Neulieferung hat der Käufer die Kosten für Aus- und Einbau der Kaufsache zu zahlen sofern er Unternehmer ist.
- (3) Die Wahl zwischen den verschiedenen Arten der Nacherfüllung obliegt nach billigem Ermessen (§ 315 BGB) uns. In jedem Fall sind wir berechtigt, eine von dem Besteller gewünschte Art der Nacherfüllung zu verweigern, wenn die jeweils andere Art der Nacherfüllung um 15% geringere Kosten für uns verursacht. Der verbleibende Restwert der im Falle der Neulieferung zurückzubehaltenden Sache ist dabei anzurechnen.
- (4) Wir sind berechtigt, die Nacherfüllung davon abhängig zu machen, dass der Kaufpreis zu einem angemessenen Teil beglichen ist. Wir sind auch berechtigt, die Nacherfüllung insgesamt zu verweigern, wenn die Kosten derselben den bedungenen Kaufpreis übersteigen. Haben wir den Mangel zu

verschulden oder eine Garantie für die Abwesenheit des Mangels übernommen, können wir die Nacherfüllung insgesamt lediglich dann verweigern, wenn deren Kosten den bedungenen Kaufpreis um ein Drittel übersteigen. Der verbleibende Restwert der im Falle der Neulieferung zurückzubehaltenden Sache ist dabei anzurechnen.

- (5) Jegliche Nacherfüllung durch uns erfolgt ohne Anerkennung einer Rechtspflicht, es sei denn, wir hätten den Mangel ausdrücklich anerkannt. Unsere Techniker oder Monteur sind nicht berechtigt, einen Mangel anzuerkennen.
- (6) Ist eine konkrete Sache Gegenstand dieses Vertrages, sind wir berechtigt, diese nachzubessern, sofern eine Reparatur durch uns oder von uns eingeschaltete Dritte möglich ist. Wir sind auch berechtigt, eine andere als die bedungene Sache nachzuliefern, wenn diese für die vertragsgegenständlichen Zweck des Käufers ebenso geeignet ist wie die bedungene Sache.  
Sind gebrauchte Sachen Gegenstand dieses Vertrages, ist der Besteller, sofern er Unternehmer ist, verpflichtet, diese umgehend auf erkennbare Mängel zu untersuchen. Zeigt er solche Mängel nicht innerhalb von 3 Wochen nach der Übergabe an, ist der Besteller mit sämtlichen Rechten wegen erkennbarer Mängel ausgeschlossen, wenn er nicht nachweist, dass der Mangel bereits bei der Übergabe bestand.

### § 11 Weitergehende Rechte bei Mängeln

- (1) Schlägt die Nacherfüllung gem. § 440 BGB fehl, kann der Besteller nach seiner Wahl und Vorliegen der gesetzlichen Voraussetzungen sowie unter Beachtung der Regelungen der §§ 10, 11, 12 und 13 dieser Allgemeinen Verkaufsbedingungen die Rechte aus § 437 Nr. 2 BGB (Rücktritt oder Minderung) oder § 437 Nr. 3 BGB (Schadensersatz oder Aufwendungsersatz) geltend machen.
- (2) Der Besteller ist bei unerheblichen Mängeln der Sache nicht berechtigt, Schadensersatz gemäß § 280 Abs. 1 BGB geltend zu machen. Auch das Recht auf Herabsetzung des Kaufpreises ist bei unerheblichen Mängeln ausgeschlossen.

### § 12 Verjährung der Mängelrechte

- (1) Die Rechte des Bestellers wegen Mängeln der Sache verjähren in fünf Jahren ab der Ablieferung der Sache. Dies gilt auch für die Rechte des Bestellers auf Schadensersatz oder Schadensersatz statt der Leistung, auch wegen sämtlicher Schäden an anderen Rechtsgütern des Bestellers, die durch den Mangel entstanden sind, es sei denn, es handelt sich um Schäden an Leben, Körper oder Gesundheit des Bestellers oder wir haben den Mangel aufgrund von grober Fahrlässigkeit zu vertreten.
- (2) Sind Gegenstand dieses Vertrages auch Rechte, so beginnt die Verjährung von Mängelansprüchen des Bestellers mit der Einigung der Vertragsparteien über den Übergang dieser Rechte auf den Besteller.

### § 13 Rücktritt und Schadensersatz statt der Leistung wegen Pflichtverletzung

- (1) Eine von dem Besteller gesetzte Frist zur Nacherfüllung muss mindestens 14 Tage betragen, sofern die Nacherfüllung uns aus besonderen Gründen in kürzerer Zeit erfolgen muss.
- (2) Der Besteller hat auch nach fruchtlosem Ablauf einer angemessenen Nachfrist nur dann das Recht, von dem Vertrag zurückzutreten oder Schadensersatz statt der Leistung zu verlangen, wenn er dies bei Setzung der Nachfrist oder sonst eine angemessene Dauer vorher angekündigt hat.
- (3) Setzt der Besteller mehrfach eine Frist zur Nacherfüllung, ist der Besteller während des Laufes dieser Frist nicht berechtigt, von dem Vertrag zurückzutreten oder Schadensersatz statt der Leistung zu verlangen.

### § 14 Rücklieferung

- (1) Rücklieferung und/oder Umtausch mangelfreier Ware ist nur möglich, wenn wir dem ausdrücklich zugestimmt haben. Eine Rechtspflicht zur Rücknahme besteht nicht. Rücklieferungen und zum Umtausch bestimmte Rücksendungen müssen auf Kosten des Bestellers, einschließlich etwaiger von uns bezahlter Vorfrachtkosten, an unseren Betriebszettel schnellstmöglich unter Angabe der Lieferschein- oder Rechnungs-Nummer geliefert werden. Bis zur Annahme trägt dafür die Gefahr der Bestellung. Wir sind berechtigt, Logoaufnahmekosten in Rechnung zu stellen bzw. die Rücknahme abzulehnen. Die Mindestbearbeitungsgebühr für Warenrücknahmen beträgt netto 75,00 Euro. Sind besondere Aufwendungen notwendig, um die rückgelieferte Ware zu identifizieren oder in einen einwandfreien Zustand zu versetzen (Reparaturen, Säuberungen u.ä.), sind wir berechtigt, etwaige Kosten dem Besteller in Rechnung zu stellen.
- (2) Der Besteller ist verpflichtet, uns Rücklieferungen vorher anzukündigen. Verletzt der Besteller diese Pflicht, haftet er für jeden daraus entstandenen Schaden. Wir behalten uns vor, unangekündigte Rücklieferungen unbeantragt und unfrei zurückzusenden oder sogar die Annahme solcher Lieferungen zu verweigern. Die Rücknahme muss schriftlich oder in Textform gemäß § 126b BGB (insbesondere Fax oder E-Mail) angemeldet werden und durch DOYMA schriftlich bestätigt sein – nicht angemeldete Ware geht entweder zurück an den Absender (unfrei) oder wird mit einer Aufwandsentschädigung in Höhe von 25 Euro (zusätzlich zu den nachstehenden Rücknahmekosten) belastet.

### § 15 Haftung

- (1) Wir haften nicht für leicht fahrlässige Pflichtverletzungen, sofern diese keine vertragswesentlichen Pflichten betreffen oder wir für die Erfüllung dieser Pflicht oder den durch die Pflichtverletzung nicht eingetretenen Erfolg eine Garantie übernommen haben. Dies gilt auch für entsprechende Handlungen unserer Organe und Erfüllungsgehilfen.
- (2) Dieser Haftungsausschluss gilt nicht, soweit der Schaden in einer Verletzung des Lebens, des Körpers oder der Gesundheit besteht oder Ansprüche aus dem Produkthaftungsgesetz oder Ansprüche aus datenschutzrechtlichen Vorschriften (insbesondere EU-Datenschutzgrundverordnung, Bundesdatenschutzgesetz) betroffen sind.
- (3) Wir verfügen über eine Betriebshaftpflicht- und Produkthaftungsversicherung. Soweit diese eintritt, gilt der Haftungsausschluss gem. Absatz 1 dieses Paragraphen mit der Maßgabe nicht, dass der Schadensersatzanspruch in jedem Einzelfall auf insgesamt maximal 1.500.000 Euro begrenzt ist.
- (4) Jegliche Schadensersatzansprüche des Bestellers aus einer grob fahrlässigen Pflichtverletzung oder einer grob fahrlässigen deliktischen Handlung unsererseits ist auf den für uns vorhersehbaren Schaden begrenzt.
- (5) Die Absätze 1 bis 4 dieses Paragraphen gelten entsprechend für deliktische Handlungen unserer Angestellten und Erfüllungsgehilfen.

### § 16 Eigentumsverbohrhaltung

- (1) Wir behalten uns das Eigentum an der Kaufsache bis zum Eingang aller Zahlungen aus dem Liefervertrag vor. Bei vertragswidrigem Verhalten des Bestellers, insbesondere bei Zahlungsverzug, sind wir nach fruchtlosem Ablauf einer Nachfrist (soweit diese nicht nach dem Gesetz entbehrlich ist) berechtigt, die Kaufsache zurückzunehmen. In der Rücknahme der Kaufsache durch uns liegt ein Rücktritt vom Vertrag. Wir sind nach Rücknahme der Kaufsache zu deren Verwertung befugt, der Verwertungserlös ist auf die Verbindlichkeiten des Bestellers – abzüglich angemessener Verwertungskosten – anzusetzen.
- (2) Der Besteller ist verpflichtet, die Kaufsache pfleglich zu behandeln; insbesondere ist er verpflichtet, diese auf eigene Kosten gegen Feuer-, Wasser- und Diebstahlsschäden ausreichend zum Neuwert zu versichern. Sofern Wartungs- und Inspektionsarbeiten erforderlich sind, muss der Besteller diese auf eigene Kosten rechtzeitig durchführen.
- (3) Bei Pfändungen oder Eingriffen Dritter hat uns der Besteller unverzüglich schriftlich oder in Textform gemäß § 126b BGB (insbesondere Fax oder E-Mail) zu benachrichtigen, damit wir Klage gem. § 771 ZPO erheben können. Soweit der Dritte nicht in der Lage ist, uns die gerichtlichen und außergerichtlichen Kosten einer Klage gem. § 771 ZPO zu erstatten, haftet der Besteller für den uns entstandenen Ausfall.
- (4) Der Besteller ist berechtigt, die Kaufsache im ordentlichen Geschäftsgang weiter zu verkaufen; er tritt uns jedoch bereits jetzt alle Forderungen in Höhe des Faktura-Endbetrags (einschließlich MwSt) unserer Forderung ab, die ihm aus der Weiterveräußerung gegen seine Abnehmer oder Dritte erwachsen sind und unabhängig davon, ob die Kaufsache ohne oder nach Verarbeitung weiter verkauft worden ist. Zur Einziehung dieser Forderung behalf der Besteller auch nach der Abtretung ermächtigt. Unsere Befugnis, die Forderung selbst einzuziehen, bleibt hiervon unberührt. Wir verpflichten uns jedoch, die Forderung nicht einzuziehen, solange der Besteller seinen Zahlungsverpflichtungen aus den vereinnahmten Erlösen nachkommt, nicht in Zahlungsverzug gerät und insbesondere kein Antrag auf Eröffnung des Vergleichs- oder Insolvenzverfahrens gestellt ist oder Zahlungsinstellung vorliegt. Ist aber dies der Fall, so können wir verlangen, dass der Besteller uns die abgetretenen Forderungen und deren Schuldner bekannt gibt, alle zum Einzug erforderlichen Angaben macht, die dazugehörigen Unterlagen aushändigt und den Schuldner (Dritten) die Abtretung mitteilt.
- (5) Die Verarbeitung oder Umwidmung der Kaufsache durch den Besteller wird stets für uns vorgenommen. Wird die Kaufsache mit anderen, uns nicht gehörenden Gegenständen verarbeitet, so erwerben wir das Miteigentum an der neuen Sache im Verhältnis des Wertes der Kaufsache (Fakturaendbetrag, einschließlich MwSt) zu den anderen verarbeiteten Gegenständen zur Zeit der Verarbeitung. Für die durch Verarbeitung entstehende Sache gilt im übrigen das gleiche wie für die unter Vorbehalt gelieferte Kaufsache.
- (6) Wird die Kaufsache mit anderen, uns nicht gehörenden Gegenständen untrennbar vermischt, so erwerben wir das Miteigentum an der neuen Sache im Verhältnis des Wertes der Kaufsache (Fakturaendbetrag, einschließlich MwSt) zu den anderen vermischten Gegenständen zum Zeitpunkt der Vermischung. Erfolgt die Vermischung in der Weise, dass die Sache des Bestellers als Hauptsache anzusehen ist, so gilt als vereinbart, dass der Besteller uns anteilmäßig Miteigentum überträgt. Der Besteller verwahrt das so entstandene Alleineigentum oder Miteigentum für uns.
- (7) Der Besteller tritt uns aus die Forderungen zur Sicherung unserer Forderungen gegen ihn ab, die durch die Verbindung der Kaufsache mit einem Grundstück gegen einen Dritten erwachsen.
- (8) Wir verpflichten uns, die uns zustehenden Sicherheiten auf Verlangen des Bestellers insoweit freizugeben, als der realisierbare Wert unserer Sicherheiten die zu sichernden Forderungen um mehr als 10 % übersteigt; die Auswahl der freizugebenden Sicherheiten obliegt uns.

### § 17 Gerichtsstand – Erfüllungsort – Datenschutz

- (1) Sofern der Besteller Kaufmann ist, ist unser Geschäftssitz Gerichtsstand; wir sind jedoch berechtigt, den Besteller auch an seinem Wohn- oder Geschäftssitzgericht zu verklagen.
- (2) Bei grenzüberschreitenden Lieferungen ist – sofern der Besteller Kaufmann im Sinne des deutschen Handelsgesetzbuches ist – ausschließlicher Gerichtsstand für alle sich aus dem Vertragsverhältnis unmittelbar oder mittelbar ergebenden Streitigkeiten Oytén, Bundesrepublik Deutschland. Wir sind jedoch berechtigt, den Besteller auch bei jedem anderen Gericht zu verklagen, welches aufgrund der europäischen Gerichtsstands- und Vollstreckungsverordnung (EuGVVO) oder anderer Rechtsvorschriften und internationaler Übereinkommen zuständig ist.
- (3) Ist der Besteller Verbraucher, gilt der gesetzliche Gerichtsstand. Das Gericht an unserem Geschäftssitz ist jedoch dann zusätzlich zuständig, wenn der Verbraucher nach Vertragsschluss unbekanntem Aufenthaltsort oder ins Ausland verzogen ist.
- (4) Sofern sich aus dem Auftragsbestätigung nichts anderes ergibt, ist unser Geschäftssitz Erfüllungsort.
- (5) Für alle Rechtsbeziehungen zwischen uns und dem Besteller aus diesem Vertrag gilt unter Ausschluss ausländischen Rechts nur das für die Rechtsbeziehungen inländischer Parteien maßgebende Recht an unserem Sitz (Deutsches Recht). Die Geltung des UN-Übereinkommens über den internationalen Warenkauf (CISG) ist ausgeschlossen.
- (6) Bitte beachten Sie unsere Hinweise zum Datenschutz, die wir auf unserer Website <https://doyma.de/datenenschutz/> unter „Datenschutz“ für Sie bereitgestellt haben.

Oytén, Stand Januar 2026







## WIR BERATEN SIE GERN!

### DEUTSCHLAND

#### DOYMA GmbH & Co

- 🔹 DICHTUNGSSYSTEME
- 🔥 BRANDSCHUTZSYSTEME
- 🌿 WÄRMEPUMPENEINFÜHRUNGEN

Industriestr. 43-57  
28876 Oyten

Fon: +49 (0) 4207/91 66-0  
Fax: +49 (0) 4207/91 66-199

info@doyma.de  
www.doyma.de



#### ANSPRECHPARTNER TEAM VG 1:

+49 (0) 4207/91 66-610  
anfrage-vg1@doyma.de



#### ANSPRECHPARTNER TEAM VG 2:

+49 (0) 4207/91 66-620  
anfrage-vg2@doyma.de



#### ANSPRECHPARTNER TEAM VG 3:

+49 (0) 4207/91 66-630  
anfrage-vg3@doyma.de



#### ANSPRECHPARTNER AUFTRAGSABWICKLUNG:

+49 (0) 4207/91 66-500  
bestellung@doyma.de



#### ANSPRECHPARTNER EXPORT:

+49 (0) 4207/91 66-550  
export@doyma.de

### ÖSTERREICH

#### DOYMA GmbH & Co

- 🔹 DICHTUNGSSYSTEME
- 🔥 BRANDSCHUTZSYSTEME
- 🌿 WÄRMEPUMPENEINFÜHRUNGEN

Perfektstr. 61 Objekt 3/Top 2  
1230 Wien

Fon: +43 (0) 1 / 698 1388  
Fax: +43 (0) 1 / 698 1388-99

info@doyma.at  
www.doyma.at



Jedes unserer drei Vertriebsgebiete wird von einem kompetenten, hochmotivierten Team betreut.

Sie benötigen Unterstützung oder haben Fragen zu unseren Produktsortimenten?

Dann kontaktieren Sie uns.



ALLE ANSPRECHPARTNER  
DER EINZELNEN TEAMS  
FINDEN SIE UNTER:

[www.doyma.de/unternehmen/ansprechpartner](http://www.doyma.de/unternehmen/ansprechpartner)

### MITGLIEDSCHAFTEN:

