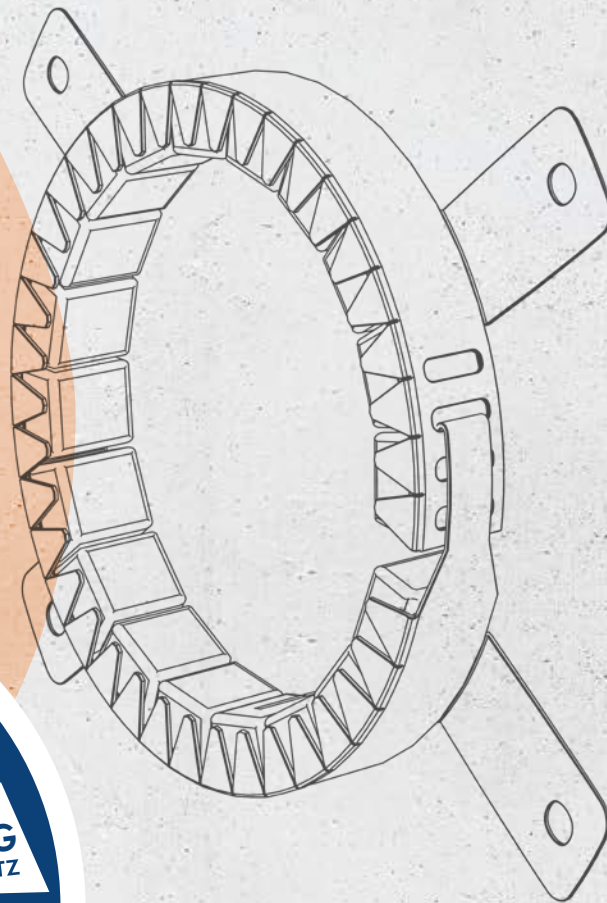

Curaflam®

PRODUKTE 2026

Inklusive Preisinformationen gültig ab 01. Januar 2026



WEIL SICHER EINFACH
SICHER IST.



**JETZT
NEU**

Curafлам[®] MiWo Block

Ein Produkt. Zwei Lösungen.

- Montage an unterseitig gedämmten Decken
- Montage an Massivdecken ≥ 100 mm Stärke
- Montage an Massivwänden ≥ 150 mm Stärke
- Montage an bestehenden Leitungen (geteilte Montage)



Weitere Informationen zum Produkt gibt es **ab Seite 10**. Video-Erklärungen und erweiterte Informationen finden Sie unter www.doyma.de.



Inhalt

Gewerketabelle	6
Curafam® XS ^{Pro}	8
Curafam® MiWo Block	10
Curafam® ECO ^{Pro}	12
Curafam® Konfix ^{Pro}	14
Curafam® Rollit ISO ^{Pro}	16
Curafam® BWB Entsorgung	18
Curafam® Rollit	20
Curafam® Inject BS ^{+K10}	22
Curafam® 2 x A BSHN / Curafam® 3110 BSHN	24
Curafam® 2 x A BSHB / Curafam® 3110 BSHB	26
Zubehör für Brandschutzsysteme	28
Waren-Rücknahmebedingungen	30
Allgemeine Geschäftsbedingungen	31



WEITERE INFORMATIONEN UND PREISE ZU UNSEREN PRODUKTEN FINDEN SIE IN DEN ZUSÄTZLICHEN SORTIMENTSPREISLISTEN UND DEN **DICHTUNGS- UND BRANDSCHUTZGRUNDLAGEN!**

Technische Änderungen vorbehalten! Preise in Euro/Stck. zzgl. gesetzl. Mehrwertsteuer. Die Preisangaben sind gültig bis zum Erscheinen einer neuen Unterlage. Preisänderungen aufgrund von Preisschwankungen sind vorbehalten. Irrtümer, Druckfehler und Preisänderungen vorbehalten.

WWW.AUSSCHREIBEN.DE

ALLE DOYMA-AUSSCHREIBUNGSTEXTE FINDEN SIE AUF DER ANMELDE- UND KOSTENFREIEN PLATTFORM FÜR AUSSCHREIBENDE.

IHRE VORTEILE

- Schnell
- Komfortabel
- Strukturiert
- Export in alle gängigen Dateiformate wie z. B. GAEB, Word, Datannorm, PDF etc. (Details auf Website)
- Datenblätter
- Technische Zeichnungen



P-MT-2-907-04/2026
Technische Änderungen vorbehalten. Abbildungen teilweise mit Zubehör.

DOYMA INFORMATIONSTOOLS



DOYMA-Internetseite:

Orientierung und aktuelle Informationen



YouTube:

Einbauvideos und Produkt-Demonstrationen



www.Ausschreiben.de:

Alle DOYMA-Ausschreibungstexte auf kostenfreier Plattform



facebook:

Produkt-News, Veranstaltungen und Termine

DOYMA NEWSLETTER

IHRE VORTEILE

- Aktuelle News erhalten
- Wissenswertes aus der Welt der Dichtungs- und Brandschutzsysteme erfahren
- Komplexe technische Zusammenhänge leicht verstehen
- Artikel mit starkem Praxisbezug lesen



Gewerketabelle

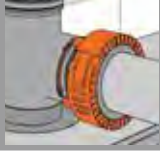
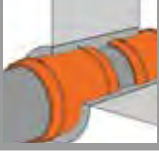
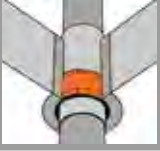
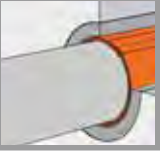
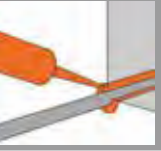
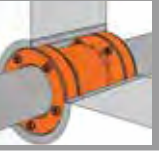
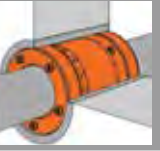
Gewerke	Rohrmaterial / Kabelart	Dämmung	Curaflam® XS ^{Pro}	Curaflam® MiWo Block	Curaflam® ECO ^{Pro} (für Rohre bis AD 160 mm)
			Seite 8	Seite 10	Seite 12
Abwasser	metallisch ¹⁾	ohne			
	Guss mit Übergang auf Kunststoff	ggf. PE-Schalldämmstreifen / Mineralwolle			
	Kunststoff	ohne bzw. mit PE-Schalldämmstreifen	✓	✓	✓
		bei deckenunterseitig gedämmten Decken		✓	
Regenwasser	metallisch ¹⁾	Mineralwolle			
		Synthese-Kautschuk			
	Kunststoff	mit Synthese-Kautschuk	✓		✓
Trinkwasser	metallisch ¹⁾	Mineralwolle			
		Synthese-Kautschuk			
		ohne Dämmung			
	Kunststoff, Mehrschicht-Verbund	ohne bzw. mit PE-Schalldämmstreifen	✓		✓
		Synthese-Kautschuk	✓		✓
Heizung	metallisch ¹⁾	Mineralwolle			
		Synthese-Kautschuk			
		ohne			
	Kunststoff, Mehrschicht-Verbund	ohne bzw. mit PE-Schalldämmstreifen	✓		✓
		Synthese-Kautschuk	✓		✓
Kälte	metallisch ¹⁾	Mineralwolle			
		Synthese-Kautschuk			
		Schaumglas			
	Kunststoff, Mehrschicht-Verbund	Synthese-Kautschuk	✓		✓
Gas	metallisch ¹⁾	ohne			
	Kunststoff, Mehrschicht-Verbund	ohne bzw. mit PE-Schalldämmstreifen	✓		
Fernwärme	metallisch ¹⁾	PU-Schaum und PE-Mantel			
Druckluft	Aluminium, metallisch	ohne			
	Kunststoff, Mehrschicht-Verbund	ohne bzw. mit PE-Schalldämmstreifen	✓		✓
Rohrpost	Kunststoff	ohne bzw. mit PE-Schalldämmstreifen	✓		
Sprinkler	metallisch ¹⁾	ohne			

¹⁾ außer Aluminiumrohre

²⁾ LAR-Anwendung bis Ø 32 mm für brennbare und Aluminiumrohrleitungen ohne PE-Schallschutzschlauch.



Detaillierte Informationen bzgl. der Anwendungsbereiche und Bestimmungen der Ausführung entnehmen Sie bitte dem jeweiligen Verwendbarkeitsnachweis (allgemeine bauaufsichtliche Zulassung abZ, allgemeines bauaufsichtliches Prüfzeugnis abP bzw. neu, der allgemeinen Bauartgenehmigung abBG).

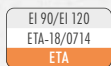
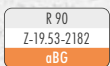
Curaflam® Konfix ^{Pro}	Curaflam® Rollit ISO ^{Pro}	Curaflam® BWB Entsorgung	Curaflam® Rollit	Curaflam® Inject BS ^{+K10}	Curaflam® 2 x A BSHN 3110 BSHN	Curaflam® 2 x A BSHB 3110 BSHB
Seite 14	Seite 16	Seite 18	Seite 20	Seite 22	Seite 24	Seite 26
						

✓			✓	✓	✓	
		✓				✓
	✓			✓	✓	
	✓					
	✓			✓	✓	
	✓			✓	✓	
			✓	✓	✓	
	✓		✓ ²⁾	✓ ²⁾		✓
	✓					
	✓			✓	✓	
	✓			✓	✓	
	✓		✓	✓	✓	
	✓		✓ ²⁾	✓ ²⁾		✓
	✓					
	✓				✓	
	✓					
	✓					
	✓					
			✓	✓	✓	
					✓	
			✓	✓	✓	
			✓ ²⁾	✓ ²⁾		✓
						✓
			✓	✓	✓	

Technische Änderungen vorbehalten. Abbildungen teilweise mit Zubehör. P-MT-2-907-04/2026

Curaflam® XS^{Pro}

- für brennbare Rohre
- Gewerke: Abwasser, Regenwasser, Trinkwasser, Gas, Heizung, Kälte, Druckluft, Staubsaugleitungen, Rohrpost



ZUR ABSCHOTTUNG VON ROHRLEITUNGEN AUS

- PVC, PP, PE-HD, LDPE, PB, PE-X, ABS
- Schalldämmende Abwasserrohre
- Kunststoff-Verbundrohre mit Aluminiumeinlage $\varnothing \leq 110$ mm
- Aquatherm-Rohrleitungen $\varnothing \leq 110$ mm

ZUGELASSEN FÜR DÄMMUNG

- PE-Schalldämmstreifen 0 - 5 mm
- Synthese-Kautschuk 9 - 43 mm
- PE-Weichschaum-Schläuche 9 - 25 mm

MONTAGEBEDINGUNGEN

- zugelassener Nullabstand im System und zu fremden Abschottungen (z.B. Curaflam® Rollit ISO^{Pro}, System Conlit®, Absperrvorrichtung nach DIN 18017-3 [Lüftung] u.a.)
- Abschottung auf schrägen Rohren, Muffen, bei 2 x 45° Bögen mit Steck- bzw. E-Muffen und Metall-Spannverbindern
- beidseitig vor Wänden aus Porenbeton, Stahlbeton, Beton, Mauerwerk und leichten Trennwänden mit einer Dicke ≥ 100 mm
- einseitig unter bzw. in Decken aus Porenbeton, Stahlbeton, Beton mit einer Dicke ≥ 150 mm
- zugelassen für Abschottung bei feuerhemmenden Holzbalkendecken ≥ 150 mm

Leistungsumfang	Curaflam®	
	XS ^{Pro}	ECO ^{Pro}
"Antirutsch" beim Einbau	x	x
Nullabstände	x	x
Verwendbarkeitsnachweis	x	x
Zulassung Holzbalkendecke	x	x
Schrägdurchführung	x	-
Befestigungsset inklusive	x	-
Rohr - AD >160 mm	x	-
bündig einzumörteln	x	x
Manschetten- \varnothing reduzierbar	x	-
Mehrfachdurchführungen	x	-
2 x 45° - Bogen	x	x
auf Muffe	x	-
Leichte Trennwand	x	x
PE-Schallschutzstreifen inklusive	x	-
brennbare Gasleitung	x	-



Detaillierte Informationen bzgl. der Anwendungsbereiche und Bestimmungen der Ausführung entnehmen Sie bitte den Ver- & Anwendbarkeitsnachweisen.

Abschottung von brennbaren Ver-/Entsorgungsleitungen

Allgemeine Bauartgenehmigung: Z-19.53-2182

Abmessung*	Ø (Rohr + Dämmung) [mm] bei GERADER Durchführung	max. Außen-Ø Manschette [mm]	Aufbauhöhe [mm]	Artikelnummern	Preis/€
32	1 – 39	55	30	3 22 1 032 000 0 0	81,50
40	40 – 46	70		3 22 1 040 000 0 0	91,00
50	47 – 58	85		3 22 1 050 000 0 0	98,50
63	59 – 74	105		3 22 1 063 000 0 0	103,50
75	75 – 85	115		3 22 1 075 000 0 0	121,50
90	86 – 100	135		3 22 1 090 000 0 0	133,00
110	101 – 120	155		3 22 1 110 000 0 0	145,00
125	121 – 139	180		3 22 1 125 000 0 0	180,50
140	140 – 159	205	50	3 22 1 140 000 0 0	225,50
160	160 – 179	225		3 22 1 160 000 0 0	259,50
180	180 – 195	250		3 22 1 180 000 0 0	370,00
200	196 – 220	280		3 22 1 200 000 0 0	419,00
225	221 – 245	325	100	3 22 1 225 000 0 0	724,00
250	246 – 276	355		3 22 1 250 000 0 0	861,00
280	277 – 300	390		3 22 1 280 000 0 0	1.254,50
315	301 – 335	430		3 22 1 315 000 0 0	1.633,00
> 315 mm	bis 450 mm				auf Anfrage

* Die für den jeweiligen Rohrtypen zugelassenen Dimensionen entnehmen Sie bitte der allgemeinen Bauartgenehmigung. Dort nicht genannte Anwendungsfälle sind ggf. in der ETA des Produkts behandelt. Sprechen Sie uns hierzu gerne an. Wir weisen an dieser Stelle aber darauf hin, dass Sie vor Verwendung der Bauart diese mit den relevanten Stellen (Auftraggeber, Baubehörde, Sachverständige etc.) abstimmen müssen, da es sich um einen Sonderfall handelt.

CurafLAM® XS^{Pro} im Einbau



Detaillierte Informationen zur Verarbeitung finden Sie im Verwendbarkeitsnachweis und in der Einbauanleitung unter www.doyma.de

Curaflam® MiWo Block inkl. Curaflam® XS^{Pro}

- Für unterseitig gedämmte Decken
- Für Massivdecken ab 100 mm Stärke
- Gewerke: Abwasser, Regenwasser
- Für Massivwände ab 150 mm Stärke
- geteilte Montage für bestehende Rohrlösungen



Positiv geprüfte und zur Zulassung beantragte Bauart

ZUR ABSCHOTTUNG DER FOLGENDEN ROHRLEITUNGEN

- CONEL Drain
- Geberit Silent dB 20
- Geberit Silent-Pro
- POLOPLAST POLO-KAL-NG
- POLOPLAST POLO-KAL XS
- REHAU RAUPIANO PLUS
- WAVIN AS+
- WAVIN SiTECH+
- Rohre aus PP gem. DIN EN 1451-1

- Der Ringspalt zwischen Bauteil und Rohr ist zu vermörteln. Zwischen MiWo-Block und Rohr ist der Ringspalt nicht zu verschließen

LEISTUNGSUMFANG

- Geprüfte Feuerwiderstandsdauer 90 Minuten
- Gerade Leitungsführung durch Decke, Wand
- 2*45° Leitungsführung durch Decke
- PE-Schalldämmstreifen 0 - 5 mm
- Dübellose Montage mit beigefügten, selbstschneidenden Betonschrauben
- Anschluss an alle Dämmungen möglich
- Montage an Decken ab einer Stärke von 100 mm



MONTAGEBEDINGUNGEN

- Montage an Massivwänden mit einer Stärke von mind. 150 mm
- Montage an Massivdecken mit einer Stärke von mind. 100 mm aus Porenbeton, Stahlbeton, Beton
- Für die Abschottung ist nur der beigefügte Mineralwolle-Block zu verwenden (BxTxH: 30 x 30 x 10 cm, WLG 035)
- Keine Anforderungen an die an den MiWo Block anschließende Dämmung
- Montage auch an ungedämmten Decken möglich
- Die Bauart wurde positiv geprüft und im Jahr 2020 als Erweiterung der allgemeine Bauartgenehmigung Z-19.53-2182 Curaflam® XS^{Pro} beim Deutschen Institut für Bautechnik beantragt.



Detaillierte Informationen bzgl. der Anwendungsbereiche und Bestimmungen der Ausführung entnehmen Sie bitte den Ver- & Anwendbarkeitsnachweisen.


CurafLAM® MiWo Block - Montage an Decken Abschottung von brennbaren Entsorgungsleitungen

Rohrart	1 	2 	Einbausituation gemäß dieser aBG
CONEL Drain	Ø110 mm	Ø110 mm*	<ul style="list-style-type: none"> - Mindestdeckendicke: 100 mm - aufgesetzte, verschraubte Rohrmanschette - Rohrleitungen dürfen mit einem PE-Schaumstoff-Streifen mindestens normalentflammbar, mit einer Dicke von 5 mm versehen werden - Deckeneinbau an geraden senkrecht zum Bauteil angeordneten Rohren gemäß (1) - keine Muffe im Bereich der Durchführung - 2 x 45°-Bögen im Bereich der Durchführung für Rohre gemäß (2) zulässig - geteilte Montage Wandstärke ≤ 150 mm
Geberit Silent dB20		Ø110 mm	
Geberit Silent-Pro		Ø110 mm	
POLOPLAST POLO-KAL-NG		Ø110 mm	
POLOPLAST POLO-KAL XS		Ø110 mm**	
REHAU RAUPIANO PLUS		Ø110 mm**	
WAVIN AS+		Ø110 mm	
WAVIN SiTECH+		Ø110 mm	
Rohre aus PP (DIN EN 1451-1) Rohrwandstärke s = 2,7 mm		-	

* Nur mit durchlaufenden 5 mm dicken PE-Schallschutzstreifen erlaubt

** Nur bei Decken mit einer Mindestdeckendicke von 150 mm erlaubt

CurafLAM® MiWo Block - Montage an Wänden Abschottung von brennbaren Entsorgungsleitungen

Rohrart		Einbausituation gemäß dieser aBG
CONEL Drain	Ø110 mm	<ul style="list-style-type: none"> - Mindestwandstärke: 150 mm - aufgesetzte, verschraubte Rohrmanschette - Rohrleitungen dürfen mit einem PE-Schaumstoff-Streifen mindestens normalentflammbar, mit einer Dicke von 5 mm versehen werden - Einbau an geraden senkrecht zum Bauteil angeordneten Rohren - keine Muffe im Bereich der Durchführung <p>Hinweis: Es muss beidseitig der Wand jeweils eine Brandmanschette CurafLAM® XSPro angebracht werden.</p>
Geberit Silent dB20		
Geberit Silent-Pro		
POLOPLAST POLO-KAL-NG		
POLOPLAST POLO-KAL XS		
WAVIN AS+		
WAVIN SiTECH+		

CurafLAM® MiWo Block

Produkt	Abmessung CurafLAM® XSPro	Artikelnummer	Preis/€
CurafLAM® MiWo Block DN 110 (für gerade Durchführungen)	110*	3 26 2 110 000 0 0	145,00
CurafLAM® MiWo Block DN 140 (für Rohr DN 110 mit 2x45° Bögen)	140*	3 26 2 140 000 0 0	225,50
CurafLAM® XSPro DN 110 (zusätzlich benötigte Brandmanschette für Wand-Durchführung)	110	3 22 1 110 000 0 0	145,00

*Lieferumfang: CurafLAM® MiWo Block, CurafLAM® XSPro, Befestigungsset und Einbauanleitung

CurafLAM® MiWo Block im Einbau



Detaillierte Informationen zur Verarbeitung finden Sie in der Einbauanleitung unter www.doyma.de

Curaflam® ECO^{Pro}

- für brennbare Rohre
- Gewerke: Abwasser, Regenwasser, Trinkwasser, Heizung, Kälte, Druckluft



25 Jahre Garantie

ZUR ABSCHOTTUNG VON ROHRLEITUNGEN AUS

- PVC, PP, PE-HD, LDPE, PB, PE-X, ABS $\varnothing \leq 160$ mm
- Schalldämmende Abwasserrohre
- Kunststoff-Verbundrohre mit Aluminiereinlage $\varnothing \leq 110$ mm
- Aquatherm-Rohrleitungen $\varnothing \leq 110$ mm

ZUGELASSEN FÜR DÄMMUNG

- PE-Schalldämmstreifen 3 - 5 mm
- Synthese-Kautschuk 9 - 43 mm
- PE-Weichschaum-Schläuche 9 - 25 mm

MONTAGEBEDINGUNGEN

- zugelassener Nullabstand im System und zu fremden Abschottungen (z. B. Curaflam® Rollit ISO^{Pro}, System Conlit® Absperrvorrichtung nach DIN 18017-3 [Lüftung] u.a.)
- Abschottung bei 2 x 45° Bögen mit Steck- bzw. E-Muffen und Metall-Spannverbindern
- beidseitig vor Wänden aus Porenbeton, Stahlbeton, Beton, Mauerwerk und Leichten Trennwänden mit einer Dicke ≥ 100 mm
- einseitig unter bzw. in Decken aus Porenbeton, Stahlbeton, Beton mit einer Dicke ≥ 150 mm
- zugelassen für Abschottung bei feuerhemmenden Holzbalkendecken ≥ 150 mm

Leistungsumfang	Curaflam®	
	XS ^{Pro}	ECO ^{Pro}
"Antirutsch" beim Einbau	x	x
Nullabstände	x	x
Verwendbarkeitsnachweis	x	x
Zulassung Holzbalkendecke	x	x
Schrägdurchführung	x	-
Befestigungsset inklusive	x	-
Rohr - AD >160 mm	x	-
bündig einzumörteln	x	x
Manschetten- \varnothing reduzierbar	x	-
Mehrfachdurchführungen	x	-
2 x 45° - Bogen	x	x
auf Muffe	x	-
Leichte Trennwand	x	x
PE-Schallschutzstreifen inklusive	x	-
brennbare Gasleitung	x	-



Detaillierte Informationen bzgl. der Anwendungsbereiche und Bestimmungen der Ausführung entnehmen Sie bitte den Ver- & Anwendbarkeitsnachweisen.

CurafLAM® ECO^{Pro}

Abschottung von brennbaren Ver-/Entsorgungsleitungen

Allgemeine Bauartgenehmigung: Z-19.53-2464

Abmessung	Ø (Rohr + Dämmung) [mm] bei GERADER Durchführung	max. Außen-Ø Manschette [mm]	Aufbauhöhe [mm]	Artikelnummern	Preis/€
32	1 – 39	55	30	3 23 1 032 000 0 0	44,00
40	40 – 46	70		3 23 1 040 000 0 0	45,50
50	47 – 58	85		3 23 1 050 000 0 0	49,50
63	59 – 74	105		3 23 1 063 000 0 0	61,00
75	75 – 85	115		3 23 1 075 000 0 0	71,50
90	86 – 100	135		3 23 1 090 000 0 0	78,50
110	101 – 120	155		3 23 1 110 000 0 0	85,50
125	121 – 139	180	50	3 23 1 125 000 0 0	108,00
140	140 – 159	205		3 23 1 140 000 0 0	133,00
160	160 – 179	225		3 23 1 160 000 0 0	162,00

Lieferumfang: CurafLAM® ECO^{Pro}, Brandschutzschild und Einbauanleitung.

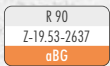
CurafLAM® ECO^{Pro} im Einbau



JETZT NEUE
ANWENDUNGEN
DURCH ERWEITERTEN
ANWENDBARKEITS-
NACHWEIS
MÖGLICH!

Curaflam® KonfixPro

- für Gussleitungen mit Übergang auf brennbare Rohre (Mischinstallation)
- Gewerke: Abwasser



25 Jahre
Garantie

ZUR ABSCHOTTUNG VON ROHRLEITUNGEN AUS:

Guss mit abzweigenden Rohrleitungen aus Kunststoff gemäß DIBt Vorgabe (DIBt-Newsletter 02/2012 „Metallrohre mit Anschluss auf Kunststoffrohren“)

- Guss (Hauptleitung) $\varnothing \leq 160$ mm
- abzweigende Rohrleitungen $\varnothing \leq 110$ mm
- Normrohre: PVC, PP, PE-HD, LDPE, PB, PE-X, ABS, AS
- Schalldämmende Abwasserrohre
- **neu:** Geberit Silent-Pro, Silenta Premium, WAVIN SiTech+ und WAVIN AS+

ZULÄSSIGE VERBINDUNGSMITTEL HAUPTLEITUNGEN ZU DEN ABZWEIGENDEN LEITUNGEN GEM. ABG

- EPDM-Verbinder (sog. Konfix-Verbinder)
- **neu:** Rapid-Spannverbinder (Hauptleitung $\varnothing \leq 110$ mm)

DÄMMUNG BZW. UMMANTELUNGEN DER HAUPTLEITUNGEN IM DECKENDURCHBRUCH:

- PE-Schalldämmstreifen mit Dicke ≤ 5 mm
- Mineralwolle (Schmelzpunkt $> 1000^\circ\text{C}$) mit Dicke ≤ 15 mm
- Mineralwoll-Rohrschalen (Details siehe aBG) mit Dicke ≥ 30 mm
- **neu:** Mineralwoll-Rohrschalen „Conlit 150 U“ deckenstark (mind. 150 mm) bei Hauptleitung $\varnothing \leq 110$ mm

NULLABSTÄNDE ZU:

- nichtbrennbare Rohrleitungen, gedämmt mit Mineralwolle $\varnothing \leq 64$ mm
- nichtbrennbare Rohrleitungen, gedämmt mit Synthese-Kautschuk $\varnothing \leq 64$ mm (Abschottung z. B. mittels Curaflam® Rollit ISO^{Pro})
- brennbare Rohrleitungen gedämmt mit Synthese-Kautschuk $\varnothing \leq 63$ mm (Abschottung mittels Curaflam® XS^{Pro} bzw. ECO^{Pro})
- Absperrvorrichtung Typ AVR geba Bartholomäus $\varnothing \leq 200$ mm
- Elektroleitungen (Abstand > 20 mm zum Curaflam® KonfixPro) \varnothing -Abschottung ≤ 65 mm (Abschottung mittels ZZ-Brandschutzstopfen BDS)
- **neu:** zugelassener Nullabstand zu herstellerbezogene Abschottungssysteme von nichtbrennbaren Rohren und Mehrschichtverbundrohren



Detaillierte Informationen bzgl. der Anwendungsbereiche und Bestimmungen der Ausführung entnehmen Sie bitte den Ver- & Anwendbarkeitsnachweisen.

Curafam® Konfix^{Pro}

Abschottung von Entsorgungsleitungen bei Mischinstallation

Brandschutz gemäß Newsletter des DIBt „Metallrohre mit Anschluss von Kunststoffrohren“ aus 02/2012

Allgemeine Bauartgenehmigung: Z-19.53-2637

DN Hauptleitung	Gussrohr Abzweig DN*	Curafam® Konfix ^{Pro}	Kunststoffrohr Außen-Ø** (mm)	Artikelnummer	Preis/€
50	50	50	≤ 58	3 50 1 050 000 0 0	91,50
100	70	100	≤ 78	3 50 1 100 000 0 0	106,00
	75/80		≤ 90		
	100		≤ 110		

*) Maß nach DIN EN 877

**) Anwendungsbereich des Konfix-Verbinders beachten

Lieferumfang: Curafam® Konfix^{Pro} mit Spannschelle, Brandschutzschild und Einbauanleitung (Konfix-Verbinder ist nicht enthalten).

Curafam® Konfix^{Pro} im Einbau



Curaflam® Rollit ISO^{Pro}

- für brennbare und nichtbrennbare Rohre
- Gewerke: Regenwasser*, Trinkwasser, Heizung, Kälte



R 90/R 120
P-2401-267-16-MPA BS
abP

R 90/R 120
Z-1953-2620
abZ

25
Jahre
Garantie

EINSATZBEREICHE

Zur Abschottung von Rohrleitungen aus:

- Stahl, Edelstahl, Guss ≤ 326 mm
- Kupfer $\varnothing \leq 88,9$ mm
- PE-HD, PVC $\varnothing \leq 110$ mm
- Mehrschicht-Verbund $\varnothing \leq 110$ mm

ZUGELASSEN FÜR DÄMMUNG

- Synthese-Kautschuk
- Steinwolle (Schmelzpunkt > 1000 °C)*
- Glaswolle (Schmelzpunkt > 500 °C)*
- Schaumglas*

MONTAGEBEDINGUNGEN:

- Zugelassener Nullabstand im System und zu anderen Systemen wie u.a. Curaflam® XS^{Pro}, Curaflam® ECO^{Pro} und Curaflam® Konfix^{Pro} *
- in Wänden aus Porenbeton, Stahlbeton, Beton, Mauerwerk mit einer Dicke ≥ 150 mm
- in leichten Trennwänden mit einer Dicke ≥ 100 mm
- in Decken aus Porenbeton, Stahlbeton, Beton mit einer Dicke ≥ 150 mm
- beidseitig 2-lagige Umwicklung mit Curaflam® Rollit ISO^{Pro}
- Ausnahme: 1-lagig bei Mineralfaser-Dämmstoffen*
- beidseitiger Überstand des Brandschutzwickelbandes:
bei leichten Trennwänden (Dicke < 150 mm) 75 mm
bei leichten Trennwänden, Massivwänden /-decken 50 mm

*Hinweis: ausschließlich für nicht brennbare Rohre

Curaflam® Rollit ISO^{Pro} im Einbau



Detaillierte Informationen bzgl. der Anwendungsbereiche und Bestimmungen der Ausführung entnehmen Sie bitte den Ver- & Anwendbarkeitsnachweisen.

Curafam® Rollit ISO^{Pro}

Abschottung von nichtbrennbaren Ver-/Entsorgungsleitungen

Allgemein bauaufsichtliches Prüfzeugnis: P-2401-267-16-MPA BS

Dämmung aus:	Synthese-Kautschuk, Schaumglas			Mineralwolle, Glaswolle (Schmelzpunkt $\geq 500^{\circ}\text{C}$)		
Anzahl Lagen Wickelband:	2			1		
Überlappung bei: [in mm]	Wand	Decke		Wand	Decke	
	0	100	150	0	100	150
Gesamt-Ø (Rohr + Dämmung)	Länge des Wickelbandes [mm], inkl. Überlappung (pro Abschottung)					
49	670	880	-	350	530	-
58	770	990		410	590	
68	900	1120		470	650	
75	980	1200		520	690	
88	1150	1370		600	780	
92	1200	1420		620	800	
122	1580	1800		810	990	
148	1900	2120		970	1.150	
180	2300	2520		1170	1.350	
216	2760	-		3080	1400	
289	3670		3990	1860	2140	
314	3990		4310	2020	2300	

Hinweise: Rechnerische Richtwerte ohne Verschnitt und Aufschläge.

Überlappungslängen: Decke = 100 mm bei Gesamt-Ø ≤ 200 mm, Decke = 150 mm bei Gesamt-Ø > 200 mm

Abschottung von brennbaren Versorgungsleitungen

Allgemein bauaufsichtliches Zulassung: Z-19.53-2620

Gesamt - Ø (Rohr + Dämmung) [in mm]	Länge des Brandschutzbandes pro Abschottung [in mm]	Anzahl der Lagen
20	290	2
32	440	
40	540	
46	620	
50	670	
63	830	
65	860	
70	920	
75	980	
90	1170	
100	1300	

Curafam® Rollit ISO^{Pro} Box

Produktw	Länge	Artikelnummer	Preis/€
Curafam® Rollit ISO ^{Pro} Box	10 m	3 34 2 000 000 0 2	724,00

Lieferumfang: 10 m Wickelband, 125 mm breit; incl. 10 Brandschutzschilder, Befestigungsdraht, Einbauanleitung.

Curafam® Rollit ISO^{Pro} Pack

Produkt	Länge	Artikelnummer	Preis/€
Curafam® Rollit ISO ^{Pro} Pack	2,50 m	3 34 2 002 500 0 0	199,00

Lieferumfang: 2,5 m Wickelband, 125 mm breit; incl. 4 Brandschutzschilder, Befestigungsdraht, Einbauanleitung.



Curafam® Rollit ISO^{Pro} Box



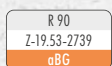
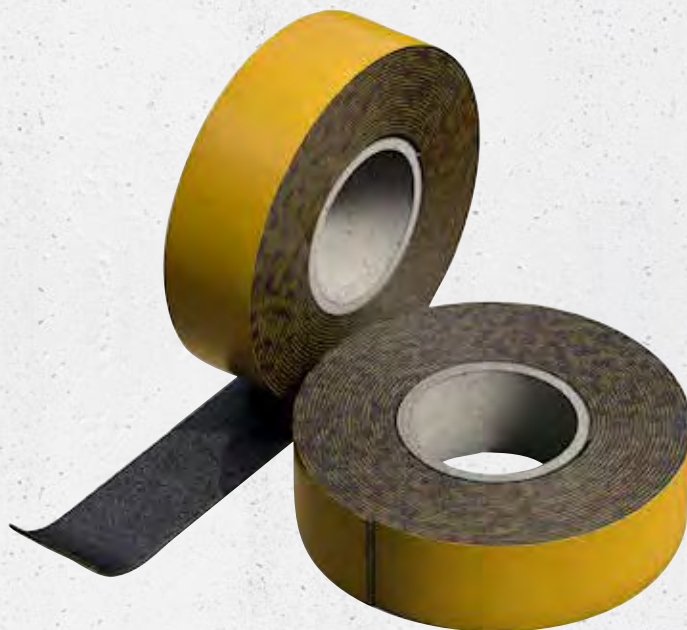
Curafam® Rollit ISO^{Pro} Pack

Detaillierte Informationen zur Verarbeitung finden Sie im Verwendbarkeitsnachweis und in der Einbauanleitung unter www.doyma.de



Curafam® BWB Entsorgung

- Brandschutzwickelband
- Abschottung von brennbaren Rohren
- Gewerk: Abwasser



PRODUKTVORTEILE

- Ökonomische und einfache Errichtung von Abschottungen brennbarer Entsorgungsleitungen
- Endlosband, anpassbar auf Rohrdimension
- Flach aufbauendes Brandschutzwickelband
- Keine Bohrarbeiten für Dübel notwendig

BAUTEILE:

- Leichte Trennwände, $d \geq 10$ cm
- Massivwände, $d \geq 10$ cm
- Massivdecken, $d \geq 15$ cm

LEITUNGEN:

- Rohre aus PVC, PP, PE, ABS, ASA, PE-X, PB
- "CONEL DRAIN"
- "Geberit Silent db20", "Geberit Silent-PP", "Geberit Silent-Pro"
- "Georg Fischer Silenta Premium"
- "Ostendorf Skolan Safe"
- "POLOPLAST POLO-KAL NG", "POLOPLAST POLO-KAL 3S", "POLOPLAST POLO-KAL XS"
- "Wavin SiTech+", "Wavin AS+"
- "Huliot Ultra Silent"

ZUSÄTZLICHE HINWEISE/EIGENSCHAFTEN:

- Anbringung Brandschutzwickelband bei Decken nur deckenunterseitig, bei Wänden beidseitig
- Restöffnungsverschluß mittels Beton, Zement- oder Gipsmörtel



Detaillierte Informationen bzgl. der Anwendungsbereiche und Bestimmungen der Ausführung entnehmen Sie bitte den Ver- & Anwendbarkeitsnachweisen.

CurafLAM® BWB Entsorgung

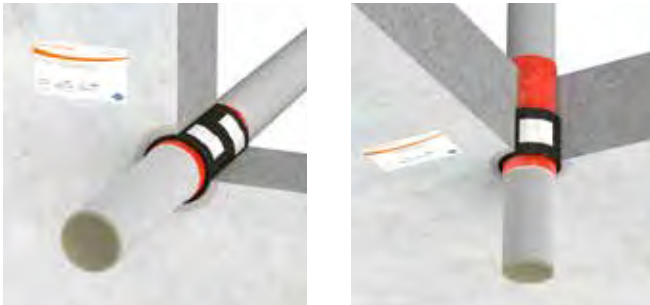
Verbrauchstabelle CurafLAM BWB Entsorgung											
Gesamt - ø (Rohr + 5 mm PE-Dämmstreifen) [in mm]	32 (42)	40 (50)	50 (60)	52 (62)	56 (66)	58 (68)	63 (73)	75 (85)	78 (88)	90 (100)	110 (120)
Anzahl der Lagen Wickelband	2										
Länge des Wickelbandes [m]	0,30	0,35	0,42	0,43	0,46	0,48					
Anzahl der Lagen Wickelband	4										
Länge des Wickelbandes [m]	0,65	0,74	0,87	0,91	0,95	0,99	1,05	1,20	1,23	1,38	1,63

Hinweis: Anzahl benötigter Lagen Wickelband siehe Einbauhinweise bzw. die Ver- & Anwendbarkeitsnachweise.

Produkt	Länge	Artikelnummer	Preis/€
CurafLAM® BWB Entsorgung	6,50 m	3 44 0 006 500 0 0	175,00

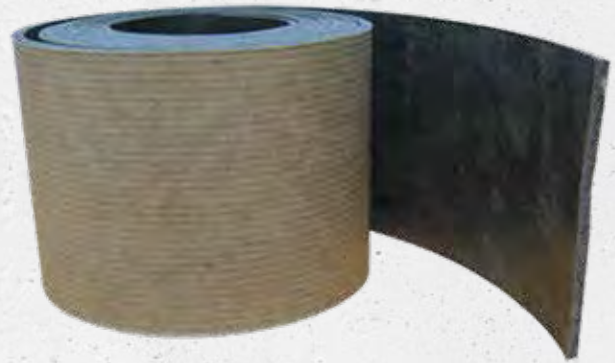
Lieferumfang: 6,5 m Wickelband, 50 mm breit, incl. 5 Brandschutzschilder, 10 Brandschutzsiegel, Einbauanleitung

CurafLAM® BWB Entsorgung im Einbau



Curaflam® Rollit

- Abschottung von Ver-/Entsorgungsleitungen durch Brandschutzbandage
- für brennbare und nichtbrennbare Rohre
- Gewerke: Abwasser, Trinkwasser, Gas, Heizung, Druckluft, Sprinkler



25 Jahre
Garantie

EINSATZBEREICHE

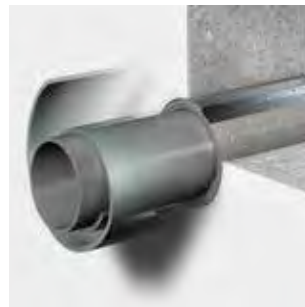
Zur Abschottung gemäß (M)LAR von Rohren aus:

- Stahl, Edelstahl, Kupfer, Guss $\varnothing \leq 160$ mm
- Aluminium $\varnothing \leq 32$ mm
- Kunststoff, Kunststoff-Verbund $\varnothing \leq 32$ mm

MONTAGEBEDINGUNGEN:

- Massivdecken, Sträke gemäß (M)LAR
- Massivwänden, Sträke gemäß (M)LAR
- Die Anforderungen der jeweils gültigen (M)LAR insbesondere der Abstandsregelungen müssen berücksichtigt werden
- Bauteilstärke gem. Vorgaben der (M)LAR: $\geq 60 - 80$ mm
- Reststringspalt zwischen Rohrleitung und Bauteil mittels Zementmörtel, Beton oder ähnlichem bauteilstark verschließen

Curaflam® Rollit im Einbau



Detaillierte Informationen bzgl. der Anwendungsbereiche und Bestimmungen der Ausführung entnehmen Sie bitte den Ver- & Anwendbarkeitsnachweisen.

Curaflam® Rollit

Abschottung von brennbaren und nichtbrennbaren Ver-/Entsorgungsleitungen

Gemäß (M)LAR

Rohr - Ø [mm]	Bandlänge [mm]	mögliche Anzahl der Abschottungen je Verpackungseinheit (VPE)	
		Curaflam® Rollit Breite = 200 mm, Dicke = 4 mm	
		VE 1,1 m	VE 10 m
≤ 35	160	7	64
≤ 58	230	4	40
≤ 76	290	3	35
≤ 83	310	3	33
≤ 89	330	3	31
≤ 110	400	2	26
≤ 135	470	2	21
≤ 160	550	2	18

Hinweis: Rechnerische Richtwerte ohne Verschnitt und Aufschläge. Berechnungsgrundlage: Bauteilstärke ≤ 200 mm.

Curaflam® Rollit Box

Produkt	Länge	Artikelnummer	Preis/€
Curaflam® Rollit Box	10 m	3 24 0 000 000 0 2	1.147,00

Lieferumfang: 10 m Wickelband, 200 mm breit; incl. 30 Klebestreifen und 15 Brandschutzschildern, Einbauanleitung.



Curaflam® Rollit Box

Curaflam® Rollit Pack

Produkt	Länge	Artikelnummer	Preis/€
Curaflam® Rollit Pack	1,1 m	3 24 0 001 100 0 0	142,00

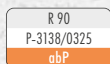
Lieferumfang: 1,10 m Wickelband, 200 mm breit; incl. 3 Brandschutzschildern, Einbauanleitung.



Curaflam® Rollit Pack

Curafam® Inject BS^{+K10}

- für brennbare und nichtbrennbare Rohre und einzelne Kabel
- Gewerke: Abwasser, Trinkwasser, Gas, Heizung, Kälte, Druckluft, Sprinkler, Elektro



ZUR ABSCHOTTUNG GEMÄSS (M)LAR VON ROHREN UND KABELN:

- Stahl, Edelstahl, Kupfer, Guss $\varnothing \leq 160$ mm
- Aluminium $\varnothing \leq 32$ mm
- Kunststoff, Kunststoff-Verbund $\varnothing \leq 32$ mm
- Einzelne Kabel und Lichtwellenleiter

ZUR ABSCHOTTUNG GEMÄSS P-3138/0325-MPA BS VON ROHREN AUS:

- Stahl, Edelstahl (Wand / Decke) $\varnothing \leq 88,9$ mm / $\leq 60,3$ mm
- Kupfer, Guss (Wand / Decke) $\varnothing \leq 54,0$ mm / $\leq 42,0$ mm
- Inkl. Synthese-Kautschuk-Dämmung (genauen Typ siehe abP), Dämmstärke $\leq 56,0$ mm

MONTAGEBEDINGUNGEN

- in Decken mit einer Dicke (M)LAR bzw. P-3138/0325-MPA BS ≥ 80 mm / 150 mm
- in Wänden mit einer Dicke (M)LAR bzw. P-3138/0325-MPA BS ≥ 80 mm / 150 mm

Die Anforderungen der bauörtlichen gültigen (M)LAR insbesondere die Abstandsregelungen müssen berücksichtigt werden.



Detaillierte Informationen bzgl. der Anwendungsbereiche und Bestimmungen der Ausführung entnehmen Sie bitte den Ver- & Anwendbarkeitsnachweisen.

CurafLAM® Inject BS+K10

Abschottung von nicht-/brennbaren Ver-/Entsorgungsleitungen

Gemäß (M)LAR

Ø [mm]	Ringraum [mm]	Tiefe [mm]	benötigte Kartuschen
32	15	150	ca. 1
63			ca. 2
110			ca. 3
160			ca. 4

Ø [mm]	Ringraum [mm]	Tiefe [mm]	benötigte Kartuschen
32	50*	5	ca. 1
63			
110			
160			

* Ringspalt vorab mittig mindestens 80 mm tief mit Mineralwolle (nichtbrennbar; Schmelzpunkt ≥ 1000 C) verstopfen

Inhalt	Artikelnummer	Preis/€
300 ml	3 25 0 000 000 0 0	41,50

Lieferumfang: Kartusche 300 ml, incl. Brandschutzschild, Einbauanleitung.

CurafLAM® Inject BS+K10 im Einbau



Curafam® 2 x A BSHN

Curafam® 3110 BSHN

- für nichtbrennbare Rohre
- Gewerke: Abwasser, Regenwasser, Trinkwasser, Gas, Heizung, Kälte, Sprinkler, Druckluft, Fernwärme

R 30 - R 120
P-3024/0148-MPA-BS
abP

R 30 - R 120
P-3439/4398-MPA-BS
abP

25
Jahre
Garantie

Curafam® 2 x A BSHN



Curafam® 3110 BSHN

ZUR WASSER- UND/ODER GASDICHTEN ABSCHOTTUNG VON ROHREN:

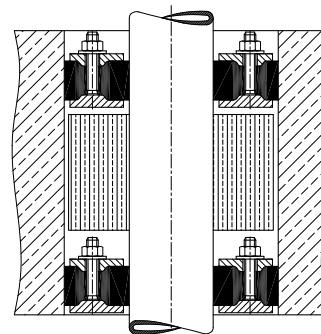
- aus Stahl, Edelstahl, Kupfer, Guss $\varnothing \leq 325$ mm
- aus Aluminium $\varnothing \leq 160$ mm
- vorgedämmte Rohrleitungen aus Stahl, Edelstahl, Kupfer, Guss (Fernwärme)¹⁾ Gesamt- $\varnothing \leq 315$ mm \rightarrow 2 x A BSHB

¹⁾ nur Wanddurchführungen (Wandstärke > 240 mm), Details siehe Prüfzeugnis

- in Decken aus Porenbeton, Stahlbeton, Beton mit einer Dicke ≥ 175 mm
- in Wänden aus Porenbeton, Stahlbeton, Beton, Mauerwerk mit einer Dicke ≥ 175 mm
- bei Wanddicken ≥ 400 mm werden 2 Brandschutzpackungen benötigt

ZUGELASSEN FÜR DÄMMUNG

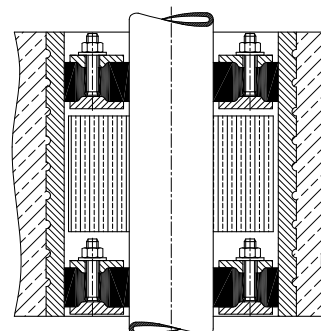
- bei Rohre ≤ 42 mm \varnothing , ist beidseitig der Abschottung, eine Mineralfaser-Dämmschale (Typ Rockwool 800), jeweils mindestens 500 mm lang, mit einer Dämmstärke von ≥ 20 mm an der Rohrleitung anzubringen
- bei Rohre > 42 mm \varnothing , ist beidseitig der Abschottung, eine Mineralfaser-Drahtnetzmatte, jeweils mindestens 700 mm lang, mit einer Dämmstärke von ≥ 80 mm an der Rohrleitung anzubringen
- PUR-Schaum inkl. PE-HD-Mantelrohr (Fernwärme) Zuordnung der benötigten Produkte siehe \rightarrow 2 x A BSHB



Curafam® 2 x A BSHN

MONTAGEBEDINGUNGEN

- einsetzbar in Kernbohrungen oder Spezialfaserzement-Futterrohr.
- bis zu 4 Rohre durch eine Abschottung:
Wand: bis zu 3 Rohre mit $\varnothing \leq 60,3$ mm
Decke: bis zu 4 Rohre mit $\varnothing \leq 54,0$ mm



Curafam® 3110 BSHN



Detaillierte Informationen bzgl. der Anwendungsbereiche und Bestimmungen der Ausführung entnehmen Sie bitte den Ver- & Anwendbarkeitsnachweisen.

Curaflam® 2 x A BSHN | A + B BSHN | 3110 BSHN | 3210 BSHN

Abschottung von nichtbrennbaren Ver-/Entsorgungsleitungen bei spez. Anforderungen

Allgemein bauaufsichtliches Prüfzeugnis: P-3024/0148

			Curaflam® 2 x A BSHN		Curaflam® A + B BSHN	
Durchmesser der Kernbohrung [mm]	Rohraußendurchmesser [mm]	exakter Außendurchmesser [mm]	Artikelnummer	Preis/€	Artikelnummer	Preis/€
80	1 – 35	12	3 07 8 012 080 0 0	281,00	3 08 8 012 080 0 0	300,00
		18	3 07 8 018 080 0 0	281,00	3 08 8 018 080 0 0	300,00
		22	3 07 8 022 080 0 0	281,00	3 08 8 022 080 0 0	300,00
		35	3 07 8 035 080 0 0	281,00	3 08 8 035 080 0 0	300,00
100	36 – 57	42	3 07 8 042 100 0 0	305,50	3 08 8 042 100 0 0	328,00
		48	3 07 8 048 100 0 0	305,50	3 08 8 048 100 0 0	328,00
		54	3 07 8 054 100 0 0	305,50	3 08 8 054 100 0 0	328,00
125	58 – 77	60	3 07 8 060 125 0 0	396,00	3 08 8 060 125 0 0	429,00
		76	3 07 8 076 125 0 0	396,00	3 08 8 076 125 0 0	429,00
150	78 – 104	78	3 07 8 078 150 0 0	480,50	3 08 8 078 150 0 0	524,50
		89	3 07 8 089 150 0 0	480,50	3 08 8 089 150 0 0	524,50
		102	3 07 8 102 150 0 0	480,50	3 08 8 102 150 0 0	524,50
200	105 – 124	110	3 07 8 110 200 0 0	691,50	3 08 8 110 200 0 0	745,00
		118	3 07 8 118 200 0 0	691,50	3 08 8 118 200 0 0	745,00
200	125 – 145	135	3 07 8 135 200 0 0	643,00	3 08 8 135 200 0 0	696,50
		144	3 07 8 144 200 0 0	643,00	3 08 8 144 200 0 0	696,50
250	146 – 190	148	3 07 8 148 250 0 0	867,00	3 08 8 148 250 0 0	943,00
		160	3 07 8 160 250 0 0	867,00	3 08 8 160 250 0 0	943,00
		170	3 07 8 170 250 0 0	867,00	3 08 8 170 250 0 0	943,00
		180	3 07 8 180 250 0 0	867,00	3 08 8 180 250 0 0	943,00
300	191 – 225	210	3 07 8 210 300 0 0	1.187,00	3 08 8 210 300 0 0	1.278,00
		222	3 07 8 222 300 0 0	1.187,00	3 08 8 222 300 0 0	1.278,00
350	226 – 250	226	–	1.475,00	–	1.614,50
400	251 – 315	251	–	1.841,50	–	2.026,50
450	316 – 325	316	–	2.092,00	–	2.301,00

		Curaflam® 3110 BSHN		Curaflam® 3210 BSHN	
Innendurchmesser Futterrohr [mm]	Rohraußendurchmesser [mm]	Artikelnummer	Preis/€	Artikelnummer	Preis/€
80	1 – 35	–	356,50	–	375,50
100	36 – 57	–	411,00	–	433,50
125	58 – 77	–	520,50	–	553,50
150	78 – 104	–	618,00	–	662,00
200	105 – 124	–	850,50	–	904,00
	125 – 145	–	802,00	–	855,50
250	146 – 190	–	1.054,50	–	1.130,50
300	191 – 225	–	1.423,50	–	1.514,50
350	226 – 250	–	1.739,50	–	1.879,00
400	251 – 315	–	2.158,50	–	2.343,50
450	316 – 325	–	2.458,00	–	2.667,00

Futterrohrlänge = 300 mm

Lieferumfang: Brandschutzsystem incl. Brandschutzschild, Einbauanleitung.

Hinweise: Bei Rohrleitungen aus Aluminium bitte vor Bestellung / Verwendung Rücksprache mit uns halten und ggf. gesondert anfragen!

Für Fernwärmeleitungen siehe Curaflam BSHB

Preise auf Anfrage bei Abschottungen von Aluminiumrohren, Mehrfachdurchführungen und Durchführungen bei Wanddicken ≥ 400 mm

Detaillierte Informationen zur Verarbeitung finden Sie im Verwendbarkeitsnachweis und in der Einbauanleitung unter www.doyma.de

Curafam® 2 x A BSHB

Curafam® 3110 BSHB

- für brennbare Rohre
- Gewerke: Abwasser, Regenwasser, Trinkwasser, Heizung, Druckluft, Rohrpost



25 Jahre
Garantie

Curafam® 2 x A BSHB



Curafam® 3110 BSHB

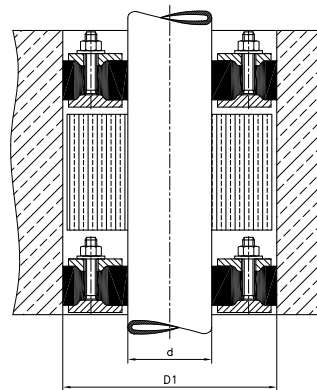
ZUR WASSER- UND / ODER GASDICHTEN ABSCHÜTTUNG VON ROHREN AUS:

- PE-HD, LDPE, PB, PE-X, ABS, ASA: $\varnothing \leq 180 \text{ mm}^*$
 - PVC, PP: $\varnothing \leq 160 \text{ mm}$
 - schalldämmende Abwasserrohre
 - Kunststoff-Verbundrohre mit Aluminiumeinlage $\varnothing \leq 110 \text{ mm}$
- * bei Decken $\varnothing \leq 110 \text{ mm}$

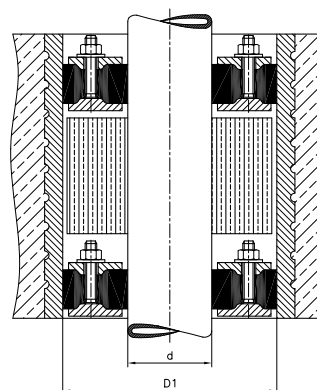
MONTAGEBEDINGUNGEN

- einsetzbar in Kernbohrungen oder Spezialfaserzement-Futterrohre
 - bis zu 4 Rohre ($\varnothing \leq 60,3 \text{ mm}$) gleichzeitig durch eine Durchführung
 - in Decken aus Porenbeton, Stahlbeton, Beton mit einer Dicke $\geq 150 \text{ mm}^*$
 - in Wänden aus Porenbeton, Stahlbeton, Beton, Mauerwerk mit einer Dicke $\geq 100 \text{ mm}^*$
 - bei Wanddicken $\geq 400 \text{ mm}$ werden 2 Brandschutzpackungen benötigt
- * Allgemeine bauaufsichtliche Zulassung beachten, da je nach Rohrdimension u.U. größere Bauteilstärken gefordert sind.

Bei Durchführungen ohne Futterrohr Bauteilstärke $\geq 175 \text{ mm}$.



Curafam® 2 x A BSHB



Curafam® 3110 BSHB



Detaillierte Informationen bzgl. der Anwendungsbereiche und Bestimmungen der Ausführung entnehmen Sie bitte den Ver- & Anwendbarkeitsnachweisen.

CurafLAM® 2 x A BSHB | A + B BSHB | 3110 BSHB | 3210 BSHB

Abschottung von brennbaren Ver-/Entsorgungsleitungen sowie vorgedämmte Fernwärmeleitungen bei spez. Anforderungen

Allgemeine Bauartgenehmigung: Z-19.53-2410, allgemeines bauaufsichtliches Prüfzeugnis: P-3439/4398-MPA BS

			CurafLAM® 2 x A BSHB		CurafLAM® A + B BSHB	
Durchmesser der Kernbohrung [mm]	Rohraußendurchmesser [mm]	exakter Außendurchmesser [mm]	Artikelnummer	Preis/€	Artikelnummer	Preis/€
80	1 – 40	12	3 07 7 012 080 0 0	316,00	3 08 7 012 080 0 0	335,00
		20	3 07 7 020 080 0 0	316,00	3 08 7 020 080 0 0	335,00
		25	3 07 7 025 080 0 0	316,00	3 08 7 025 080 0 0	335,00
		32	3 07 7 032 080 0 0	316,00	3 08 7 032 080 0 0	335,00
		40	3 07 7 040 080 0 0	316,00	3 08 7 040 080 0 0	335,00
100	41 – 56	42	3 07 7 042 100 0 0	374,00	3 08 7 042 100 0 0	396,50
		50	3 07 7 050 100 0 0	374,00	3 08 7 050 100 0 0	396,50
		56	3 07 7 056 100 0 0	374,00	3 08 7 056 100 0 0	396,50
125	57 – 77	63	3 07 7 063 125 0 0	508,50	3 08 7 063 125 0 0	541,50
		75	3 07 7 075 125 0 0	508,50	3 08 7 075 125 0 0	541,50
150	78 – 104	78	3 07 7 078 150 0 0	627,00	3 08 7 078 150 0 0	671,00
		90	3 07 7 090 150 0 0	627,00	3 08 7 090 150 0 0	671,00
200	105 – 124	110	3 07 7 110 200 0 0	1.002,00	3 08 7 110 200 0 0	1.055,50
	125 – 145	125	3 07 7 125 200 0 0	938,00	3 08 7 125 200 0 0	991,50
		140	3 07 7 140 200 0 0	938,00	3 08 7 140 200 0 0	991,50
250	146 – 180	160	3 07 7 160 250 0 0	1.365,00	3 08 7 160 250 0 0	1.441,00
		180	3 07 7 180 250 0 0	1.365,00	3 08 7 180 250 0 0	1.441,00
300	200*	200	3 07 7 200 300 0 0	1.829,00	3 08 7 200 300 0 0	1.920,00
	225*	225	3 07 7 225 300 0 0	1.829,00	3 08 7 225 300 0 0	1.920,00
350	250*	250	3 07 7 250 350 0 0	2.157,50	3 08 7 250 350 0 0	2.297,00
	280*	280	3 07 7 280 350 0 0	2.157,50	3 08 7 280 350 0 0	2.297,00
400	315*	315	3 07 7 315 400 0 0	2.460,00	3 08 7 315 400 0 0	2.645,00

		CurafLAM® 3110 BSHB		CurafLAM® 3210 BSHB	
Innendurchmesser Futterrohr [mm]	Rohraußendurchmesser [mm]	Artikelnummer	Preis/€	Artikelnummer	Preis/€
80	1 – 40	–	391,50	–	410,50
100	41 – 56	–	479,50	–	502,00
125	57 – 77	–	633,00	–	666,00
150	78 – 104	–	764,50	–	808,50
200	105 – 124	–	1.161,00	–	1.214,50
	125 – 145	–	1.097,00	–	1.150,50
250	146 – 180	–	1.552,50	–	1.628,50
300	200	–	2.065,50	–	2.156,50
	225	–	2.065,50	–	2.156,50
350	250	–	2.422,00	–	2.561,50
	280	–	2.422,00	–	2.561,50
400	315	–	2.777,00	–	2.962,00

Futterrohrlänge = 300 mm

Lieferumfang: Brandschutzsystem incl. Brandschutzschild, Einbauanleitung.

Hinweise: *Nur für Fernwärmeleitungen gem P-3439/4398

Preise auf Anfrage für Mehrfachdurchführungen und Durchführungen bei Wanddicken \geq 400 mm.

Detaillierte Informationen zur Verarbeitung finden Sie im Verwendbarkeitsnachweis und in der Einbauanleitung unter www.doyma.de

Zubehör für Brandschutzsysteme

Schallschutzfolie

Produkt	Menge	Artikelnummer	Preis/€
Curafam® Schallschutzfolie (mit Klebestreifen) Maße: 420 x 300 x 3 mm, normal entflammbar	5 Stück	3 99 0 701 005 0 0	19,90

Zusätzliche Brandschutzschilder

Brandschutzschild für	Artikelnummer	Preis/€
Curafam® XS ^{Pro}	3 22 1 000 000 0 1	6,00
Curafam® Eco ^{Pro}	3 23 1 000 000 0 1	6,00
Curafam® Konfix ^{Pro}	3 50 1 000 000 0 1	6,00
Curafam® Rollit ISO ^{Pro}	3 34 2 000 000 01	6,00
Curafam® Inject BS ^{+K10}	3 25 0 000 000 0 1	6,00
Curafam® BSHB	3 00 7 000 000 0 1	6,00
Curafam® BSHN	3 00 8 000 000 0 1	6,00

Curafam® Befestigungsset Massivbauteile

Produkt	Artikelnummer	Preis/€
Befestigungsset für Curafam® Brandschutzmanschetten 4 x Schrauben 4 x Dübel (Manschetten im Set nicht enthalten)	3 99 0 700 004 0 0	8,60

25 Jahre Garantie

auf **ALLE** DOYMA-Produkte

URKUNDE

In Erweiterung der gesetzlichen Rechte des Kunden gewährleistet DOYMA die ordnungsgemäße Funktion Ihres DOYMA-Produktes für 25 Jahre vom Tag ihres Erwerbs an. Stichtag der Gültigkeit ist der 01.01.2007. Sollte das DOYMA-Produkt dennoch während dieser Zeit aufgrund eines Mangels des Produktes versagen und kommt es deshalb zu einem Mangelfolgeschaden, wird DOYMA:

- Ihnen das mangelhafte DOYMA-Produkt ersetzen.
- Die für den Ein- und Ausbau erforderlichen Kosten nach vorheriger Abstimmung mit DOYMA bis zu einem Höchstbetrag von 10.000 € ersetzen. DOYMA behält sich vor, die im Rahmen des Höchstbetrages erforderlichen Arbeiten selbst durchzuführen oder durch zuverlässige Dritte durchführen zu lassen.
- Sämtliche daraus Ihnen entstandenen Sachschäden, insbesondere Ihr durch Wassereintritt beschädigtes Eigentum, und die durch den Mangel des DOYMA-Produktes erforderlich werdenden Reparaturarbeiten, insbesondere Trocknung, Maler- und Maurerarbeiten, nach vorheriger Abstimmung mit DOYMA, bis zu einer Höchstsumme von 100.000 € in jedem Einzelfall ersetzen, soweit die Schäden für DOYMA vorhersehbar waren; DOYMA behält sich vor, die zur Schadensbeseitigung erforderlichen Arbeiten selbst oder durch zuverlässige Dritte durchführen zu lassen.

Diese Garantie gilt nur für den Fall, dass das DOYMA-Produkt tatsächlich selbst mangelhaft ist, also nicht, so weit das Versagen des DOYMA-Produkts darauf beruht, dass das Produkt entgegen den anerkannten Regeln der Technik oder unseren Einbau- und Verwendungsrichtlinien eingebaut oder verwendet wurde; ebenso wenig, wenn das Versagen des DOYMA-Produktes auf einer von Ihnen verursachten Beschädigung des Produktes beruht. Sollten Sie einen begründeten Einwand von DOYMA, dass einer der eben genannten Ausschlussgründe vorliegt, nicht widerlegen können, erlöschen die Rechte aus der Garantie.

Voraussetzung für die Inanspruchnahme der Garantie ist die Vorlage der Rechnung des beanstandeten DOYMA-Produktes, ohne diese können Rechte aus dieser Garantie nicht geltend gemacht werden.

Diese senden Sie bitte mit Ihrer Reklamation an: *DOYMA GmbH & Co
Industriestraße 43-57
D-28876 Oyten
Fax: 0049 (4207) 91 66-199*

Der Geltungsbereich dieser Garantie ist beschränkt auf das Gebiet der europäischen Union, Großbritannien, Norwegen und die Schweiz. Sollten Sie das DOYMA-Produkt außerhalb der europäischen Union, Großbritannien, Norwegen oder der Schweiz erworben oder eingesetzt haben, gilt diese Garantie nicht, in diesem Fall ist der Kunde auf die gesetzlichen Ansprüche verwiesen. Für alle Rechtsbeziehungen zwischen DOYMA und dem Kunden aus dieser Garantievereinbarung gilt unter Ausschluss ausländischen Rechts nur das für die Rechtsbeziehung inländischer Parteien maßgebende Recht an unserem Sitz (deutsches Recht); die Geltung des UN-Übereinkommens über den internationalen Warenkauf (CISG) ist ausgeschlossen. Für alle Streitigkeiten aus dieser Garantie ist ausschließlicher Gerichtsstand Oyten, Bundesrepublik Deutschland.

Waren-Rücknahmebedingungen

VORAUSSETZUNG

1. Rücknahme max. bis 6 Monate nach Kaufdatum.
2. Rücklieferung „FREI HAUS“ an DOYMA.
3. Einwandfreier Zustand der Ware.

BEDINGUNGEN

1. Die Rücknahme **muss schriftlich** angemeldet und durch DOYMA schriftlich bestätigt sein – nicht angemeldete Ware geht entweder zurück an den Absender (unfrei) oder wird mit einer Aufwandsentschädigung in Höhe von 25 Euro (zusätzlich zu den nachstehenden Rücknahmekosten) belastet.
2. Vorracht – auch anteilig – wird berechnet.
3. Angabe Ihrer Ust-ID-Nummer.

AUFWANDSABGELTUNG

Der Aufwand des Warenhandlings, die Qualitätskontrolle, die Nachpflege sowie die Wiederherstellung der Verkaufsfähigkeit in aktueller Form, Verpackung etc. wird mit einem Lageraufnahme-Wert (Mindest-Betrag der Lageraufnahme 75,00 €) abgegolten. Die aufgelisteten Kosten gelten für Standardausführungen gemäß gültiger Preisliste der jeweiligen Produkte.

AUFWANDSABGELTUNG FÜR DIE SORTIMENTE

Sortimente	Produkt/Type	Abmessungen	Kosten
Curaflex®	A, C, 3000, Nova Uno	bis DN 350	25 %
		bis DN 500	35 %
Quadro-Secura® ¹	–	–	25 %
DOYMAfix® ^{1,2}	–	–	30 %
Curaflex® ¹	–	–	35 %
UGA / HKD / Gliederketten ¹	–	–	50 %

¹ ausgenommen sind auftragsbezogen gefertigte Waren ² excl. Expansionssschaum

KEINE RÜCKNAHME

- grundsätzlich: ohne Angabe einer LS-/AB-/oder Re.-Nummer
- von Sonderanfertigungen
- von Produkten mit Haltbarkeitsdatum, wie Lacke, Kitt, Schmierstoffe, Expansionssschaum
- von Kabelschutzrohren, Gas-Hauseinführungen, MIS, ADS, Quick-Typen u. ä.
- sowie von allen nicht genannten Typen bzw. Abmessungen

Bitte richten Sie Ihre schriftliche Anfrage an auftragsbearbeitung@doyma.de.

Änderungen vorbehalten. Gültig ab 01.01.2026



„Ab sofort: ZZ-Zimmermann Produkte bei DOYMA erhältlich!“

KOMBIABSCHOTTUNGEN, KABELABSCHOTTUNGEN,
ROHRABSCHOTTUNGEN, BRANDSCHUTZFUGEN



Mehr Infos finden Sie unter:
<https://www.doyma.de/produkte/brandschutzsysteme/zz-schottsysteme>



25 Jahre Garantie

DOYMA bietet Ihnen als erstes Unternehmen am Markt der Durchführungstechnik eine Garantie, die weit über die gesetzlichen Regelungen hinausgeht. Jahrzehntelange Praxiserfahrung ist die Grundlage dieses außergewöhnlichen Garantieverprechens. Profitieren Sie von unseren Garantieleistungen:

- **Ersatz des Produktes im Schadensfall**
- **Bis zu 10.000 € Kostenübernahme** für den Ein- und Ausbau
- **Bis zu 100.000 € Schadensübernahme** für entstandene Sachschäden

WIR BERATEN SIE GERN!

DEUTSCHLAND

DOYMA GmbH & Co

- 💧 **DICHTUNGSSYSTEME**
- 🔥 **BRANDSCHUTZSYSTEME**
- 🌿 **WÄRMEPUMPENEINFÜHRUNGEN**

Industriestr. 43-57
28876 Oyten
Fon: +49 (0) 4207/91 66-0
Fax: +49 (0) 4207/91 66-199
info@doyma.de
www.doyma.de



ANSPRECHPARTNER TEAM VG 1:
+49 (0) 4207 / 91 66 - 610
anfrage-vg1@doyma.de



ANSPRECHPARTNER TEAM VG 2:
+49 (0) 4207 / 91 66 - 620
anfrage-vg2@doyma.de



ANSPRECHPARTNER TEAM VG 3:
+49 (0) 4207 / 91 66 - 630
anfrage-vg3@doyma.de



ANSPRECHPARTNER
AUFTRAGSABWICKLUNG:
+49 (0) 4207 / 91 66 - 500
bestellung@doyma.de



ANSPRECHPARTNER EXPORT:
+49 (0) 4207 / 91 66 - 550
export@doyma.de

ÖSTERREICH

DOYMA GmbH & Co

- 💧 **DICHTUNGSSYSTEME**
- 🔥 **BRANDSCHUTZSYSTEME**
- 🌿 **WÄRMEPUMPENEINFÜHRUNGEN**

Perfektastr. 61 Objekt 3/Top 2
1230 Wien
Fon: +43 (0) 1 / 698 1388
Fax: +43 (0) 1 / 698 1388-99
info@doyma.at
www.doyma.at



Jedes unserer drei Vertriebsgebiete wird von einem kompetenten, hochmotivierten Team betreut.

Sie benötigen Unterstützung oder haben Fragen zu unseren Produktsortimenten?

Dann kontaktieren Sie uns.



ALLE ANSPRECHPARTNER
DER EINZELNEN TEAMS
FINDEN SIE UNTER:

www.doyma.de/unternehmen/ansprechpartner

MITGLIEDSCHAFTEN:

