


# Quadro-Sicura® ADS

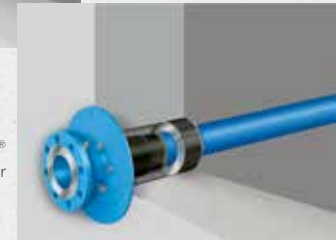
für unterkellerte Gebäude

 DRÜCKENDES WASSER

- Einsparten-Hauseinführung **beidseitig abdichtend**
- Einsatz in **bauseitiges Futterrohr** oder **WU-Betonkernbohrung (Weiße Wanne)**
- für die Gewerke **Gas** oder **Wasser**
- Hauseinführungen mit **größeren Dimensionen**



Quadro-Sicura®  
ADS Gas



Quadro-Sicura®  
ADS Wasser

## PRODUKTVORTEILE

- dauerhaft dicht ohne Nachspannen (wartungsfrei)

## TECHNISCHE DETAILS

- gas- und druckwasserdicht
- Radonsicher – gemäß FHRK Merkblatt MB 101
- Hauseinführungskombination Fabrikat Schuck inkl. Ausreiß- und Verdrehsicherung\* und vormontierten Dichtungseinsätzen
- Auszugs- und Torsionssicherheit nach DVGW VP 601
- Einbau optional nach DIN 18533

Type / Ausführung	Hauseinführungskombination [DN]	Wanddicken [mm]	Innendurchmesser Kernbohrung / Futterrohr [mm]
Quadro-Sicura® ADS Gas / Wasser	50	240 – 700	99 – 103
Quadro-Sicura® ADS Gas / Wasser	80		149 – 153
Quadro-Sicura® ADS Gas / Wasser	100		199 – 203
Quadro-Sicura® ADS Gas / Wasser	150		249 – 253

Weitere Abmessungen und Ausführungen auf Anfrage.

DN Hauseinführungskombination
50
80
100
150

\* Die Verwendbarkeit ist vorab mit den zuständigen Gasnetzbetreiber bzw. Wasserversorger abzustimmen.