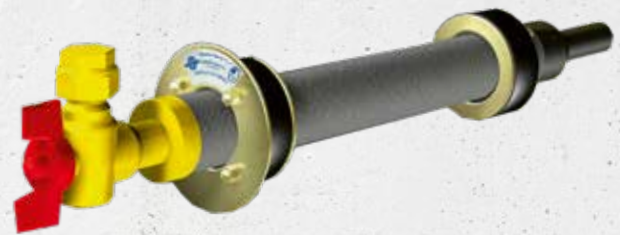


Quadro-Sicura® E-S

für unterkellerte Gebäude

DRÜCKENDES WASSER

- Einsparten-Hauseinführung **beidseitig abdichtend**
- Einsatz in **bauseitiges Futterrohr** oder **WU-Betonkernbohrung (Weiße Wanne)**
- für das Gewerk Gas
- **ohne Mantelrohranschluss**



PRODUKTVORTEILE

- keine zusätzliche mechanische Fixierung erforderlich
- dauerhaft dicht ohne Nachspannen (wartungsfrei)

TECHNISCHE DETAILS

- DVGW zugelassen (RMA, Schuck)
- Auszugs- und Torsionssicherheit nach DVGW VP 601
- gas- und druckwasserdicht
- Radondicht – gemäß FHRK Merkblatt MB 101, erfüllt die Anforderungen für Radonvorsorgegebiete
- Einbau optional nach DIN 18533

DIE HAUSEINFÜHRUNG BESTEHT AUS:

- einem Dichtungseinsatz mit Großring, montiert im Innenbereich des Kellers, und einem Dichtungseinsatz, montiert im äußeren Bereich der Gebäudewand



| Gas-HEK Typ | DN [mm] | Kernbohrung / Futterrohr [DN in mm] | Wanddicken [mm] |
|-------------|--------------|-------------------------------------|-----------------|
| RMA | 25 | 100 | ≥ 90 |
| | 32 / 40 / 50 | 150 | ≥ 140 |
| Schuck | 25 | 125 | ≥ 180 |
| | 32 / 40 / 50 | 150 | ≥ 140 |
| VAF-Voigt | 25 | 100 | ≥ 140 |
| | 50 | 150 | ≥ 140 |
| Burger | 25 / 32 | 100 | ≥ 140 |

| Gas-HEK | DN Gas-HEK | DN Futterrohr / Kernbohrung | Artikelnummer |
|----------------------------|---------------|-----------------------------|-----------------|
| für GHEK der Fa. RMA | DN 25 | 100 | 2831 000 000 00 |
| | DN 32 / DN 40 | 150 | 2831 000 018 00 |
| | DN 50 | 150 | 2831 000 022 00 |
| für GHEK der Fa. Schuck | DN 25 | 125 | 2832 000 000 00 |
| | DN 32 / DN 40 | 150 | 2832 000 017 00 |
| | DN 50 | 150 | 2832 000 023 00 |
| für GHEK der Fa. VAF-Voigt | DN 25 | 100 | 2833 000 000 00 |
| | DN 50 | 150 | 2833 000 024 00 |
| für GHEK Burger | DN 25 / DN 32 | 100 | 2834 000 000 00 |

Preise ohne Armaturen und Leitungen.

Einbausituation Quadro-Sicura® E-S