
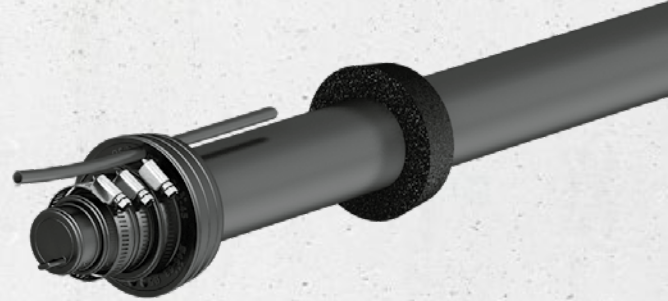


Quadro-Sicura® SD

für nichtunterkellerte Gebäude

 NICHTDRÜCKENDES WASSER

- Einsparten-Hauseinführung mit **Injektionssystem**
- Einsatz als Schrägdurchführung in Bodenplatten aus Beton
- für **Kabelarten** oder **Wasserleitungen**



25
Jahre
Garantie

PRODUKTVORTEILE

- geeignet für die nachträgliche Einführung von Strom oder Wasser durch Bodenplatten
- kurze Montagezeiten
- geeignet für Bausanierungen

TECHNISCHE DETAILS

- Einbau als Schrägeinführung in Bodenplatten
- gas- und wasserdicht
- Radonsicher – gemäß FHRK Merkblatt MB 101
- für offene Bauweise
- für die gängigsten Rohr- und Kabeldurchmesser
- integrierte Blindabdichtung
- ohne zusätzliches Schrumpfen
- geeignet für Bohrungen in Bodenplatten aus Beton der Beanspruchungsklasse 2 nach WU-Richtlinie

DIE HAUSEINFÜHRUNG BESTEHT AUS:

- Quadro-Sicura® SD
- Expansionsharz

Versorgungsleitungen	Leitungsdurchmesser [mm]
Wasser oder Strom	26 – 50

Abmessungen	
Kernbohrungs-Ø	99 – 104 mm
Wanddicken	200 – 1200 mm

Weitere Abmessungen und Ausführungen auf Anfrage.

Produkt	Abmessungen	Artikelnummer
Quadro-Sicura® SD VPE (Verpackungseinheit) 1 Stück*	26 – 50 mm (weitere Abmessungen möglich)	2140 000 001 00
Quadro-Sicura® SD VPE (Verpackungseinheit) 10 10 Stück**	26 – 50 mm (weitere Abmessungen möglich)	2140 000 010 00

* Inkl. 1 Stück 2 K-Harzsystem

** Inkl. 10 Stück 2 K-Harzsystem



ZUBEHÖR – EMPFOHLEN

- 2K-Kartuschenpistole

