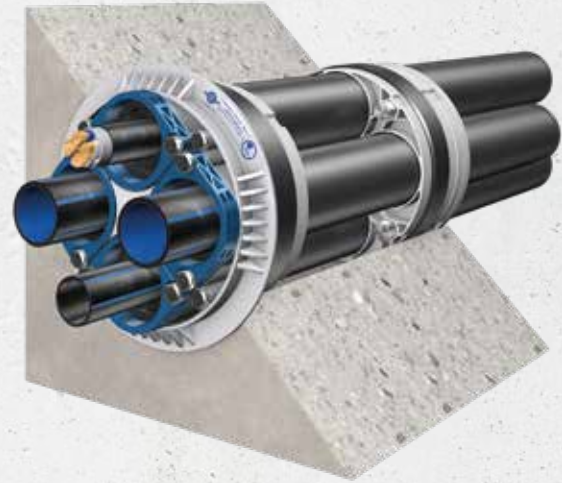


Quadro-Sicura® Nova 2-M

für unterkellerte Gebäude

DRÜCKENDES WASSER

- Mehrsparten-Hauseinführung **beidseitig abdichtend**
- Einsatz in **bauseitiges Futterrohr** oder **WU-Betonkernbohrung (Weiße Wanne)**
- für die **Mehrfach-Belegung** verschiedener Gewerke



PRODUKTVORTEILE

- zur Mehrfachbelegung einzelner unterschiedlicher Gewerke (ohne Gas)
- korrosionsfrei und elektrisch nicht leitend
- Montage ohne Drehmomentschlüssel
- stufenlose Moduldichtungen für Wasser und Energie

TECHNISCHE DETAILS

- DVGW und SVGW zugelassen
- gas- und druckwasserdicht
- Radondicht – gemäß FHRK Merkblatt MB 101, erfüllt die Anforderungen für Radonvorsorgegebiete
- optional methangasbeständige Ausführung erhältlich
- Trockeneinbau
- optional Einbau nach DIN 18533 möglich
- 100%ige Gewerketrennung, jede Sparte wird separat abgedichtet
- variable Anordnung der einzelnen Sparten möglich
- das Gesamtbauteil ist entsprechend der Anschlussanforderungen frei drehbar
- bei Anschluss von Mantelrohren Relining möglich
- Anschlussmöglichkeit von starren bzw. flexiblen Mantelrohren DN 75
- alle Gewerke sind mit gas- und druckwasserdichten Blindstopfen vorbelegt

Belegbarkeit der Gewerke		Rohr- / Kabel-Ø
wahlweise	Wasser	Außendurchmesser 32 mm, 40 mm, 50 mm; optional Außendurchmesser 63 mm
	Strom	Außendurchmesser von 25 – 53 mm
	Telekommunikation	Außendurchmesser: 2 x 5 – 7 mm, 4 x 7 – 13 mm, 1 x 13 – 21 mm

Abmessungen	
Kernbohrungs- / Futterrohr-Ø	199 – 204 mm
Wanddicken	150 – 550 mm

Weitere Abmessungen und Ausführungen auf Anfrage.

Artikelnummer
2520 211 000 0 0

Preise ohne Armaturen und Leitungen.

Im Standard vorbereitet für folgende Sparten: 2 x Wasser, 1 x Strom, 1 x Telekommunikation