


# UGA Systemdeckel KD 110

mit Stutzen und Thermomuffen

 DRÜCKENDES WASSER

- Einsatz in vorhandene Dichtpackungen
- Abdichtung von Medienleitungen mittels Schrumpftechnik
- mit Schraubverschluss



## PRODUKTVORTEILE

- gas- und wasserdicht
- zum Durchführen von Medienleitungen (Kabel oder Rohre) von 7 – 78 mm
- Abdichtung mittels Thermo- oder Kaltschrumpftechnik und Systemeinsätzen
- kompatibel zu anderen, marktgängigen Systemen
- aus umweltfreundlichen und chemisch hochresistenten Materialien

## Systemdeckel geschlossen

Artikel	Anzahl Kabel	Artikelnummer
KD110-D	0	4 10 2 000 110 0 4

## Systemdeckel mit Thermomuffe

Artikel	Anzahl Kabel	Rohr- / Kabel-AD	Artikelnummer
KD110-D-1/80-TM	1	26 – 78 mm	4 10 2 080 110 0 4
KD110-D-3/46(3/3)-TM	3	16 – 45 mm	4 10 2 046 110 0 4
KD110-D-7/32(3/3)/25(4/3)-TM*	7	4 x 7 – 24 mm / 3 x 7 – 31 mm	4 10 2 032 110 0 4

## Systemdeckel mit Kaltschrumpfmuffe

Artikel	Anzahl Kabel	Rohr- / Kabel-AD
KD110-D-1/80-KS	1	33 – 79 mm
KD110-D-3/46(3/3)-KS	3	29 – 45 mm
KD110-D-7/32(3/3)/25(4/3)-KS*	7	4 x 14 – 24 mm / 3 x 19 – 31 mm

\* Bei KD110-D7 ist im Lieferzustand 1 Stutzen (25 mm) geschlossen, der bei Bedarf durchbrochen werden kann. Im Lieferumfang sind 6 Schrumpfmuffen enthalten.

Das UGA-Sortiment ist von der 25-jährigen DOYMA-Garantie ausgenommen.




www.doyma.de

# UGA Systemdeckel KD 110



mit Muffe in Manschettentechnik

 DRÜCKENDES WASSER

- Einsatz in vorhandene Dichtpackungen
- Anschluss eines Kabelschutzrohres mittels Manschettentechnik
- mit Schraubverschluss



## PRODUKTVORTEILE

- gas- und wasserdicht
- zum Anschluss von Kabelschutzrohren und KSS-Schläuchen
- kompatibel zu anderen, marktgängigen Systemen


## Systemdeckel mit Muffe in Manschettentechnik

Artikel	Rohr- / Kabel-AD	KSS-Schlauch	Artikelnummer
KD110-D-MA65-75	65 – 75 mm	–	4 14 2 075 110 0 4
KD110-D-MA75-89	75 – 89 mm	KSS-S 80	4 14 2 080 110 0 4
KD110-D-MA100-110	100 – 110 mm	–	4 14 2 110 110 0 4
KD110-D-MA115-125	115 – 125 mm	KSS-S 110	4 14 2 125 110 0 4

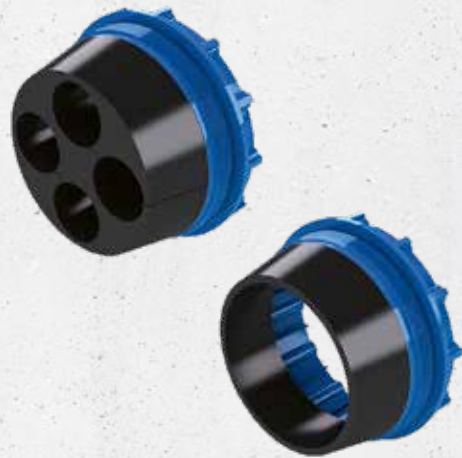
# UGA Systemdeckel KD 110



## Konischer Systemeinsatz

 DRÜCKENDES WASSER

- Einsatz in vorhandene Dichtpackungen auf der Anschlussseite
- mit Schraubverschluss



## PRODUKTVORTEILE

- Konischer Systemeinsatz zum Abdichten von Kabeln und Kabelschutzrohren
- einfacher Einbau
- Maßangefertigt für Ihre Anwendung
- geteilter Einsatz zur Montage nach der Kabelverlegung

Das UGA-Sortiment ist von der 25-jährigen DOYMA-Garantie ausgenommen.



[www.doyma.de](http://www.doyma.de)

Artikel	Rohr- / Kabel-AD	Artikelnummer
KD110-D-DGM110	110 mm	4 11 2 110 110 0 4
KD110-E-WE/0/EPDM	Blindverschluss	4 11 2 000 111 0 4
KD110-E-WE/EPDM (Z) x (D)	1 bis 5 Bohrungen	—
	ab 6 Bohrungen	—

### Belegungstabelle Konischer Systemeinsatz WA

Artikel	Anzahl der Bohrungen	D max. AD*
KD110-E-WE/EPDM 1 x (D)	1 Bohrung	bis 110 mm
KD110-E-WE/EPDM 3 x (D)	3 Bohrungen	bis 48 mm
KD110-E-WE/EPDM 5 x (D)	5 Bohrungen	bis 36 mm
KD110-E-WE/EPDM 7 x (D)	7 Bohrungen	bis 32 mm
KD110-E-WE/EPDM 9 x (D)	9 Bohrungen	bis 26 mm
KD110-E-WE/EPDM 13 x (D)	13 Bohrungen	bis 21 mm
KD110-E-WE/EPDM 19 x (D)	19 Bohrungen	bis 18 mm
KD110-E-WE/EPDM 28 x (D)	28 Bohrungen	bis 14 mm

\* Es sind auch andere Kombinationen mit unterschiedlichen Durchmessern möglich.