

# CurafLAM® Rollit ISO<sup>Pro</sup>

- für brennbare Rohre
- Gewerke: Trinkwasser, Heizung, Kälte



25 Jahre  
Garantie

## EINSATZBEREICHE

Zur Abschottung von Rohrleitungen aus:

- PVC, PP, PE, PB, PE-X, ABS, ASA  $\varnothing \leq 110$  mm
- Kunststoff-Verbundrohre mit Aluminiemeinlage  $\varnothing \leq 110$  mm

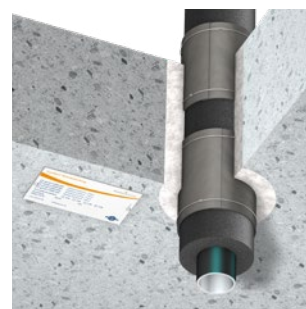
## ZUGELASSEN FÜR DÄMMUNG:

Ohne und mit Synthese-Kautschuk 6 – 32 mm

## MONTAGEBEDINGUNGEN

- zugelassener Nullabstand im System:
- in Wänden aus Porenbeton, Stahlbeton, Beton, Mauerwerk und leichten Trennwänden mit einer Dicke  $\geq 100$  mm
- in Decken aus Porenbeton, Stahlbeton, Beton mit einer Dicke  $\geq 150$  mm
- beidseitig immer 2-lagig umwickelt mit CurafLAM® ISO<sup>Pro</sup>
- beidseitiger Überstand des Brandschutzwickelbandes:
  - bei Bauteildicke  $\leq 150$  mm = 75 mm
  - bei leichten Trennwänden = 75 mm
  - bei Bauteildicke  $> 150$  mm = 50 mm

## CurafLAM® Rollit ISO<sup>Pro</sup> im Einbau



Detaillierte Informationen bzgl. der Anwendungsbereiche und Bestimmungen der Ausführung entnehmen Sie bitte der allgemeinen bauaufsichtlichen Zulassung (abZ).

## CurafLAM® Rollit ISO<sup>Pro</sup>

### Abschottung von brennbaren gedämmten Ver-/Entsorgungsleitungen

Allgemein bauaufsichtliche Zulassung: Z-19.17-2250

Gesamt - Ø (Rohr + Dämmung) [in mm]	Länge des Wickelbandes [in mm]	Anzahl der Lagen
20	290	2
32	440	
40	540	
46	620	
50	670	
63	830	
65	860	
70	920	
75	980	
90	1170	
100	1300	

Rechnerische Richtwerte ohne Verschnitt und Aufschläge.

## CurafLAM® Rollit ISO<sup>Pro</sup> Box

Produkt	Länge	Artikelnummer
CurafLAM® Rollit ISO <sup>Pro</sup> Box	10 m	3 34 2 000 000 0 2

Lieferumfang: 10 m Wickelband, 125 mm breit; incl. 10 Brandschutzschilder, Befestigungsdraht, Einbauanleitung.



CurafLAM® Rollit ISO<sup>Pro</sup> Box

## CurafLAM® Rollit ISO<sup>Pro</sup> Pack

Produkt	Länge	Artikelnummer
CurafLAM® Rollit ISO <sup>Pro</sup> Pack	2,50 m	3 34 2 002 500 0 0

Lieferumfang: 2,5 m Wickelband, 125 mm breit; incl. 4 Brandschutzschilder, Befestigungsdraht, Einbauanleitung.



CurafLAM® Rollit ISO<sup>Pro</sup> Pack

Detaillierte Informationen bzgl. der Anwendungsbereiche und Bestimmungen der Ausführung entnehmen Sie bitte der allgemeinen bauaufsichtlichen Zulassung (abZ).