

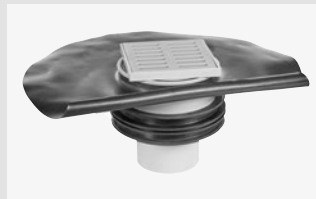
EINBAUHINWEISE

HKD Bodenablauf

- HKD Bodenablauf
- HKD Bodenablauf mit Folienflansch



HKD Bodenablauf



HKD Bodenablauf mit Folienflansch

Montage

- Das Einsteckende des Bodenablaufs mit geeignetem Gleitmittel bestreichen und in vorhandene Rohrleitung stecken. Oberkante Ablaufgehäuse = Oberkante Bodenplatte. Lotrechten Sitz des Ablaufgehäuses prüfen.
- Mitgelieferten Bauzeitschutzdeckel oben in den Bodenablauf legen.
- Nach dem Betonieren prüfen, ob Aufsatzrahmen und ggf. Aufsatzrahmenverlängerung im eingebauten Zustand auf die korrekte Höhe eingestellt werden können.
- Oberkante Aufsatzrahmen = Oberkante Fußbodenendbelag
- Wenn erforderlich, die Verlängerung auf entsprechendes Maß ablängen.
- Dichtungsring oben in das Ablaufgehäuse einlegen.
- Aufsatzrahmen und ggf. Aufsatzverlängerung mit Gleitmittel bestreichen, und in das Ablaufgehäuse einstecken.
- Aufsatzrahmen auf die erforderliche Höhe und Ausrichtung einstellen.
- Nach dem Verlegen von Estrich/Endbelag Schlammkorb und Gitterrost einsetzen.

Einbauhinweise für HKD Bodenablauf mit Folienflansch

- Bodenablauf so in die Schalung verbauen, dass die Bodenplattenoberkante später auf gleicher Höhe mit dem Folienflansch verläuft. Dazu das Bodenelement am Spitzende kürzen und erneut anfasen.
- Den EPDM-Folienflansch mit einem geeigneten Kleber mit der Bodenplatte verkleben z.B. APP-PU 50.
- Bei Aufbringen einer Schweißbahn, das Bodenelement vor übermäßiger Wärmeentwicklung schützen.

Zubehör (optional)

- Edelstahlrost
- Edelstahlrost, verschraubt
- Aufsatzverlängerung
- Aufsatzrahmenverlängerung
- APP-PU 50 (Polyurethankleber)

DOYMA-Produkte werden laufend weiterentwickelt. Technische Änderungen erfolgen ohne vorherige Mitteilung.

Weitere Infos unter www.doyma.de

DOYMA GmbH & Co

DICHTUNGSSYSTEME
BRANDSCHUTZSYSTEME

Industriestr. 43-57
28876 Oyten

Fon: 0 42 07/91 66-300
Fax: 0 42 07/91 66-199

www.doyma.de
info@doyma.de