

EINBAUHINWEISE

HKD Wandelemente

- HKD KG-Wandelement
- HKD KG2000-Wandelement



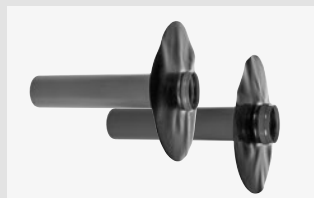
HKD KG-Wandelement / HKD KG2000-Wandelement



HKD KG- / KG2000-Doppelmuffe



HKD KG- / KG2000-Einsteckflansch



HKD KG- / KG2000-Flanschrohr



HKD Überschiebeflansch

Montage

- Erste Schalungsseite aufstellen.
- Bewehrung verlegen und um Montageposition kleinflächig ausschneiden. Betondeckung nach DIN 1045 berücksichtigen.
- Montagehilfe aus dem Wandelement nehmen und an benötigter Position auf der Schalung annageln.
- Rohrdurchführung auf den an der Schalung angenagelten Montagedeckel ganz aufstecken.
- Zweiten Montagedeckel montieren.
- Bereits mit Schalöl besprühte Schalung montieren. Die Rohrdurchführung darf nicht mit Schalöl besprüht werden.
- Lageweise Beton in die Schalung verfüllen und sorgfältig verdichten.
- Nach Ablauf der Mindestschalfristen nach DIN 1045 ausschalen und die Montagedeckel auf beiden Seiten der Rohrdurchführung entfernen.
- Lippendichtringe in die Muffen der Wanddurchführung einsetzen.
- Beim Anschluss der weiteren Rohrleitungsstränge darf Gleitmittel nur auf das Spitzende der anzuschließenden Rohre aufgetragen werden. Die angefasten Rohrenden müssen komplett in die Muffe eingeschoben werden und danach 3 bis 5 mm herausgezogen werden.

Einbauhinweise für HKD KG- / KG2000-Doppelmuffe

- Geeignet für den Einsatz in Pumpensämpfen oder Lichtschächten, sowie für dünnwandige Bauteile.

Einbauhinweise für HKD KG- / KG2000-Einsteckflansch

- Flanschrohr so verbauen, dass der Folienflansch bündig mit der abdichtenden Wand oberflächlich verläuft.
- Einsteckflansch so in das bereits schalungsbündig einbetonierte Wandelement einstecken, dass der Folienflansch bündig mit der abdichtenden Wand oberflächlich verläuft.
- Den EPDM-Folienflansch mit geeignetem Kleber mit der Wand verkleben (z. B. APP-PU 50).

Einbauhinweise für HKD Überschiebeflansch

- Überschiebeflansch so über das bereits in die Wand eingebaute KG- oder KG2000-Rohr schieben, dass der Folienflansch bündig mit der abdichtenden Wand oberflächlich verläuft.
- Den EPDM-Folienflansch mit geeignetem Kleber mit der Wand verkleben (z. B. APP-PU 50).

Zubehör (optional)

- APP-PU 50 (Polyurethankleber)

DOYMA-Produkte werden laufend weiterentwickelt. Technische Änderungen erfolgen ohne vorherige Mitteilung. **Weitere Infos unter www.doyma.de**

DOYMA GmbH & Co

DICHTUNGSSYSTEME
BRANDSCHUTZSYSTEME

Industriestr. 43-57
28876 Oyten

Fon: 0 42 07/91 66-300
Fax: 0 42 07/91 66-199

www.doyma.de
info@doyma.de