

EINBAUHINWEISE

HKD Wandelemente

- HKD KG-Wandelement
- HKD KG2000-Wandelement



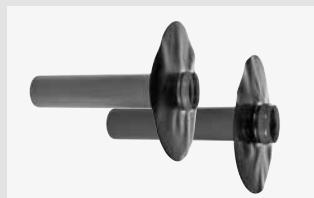
HKD KG-Wandelement / HKD KG2000-Wandelement



HKD KG- / KG2000-Doppelmuffe



HKD KG- / KG2000-Einsteckflansch



HKD KG- / KG2000-Flanschrohr



HKD Überschiebeflansch

Sehr geehrter Kunde,

wir bedanken uns, dass Sie sich für ein Qualitäts-Produkt aus unserem Hause entschieden haben.

Bitte lesen Sie sich vor dem Einbau bzw. der Verarbeitung unserer Produkte dieses Schreiben sowie die mitgelieferten Einbauhinweise komplett durch und bewahren Sie beides nach dem Einbau sorgfältig auf!

Sicherheitshinweise:

- Der Einbau unserer Produkte darf nur von Personen ausgeführt werden, die die dazu erforderlichen Fachkenntnisse besitzen.
- Zu Ihrem eigenen Schutz und zum Schutz Dritter müssen der Arbeitsraum sowie eventuell erforderliche Leitungsgräben nach den geltenden Vorschriften ordnungsgemäß erstellt und abgesichert sein.
- Bei der Installation unserer Dichtungs- und Brandschutzsysteme müssen die anerkannten Regeln der Technik, die einschlägigen Vorschriften der Berufsgenossenschaften, die VDE-Bestimmungen sowie die geltenden Sicherheits- und Unfallvorschriften beachtet werden. Insbesondere bei der Verspannung oder Fixierung der Produkte kann es zu Quetschungen von Körperteilen oder anderen erheblichen Verletzungen kommen.
- Die Sicherheitsdatenblätter sind zu beachten.
- Überprüfen Sie das gelieferte Produkt auf Vollständigkeit (der Lieferumfang ist bei den Einbauhinweisen gesondert aufgeführt) und alle Einzelteile auf eventuelle Schäden. Es dürfen nur unbeschädigte Teile montiert werden.
- Überprüfen Sie das Produkt anhand der Einbauhinweise unbedingt auf seine Eignung für den vorgesehenen Verwendungs-

zweck. Sollten besondere Beanspruchungen vorliegen, klären Sie die Verwendung des Produkts mit uns im Vorfeld. Fordern Sie hierzu unsere Checklisten an oder laden Sie diese unter www.doyma.de herunter.

Für einen Fehlgebrauch ist jegliche Haftung unsererseits ausgeschlossen!

- Bitte beachten Sie schließlich die Hinweise der zum Einbau benötigten Werkzeuge und Hilfsmittel.

Schutzrechte:

- Unsere Schutzrechte sowie Schutzrechte Dritter sind zu beachten.

Entsorgung:

- Bitte beachten Sie bei der Entsorgung von Bauteilen, Zubehör und Verpackungen die geltenden Vorschriften.

Verkaufsbedingungen:

- Es gelten unsere Verkaufs- und Lieferbedingungen in der gültigen Fassung.

Montage

- Erste Schalungsseite aufstellen.
- Bewehrung verlegen und um Montageposition kleinflächig ausschneiden. Betondeckung nach DIN 1045 berücksichtigen.
- Montagehilfe aus dem Wandelement nehmen und an benötigter Position auf der Schalung annageln.
- Rohrdurchführung auf den an der Schalung angenagelten Montagedeckel ganz aufstecken.
- Zweiten Montagedeckel montieren.
- Bereits mit Schalöl besprühte Schalung montieren. Die Rohrdurchführung darf nicht mit Schalöl besprüht werden.
- Lageweise Beton in die Schalung verfüllen und sorgfältig verdichten.
- Nach Ablauf der Mindestschalfristen nach DIN 1045 ausschalen und die Montagedeckel auf beiden Seiten der Rohrdurchführung entfernen.
- Lippdichtringe in die Muffen der Wanddurchführung einsetzen.
- Beim Anschluss der weiteren Rohrleitungsstränge darf Gleitmittel nur auf das Spitzende der anzuschließenden Rohre aufgetragen werden. Die angefasten Rohrenden müssen komplett in die Muffe eingeschoben werden und danach 3 bis 5 mm herausgezogen werden.

Einbauhinweise für HKD KG- /KG2000-Doppelmuffe

- Geeignet für den Einsatz in Pumpensäugern oder Lichtschächten, sowie für dünnwandige Bauteile.
-
- Einbauhinweise für HKD KG- /KG2000-Einsteckflansch
- Flanschrohr so verbauen, dass der Folienflansch bündig mit der abdichtenden Wand oberflächlich verläuft.
- Einsteckflansch so in das bereits schalungsbündig einbetonierte Wandelement einstecken, dass der Folienflansch bündig mit der abdichtenden Wand oberflächlich verläuft.
- Den EPDM-Folienflansch mit geeignetem Kleber mit der Wand verkleben (z. B. Sikaflex-11 FC Purform).

Einbauhinweise für HKD Überschiebeflansch

- Überschiebeflansch so über das bereits in die Wand eingebaute KG- oder KG2000-Rohr schieben, dass der Folienflansch bündig mit der abdichtenden Wand oberflächlich verläuft.
- Den EPDM-Folienflansch mit geeignetem Kleber mit der Wand verkleben (z. B. Sikaflex-11 FC Purform).

Zubehör (optional)

- Sikaflex-11 FC Purform (1-komponentiger, feuchtigkeitshärtender, elastischer Kleb- und Dichtstoff)

DOYMA-Produkte werden laufend weiterentwickelt. Technische Änderungen erfolgen ohne vorherige Mitteilung.
Weitere Infos unter www.doyma.de

DOYMA GmbH & Co

DICHTUNGSSYSTEME
BRANDSCHUTZSYSTEME

Industriestr. 43-57
28876 Oyten

Fon: 0 42 07/91 66-300
Fax: 0 42 07/91 66-199

www.doyma.de
info@doyma.de