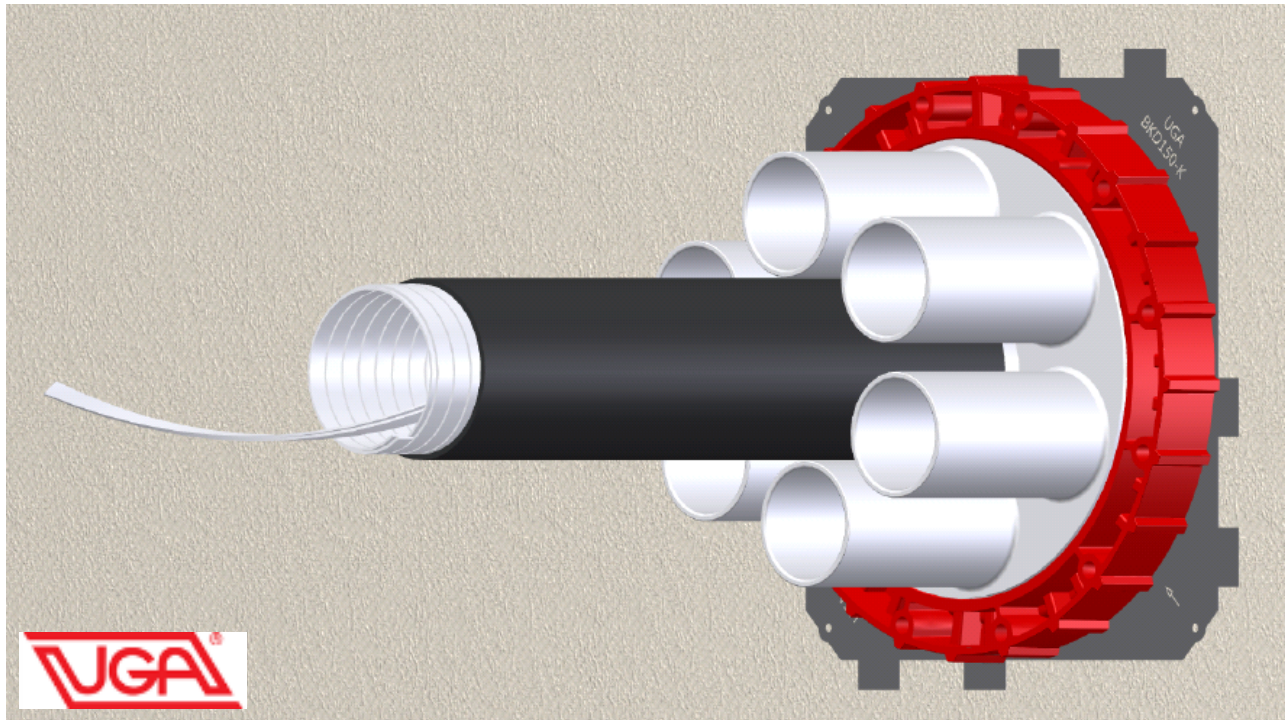


ACHTUNG!!!

Schrumpfbeginn BKD 150-D7/38-KS



Montageanweisung



**Bei Systemdeckel
BKD 150-D7/38-KS
mit dem Schrumpfen der
Kaltschrumpfmuffen am mittleren
Stutzen beginnen!**

Wichtiger Hinweis:

Bei Abweichungen von den Angaben in der Montageanleitung und/oder bei unsachgemäßer Verwendung unserer Produkte übernehmen wir keinerlei Gewährleistung.
Das gilt auch für die Kombination mit nicht von uns freigegebenen Fremdprodukten.