

# UGA Systemdeckel KD 110

mit Stutzen und Thermomuffen

 DRÜCKENDES WASSER

- Einsatz in vorhandene Dichtpackungen
- Abdichtung von Medienleitungen mittels Schrumpftechnik
- mit Schraubverschluss



## PRODUKTVORTEILE

- gas- und wasserdicht
- zum Durchführen von Medienleitungen (Kabel oder Rohre) von 7 – 78 mm
- Abdichtung mittels Thermo- oder Kaltschrumpftechnik und Systemeinsätzen
- kompatibel zu anderen, marktgängigen Systemen
- aus umweltfreundlichen und chemisch hochresistenten Materialien

## Systemdeckel geschlossen

Artikel	Anzahl Kabel	Artikelnummer
KD 110-D	0	4 10 2 000 110 0 4

## Systemdeckel mit Thermomuffe

Artikel	Anzahl Kabel	Rohr- / Kabel-AD	Artikelnummer
KD 110-D1/80	1	26 – 78 mm	4 10 2 080 110 0 4
KD 110-D3/46	3	16 – 45 mm	4 10 2 046 110 0 4
KD 110-D7/32/25*	7	4 x 7 – 24 mm / 3 x 7 – 31 mm	4 10 2 032 110 0 4

## Systemdeckel mit Kaltschrumpfmuffe

Artikel	Anzahl Kabel	Rohr- / Kabel-AD
KD 110-D1/80-KS	1	33 – 79 mm
KD 110-D3/46-KS	3	29 – 45 mm
KD 110-D7/32/25-KS*	7	4 x 14 – 24 mm / 3 x 19 – 31 mm

\* Bei KD 110-D7/32/25 ist im Lieferzustand 1 Stutzen (25 mm) geschlossen, der bei Bedarf durchbrochen werden. Im Lieferumfang sind 6 Schrumpfmuffen enthalten.

Das UGA-Sortiment ist von der 25-jährigen DOYMA-Garantie ausgenommen.




www.doyma.de

# UGA Systemdeckel KD 110



mit Muffe in Manschettentechnik

 DRÜCKENDES WASSER

- Einsatz in vorhandene Dichtpackungen
- Anschluss eines Kabelschutzrohres mittels Manschettentechnik
- mit Schraubverschluss



## PRODUKTVORTEILE

- gas- und wasserdicht
- zum Anschluss von Kabelschutzrohren und KSS-Schläuchen
- kompatibel zu anderen, marktgängigen Systemen

## Systemdeckel mit Muffe in Manschettentechnik

Artikel	Rohr-/ Kabel-AD	KSS-Schlauch	Artikelnummer
KD 110-DMM 75	65 – 75 mm	–	4 14 2 075 110 0 4
KD 110-DMM 80	75 – 89 mm	KSS-S 80	4 14 2 080 110 0 4
KD 110-DMM 110	100 – 110 mm	–	4 14 2 110 110 0 4
KD 110-DMM 125	115 – 125 mm	KSS-S 110	4 14 2 125 110 0 4

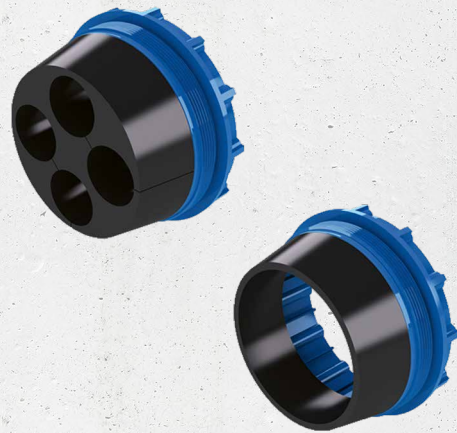


# UGA Systemdeckel KD 110

Konischer Systemeinsatz

DRÜCKENDES WASSER

- Einsatz in vorhandene Dichtpackungen auf der Anschlussseite
- mit Schraubverschluss



## PRODUKTVORTEILE

- Konischer Systemeinsatz zum Abdichten von Kabeln und Kabelschutzrohren
- einfacher Einbau
- Maßangefertigt für Ihre Anwendung
- geteilter Einsatz zur Montage nach der Kabelverlegung

Das UGA-Sortiment ist von der 25-jährigen DOYMA-Garantie ausgenommen.



[www.doyma.de](http://www.doyma.de)

Artikel	Rohr- / Kabel-AD	Artikelnummer
KD 110-DGM 110	110 mm	4 11 2 110 110 0 4
KD 110-WA/0	Blindverschluss	4 11 2 000 111 0 4
KD 110-WA/(Z) x (D)	1 bis 5 Bohrungen	—
	ab 6 Bohrungen	—

### Belegungstabelle Konischer Systemeinsatz WA

Artikel	Anzahl der Bohrungen	D max. AD*
KD 110-WA/1x(D)	1 Bohrung	bis 110 mm
KD 110-WA/3x(D)	3 Bohrungen	bis 48 mm
KD 110-WA/5x(D)	5 Bohrungen	bis 36 mm
KD 110-WA/7x(D)	7 Bohrungen	bis 32 mm
KD 110-WA/9x(D)	9 Bohrungen	bis 26 mm
KD 110-WA/13x(D)	13 Bohrungen	bis 21 mm
KD 110-WA/19x(D)	19 Bohrungen	bis 18 mm
KD 110-WA/28x(D)	28 Bohrungen	bis 14 mm

\* Es sind auch andere Kombinationen mit unterschiedlichen Durchmessern möglich.