

EINBAUHINWEISE

HKD Wandelemente

- HKD KG-Wandelement
- HKD KG2000-Wandelement



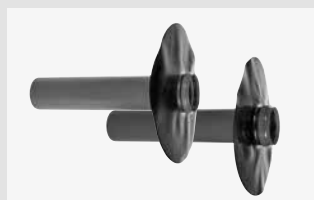
HKD KG-Wandelement / HKD KG2000-Wandelement



HKD KG- / KG2000-Doppelmuffe



HKD KG- / KG2000-Einsteckflansch



HKD KG- / KG2000-Flanschrohr



HKD Überschiebeflansch

Sehr geehrter Kunde,

wir bedanken uns, dass Sie sich für ein Qualitäts-Produkt aus unserem Hause entschieden haben.

Bitte lesen Sie sich vor dem Einbau bzw. der Verarbeitung unserer Produkte dieses Schreiben sowie die mitgelieferten Einbauhinweise komplett durch und bewahren Sie beides nach dem Einbau sorgfältig auf!

Sicherheitshinweise:

- Der Einbau unserer Produkte darf nur von Personen ausgeführt werden, die die dazu erforderlichen Fachkenntnisse besitzen.
- Zu Ihrem eigenen Schutz und zum Schutz Dritter müssen der Arbeitsraum sowie eventuell erforderliche Leitungsgräben nach den geltenden Vorschriften ordnungsgemäß erstellt und abgesichert sein.
- Bei der Installation unserer Dichtungs- und Brandschutzsysteme müssen die anerkannten Regeln der Technik, die einschlägigen Vorschriften der Berufsgenossenschaften, die VDE-Bestimmungen sowie die geltenden Sicherheits- und Unfallvorschriften beachtet werden. Insbesondere bei der Verspannung oder Fixierung der Produkte kann es zu Quetschungen von Körperteilen oder anderen erheblichen Verletzungen kommen.
- Die Sicherheitsdatenblätter sind zu beachten.
- Überprüfen Sie das gelieferte Produkt auf Vollständigkeit (der Lieferumfang ist bei den Einbauhinweisen gesondert aufgeführt) und alle Einzelteile auf eventuelle Schäden. Es dürfen nur unbeschädigte Teile montiert werden.
- Überprüfen Sie das Produkt anhand der Einbauhinweise unbedingt auf seine Eignung für den vorgesehenen Verwendungs-

zweck. Sollten besondere Beanspruchungen vorliegen, klären Sie die Verwendung des Produkts mit uns im Vorfeld. Fordern Sie hierzu unsere Checklisten an oder laden Sie diese unter www.doyma.de herunter.

Für einen Fehlgebrauch ist jegliche Haftung unsererseits ausgeschlossen!

- Bitte beachten Sie schließlich die Hinweise der zum Einbau benötigten Werkzeuge und Hilfsmittel.

Schutzrechte:

- Unsere Schutzrechte sowie Schutzrechte Dritter sind zu beachten.

Entsorgung:

- Bitte beachten Sie bei der Entsorgung von Bauteilen, Zubehör und Verpackungen die geltenden Vorschriften.

Verkaufsbedingungen:

- Es gelten unsere Verkaufs- und Lieferbedingungen in der gültigen Fassung.

Montage

Einbauhinweise für:

HKD KG / HKD KG2000 Wandelement

- Erste Schalungsseite aufstellen.
- Montagehilfe aus dem Wandelement nehmen und an benötigter Position auf der Schalung annageln.
- Bewehrung verlegen und um Montageposition aussparen. Beton überdeckung nach DIN 1045 berücksichtigen.
- Der umlaufende Abstand zur Armierung, zu Fugenblechen oder anderen Mauerkragen muss min. 5 cm betragen.
- Der Abstand zu Bauteilkanten oder Einbauteilen muss min. 15 cm und der Abstand zu Bauwerksfugen min. 30 cm betragen.
- Wandelement auf den befestigten Montagedeckel aufstecken.
- Falls erforderlich, das Wandelement an der Bewehrung fixieren. Keine Fixierung mit Draht am Mauerkragen vornehmen.
- Zweiten Montagedeckel in das Wandelement stecken.
- Abschließende Schalung montieren. Die Rohrdurchführung darf nicht mit Schalöl besprüht werden.
- Lageweise Beton in die Schalung verfüllen und verdichten.
- Nach Ablauf der Mindestschalfristen nach DIN 1045 ausschalen und die Montagedeckel auf beiden Seiten der Rohrdurchführung entfernen.
- Lippendichtringe in die Muffen der Wanddurchführung einsetzen.

HKD KG / HKD KG2000 Doppelmuffe

- HKD KG-/KG2000-Doppelmuffe geeignet für den Einsatz bei dünnwandigen Bauteilen (z.B. Pumpensäugern oder Lichtschächten).

HKD KG / HKD KG2000 Flanschrohr

- Kernbohrung erstellen.
- Ggf. vorhandene Abdichtung im Bereich des Folienflansches entfernen.
- Abmessungen des Folienflansches anzeichnen.
- Sikaflex-11 FC Purform im Bereich des Folienflansches auf der Wand auftragen.
- Sikaflex-11 FC Purform mit einem Zahnpachtel vollflächig verstreichen und kreisförmig um die Kernbohrung verteilen.

- HKD KG-/KG2000-Flanschrohr einführen und den Folienflansch fest andrücken.
- Den Folienflansch gleichmäßig mit einer Andruckrolle von innen nach außen anpressen und 24 h aushärten.
- Die Schweißbahn oder Dickbeschichtung nach Herstellerangaben anarbeiten.

HKD KG / HKD KG2000 Einsteckflansch

- Einsteckflansch so in das bereits schalungsbündig einbetonierte KG-Element einstecken, dass der Folienflansch bündig mit der abdichtenden Wand oberflächlich verläuft.

HKD Überschiebeflansch

- Vorhandene KG- oder KG2000-Rohrdurchführung freilegen und ggf. vorhandene Abdichtung im Bereich des Folienflansches entfernen.
- Abmessungen des Folienflansches anzeichnen.
- Sikaflex-11 FC Purform im Bereich des Folienflansches auf der Wand auftragen.
- Sikaflex-11 FC Purform mit einem Zahnpachtel verstreichen und kreisförmig um die Kernbohrung verteilen.
- HKD KG Überschiebeflansch aufschieben und den Folienflansch fest andrücken.
- Den Folienflansch gleichmäßig mit einer Andruckrolle von innen nach außen anpressen und 24 h aushärten.
- Die Schweißbahn oder Dickbeschichtung nach Herstellerangaben anarbeiten.
- Bei heißverklebten Verfahren nur die Schweißbahn erhitzen.

Zubehör (optional)

- Sikaflex-11 FC Purform (1-komponentiger, feuchtigkeitshärtender, elastischer Kleb- und Dichtstoff)

DOYMA-Produkte werden laufend weiterentwickelt. Technische Änderungen erfolgen ohne vorherige Mitteilung.

Weitere Infos unter www.doyma.de

DOYMA GmbH & Co

DICHTUNGSSYSTEME
BRANDSCHUTZSYSTEME

Industriestr. 43-57
28876 Oyten

Fon: 0 42 07/91 66-300
Fax: 0 42 07/91 66-199

www.doyma.de
info@doyma.de