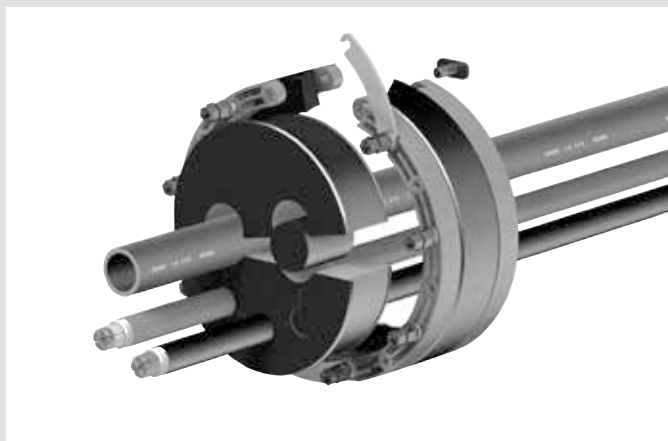


# EINBAUHINWEISE

## Curaflex Nova® Dichtungseinsätze

- Curaflex Nova® Uno/M/T



Curaflex Nova® Uno/M/T

Sehr geehrter Kunde,

wir bedanken uns, dass Sie sich für ein Qualitäts-Produkt aus unserem Hause entschieden haben.

Bitte lesen Sie sich vor dem Einbau bzw. der Verarbeitung unserer Produkte dieses Schreiben sowie die mitgelieferten Einbauhinweise komplett durch und bewahren Sie beides nach dem Einbau sorgfältig auf!

### Sicherheitshinweise:

- Der Einbau unserer Produkte darf nur von Personen ausgeführt werden, die die dazu erforderlichen Fachkenntnisse besitzen.
- Zu Ihrem eigenen Schutz und zum Schutz Dritter müssen der Arbeitsraum sowie eventuell erforderliche Leitungsgräben nach den geltenden Vorschriften ordnungsgemäß erstellt und abgesichert sein.
- Bei der Installation unserer Dichtungs- und Brandschutzsysteme müssen die anerkannten Regeln der Technik, die einschlägigen Vorschriften der Berufsgenossenschaften, die VDE-Bestimmungen sowie die geltenden Sicherheits- und Unfallvorschriften beachtet werden. Insbesondere bei der Verspannung oder Fixierung der Produkte kann es zu Quetschungen von Körperteilen oder anderen erheblichen Verletzungen kommen.
- Die Sicherheitsdatenblätter sind zu beachten.
- Überprüfen Sie das gelieferte Produkt auf Vollständigkeit (der Lieferumfang ist bei den Einbauhinweisen gesondert aufgeführt) und alle Einzelteile auf eventuelle Schäden. Es dürfen nur unbeschädigte Teile montiert werden.
- Überprüfen Sie das Produkt anhand der Einbauhinweise unbedingt auf seine Eignung für den vorgesehenen Verwendungs-

zweck. Sollten besondere Beanspruchungen vorliegen, klären Sie die Verwendung des Produkts mit uns im Vorfeld. Fordern Sie hierzu unsere Checklisten an oder laden Sie diese unter [www.doyma.de](http://www.doyma.de) herunter.

**Für einen Fehlgebrauch ist jegliche Haftung unsererseits ausgeschlossen!**

- Bitte beachten Sie schließlich die Hinweise der zum Einbau benötigten Werkzeuge und Hilfsmittel.

### Schutzrechte:

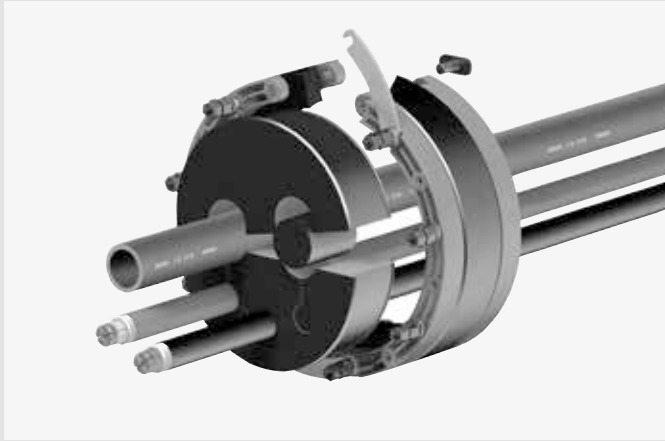
- Unsere Schutzrechte sowie Schutzrechte Dritter sind zu beachten.

### Entsorgung:

- Bitte beachten Sie bei der Entsorgung von Bauteilen, Zubehör und Verpackungen die geltenden Vorschriften.

### Verkaufsbedingungen:

- Es gelten unsere Verkaufs- und Lieferbedingungen in der gültigen Fassung.



Curaflex Nova® Uno/M/T

### Verwendungszweck

Der Dichtungseinsatz Curaflex Nova® Uno/M/T ist besonders geeignet für die Abdichtung von mehreren Rohren und Kabeln mit glatter Oberfläche.

Curaflex Nova® Uno/M/T ist aufklappbar, für die Abdichtung bereits verlegter Rohre und Kabel.

### Bitte beachten:

- Dichtungseinsätze sind keine Festpunkte oder Stützlager, sondern dienen ausschließlich der elastischen Abdichtung von Rohren und Kabeln.
- Die Mutterseite des Dichtungseinsatzes sollte zur wasserabgewandten Seite zeigen.
- Leichte axiale Bewegungen der Rohre und Kabel sind zulässig. Zusätzlich sind auf den Gestellring aufschraubbare Fixier-Laschen optional erhältlich (Zubehör Fixier-Set). Diese sichern den Dichtungseinsatz zusätzlich bei höheren Druckbelastungen.
- Curaflex® Dichtungseinsätze sind wartungsfrei. Bei korrekter Montage ist ein Nachziehen der Bolzen nicht notwendig.
- Der jeweilige FHRK-Standard (Mindestdichtbreite) ist dem Produktetikett zu entnehmen.
- Bei der Installation des Dichtungssystems müssen die entsprechenden Vorschriften der Berufsgenossenschaften, die VDE-Bestimmungen, die entsprechenden nationalen Sicherheits- und Unfallvorschriften sowie die Richtlinien Ihres Unternehmens beachtet werden.
- Grundsätzlich sind die national gültigen Verlege und Verfüllvorschriften für Rohre und Kabel zu beachten.
- Nach FHRK Prüfgrundlage GE101 geprüft ohne radiale Last.

### Montagebedingungen

- In WU-Betonkernbohrungen vorhandene Ausbrüche, Risse und/oder Lunkerstellen sind vorab zu egalisieren.
- Futterrohre müssen eine ausreichende Steifigkeit zur Aufnahme der Druckkräfte aus dem Dichtungseinsatz und eine glatte kreisrunde Innenoberfläche aufweisen. Bei vorhandenen Beschädigungen des Futterrohres ist die Nutzbarkeit vorab zu prüfen.
- Die Abdichtung zum Medienrohr/Kabel/Kabelschutzrohr muss in einer WU-Betonkernbohrung oder in einem bereits eingebauten Futterrohr erfolgen (die Lage des Dichtungseinsatzes ist zu beachten: siehe Einbauschnitt 3).
- Die abzudichtende Medienleitung (Kabel oder Rohr) ist vorab zu reinigen und darf im Bereich der Dichtfläche keine axial verlaufenden Vertiefungen oder Erhöhungen aufweisen.
- Untergrund und Rohrunterbau vor der Rohr-/Kabelverlegung gut verdichten, damit kein Absinken der Rohre/Kabel möglich ist.
- Für die ordnungsgemäße Installation des Dichtungseinsatzes benötigen Sie neben dem üblichen Standardwerkzeug die folgenden Werkzeuge und Hilfsmittel:

#### Werkzeuge:

- 1 Verlängerung
- 1 Steckschlüsseinsatz Außensechskant (Größe siehe Einbauschnitte)

#### Hilfsmittel:

- Gleitmittel
- Reiniger (lösungsmittelfrei)
- Messschieber
- Reinigungslappen

### Lieferumfang

- Curaflex Nova® Dichtungseinsatz
- Wechseleinsatz
- Einbauhinweise

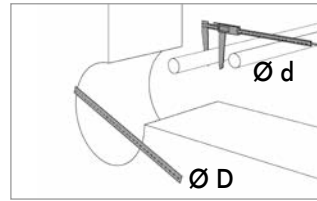
### Zubehör (optional)

- 4 Fixierlaschen mit Schrauben
- Artikel-Nr.: 1 88 0 600 004 2 9
- ITL-Muttern (9 Stück)
- Artikel-Nr.: 1 88 0 600 009 0 0
- Aquagard Grundierung (Curaflex® 1710), 1 Liter für 4,0 qm
- Artikel-Nr.: 1 99 0 710 000 0 0
- Aquagard Grundierung (Curaflex® 1711), 1/3 Liter für 1,5 qm
- Artikel-Nr.: 1 99 0 711 000 0 0
- Aquagard Speziallack (Curaflex® 1715), 1 Liter für 3,5 qm
- Artikel-Nr.: 1 99 0 715 000 0 0
- Aquagard Speziallack (Curaflex® 1716), 1/3 Liter für 1,0 qm
- Artikel-Nr.: 1 99 0 716 000 0 0

### Einbauschritte

#### 1: Maß nehmen

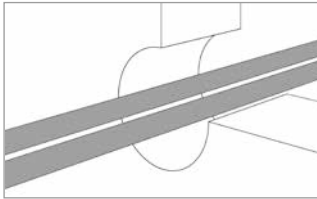
##### Curaflex Nova® Uno/M/T



Durchmesser von Kernbohrung bzw. Futterrohr und der Medienleitung bestimmen und mit den Angaben auf dem Karton abgleichen.

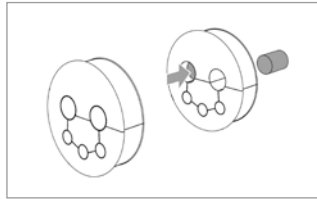
#### 2: Einsetzen des Wechseleinsatzes

##### Curaflex Nova® Uno/M/T



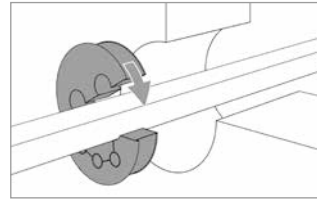
Kabel vor der Montage mit einem Gleitmittel (DOYMA 2780, Spülmittel, etc.) bestreichen.

##### Curaflex Nova® Uno/M/T

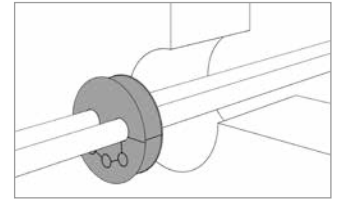


Die Gummikerne aus dem Wechseleinsatz entfernen.

##### Curaflex Nova® Uno/M/T



Wechseleinsatz um Kabel legen.



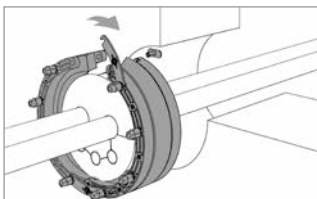
#### 3: Einsetzen des Dichtungseinsatzes

#### 3a: Einbau bei WU-Betonwänden oder Futterrohren

#### 3b: Einbau bei Doppel-/Elementwänden – Dichtebene ist der Ort beton (WU-Beton)

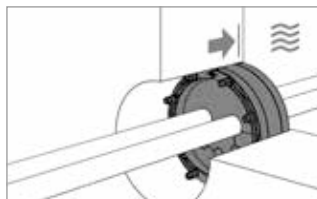
#### 3c: Einbau bei Doppel-/Elementwänden – Dichtebene ist die äußere Betonfertigschale

##### Curaflex Nova® Uno/M/T



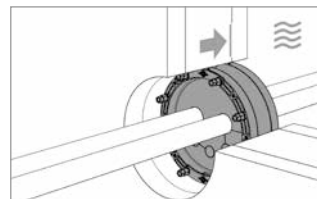
Schnellverschluß und gegenüberliegenden Stift herausziehen, Dichtungseinsatz auseinanderklappen und mittig um das Gummielement legen. Schnellverschluß verschließen. Stift wieder einsetzen.

##### Curaflex Nova® Uno/M/T



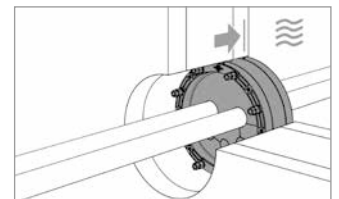
Dichtungseinsatz in Kernbohrung/Futterrohr schieben bis dieser etwa bündig mit der Außenwand (Wasser-/Druckseite) abschließt.

##### Curaflex Nova® Uno/M/T



Dichtungseinsatz in der Dichtebene der Wand positionieren. Sollten Unklarheiten hinsichtlich der Lage der Dichtebene vorliegen, ist die Vorgehensweise mit dem Planer bzw. dem Wandhersteller abzustimmen.

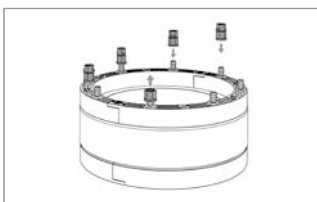
##### Curaflex Nova® Uno/M/T



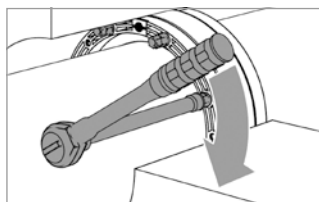
Dichtungseinsatz in der Dichtebene der Wand positionieren. Sollten Unklarheiten hinsichtlich der Lage der Dichtebene vorliegen, ist die Vorgehensweise mit dem Planer bzw. dem Wandhersteller abzustimmen.

## 5 oder 6: Dichtungseinsatz erneut Verspannen (z. B. nach Demontage)

### Curaflex Nova® Uno/M/T



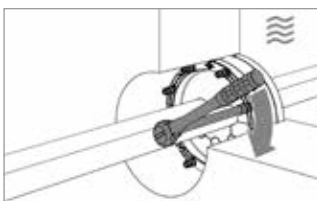
Bereits getrennte Muttern wechselweise über Kreuz in mehreren Intervallen entfernen. Neue Muttern verwenden (optional lieferbar) und Montage wie unter 4 fortsetzen, oder ...



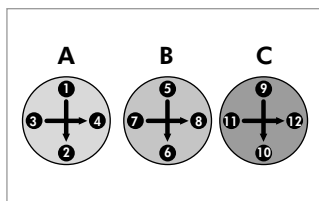
... Verspannen der noch vorhandenen Muttern (SW 11) wechselweise über Kreuz jeweils mit 5 Nm Drehmoment.

## 4: Endmontage

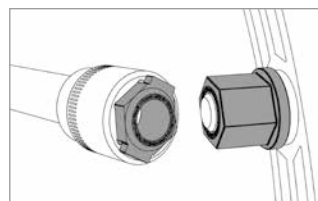
### Curaflex Nova® Uno/M/T



Zur Endmontage des Dichtungseinsatzes die Muttern (SW 10) anziehen.



Dabei wechselweise vorgehen: über Kreuz jeweils einige Umdrehungen in mindestens 3 Intervallen (A>B>C).



Solange fortfahren bis sich die oberen Muttern abdrehen (ITL-Prinzip: Integrated Torque Limiter; kein Spezial-Werkzeug nötig.)

DOYMA-Produkte werden laufend weiterentwickelt. Technische Änderungen erfolgen ohne vorherige Mitteilung.  
25 Jahre Garantie auf alle DOYMA-Produkte. **Weitere Infos unter [www.doyma.de](http://www.doyma.de)**

### DOYMA GmbH & Co

DICHTUNGSSYSTEME  
BRANDSCHUTZSYSTEME

Industriestr. 43-57  
28876 Oyten

Fon: 0 42 07/91 66-300  
Fax: 0 42 07/91 66-199

[www.doyma.de](http://www.doyma.de)  
[info@doyma.de](mailto:info@doyma.de)

25  
Jahre  
Garantie

