

EINBAUHINWEISE

Curaflex® Dichtungseinsätze

- Curaflex® SD



Curaflex® SD

Sehr geehrter Kunde,

wir bedanken uns, dass Sie sich für ein Qualitäts-Produkt aus unserem Hause entschieden haben.

Bitte lesen Sie sich vor dem Einbau bzw. der Verarbeitung unserer Produkte dieses Schreiben sowie die mitgelieferten Einbauhinweise komplett durch und bewahren Sie beides nach dem Einbau sorgfältig auf!

Sicherheitshinweise:

- Der Einbau unserer Produkte darf nur von Personen ausgeführt werden, die die dazu erforderlichen Fachkenntnisse besitzen.
- Zu Ihrem eigenen Schutz und zum Schutz Dritter müssen der Arbeitsraum sowie eventuell erforderliche Leitungsgräben nach den geltenden Vorschriften ordnungsgemäß erstellt und abgesichert sein.
- Bei der Installation unserer Dichtungs- und Brandschutzsysteme müssen die anerkannten Regeln der Technik, die einschlägigen Vorschriften der Berufsgenossenschaften, die VDE-Bestimmungen sowie die geltenden Sicherheits- und Unfallvorschriften beachtet werden. Insbesondere bei der Verspannung oder Fixierung der Produkte kann es zu Quetschungen von Körperteilen oder anderen erheblichen Verletzungen kommen.
- Die Sicherheitsdatenblätter sind zu beachten.
- Überprüfen Sie das gelieferte Produkt auf Vollständigkeit (der Lieferumfang ist bei den Einbauhinweisen gesondert aufgeführt) und alle Einzelteile auf eventuelle Schäden. Es dürfen nur unbeschädigte Teile montiert werden.
- Überprüfen Sie das Produkt anhand der Einbauhinweise unbedingt auf seine Eignung für den vorgesehenen Verwendungs-

zweck. Sollten besondere Beanspruchungen vorliegen, klären Sie die Verwendung des Produkts mit uns im Vorfeld. Fordern Sie hierzu unsere Checklisten an oder laden Sie diese unter www.doyma.de herunter.

Für einen Fehlgebrauch ist jegliche Haftung unsererseits ausgeschlossen!

- Bitte beachten Sie schließlich die Hinweise der zum Einbau benötigten Werkzeuge und Hilfsmittel.

Schutzrechte:

- Unsere Schutzrechte sowie Schutzrechte Dritter sind zu beachten.

Entsorgung:

- Bitte beachten Sie bei der Entsorgung von Bauteilen, Zubehör und Verpackungen die geltenden Vorschriften.

Verkaufsbedingungen:

- Es gelten unsere Verkaufs- und Lieferbedingungen in der gültigen Fassung.



Curaflex® SD

Verwendungszweck

Der Dichtungseinsatz Curaflex® SD ist geeignet für die Abdichtung von Rohren/Kabeln mit glatter Oberfläche in Betonkernbohrungen oder Futterrohren bei Bauwerken mit vorhandener Frischbetonverbundabdichtung.

Bitte beachten

- Curaflex® Dichtungseinsätze sind wartungsfrei. Bei korrekter Montage ist ein Nachspannen der Bolzen nicht notwendig.
- Vor dem Einbau ist der Leitungs- und Futterrohr-/Kernbohrungsdurchmesser mit den Angaben auf dem Dichtungseinsatz zu vergleichen.
- Dichtungseinsätze sind keine Festpunkte oder Stützlager, sondern dienen ausschließlich der elastischen Abdichtung von Leitungen.
- Axiale Bewegungen und Abwinklungen der Leitungen sind nicht zulässig.
- Die Abdichtung von dünnwandigen und/oder geschäumten Kunststoffrohren ist zu prüfen. Kontaktieren Sie uns ggf.
- Futterrohre müssen eine ausreichende Steifigkeit zur Aufnahme der Druckkräfte aus dem Dichtungseinsatz und eine glatte kreisrunde Innenoberfläche aufweisen. Bei vorhandenen Beschädigungen des Futterrohres ist die Nutzbarkeit vorab zu prüfen.
- Die Abdichtung zum Medienrohr/Kabel/Kabelschutzrohr muss in einer WU-Betonkernbohrung oder in einem bereits eingebauten Futterrohr erfolgen.

Lieferumfang

- Curaflex® SD Dichtungseinsatz
- Curaflex® Butyl-Dichtungsband Type 1753
- Einbauhinweise

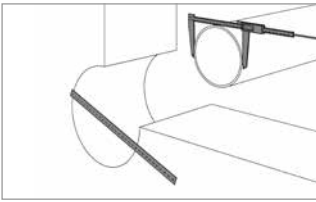
Montagebedingungen

Die Abdichtung zum Rohr/Kabel muss in einer Betonkernbohrung oder in einem bereits eingebauten Futterrohr erfolgen. Die Wand muss im Montagebereich des Dichtflansches sauber, eben, fest, staubfrei und trocken sein. Auf der Wandoberfläche dürfen im Bereich des Dichtflansches keine Riefen, Falten oder sonstige Fehlstellen vorhanden sein. Der Dichtungseinsatz muss sauber, staub- und fettfrei sein. Bei der Anordnung von mehreren Curaflex® SD Typen beträgt der Mindestabstand von Dichtflansch zu Dichtflansch 50 mm.

Einbauschritte

1: Maß nehmen

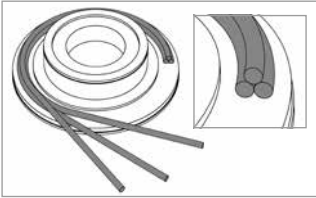
Curaflex® SD



Durchmesser der (KB/FR) und der (ML) Medienleitung bestimmen und mit den Angaben auf dem Aufkleberhalter abgleichen.

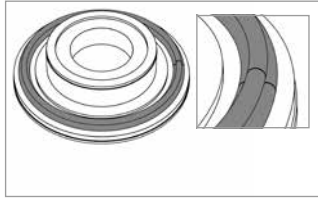
2: Vorarbeiten

Curaflex® SD



Das Curaflex® Butyl-Dichtungsband (1753) ist mittig auf der Flachdichtung aufzubringen. Dabei ist zu beachten, dass zwei Butyl-Dichtbänder nebeneinander mittig platziert werden. Das dritte Butyl-Dichtband wird mittig auf die zuvor aufgebrauchten Butyl-Dichtband platziert.

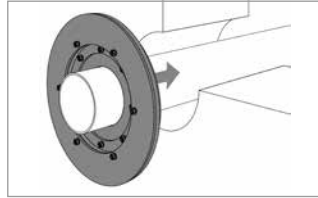
Curaflex® SD



Achtung: Es ist darauf zu achten, dass die Enden der Curaflex® Butyl-Dichtungsbänder (1753) aneinander liegen (ohne Lücke)

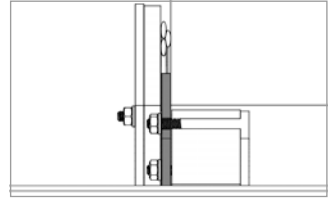
3: Einsetzen des Dichtungseinsatzes

Curaflex® SD



Curaflex® SD auf die Medienleitung und in Kernbohrung/Futterrohr einschieben bis der innenliegende Stahlring an der Wand anliegt.

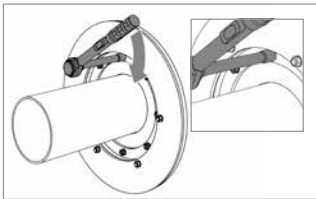
Curaflex® SD



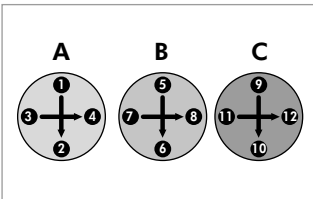
Der innenliegende Stahlring liegt an der Wand an.

4: Endmontage

4a. Verspannen der innenliegenden Muttern (Curaflex® SD wird zur KB/FR und zur ML verspannt)

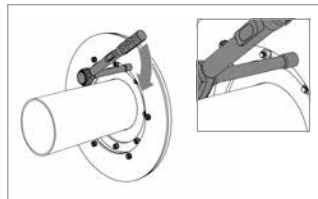


Zur Endmontage des Dichtungseinsatzes die innenliegenden Muttern anziehen, höchstens bis zum Erreichen des nebenstehenden Drehmomentes (siehe Zuordnungstabelle).

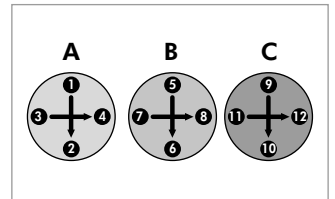


Dabei wechselweise vorgehen: über Kreuz jeweils einige Umdrehungen in mindestens 3 Intervallen (A>B>C).

4b. Verspannen der außenliegenden Muttern (Curaflex® SD Dichtflansch auf die Wand verpresst)

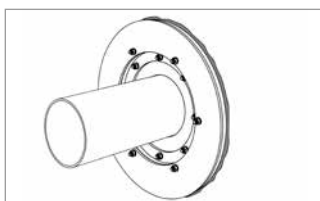


Zur Endmontage des Dichtungseinsatzes die außenliegenden Muttern anziehen, höchstens bis zum Erreichen des nebenstehenden Drehmomentes (siehe Zuordnungstabelle).



Dabei wechselweise vorgehen: über Kreuz jeweils einige Umdrehungen in mindestens 3 Intervallen (A>B>C).

4c. Curaflex® SD



Hinweis: Montage ist korrekt, wenn beim Anziehen der Schrauben umlaufend außen Butyl herausquillt.

5: Drehmomenttabelle für Curaflex® SD Dichtungseinsätze

Curaflex® SD, Curaflex® SD/M, Curaflex® SD/M/S			
Bolzen außen [mm]	Drehmoment außenliegende Mutter [Nm]	Bolzen innen [mm]	Drehmoment innenliegende Mutter [Nm]
M6	5	M6	5
M8	12	M8	12
M8	12	M12	30

Curaflex® SD 40, Curaflex® SD 40/S			
Bolzen außen [mm]	Drehmoment außenliegende Mutter [Nm]	Bolzen innen [mm]	Drehmoment innenliegende Mutter [Nm]
M6	5	M6	5
M8	12	M8	7
M8	12	M12	18

DOYMA-Produkte werden laufend weiterentwickelt. Technische Änderungen erfolgen ohne vorherige Mitteilung.
25 Jahre Garantie auf alle DOYMA-Produkte. **Weitere Infos unter www.doyma.de**

DOYMA GmbH & Co

DICHTUNGSSYSTEME
BRANDSCHUTZSYSTEME

Industriestr. 43-57
28876 Oyten

Fon: 0 42 07/91 66-300
Fax: 0 42 07/91 66-199

www.doyma.de
info@doyma.de