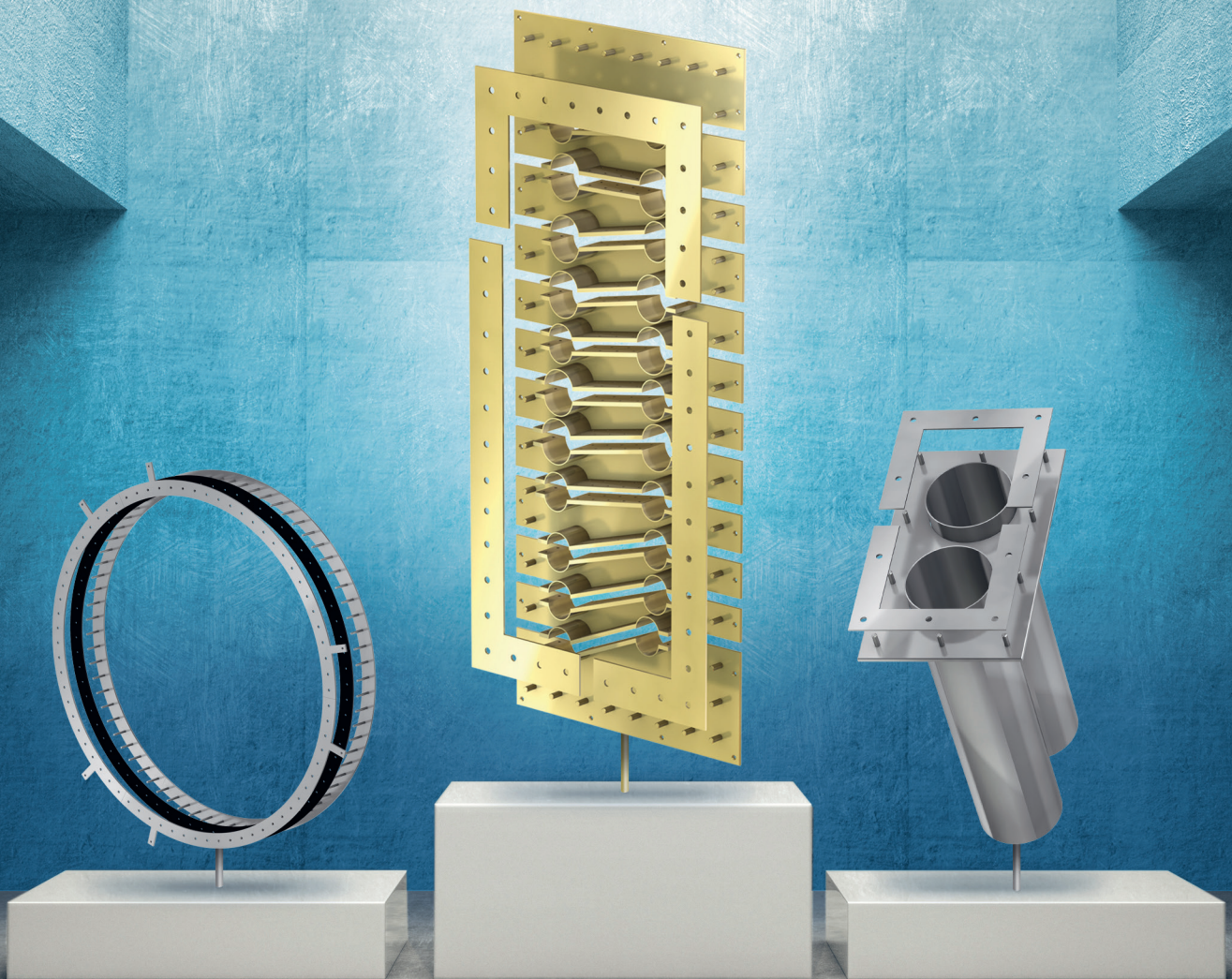
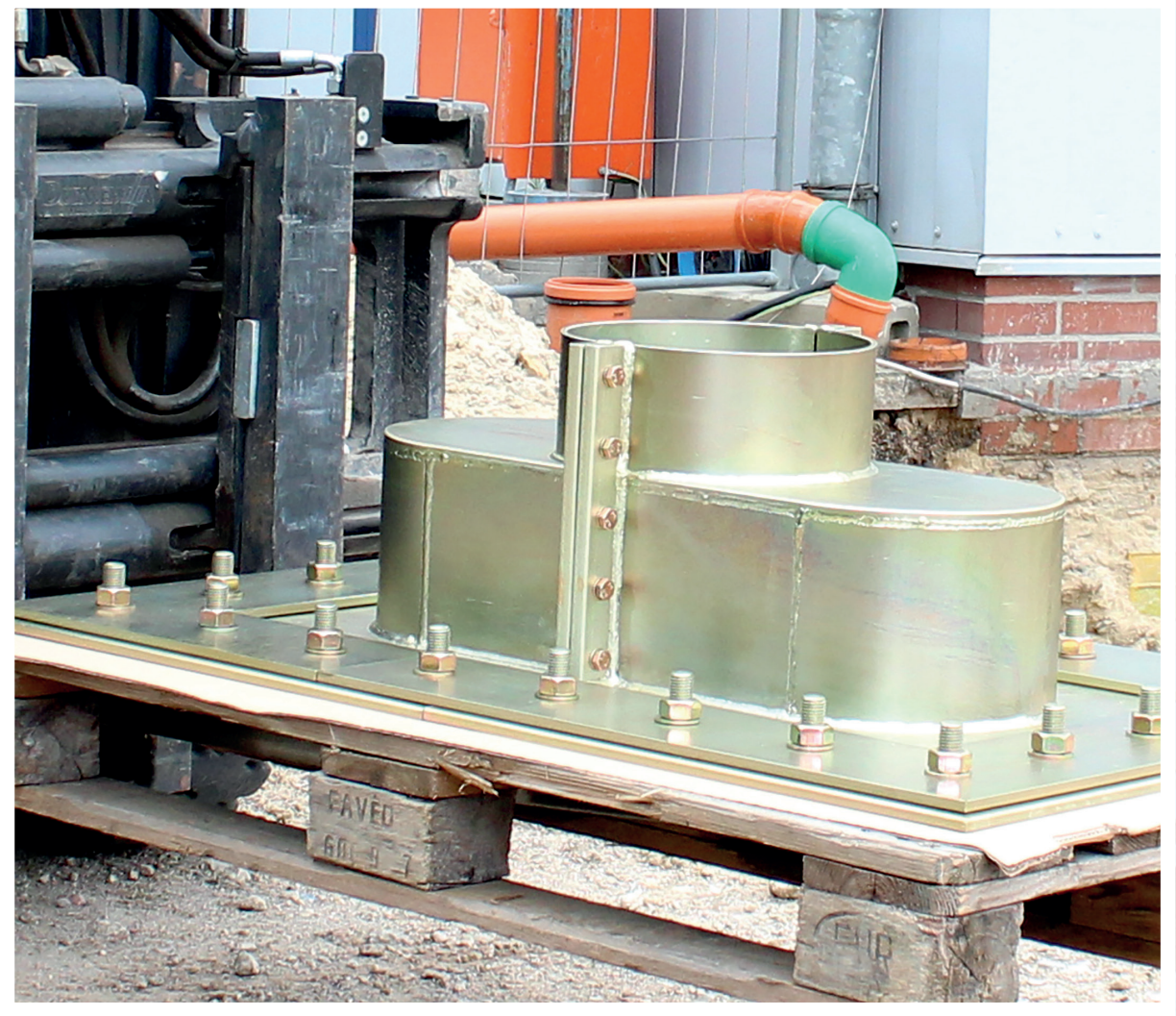

SONDERKONSTRUKTIONEN VOM FEINSTEN



INHALT



Fertiggestellte Sonderkonstruktion auf dem Weg zum Einbauort



INTRO

S.03

EXPERTEN FÜR MASSGESCHNEIDERTE DICHTUNGSSYSTEME
SONDERKONSTRUKTIONEN VON DOYMA

BERATUNG

S.05

WIR ENTWICKELN LÖSUNGEN
UND EIN INVESTMENT IN IHRE SICHERHEIT

AUFMASS UND RANDBEDINGUNGEN

S.07

DAS (AUF-)MASS ALLER DINGE
PRÄZISION, SACHVERSTAND, KÖNNEN

KONSTRUKTION UND FERTIGUNG

S.09

WIR LEGEN DIE MESSLATTE NICHT NUR HOCH AN.
SONDERN NOCH EIN GUTES STÜCK HÖHER

DOYMA SERVICE-PARTNER

S.11

IST DAS KUNST
ODER IST DAS SCHON EINGEBAUT

INTRO

EXPERTEN FÜR MASSGESCHNEIDERTE DICHTUNGSSYSTEME

SONDERKONSTRUKTIONEN VON DOYMA

Anspruchsvolle Gebäudetypen wie z.B. Kraftwerke, industrielle Großanlagen, Stauwerke oder Flughäfen erfordern oft **hoch spezialisierte Sonderkonstruktionen**.

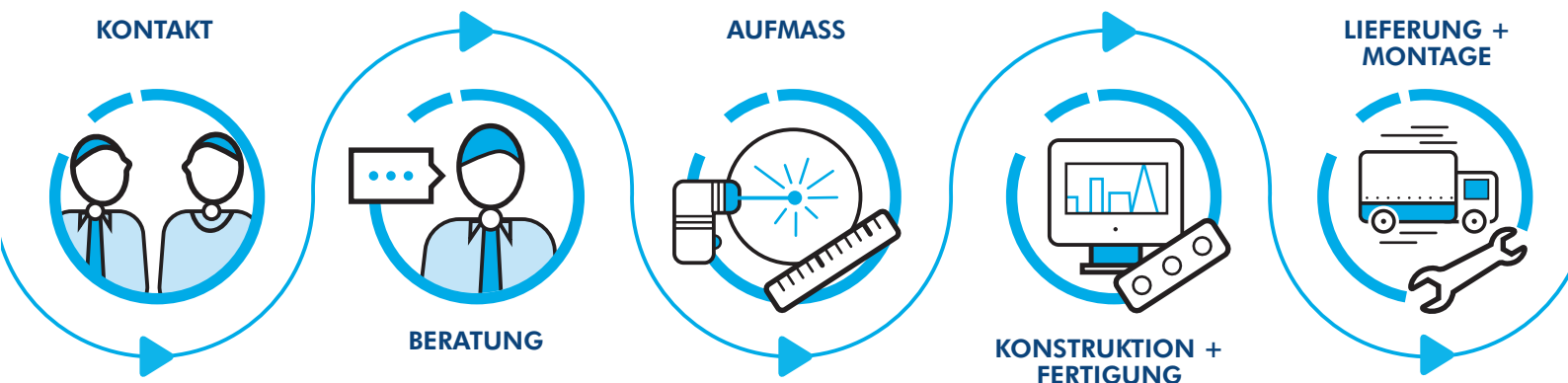
Sie stellen hohe Anforderung an die sichere und dauerhaft dichte Durchführung von Rohren und Kabeln bei der Gebäudedurchdringung. Sobald Leitungen außergewöhnliche Abmessungen aufweisen oder besondere **thermische, chemische beziehungsweise physikalische Anforderungen** existieren, sind Dichtungssysteme als Sonderkonstruktion die einzige Lösung. Nur sie werden diesen individuellen Bedingungen des Bauwerks gerecht.

DOYMA hat das Know-how und die Erfahrung von 60 Jahren, um die beste Lösung für Ihr Bauwerk zu entwickeln und zu produzieren.

Modernste Konstruktions- und Fertigungsverfahren sowie professionelle Simulationsmethoden helfen dabei und schaffen Sicherheit beim Einsatz der DOYMA Sonderkonstruktionen. Und das mit **25 Jahren Garantie** (auf Plattenkonstruktion).



Beratung vor Ort auf der Großbaustelle



WIR ENTWICKELN LÖSUNGEN

UND EIN INVESTMENT IN IHRE SICHERHEIT

Wenn die Sachlage es erfordert, ist der Weg zu einer Sonderkonstruktion meist kurz! Als Planer, Architekt und Generalunternehmer sind Sie es gewohnt, langfristig zu planen und mögliche Risiken auszuschließen.

Betrachten Sie daher Sonderkonstruktionen im besten Sinne als lohnendes „**Sicherheits-Investment**“, um unzureichend gesicherten Dichtungen von Medienleitungen vorzubeugen.

Eingehende, technische Beratung

Die technisch versierten DOYMA Berater*Innen im Innendienst führen telefonisch (oder auch per Chat) ein erstes Informationsgespräch. So können die notwendigen Eckdaten gesammelt, abgestimmt und die Machbarkeit geprüft werden. Bei vollständiger Datenerfassung können wir das **innerhalb von drei Stunden durchführen**.

Unsere Bezirksleiter beraten vor Ort

Bei Gebäudeobjekten sehen sich Planer und Architekten oft mit komplexen Fragestellungen konfrontiert, die detailliertes Spezialwissen erfordern. DOYMA-Bezirksleiter sowie DOYMA Service-Partner stehen Ihnen mit persönlicher Hilfe vor Ort zur Seite.

Machbarkeit checken, Lösung finden

Unsere **Spezialisten im DOYMA Backoffice**, bestehend aus Konstrukteuren, Produktentwicklern, Prüfingenieuren und Anwendungstechnikern entwickeln zuverlässige Konzepte für Sie. Das geballte Know-how unseres Teams garantiert ein optimal zugeschnittenes Qualitätsprodukt.

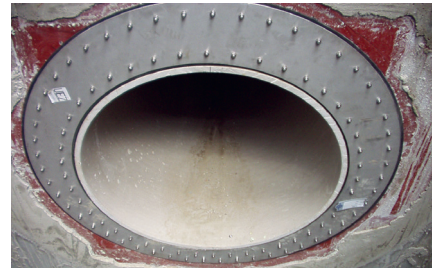
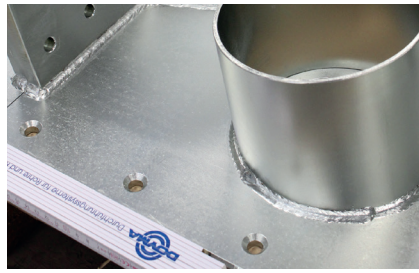
Im Prüflabor werden z.B. Versuche durchgeführt, um die Machbarkeit und Funktion sicherzustellen. DOYMA hat intern ein „**Kompetenzteam Konstruktion**“ eingesetzt, das interdisziplinär alle technischen Aspekte von Sonderkonstruktionen diskutiert und daraus Qualitätsrichtlinien ableitet. Alles, um die Produktsicherheit über alle Maßen zu erfüllen.

Ein maßgeschneidertes Qualitätsprodukt

Die Produktvarianten werden dann mit dem Auftraggeber abgestimmt, sodass am Ende eine gemeinsam abgestimmte Lösung entsteht, die die technischen und ökonomischen Anforderungen erfüllt. Basiert das Produkt auf einer Plattenkonstruktion, können wir in der Regel innerhalb von 4-5 Werktagen produzieren.



Letzter Qualitätscheck am Gestelling



DAS (AUF-)MASS ALLER DINGE



GENAUGKEIT, SACHVERSTAND, KÖNNEN

Voraussetzung für die **einwandfreie Funktion** eines Abdichtungssystems von Bauwerksdurchdringungen ist ein **gas- und wasserdichter Anschluss/Übergang** von der Medienleitung zur vorhandenen Bauwerksabdichtung. Um dieses Ziel zu erreichen und über Jahrzehnte aufrecht zu halten, ist eine **hohe Ausführungsqualität** notwendig.

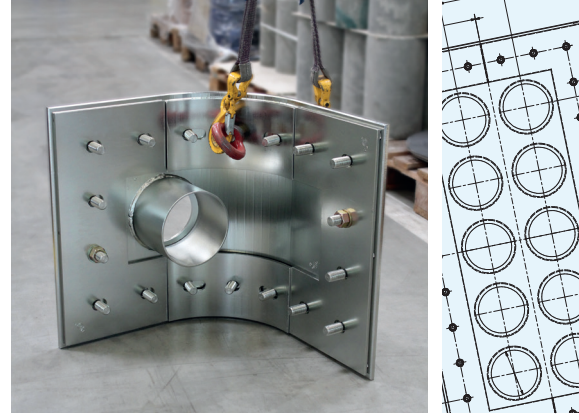
Das Ergebnis steht und fällt mit dem genauen **Wissen über Lage und Geometrie der Medienleitung** zum Bauwerk und gegebenenfalls der vorhandenen Aussparung sowie den vorhandenen Randbedingungen. Für das **Aufmaß** steht dem Kunden eine **Checkliste** „Vorgehensweise bei der Aufnahme von baulichen Gegebenheiten“ zur Verfügung. Diese Checkliste stellt

sicher, dass alle für die Konstruktion des Abdichtungssystems notwendigen Informationen erfasst werden und somit die Ausführungsqualität sichergestellt wird.

Für besonders **komplexe Gegebenheiten** (große Dimensionen, exzentrische Lage, ovale Formen, etc.) stehen speziell entwickelte Messinstrumente und Lehren zur Verfügung. Darüber hinaus kann diese Aufgabe auch von unseren **qualifizierten DOYMA Service-Partnern** durchgeführt werden, die über große, technische und organisatorische Erfahrungen auf diesem Gebiet verfügen.



Hochpräzises Wasserstrahl-Schneide-Aggregat im Einsatz



WIR LEGEN DIE MESSLATTE NICHT NUR HOCH AN SONDERN NOCH EIN GUTES STÜCK HÖHER

Extreme Maßhaltigkeit und ein konstant hohes und **immer gleiches Qualitätsniveau** sorgen für die zuverlässige Funktion der Präzisionsprodukte von DOYMA. Der gesamte Produktionsprozess ist darauf ausgerichtet. „**Computer integrated Manufacturing**“ (CIM) vernetzt die Produktion bereits in der Konstruktionsphase und macht die Herstellung extrem schnell und effizient.

Dank **CIM** ist die Konstruktionsabteilung von DOYMA „hautnah“ mit der Fertigung verbunden. Die Konstruktionsdaten fließen direkt in die entsprechenden **CNC-Maschinen** ein. Die Komponenten unserer Produkte stehen umgehend maßgerecht zur Endmontage bereit. In kürzester Zeit erledigen unsere Mitarbeiter alle organisatorischen Abläufe.

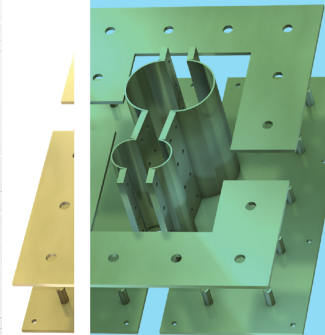
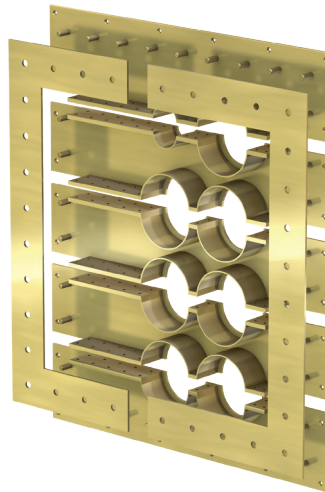
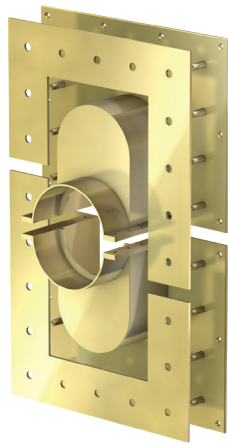
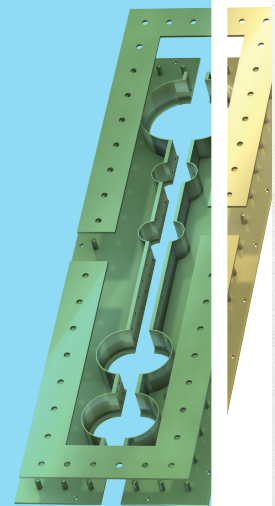
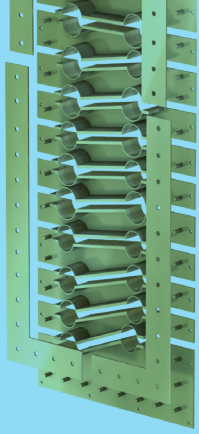
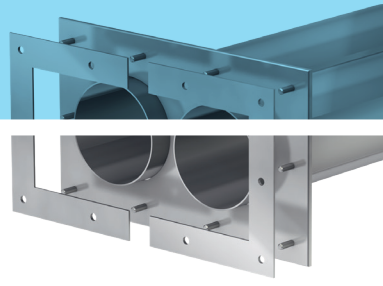
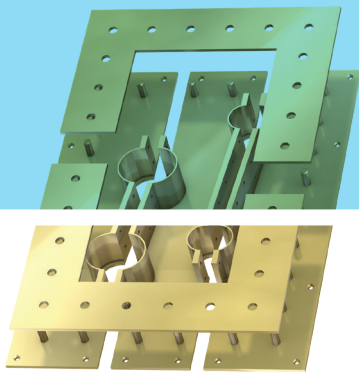
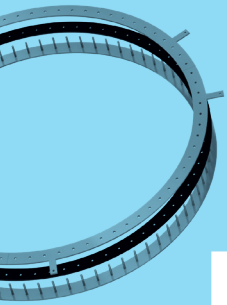
Technisch anspruchsvolle Sonderkonstruktionen sind in den allermeisten Fällen **innerhalb von einem Tag konstruiert** und **innerhalb von fünf Werktagen fertiggestellt**. Zum DOYMA Produktions-Know-how gehört die Metall-, Kunststoff-, Elastomer-, und Faserzementbearbeitung über Wasserstrahl-Schneid-Aggregate,

Präzisionsdrehmaschinen, spezielle Gummi- und eine Laserschneidanlage. In der Endmontage konfigurieren wir komplexe Bauteilgruppen bis zum fertigen Produkt. Zum DOYMA Maschinenpark gehören u.a.:

- **Laserschneidanlage mit Fiber-Technologie**
- **CNC-Maschinen für das Fräsen, Drehen und Schweißen**
- **Bolzenschweißanlage**
- **MIG-/MAG- und WIG-Schweißmaschinen**
- **Rundschweißische**
- **Wasserstrahlschneidanlage**

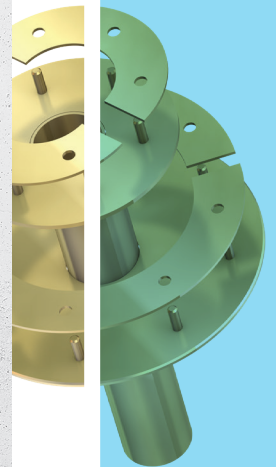
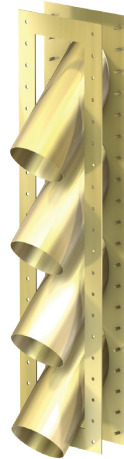
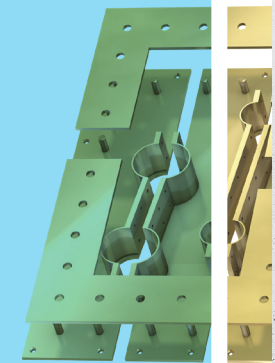
Hausintern führen wir umfassende Tests durch, die die Sicherheit unser Produkte gewährleisten. Daher können wir auch in den allermeisten Fällen eine Garantieleistung von 25 Jahren aussprechen. Diese Zusatzleistung ist einzigartig in der Branche.

Wir berücksichtigen z.B. auch die speziellen Anforderungen des Transports per Schiff oder Flugzeug in Zusammenarbeit mit Spezialtransportunternehmen (Stauer).



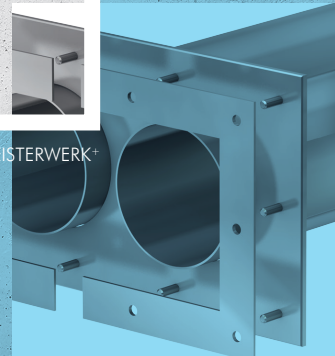
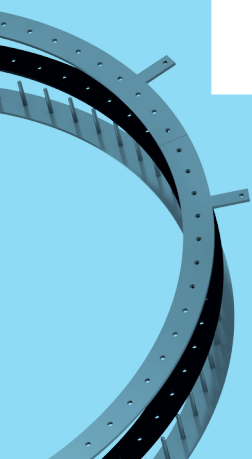
OBJEKT // Abdichtung für Wanddurchführungen von Versorgungsleitungen. Besondere Anforderung: Erhaltung der vorhandenen Bausubstanz trotz umfassender Sanierung der Leitungen. Konstruiert und gefertigt für die Sanierung/ den Umbau eines denkmalgeschützten Wohngebäudes.

OBJEKT // Abdichtung von mehreren Ver- und Entsorgungsleitungen. Konstruiert und gefertigt für die Sanierung eines Flughafen-Towers.



OBJEKT // Abdichtung einer Dachdurchführung mit Fest- und Losflansch bei Verwendung von Abdichtungsbahnen. Konstruiert und gefertigt für den Erweiterungsbau eines Industriegebäudes.

OBJEKT // Abdichtung der schrägen Wanddurchführungen von mehreren Daten- und Stromleitungen. Konstruiert und gefertigt für den Neubau eines Rechenzentrums.



Realisierte Sonderkonstruktionen von **DOYMA MEISTERWERK**

IST DAS KUNST ODER IST DAS SCHON EINGEBAUT

Höchste Kundenzufriedenheit ist unser Ziel. Daher bieten wir Ihnen nach der Fertigung auch Unterstützung bei der **fachgerechten Montage** an:

Mit dem **Service-Partner-Konzept** verlängern wir unseren Wirkungskreis von der Fertigungshalle bis auf die Baustelle. Der Einbau von Sonderkonstruktionen ist ein spezielles Betätigungsfeld unserer Service-Partner, deren Arbeit **große Erfahrung** und **viel Know-how** erfordert.

Service-Partner sind Spezialisten mit fundiertem Fachwissen, das Sie von DOYMA aus erster Hand erhalten. Gerade bei nicht alltäglichen Jobs, wie der Ermittlung von Aufmaßen und dem professionellen Einbau von Unikaten, erzielen sie exzellente Ergebnisse.

Bei speziellen Fragestellungen werden die Service-Partner von DOYMA-Spezialisten unterstützt. Der Kontakt kann direkt über uns hergestellt werden.

Das kann auf Wunsch auch zum Abschluss der Fertigung eine von DOYMA beauftragte Partnerfirma sein, die den Einbau der neuen Sonderkonstruktion fachgerecht übernimmt. Sprechen Sie uns gerne zu dem Thema an! Weitergehende Informationen erhalten Sie schnell und kompakt hier: **doyma.com/servicepartner**.

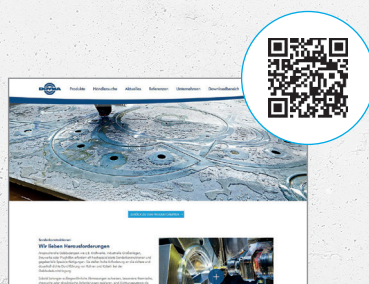
HILFREICHE TOOLS UND ANSPRECHPARTNER*INNEN FÜR IHR PROJEKT



CHECKLISTE SONDERKONSTRUKTION

„Vorgehensweise bei der Aufnahme von baulichen Gegebenheiten“

Fundierte Checkliste, die alle notwendigen Informationen zu technischen Erfordernissen abfragt! Ein nützliches Tool, um Ihre Aufgabenstellung genau beurteilen zu können.



UMFASSENDE PRODUKTINFORMATION

Sonderkonstruktionen auf der DOYMA Website

Verschaffen Sie sich einen Überblick über bisher realisierte Sonderkonstruktionen: Anforderung, Einsatz, Betriebsort etc. Vielleicht ist eine ähnliche Lösung, die zu Ihrem Projekt passt, schon dabei? Sprechen Sie mit uns!



DOYMA SERVICE-PARTNER

Fachgerechte Endmontage durch regionale Partnerfirmen

Unsere DOYMA Service-Partner übernehmen auf Wunsch gerne die fachgerechte Endmontage der Sonderkonstruktion vor Ort. Informieren Sie sich hier über die konkreten Möglichkeiten.

25 Jahre Garantie

DOYMA bietet Ihnen als erstes Unternehmen am Markt der Durchführungstechnik eine Garantie, die weit über die gesetzlichen Regelungen hinausgeht. Jahrzehntelange Praxiserfahrung ist die Grundlage dieses außergewöhnlichen Garantieverprechens. Profitieren Sie von unseren Garantieleistungen:

- **Ersatz des Produktes im Schadensfall**
- **Bis zu 10.000 € Kostenübernahme** für den Ein- und Ausbau
- **Bis zu 100.000 € Schadensübernahme** für entstandene Sachschäden

WIR BERATEN SIE GERN!

DEUTSCHLAND

DOYMA GmbH & Co

- 🔹 DICHUNGSSYSTEME
- 🔹 BRANDSCHUTZSYSTEME
- 🔹 WÄRMEPUMPENEINFÜHRUNGEN

Industriestr. 43-57
28876 Oyten

Fon: +49 (0) 4207/91 66-0
Fax: +49 (0) 4207/91 66-199

info@doyma.de
www.doyma.de



ANSPRECHPARTNER TEAM VG 1:

+49 (0) 4207 / 91 66 - 610
anfrage-vg1@doyma.de



ANSPRECHPARTNER TEAM VG 2:

+49 (0) 4207 / 91 66 - 620
anfrage-vg2@doyma.de



ANSPRECHPARTNER TEAM VG 3:

+49 (0) 4207 / 91 66 - 630
anfrage-vg3@doyma.de



ANSPRECHPARTNER
AUFTRAGSABWICKLUNG:

+49 (0) 4207 / 91 66 - 500
bestellung@doyma.de



ANSPRECHPARTNER EXPORT:

+49 (0) 4207 / 91 66 - 550
export@doyma.de

ÖSTERREICH

DOYMA GmbH & Co

- 🔹 DICHUNGSSYSTEME
- 🔹 BRANDSCHUTZSYSTEME
- 🔹 WÄRMEPUMPENEINFÜHRUNGEN

Perfektstr. 61 Objekt 3/Top 2
1230 Wien

Fon: +43 (0) 1 / 698 1388
Fax: +43 (0) 1 / 698 1388-99

info@doyma.at
www.doyma.at



Jedes unserer drei Vertriebsgebiete wird von einem kompetenten, hochmotivierten Team betreut.

Sie benötigen Unterstützung oder haben Fragen zu unseren Produktsortimenten?

Dann kontaktieren Sie uns.



ALLE ANSPRECHPARTNER
DER EINZELNEN TEAMS
FINDEN SIE UNTER:

www.doyma.de/unternehmen/ansprechpartner

MITGLIEDSCHAFTEN:

