

NEU

DOYMAfix® Connect HP Pro



DRÜCKENDES WASSER

- Flexibles Anschlussystem für erdberührte Gebäudeaußenwände und Bodenplatten
- für Luft-Wasser-Wärmepumpen (Monoblock)
- Edelstahlwellrohr für hohe Flexibilität bei der Installation
- Individuell einsetzbar durch passende Abdichtsysteme

25
Jahre
Garantie



PRODUKTVORTEILE

- Einsetzbar sowohl bei Neubau und Bestandsgebäuden
- Sofort anschlussfertig, Adapternippel enthalten
- Edelstahlwellrohr bietet hohe Flexibilität beim Anschluss (Verformung ohne Rückstellkräfte)
- Flexible Herstellung von Bögen ohne Fittings
- Einfache und schnelle Montage ohne Spezialwerkzeug
- Ein-Personen-Montage
- Alle Medienleitungen durch flexibles Mantelrohr DN 200 geschützt
- Getrennte Verlegung der Rohre und Kabel
- Separate Führung von Spannungs- und Steuerleitungen
- Einziehen der erforderlichen Kabel (Netz-/ Steuerleitungen) schnell und leicht möglich
- Geringer Biegeradius von 0,5 m
- 100% sauerstoffdichte Edelstahlwellrohre
- Selbstreinigungseffekt durch Wellgeometrie
- Gewerkeübergreifende Montage (Rohbau, Elektro, SHK) schafft Flexibilität im Bauablauf



ABDICHTSYSTEM - ERFORDERLICH

- Curaflex Nova® Uno/breit HP/B für Einsatz in bauseitiges Futterrohr oder WU-Betonkernbohrung (Weiße Wanne)
- Quadro-Secura® Quick/O für den Einsatz in den gängigsten Wandarten mit Abdichtung nach DIN 18533 W2.1-E oder für WU-Betonkernbohrung (Weiße Wanne)
- HKD Mauerkragen für den Einsatz in noch zu erstellenden Bauwerken/Bauwerksteilen aus WU-Beton (Weiße Wanne)

TECHNISCHE DETAILS

- Gas- und wasserdicht
- Radonsicher - gemäß FHRK Merkblatt MB 101

DIE GEBÄUEDURCHFÜHRUNG BESTEHT AUS:

- Flexibles Mantelrohr DN 200
- Edelstahlwellrohre DN 32 oder DN 40 inkl. Dämmung
- Kabelschutzrohre DN 32
- Wellrohrdichtmanschetten DN 200
- Kabelendmanschetten DN 32
- Anschluss-Sets für DN 32 oder DN 40
- Bogenzug
- Trassenwarnband

Installationsbeispiele



Technische Änderungen vorbehalten. Abbildungen teilweise mit Zubehör. I-MT-1-804-01/2026

DOYMAfix® Connect HP Pro

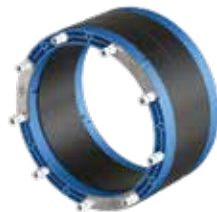
Anschlussleitungen		Durchmesser der Leitungen	
Edelstahlwellrohre		AD 41 mm, ID 33 mm (DN32) oder AD 48 mm, ID 40 mm (DN40)	
Kabelschutzrohre		AD 32 mm, ID 25 mm	
Kabel		2 x 9-12 mm und 2 x 12-17 mm	
Adapterringe		G1 1/4" AG (DN 32) G1 1/2" AG (DN40)	
Abmessungen			
Kernbohrungs-Ø		249 - 253 mm	
Achsabstand der Edelstahlwellrohre		90 mm	

Produkt	DN	Länge	Artikelnummer
DOYMAfix® Connect HP Pro	32	3 m	5 24 0 032 200 0 3
	32	5 m	5 24 0 032 200 0 5
	40	10 m	5 24 0 040 200 1 0
	40	15 m	5 24 0 040 200 1 5
	40	20 m	5 24 0 040 200 2 0

Abdichtsystem

Produkt	Artikelnummer
Curaflex Nova® Uno/breit HP/B, KB/FR 250 mm, Rohr DN/OD 200	1 88 4 200 250 4 3
Quadro-Secura® Quick/O, Rohr DN/OD 200	2 62 0 200 000 1 0
HKD Mauerkragen, Rohr DN/OD 200	8 18 0 200 000 2 0

Curaflex Nova® Uno/breit HP/B
für Einsatz in bauseitiges Futterrohr
oder WU-Betonkernbohrung
(Weiße Wanne)



Quadro-Secura® Quick/O
für den Einsatz in den
gängigsten Wandarten
mit Abdichtung nach DIN
18533 W2.1-E oder für WU-
Betonkernbohrung (Weiße
Wanne)



HKD Mauerkragen
für den Einsatz in noch zu
erstellenden Bauwerken/
Bauwerksteilen aus
WU-Beton (Weiße Wanne)

